

【別 表 3】

発電設備設置使用可能範囲

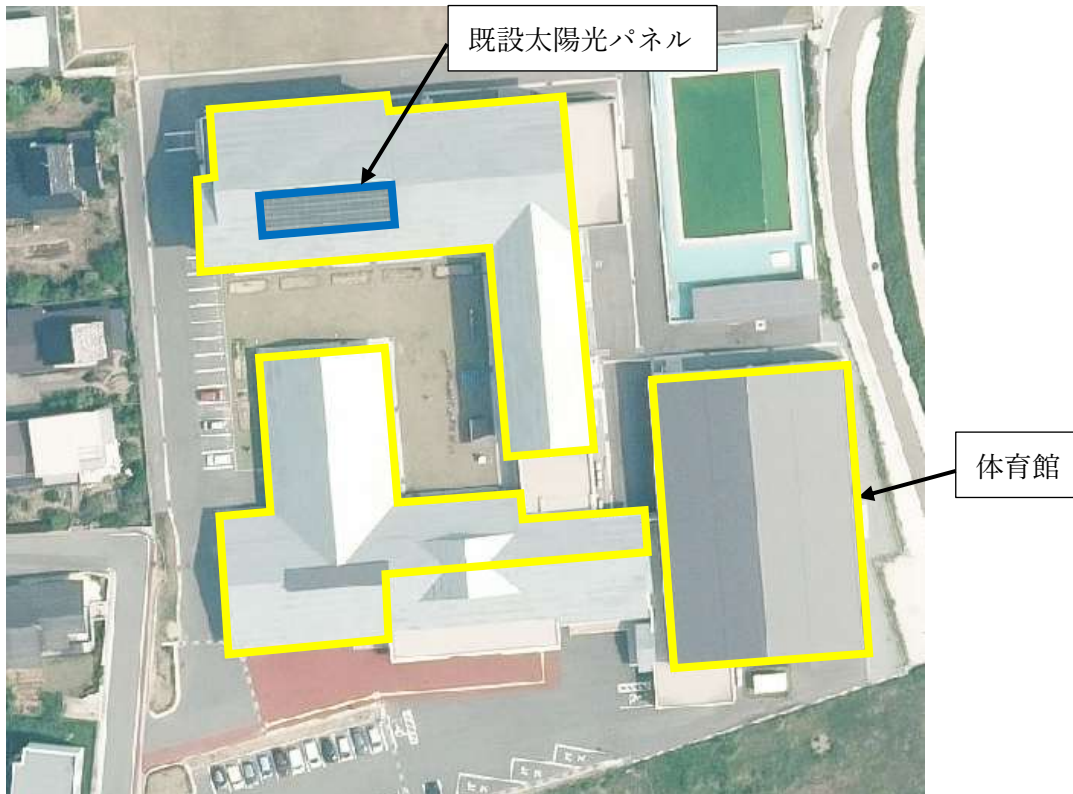
【留意事項】

- ※使用可能面積は、参考面積(数値)となる。
- ※設置可能と判断出来る場合は参考面積を超えても構わない。
- ※構造計算等は、プロポーザル契約後に行う内容となる。
現時点では、太陽光パネルが構造上整備可能とし積算すること。

発電設備設置使用可能範囲を —— 線で示す。

(1) 金井小学校

<所在地> 佐渡市千種丙178番地1



- ・施設位置付け：指定避難所（体育館）
- ・建築年(経過年数)：【校舎・体育館】 2013年(10年)
- ・構造規模：【校舎】 RC造3階建
【体育館】 SRC造2階建
- ・屋根形状：【校舎】 切妻屋根 瓦葺
【体育館】 切妻屋根 鋼板葺
- 使用可能面積 ≒ 4,600 m²
- ・ハザードマップ：国府川支川 洪水浸水深 0.5~3.0m
国府川水系_家屋倒壊等氾濫想定区域_河岸浸食
- ・既設太陽光発電あり：余剰売電

(2) 内海府小学校 (小中併設)

<所在地> 佐渡市鷲崎918番地



- ・施設位置付け：指定避難所 (体育館)
 - ・建築年(経過年数)：【校舎1】2012年(11年)
【校舎2】1986年(37年)
【体育館】1984年(39年)
 - ・構造規模：【校舎1】RC造3階建
【校舎2】RC造2階建
【体育館】SRC造2階建 (体育館)
 - ・屋根形状：【校舎】陸屋根
【体育館】切妻屋根 鋼板葺
- 使用可能面積 ≒ 1,450 m²
- ・ハザードマップ：土砂災害警戒区域_地すべり
土砂災害警戒区域_がけ崩れ

(3) 加茂小学校

<所在地>佐渡市梅津2341番地1



- ・施設位置付け：指定避難所（体育館）
 - ・建築年(経過年数)：【校舎】1970年(53年)
【体育館】1969年(54年)
 - ・構造規模：【校舎】RC造3階建
【体育館】SRC造1階建（体育館）
 - ・屋根形状：【校舎】陸屋根
【体育館】アーチ屋根 鋼板葺
- 使用可能面積 ≒ 1,800 m²
- ・ハザードマップ：土砂災害特別警戒区域_がけ崩れ
 - ・既設太陽光発電あり：余剰売電

(4) 両津小学校

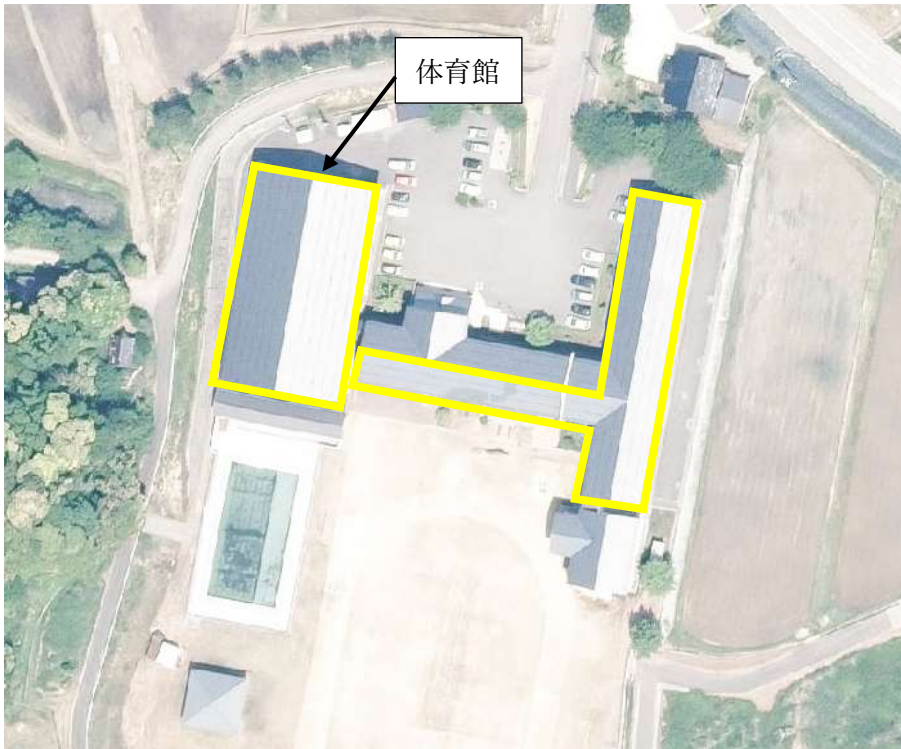
<所在地>佐渡市両津湊200番地1



- ・施設位置付け：指定避難所（体育館）
 - ・建築年(経過年数)：【校舎】1969年～1972年(54年～51年)
【体育館】1970年(53年)
 - ・構造規模：【校舎】RC造3階建
【体育館】RC造2階建
 - ・屋根形状：【校舎】陸屋根
【体育館】アーチ屋根 鋼板葺
- 使用可能面積 ≒ 3,000 m²
- ・ハザードマップ：津波 浸水深1.0～3.0m

(5) 前浜小学校 (小中併設)

<所在地> 佐渡市水津 8 5 8 番地



- ・施設位置付け：指定避難所 (体育館)
 - ・建築年(経過年数)：【校舎】 1 9 9 5 年(2 8 年)
【体育館】 1 9 9 6 年 (2 7 年)
 - ・構造規模：【校舎】 W 造 2 階建 (校舎)
【体育館】 S 造 1 階建 (体育館)
 - ・屋根形状：【校舎】 切妻屋根 瓦葺
【体育館】 切妻屋根 瓦葺
- 使用可能面積 ≒ 1,890 m²
- ・ハザードマップ：土砂災害特別警戒区域_がけ崩れ

(6) 相川小学校

<所在地>佐渡市相川下戸村1番地1



【出展】 Google マップ

- ・施設位置付け：指定避難所（体育館）
 - ・建築年(経過年数)：【校舎】 2014年(9年)
【体育館】 2016年(7年)
 - ・構造規模：【校舎】 RC造3階建
【体育館】 RC造2階建
 - ・屋根形状：【校舎】 切妻屋根 瓦葺
【体育館】 切妻屋根 鋼板葺
- 使用可能面積 ≒ 1,060 m²
- ・ハザードマップ：土砂災害特別警戒区域_がけ崩れ
土砂災害警戒区域_地すべり
津波 浸水深 5.0~10.0m
 - ・既設太陽光発電あり：全量売電

(7) 高千小学校

<所在地>佐渡市入川1874番地4



- ・施設位置付け：指定避難所（体育館）
 - ・建築年(経過年数)：【校舎・体育館】1989年(33年)
 - ・構造規模：【校舎】RC造3階建
【体育館】SRC造2階建
 - ・屋根形状：【校舎】陸屋根
【体育館】切妻屋根 鋼板葺
- 使用可能面積 ≒ 2,260 m²
- ・ハザードマップ：土砂災害特別警戒区域_がけ崩れ

(8) 二宮小学校

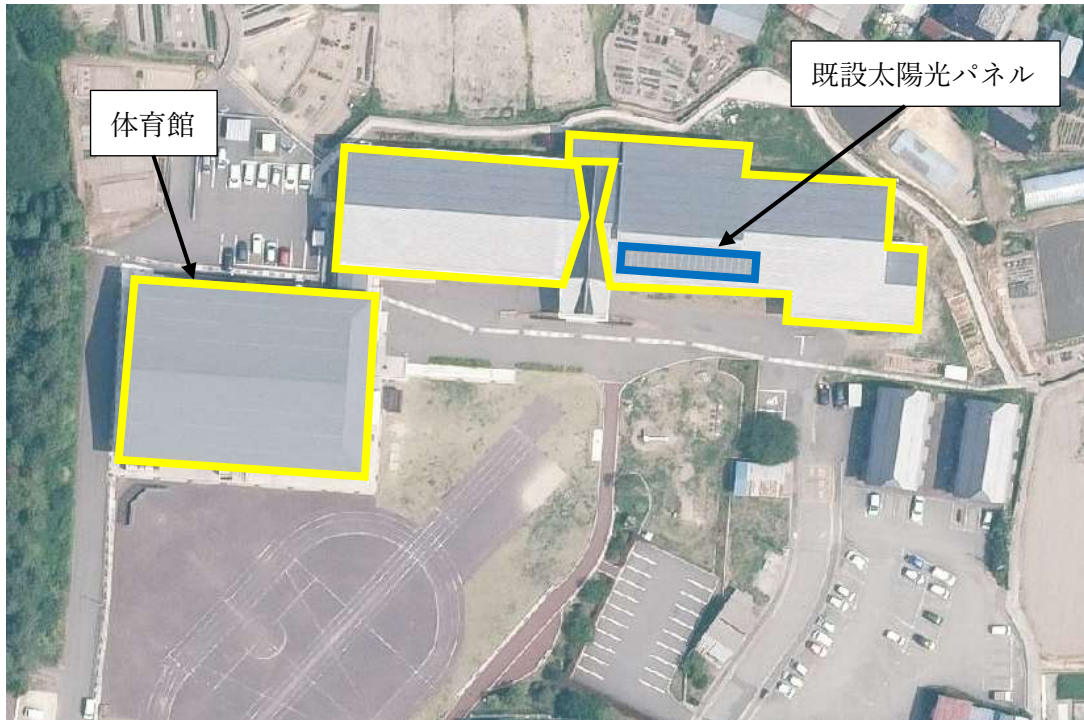
<所在地>佐渡市石田489番地1



- ・施設位置付け：指定避難所（体育館）
 - ・建築年(経過年数)：【校舎1】1983年(40年)
【校舎2】2006年(17年)
【体育館】1984年(39年)
 - ・構造規模：【校舎1】RC造3階建
【校舎2】SRC造2階建
【体育館】SRC造2階建（体育館）
 - ・屋根形状：【校舎】陸屋根、切妻屋根 瓦葺
【体育館】切妻屋根 鋼板葺
- 使用可能面積 ≒ 2,060 m²
- ・ハザードマップ：区域外

(9) 新穂小学校

<所在地> 佐渡市上新穂 6 3 0 番地



- ・施設位置付け：指定避難所（体育館）
 - ・建築年(経過年数)：【校舎】 2 0 0 7 年(1 6 年)
【体育館】 2 0 0 9 年(1 4 年)
 - ・構造規模：【校舎】 R C 造 2 階建
【体育館】 R C 造 2 階建
 - ・屋根形状：【校舎】 切妻屋根 瓦葺
【体育館】 切妻屋根 鋼板葺
- 使用可能面積 ≒ 3,670 m²
- ・ハザードマップ：国府川支川 洪水浸水深 0.5~3.0m
 - ・既設太陽光発電あり：施設内利用

(10) 畑野小学校

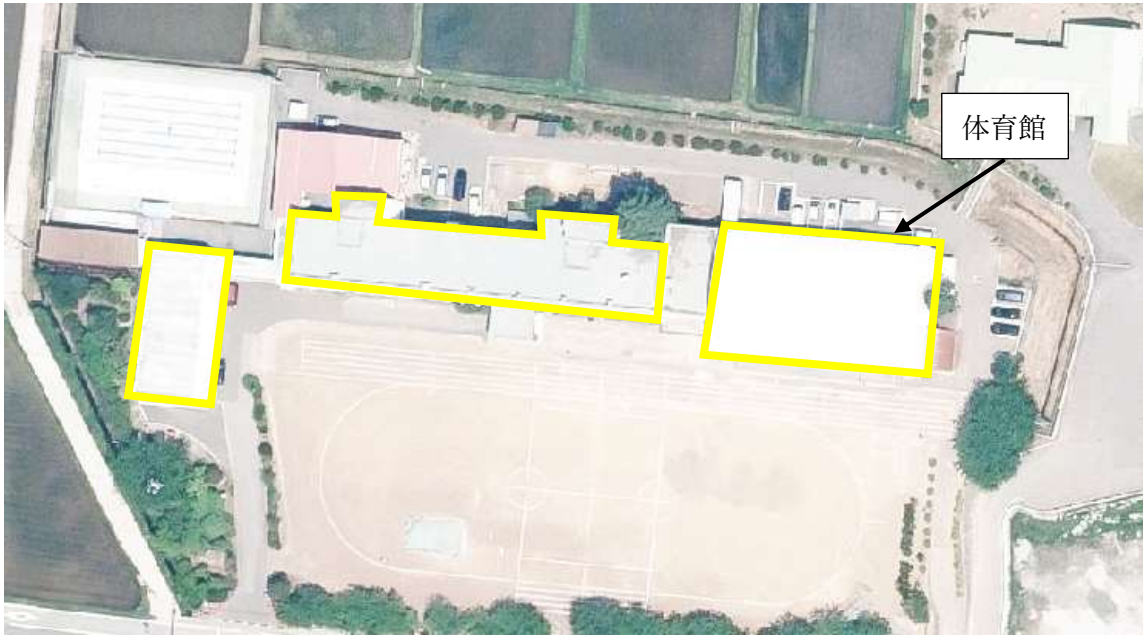
<所在地>佐渡市甲271番地1



- ・施設位置付け：指定避難所（体育館）
 - ・建築年(経過年数)：【校舎】 2013年(10年)
【体育館】 1980年(43年)
 - ・構造規模：【校舎】 RC造3階建
【体育館】 SRC造2階建
 - ・屋根形状：【校舎】 切妻屋根 瓦葺
【体育館】 アーチ屋根 鋼板葺
- 使用可能面積 ≒ 3,230 m²
- ・ハザードマップ：区域外
 - ・既設太陽光発電あり：余剰売電

(11) 松ヶ崎小学校

<所在地>佐渡市多田139番地



- ・施設位置付け：指定避難所（体育館）
 - ・建築年(経過年数)：【校舎】 1976年(47年)
【体育館】 1978年(45年)
 - ・構造規模：【校舎】SRC造2階建
【体育館】SRC造1階建
 - ・屋根形状：【校舎】陸屋根
【体育館】アーチ屋根 鋼板葺
- 使用可能面積 ≒ 1,500 m²
- ・ハザードマップ：土砂災害特別警戒区域_土石流
土砂災害警戒区域_がけ崩れ

(12) 真野小学校

<所在地>佐渡市吉岡1695番地



- ・施設位置付け：指定避難所（体育館）
 - ・建築年(経過年数)：【校舎】2010年(13年)
【体育館】1981年(42年)
 - ・構造規模：【校舎】RC造3階建
【体育館】SRC造2階建
 - ・屋根形状：【校舎】切妻屋根 瓦葺
【体育館】切妻屋根 鋼板葺
- 使用可能面積 ≒ 2,850 m²
- ・ハザードマップ：区域外
 - ・既設太陽光発電あり：施設内利用

(13) 羽茂小学校

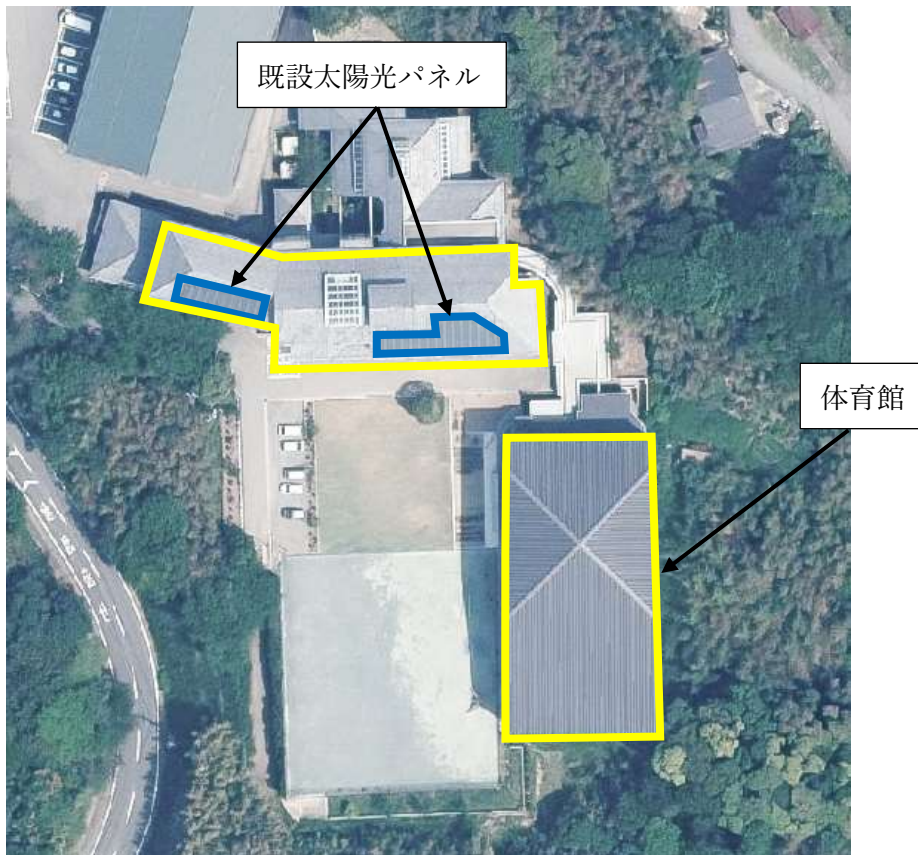
<所在地>佐渡市羽茂本郷559番地1



- ・施設位置付け：指定避難所（体育館）
 - ・建築年(経過年数)：【校舎・体育館】2004年(19年)
 - ・構造規模：【校舎】RC造3階建
【体育館】RC造2階建
 - ・屋根形状：【校舎】切妻屋根 鋼板葺
【体育館】切妻屋根 鋼板葺
- 使用可能面積 ≒ 3,010 m²
- ・ハザードマップ：土砂災害警戒区域_がけ崩れ
土砂災害警戒区域_土石流
羽茂川水系 洪水浸水深 0.5~3.0m

(14) 小木小学校

<所在地>佐渡市小木町905番地



- ・施設位置付け：指定避難所（体育館）
 - ・建築年(経過年数)：【校舎】1990年(33年)
【体育館】1987年(36年)
 - ・構造規模：【校舎】RC造 3階建
【体育館】SRC造 2階建
 - ・屋根形状：【校舎】切妻屋根 瓦葺
【体育館】切妻屋根 鋼板葺
- 使用可能面積 ≒ 1,890 m²
- ・ハザードマップ：区域外
 - ・既設太陽光発電あり：余剰売電

(15) 両津学校給食センター

<所在地> 佐渡市佐渡市住吉281番地2



【出展】 Google マップ

- ・施設位置付け：食料供給（炊き出し等）
- ・建築年(経過年数)：2016年(7年)
- ・構造規模：S造 2階建
- ・屋根形状：切妻屋根 瓦葺
- 使用可能面積 ≒ 780 m²
- ・ハザードマップ：津波 浸水深 1.0～3.0m

(16) 国仲学校給食センター

<所在地>佐渡市栗野江409番地



- ・施設位置付け：食料供給（炊き出し等）
- ・建築年(経過年数)：2008年(15年)
- ・構造規模：SRC造 2階建
- ・屋根形状：アーチ屋根 鋼板葺
使用可能面積 ≒ 1,000 m²
- ・ハザードマップ：区域外

(17) 南佐渡学校給食センター

<所在地>佐渡市羽茂本郷3番地3



- ・施設位置付け：食料供給（炊き出し等）
- ・建築年(経過年数)：2014年(9年)
- ・構造規模：S造 2階建
- ・屋根形状：切妻屋根 鋼板葺
使用可能面積 ≒ 720 m²
- ・ハザードマップ：羽茂川水系 洪水浸水深 0.5～3.0m
羽茂川水系_家屋倒壊等氾濫想定区域_河岸浸食

(18) 相川学校給食センター

<所在地>佐渡市相川栄町19番地2



- ・施設位置付け：食料供給（炊き出し等）
- ・建築年(経過年数)：2014年(9年)
- ・構造規模：S造 2階建
- ・屋根形状：切妻屋根 鋼板葺
使用可能面積 ≒ 730 m²
- ・ハザードマップ：土砂災害警戒区域_地すべり
津波 浸水深 5.0~10.0m