

記号	名 称	備 考
□	【構内情報通信設備】	
●	壁付電話用アクトレット	HIS:医務系、H:行政系、D:DMAH、M:その他
○	床付電話用アクトレット	HIS:医務系、H:行政系、D:DMAH、M:その他
○	OA付電話用アクトレット	HIS:医務系、H:行政系、D:DMAH、M:その他 1~3D、特記のないものは「1D」
	【構内交換機設備】	
□	端子室	
MGF	本配線盤	
PREX	交換装置	
FP	PD盤 (木板1820×910×24mm)	方眼目録付
⊙	壁付電話用アクトレット6番4番	PT:公衆電話用
⊙WP	壁付電話用アクトレット6番4番	防水型
⊙	OA付電話用アクトレット6番4番	
⊙	壁出電話用モジュラージャック6番4番2コ口	マグネット付 OAフロア内
⊙	PHS基地局	H=FL+2400
[F]	フィルターボックス	別途工事
□	ジャンクションボックス	
□	フルボックス	セバ付:セパレーター付
□WP	フルボックス(防雨型)	セバ付:セパレーター付
○	露出ボックス	
⊙	ハンドホール 800×1200	
▨	防火区画貫通処理(国土交通大臣認定)	評定番号 (床) PS060FL-9282, (壁) PS060WL-9274
---	天井ころがし配線	
---	天井隠蔽配管配線	
---	露出配管配線	
---	床隠蔽配管配線	
---	OAフロア内ころがし配線	
---	地中配線	
---	ケーブルラック配線	
---	レースウェイ	MM2-A 電灯取構
○	空調管	
○	接地帯	
○	配管配線 立上り 引下げ	

注記

1. 特記なき配線は下記に依る。  
 構内情報通信設備  
 ○ 空調管 (PF22)  
 最寄りケーブルラック又は、OAフロアまで配管敷設すること。

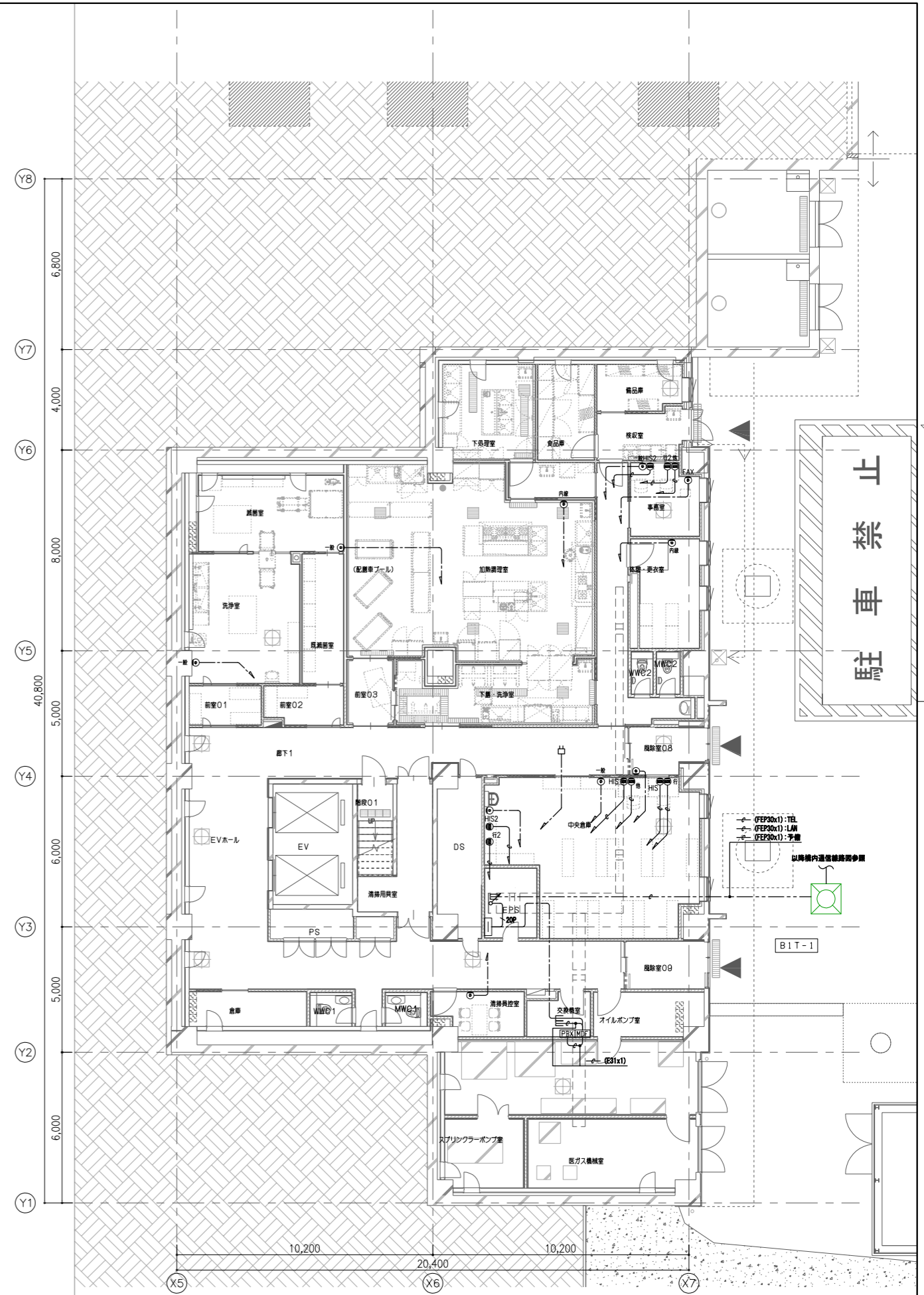
構内交換機設備  
 ○ EM-電子ボタンケーブル0.4-2P 保護管 (PF16)  
 ○ 2DP-EM-TKEE0.65-2DP 保護管 (PF22)  
 ○ 3DP-EM-TKEE0.65-3DP 保護管 (PF28)  
 ○ 4DP-EM-TKEE0.65-4DP 保護管 (PF28)  
 ○ 5DP-EM-TKEE0.65-5DP 保護管 (E39)  
 ○ 10DP-EM-TKEE0.65-10DP 保護管 (E51)  
 ○ 7C-EM-S-7C-FB (PF22)  
 ○ 7C-EM-S-7C-FB (G22)

2. ケーブル配線による立上げ、立下げは配管で保護すること。

適合する延焼防止装置を施すこと。

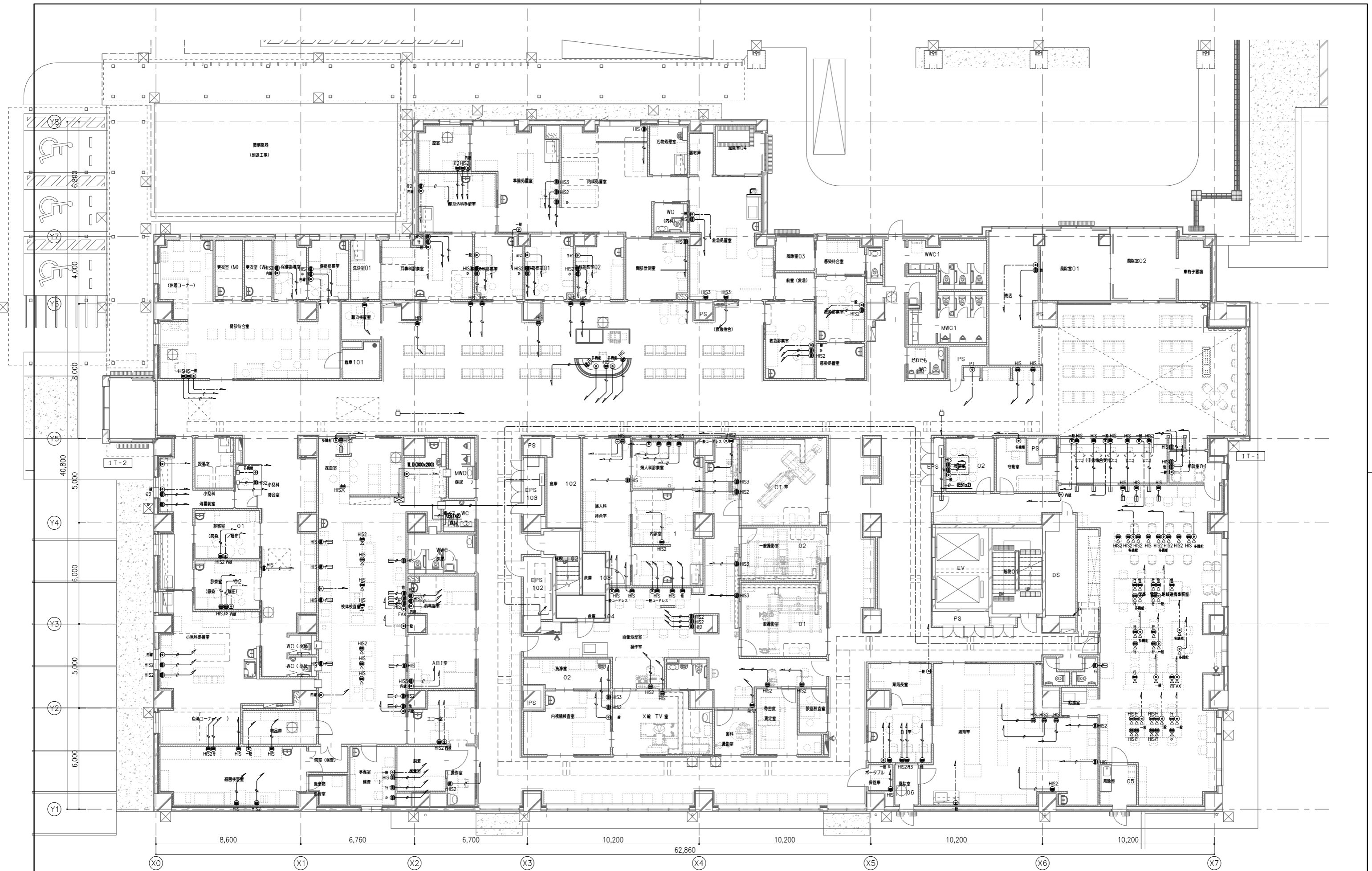
4. 特記なきフルボックスサイズは下記とする。  
 □abc: a'000×b'000×c'000  
 (例) □332: 300×300×200  
 ※記載のないフルボックスサイズは200×200×200とする。

5. 天井、床内の配線は保護管にて保護すること。



構内情報通信網・構内交換設備 地下1階 配管配線図 1:200

<代表設計者> 一級建築士 国土交通大臣登録 第293589号 中原 岳夫 <設備設計者> 一級建築士 国土交通大臣登録 第346439号 設備設計一級建築士 建築士証交付番 第4575号 小林 裕見子	新佐渡市立両津病院 移転新築工事 電気設備工事 構内情報通信網・構内交換設備設備 地下1階 配管配線図 A1=1:200 A3=1:400 図版NO. 2021.11.10 <b>安井建築設計事務所</b>
---	---



構内情報通信網・構内交換設備 1階 配管配線図 1:200

<代表設計者>  
 一級建築士 国土交通大臣登録 第293589号  
 中原 岳夫

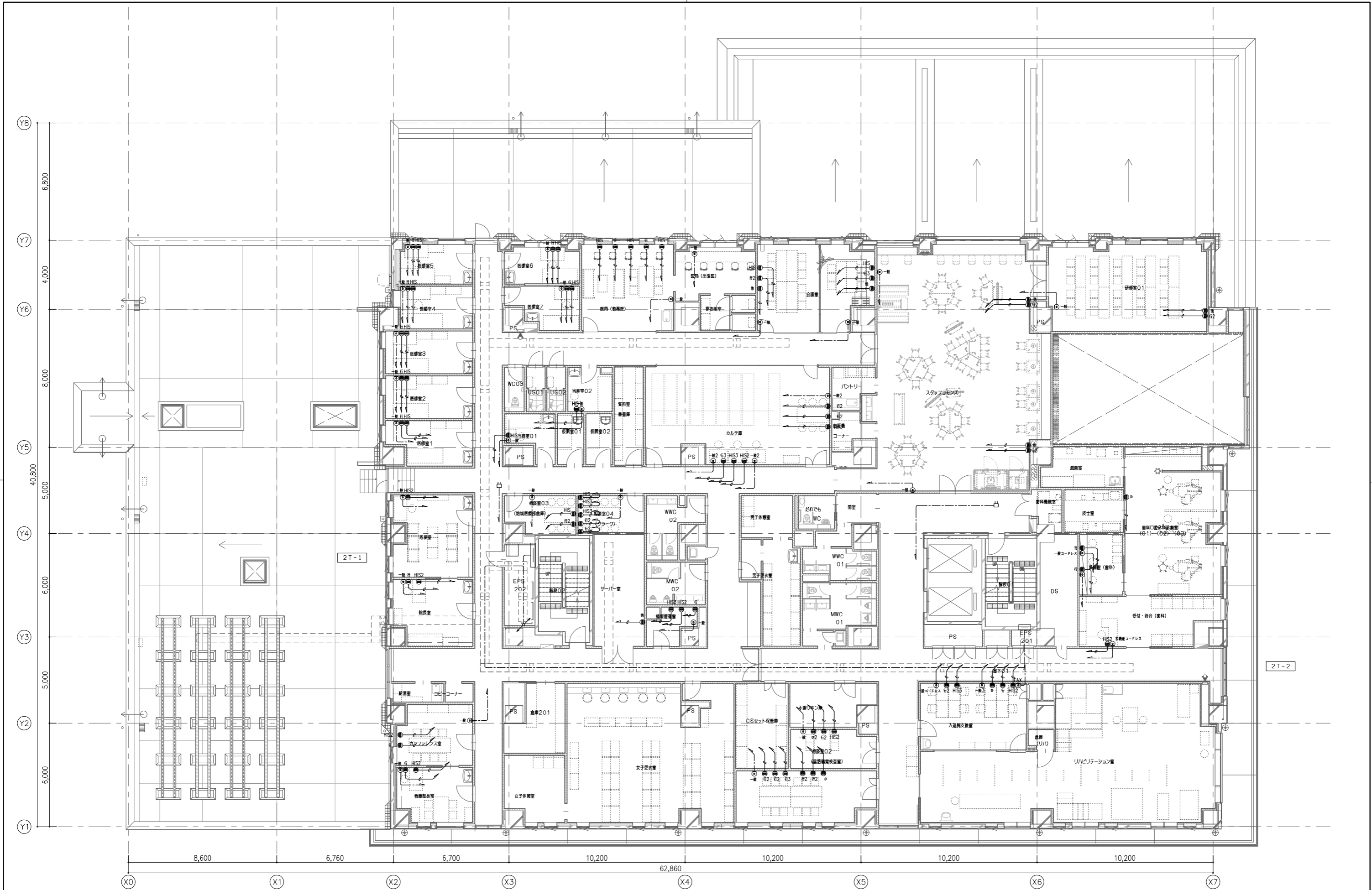
<設備設計者>  
 一級建築士 国土交通大臣登録 第346439号  
 設備設計一級建築士 建築士証交付番 第4575号  
 小林 裕見子

新沼渡市立両津病院 移転新築工事

E 電気設備工事  
 構内情報通信網・構内交換設備  
 1階 配管配線図 A1=1:200 A3=1:400

2021.11.10

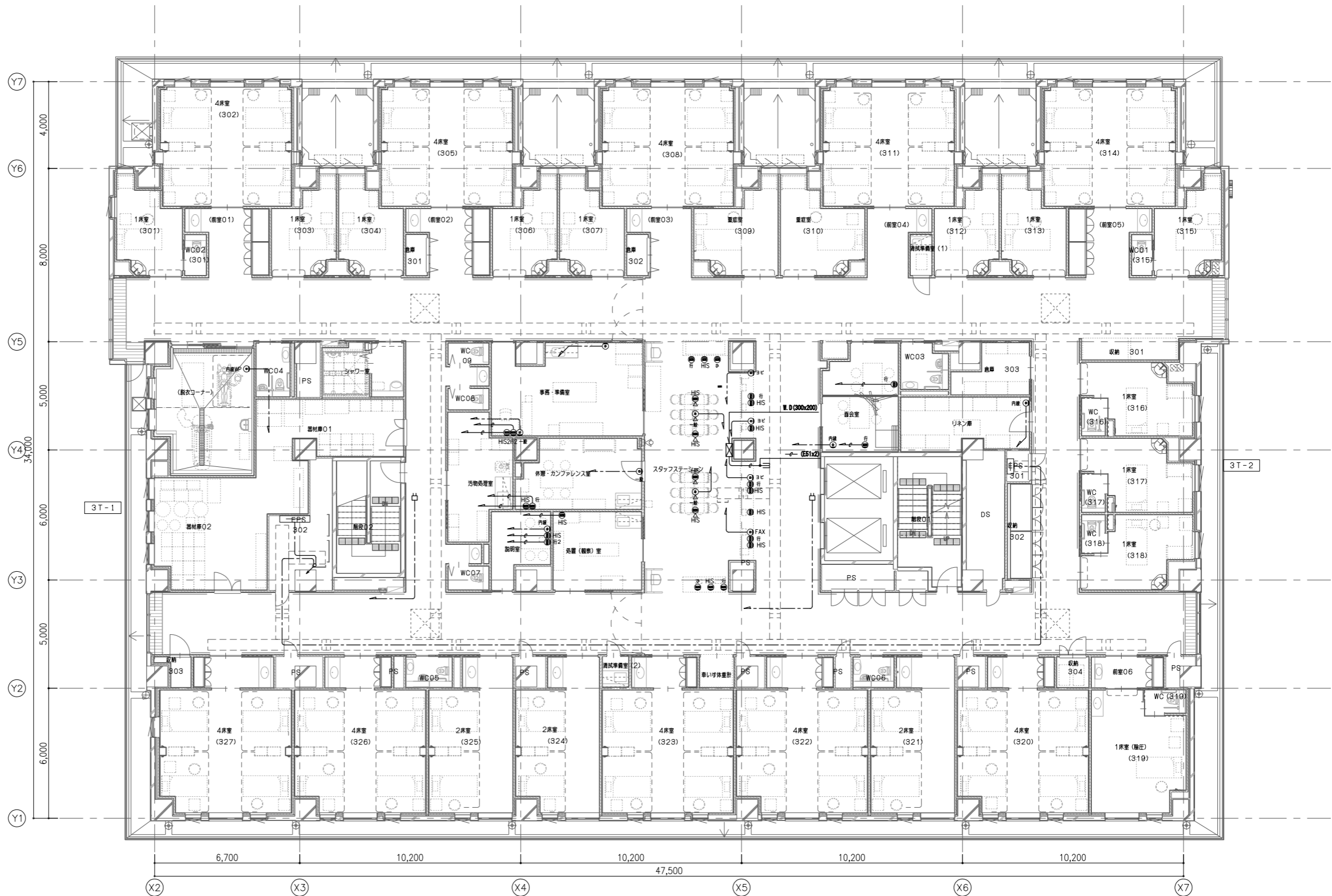
安井建築設計事務所



構内情報通信網・構内交換設備 2階 配管配線図 1:200

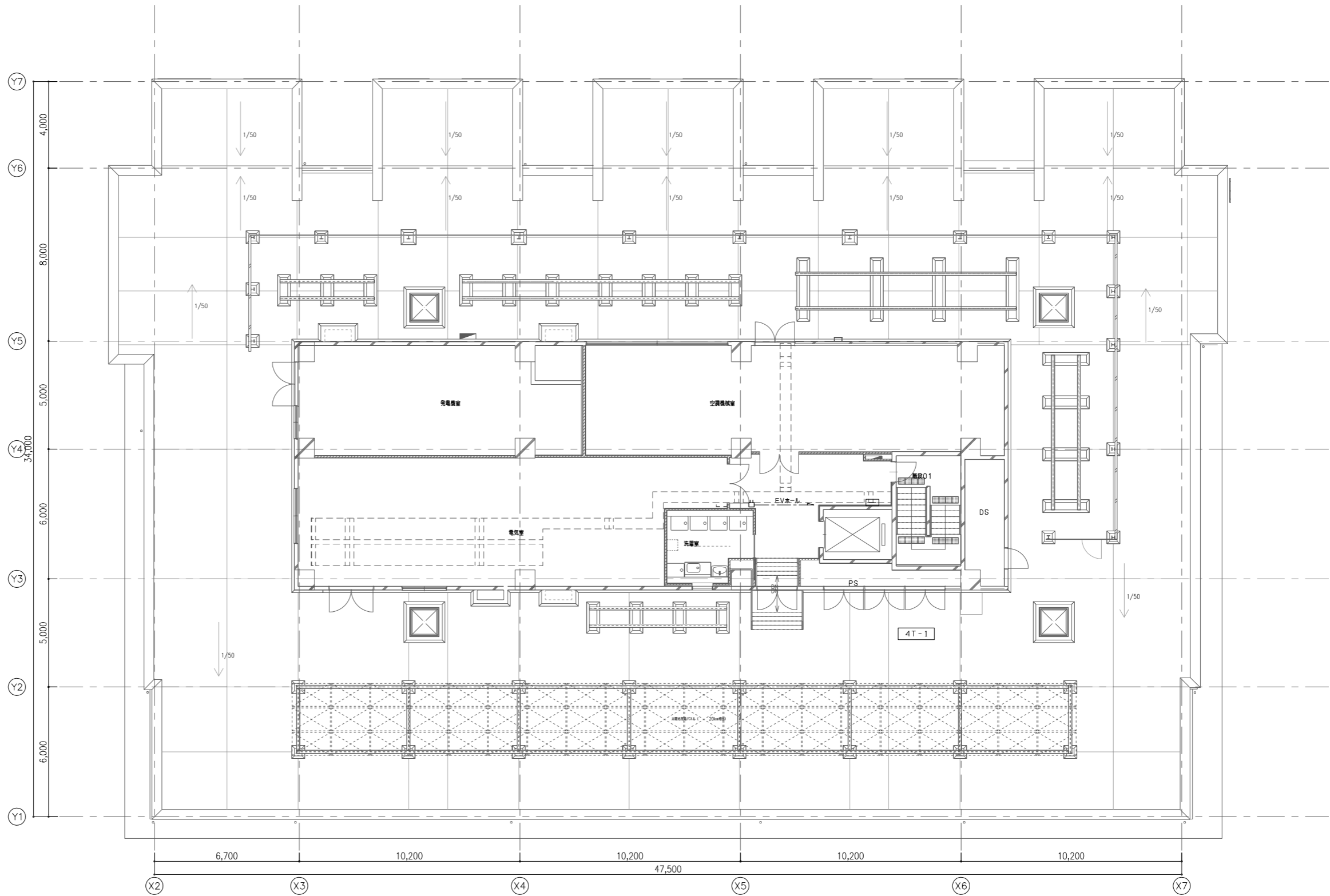
<代表設計者>  
 一級建築士 国土交通大臣登録 第293589号  
 中原 岳夫  
 <設備設計者>  
 一級建築士 国土交通大臣登録 第346439号  
 設備設計一級建築士 建築士証交付番 第4575号  
 小林 裕見子

新佐渡市立両津病院 移転新築工事	
E	電気設備工事
	構内情報通信網・構内交換設備
	2階 配管配線図
	A1=1:200 A3=1:400 図例 2021.11.10
安井建築設計事務所	



構内情報通信網・構内交換設備 3階 配管配線図 1:200

<代表設計者> 一級建築士 国土交通大臣登録 第293589号 中原 岳夫		新佐渡市立両津病院 移転新築工事	
<設備設計者> 一級建築士 国土交通大臣登録 第346439号 設備設計一級建築士 建築士証交付番 第4575号 小林 裕見子		電気設備工事 構内情報通信網・構内交換設備 3階 配管配線図 A1=1:200 A3=1:400	
		2021.11.10	
		安井建築設計事務所	



構内情報通信網・構内交換設備 4階 配管配線図 1:200

<代表設計者> 一級建築士 国土交通大臣登録 第293589号 中原 岳夫		新佐渡市立両津病院 移転新築工事	
<設備設計者> 一級建築士 国土交通大臣登録 第346439号 設備設計一級建築士 建築士証交付番 第4575号 小林 裕見子		電気設備工事 構内情報通信網・構内交換設備 4階 配管配線図 A1=1:200 A3=1:400	
		図例 2021.11.10 <b>安井建築設計事務所</b>	