

かわら版 INFORMATION

- マークの説明
- 日 日時
 - 休 休館日
 - 会 会場
 - 対 対象者
 - 料 料金(記載がないときは無料)
 - 持 持ち物
 - 定 定員
 - 内 内容
 - 他 その他
 - 講 講師
 - 申 申し込み
 - 問 問い合わせ
 - FAX FAX
 - 電 電子メール
 - 締 締め切り

催し

第34回佐渡総合病院「病院祭」めざせ！健康佐渡

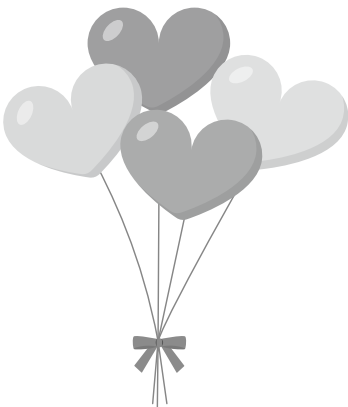
日 10月19日(土) 午前10時～午後3時
 会 佐渡総合病院
 内・健康落語
 「笑って楽しく楽々らく語」
 新潟落語会 三流亭 楽々さん
 講演「佐渡プロジェクトから佐渡人を探る」
 新潟大学大学院医歯学総合研究科 横関 明男特任准教授
 講習「ストレッチワークショップ」
 舞踊家 松崎 友紀さん
 問 佐渡総合病院 総務課
 ☎ 63-3121

第36回岩の平園祭

日 10月27日(日) 午前9時30分～正午
 会 岩の平園、第二岩の平園
 内 作業製品販売、作品展示(利用者、保護者、福祉サービスマン等)、瓜生屋子供鬼太鼓、ミュージックケア、大黒舞、模擬店
 問 第二岩の平園 ☎ 22-4165

あつたかフォーラム 2019

日 11月4日(月・祝) 午後1時～
 (即売会は午前11時～)
 会 アミューズメント佐渡
 内 障がい福祉施設等利用者の芸能発表、作品展示・即売会など
 問 社会福祉課 障がい福祉係
 ☎ 63-5113



市環境フェア2019

～みんなつながる循環の島佐渡～
 日 11月10日(日) 午前10時～午後2時
 会 トキのむら元気館
 内 佐渡環境賞受賞者表彰、環境保全活動等に取り組む団体の紹介・展示、佐渡えこクイズ(スタンプリー)
 講演「海の肥料と山の清流を使用した安全な米づくり」
 講 本間 太郎さん
 ※講演会終了後に、本間さんの作ったお米を試食できます。

第16回佐渡市中学校ものづくり展示会

市内の中学生が技術・家庭の授業等で製作した木工・電気作品、被服・幼児のおもちゃなどの作品を一斉に展示します。
 生徒の丹誠込めて製作した作品をぜひご覧ください。
 日 11月16日(土) 午前10時～午後3時
 会 あいぽーと佐渡
 問 市中学校教育研究会事務局 (高千中学校) ☎ 77-2019

佐渡市内高校からの入学生対象に 全学部学科対象

入学金 全額免除 25万円

●一般選抜Aは、新潟で受験ができます。
 ※この制度における離島とは、北海道、本州、四国、九州、沖縄県以外の島を指し、出発時に当該校に通学している方が対象です。

学校法人松商学園
松本大学・松商短大
 〒390-1295 長野県松本市新村2095-1 TEL.0263-48-7201 www.matsumoto-u.ac.jp

- | | | | | |
|-----------|-------------|----------|--------|---------|
| 大学院[修士課程] | 総合経営学部 | 人間健康学部 | 教育学部 | 松商短期大学部 |
| 健康科学研究科 | 総合経営学科 | 健康栄養学科 | 学校教育学科 | 商学科 |
| | 観光ホスピタリティ学科 | スポーツ健康学科 | | 経営情報学科 |

有
料
広
告

観光県 長野県 教育県

長野県で学ぶ。

離島の高校出身者特別
奨学金制度
 ふるさとの将来をもっと元気にしたい高校生の挑戦を応援します!

佐渡市から9名(卒業生6名と在学生3名)が松本大学に進学しています ※2019年5月現在