

令和6年5月10日

地域の皆さまへ

佐渡市役所 羽茂支所 産業建設係

小木漁港第2号幹線道路災害復旧工事のお知らせ

日頃より土木事業推進に関しましてご協力頂き誠に感謝申し上げます。

この度、当該路線における道路災害復旧工事（舗装の修繕）を下記のとおり実施いたします。

施工中の安全対策等現場及び作業員の管理は厳正に行います。

地域住民の皆様にはご不便をお掛けいたしますが、ご理解の上ご協力いただきますようお願い申し上げます。

記

工事名 佐建羽支第5-1-33号 小木漁港第2号幹線 道路災害復旧工事

施工地 佐渡市 小木町 地内 （※裏面位置図参照）

工事期間 令和 6年 5月13日～令和 6年 5月31日

< 作業時間：午前8時30分 ～ 午後5時00分 >

規制内容 **全面通行止め（作業時間中のみ）**

※上記期間のうち**3日間程度**の作業時間内の**全面通行止め**を実施します。

※作業時間外は規制を解除し通行可能です。

※詳細な日程は現場に予告看板を設置し周知いたします。

その他 ◎土日、休日は作業を実施しません。

◎天候により期間や時間に変更が生じた場合は、工事規制看板にて周知します。

◎ご不明な点等ございましたら、現場作業員にお気軽にお声がけください。

「お問い合わせ先」

佐渡市役所羽茂支所産業建設係

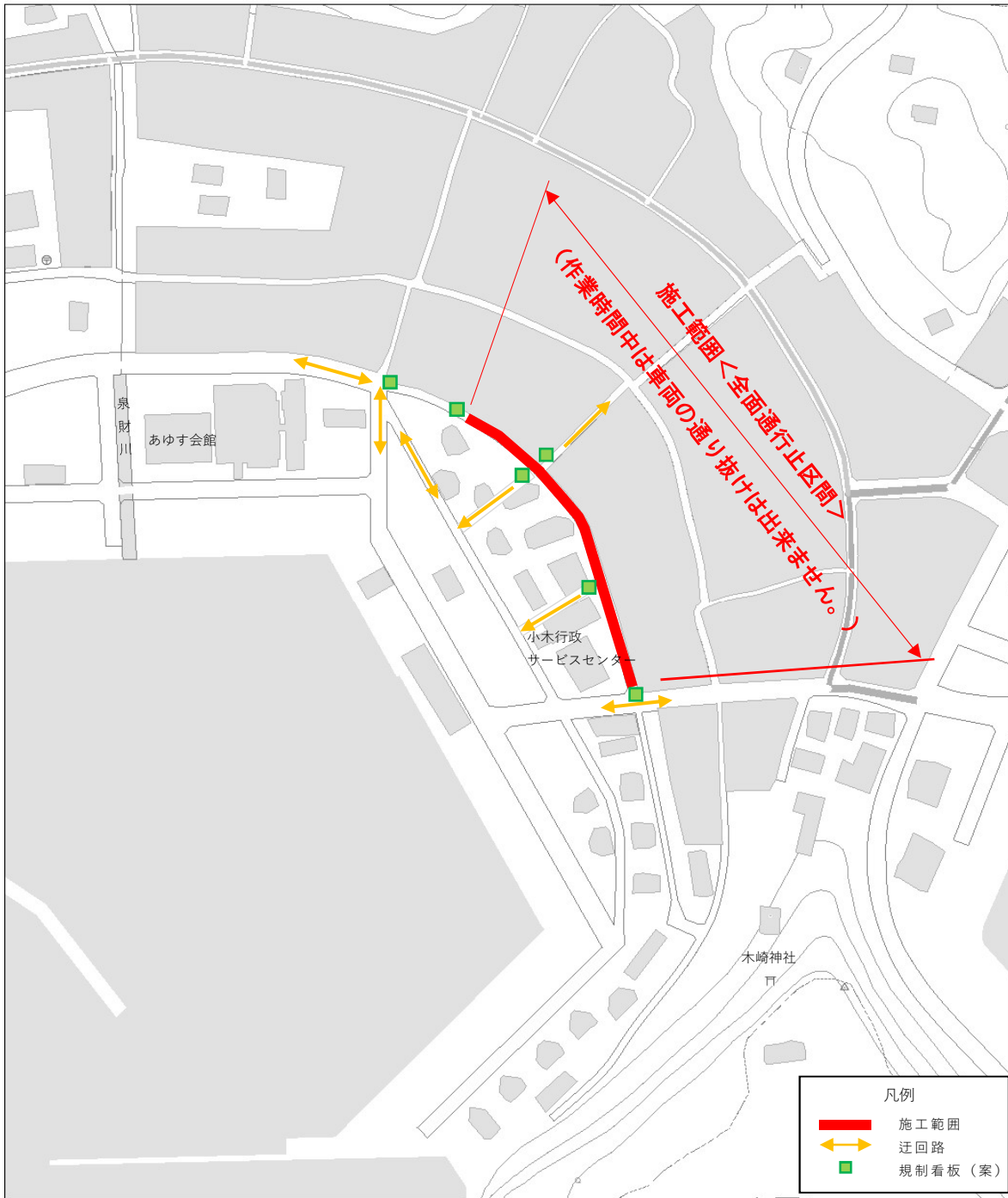
担当：榊原 TEL 88-3111

中野建設工業株式会社

担当：佐々木 TEL 86-3181

※位置図につきましては、裏面をご覧ください。

現場位置図



出典：国土地理院 地理院タイル 標準地図

※施工について

- ・ 施工範囲を区間を分けて施工していきます。
- ・ 施工箇所はその日のうちに舗装修繕まで完了させ、施工時間外は通行出来るようにします。

地域の皆さまにはご迷惑をおかけしますが、早期の完了に向け鋭意努力いたしますのでご協力の程よろしくお願いいたします。