

## 川で遊ぶ時は急な増水に注意しましょう

川で遊ぶ時は、急な増水に備え、遊ぶ場所の近辺とその上流部の河川水位や降雨状況、土砂災害警戒情報などをあらかじめ確認しましょう。また、現地では事前に危険な場所を確認し、雨が降り始めたり水かさが増えたりした場合は、すぐに避難してください。

河川水位などの各種情報は、県の土木防災情報システムで確認できます。従来型携帯電話（ガラケー）版スマートフォン版サイトを公開していますので、ご活用ください。



スマホ版



ガラケー版  
(河川情報)



ガラケー版  
(土砂情報)



問 県河川管理課

☎ 025-280-5414

県砂防課

☎ 025-280-5424

## 飛沫感染防止シートなどの取り扱いに注意してください

新型コロナウイルス感染防止対策で、飛沫感染防止シートの設置や消毒用アルコールを使用していますが、いずれも発火性が高く、火災が発生した例もあります。例年にはない生活環境となつていますので、取り扱いに十分注意し、火災予防に努めましょう。

### ビニール製の飛沫感染防止シート

- ・火気を使用する場所や白熱電球などの熱源となるものから離して設置してください。

- ・スプリンクラー設備の散水、自動火災報知設備の感知器に支障がないように設置してください。

- ・避難の妨げになる場所への設置は避けてください。

- ・難燃性または、不燃性シートの使用を検討してください。

### 消毒用アルコール

- ・火気の近くでは使用しないでください。

- ・直射日光が当たる場所や車内へ放置しないでください。保管場所は、直射日光が当たる場所や高温となる場所を避けてください。

問 消防本部予防課予防係

☎ 51-0123

## 甲種防火管理新規講習を開催します

消防法により、一定規模以上の建築物等の所有者などは、防火管理者の資格を有する方を選任し、消防計画の作成、火気管理、避難施設の維持管理などを行わせなければなりません。

防火管理者の資格を取得するための講習を開催します。

日 10月22日(木)、23日(金)

会 消防本部

定 100人

受付期間

1次募集は9月10日(木)～17日(木)まで、2次募集は10月3日(土)～5日(月)まで

¥8,000円

申 インターネット申し込みもしくは、申込書を日本防火・防災協会

03-3591-7130)へ

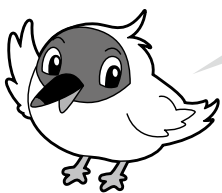
フアクシミリで申し込みください。

他 申込書は消防本部予防課、または、各消防署に備え付けてあるほか、日本防火・防災協会および市消防本部のホームページからダウンロードできます。

問 消防本部予防課予防係

☎ 51-0123

## トキのことどれだけ分かる？ 知っトキ!クイズ



トキが野生で暮らすようになって10年以上が経過しました。トキの数は徐々に増えて、身近に感じることができるようになってきました。今後も人とトキが共に過ごしやすい社会となっていくために、トキのことをよく知ることがとても大切です。

多くの人にもっとトキのことを知っていただくため、3択クイズを出題します。

### ◎ 大人のトキの体重はどのくらいでしょうか？

1. 約1.0～1.2kg      2. 約1.6～1.8kg      3. 約2.0～2.2kg      ※正解はP15で発表します。

問 農業政策課トキ保護係 ☎ 24-6550