

お知らせ

両津地区で家庭教育サポート活動を始めました

9月から家庭教育サポート活動を始めました。この活動は、家庭教育支援と放課後学習支援の2つの支援を行う活動です。

《家庭教育支援活動》

- ・子育てサロン



家庭教育支援チーム

子育ての悩みを相談できる保護者同士の交流の場をつくりました。毎週水曜日に開催しています。また、電話相談も受け付けています。

いつでもどこでも相談LINEや面談で、いつでも相談に応じます。また、要望があれば、園や学校、家庭へ訪問して相談に応じます。

◎両津地区のお子さま

ま、その保護者、園や学校の先生方



(LINE ID)

《放課後学習支援活動》

児童が決めた課題(宿題、自主学習、読書など)の取り組みを支援します。

◎加茂小学校児童

◎今年度は、加茂小学校をモデル校として行います。

◎社会教育課学校地域連携係

☎58-7356

介護予防実態把握事業 で高齢者宅を 訪問しています

市の委託事業者が65歳以上の高齢者のお宅を訪問し、生活の様子や心身の状態などをお伺いしています。ご理解いただき可能な範囲でお話をお聞かせください。

介護予防が必要な方へは、介護予防教室や福祉サービス等をご紹介します。

訪問する事業者

両津在宅介護支援センターいわゆり・かんぞう、松ヶ崎在宅介護支援センター、在宅介護支援センター高千の里、各地域包括支援センターおよび各ブランチ(相川・新穂・畑野・小木・赤泊)

◎高齢福祉課高齢福祉係

☎63-3790

新たに委嘱された 民生委員・児童委員を 紹介します

佐和田地区(真光寺)

担当 小塚 勝昭

※敬称略

◎社会福祉課地域福祉係

☎63-5113

寄付のお礼 当市にご寄付をいただきお礼申し上げます。

物 品

- マスク 3,000枚 相川地区の皆さんや介護・医療施設などで有効活用してもらいたいため 東京相川会 様
- マスク 150枚 畑野行政サービスセンター窓口に来庁された方へ使用してもらいたいため 株式会社ロベルタ 金子 明弘 様
- マスク 100枚(手作り子ども用) マスク不足の際に使用してもらいたいため 整体りふれ 吉田 由美子 様

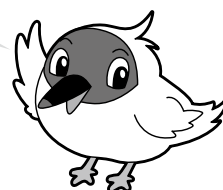
寄付金

- 50,000円 伝統芸能の存続と発展のため 東京都中野区 石橋 博 様
- ◎防災管財課管財係 ☎63-3125

トキのことどれだけ分かる? 知っトキ/クイズ

◎ 大人のトキのくちばしの特徴で正しいものはどれでしょうか?

- 1 まっすぐで先まで真っ黒
- 2 曲がっていて先まで真っ黒
- 3 曲がっていて、黒くて先が赤い ※正解は裏表紙で発表します。



◎農業政策課トキ保護係 ☎24-6550