



# 市営住宅の入居者募集について



〔吉井第3住宅20号、21号〕

◎住宅の所在地

佐渡市吉井本郷198番地

◎募集戸数 2戸

◎規格 木造2階 67.3㎡

2月15日完成

(3DK・風呂・トイレ)

◎家賃

月額 2万4100円～3万9900円

◎駐車場使用料 月額 2000円

◎入居時期 5月1日

◎入居資格

①佐渡市に住所又は勤務場所があるか、若しくは住所を移そうとする人で公租公課を滞納していない人

②同居親族が4人以上

(例えば、夫婦2人子ども2人など)

③入居者と同居親族の所得月額が20万円以下

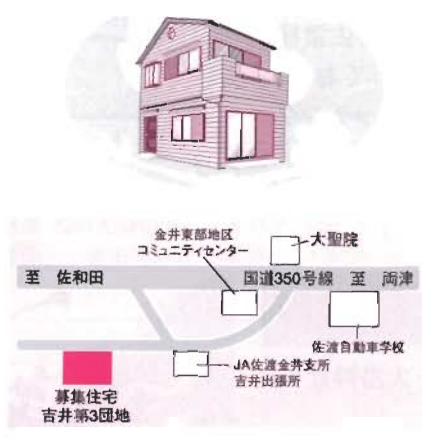
◎申込方法 3月31日(水)までに佐渡市役所3階建設課建築住宅係へ申し込んでください(申込み用紙、必要な添付書類・一覧表は佐渡市役所建設課建築住宅係にあります)。

◎選考結果 4月15日(木)までに申込者全員に結果を通知します。

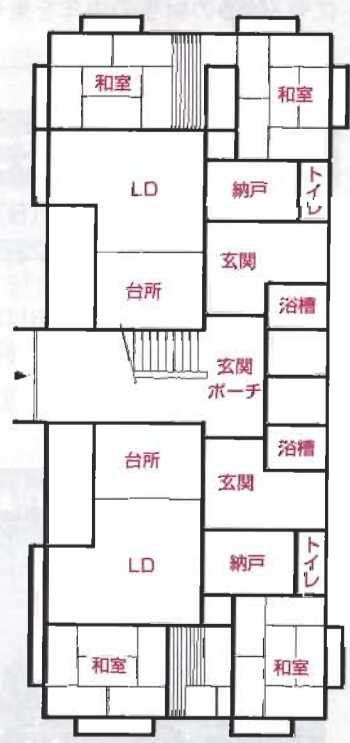
〈問い合わせ先〉

佐渡市役所 建設課 建築住宅係

電話 63-5118(直通)



## 市営住宅間取り



## 未来へ届け！願いのかけはし交通安全

# 春の全国交通安全運動



実施期間 4月6日(火)～15日(木)の10日間

春の全国交通安全運動が行われます。

☆運動の重点は

- ・子どもと高齢者の交通事故防止
- ・自転車の安全利用の推進
- ・シートベルトとチャイルドシートの正しい着用の徹底

☆家庭では

- ①家族ぐるみで交通安全について話し合おう。
- ②夜間時の外出は明るい服装を心がけ、反射材等を利用しましょう。
- ③自転車を運転するときは歩行者に思いやりのある行動を心がけ、暗くなったら早めにライトをつけましょう。
- ④保護者は子どもの手本になって、正しい道路の歩き方・渡り方を指導しましょう。



## 新市 佐渡市民フォーラム

### 「こころの島佐渡を目指して」のご案内

最近よく「うつ」という言葉を耳にしますが、いったい「うつ」ってどのような状態なのでしょう。現在では15人に1人がうつ病を経験するといわれ、心の風邪ともいわれます。きちんと治療することで回復できる病気。そこで今回「新市 佐渡市民フォーラム～こころの島佐渡を目指して～」と題して講演会を行います。まずは皆さんで「うつ」をきちんと理解してみませんか？

☆日 時 3月27日(土)午後2時～3時30分

☆場 所 アミューズメント佐渡 小ホール

☆参加費 無料

☆講演会 「うつ」の話

真野みずほ病院 精神科医師 森本 芳典さん

☆共 催 佐渡医師会・グラクソ・スミスクライン(株)

☆後 援 新潟県精神保健福祉協会

佐渡支部佐渡地域産業保健センター

## コミュニティ助成事業で整備しました!!



宝くじは  
豊かさ築く  
チカラ持ち。

宝くじは、広く社会に役立てられています。

コミュニティ助成事業とは、(財)自治総合センターが、白治宝くじの普及広報事業費として受け入れる受託事業

収入を財源とし、宝くじの普及広報を行うとともにコミュニティの健全な発展を図ることを目的に様々なコミュニティ活動に助成を行うものです。

このたび、下横山集落(向津地区)では鬼太鼓の太鼓・衣装、和太鼓、生け花道具、ゲートボール用具、収納庫などを整備しました。郷土芸能「鬼太鼓」の道具一式そして和太鼓が新調されたことで、集落の祭りは一層にぎやかなものとなり、活性化が図られるとともに、レクリエーション道具の活用で、コミュニティ活動の一層の推進が期待されます。



## 障害基礎年金を受給されている方へ

障害基礎年金(20歳前障害)受給者の人に毎年7月中に提出していただいている「現況届」等は、新潟西社会保険事務所から受給者の住民登録されている住所地に直接送付されます。そのため、施設入所者や住所地以外の家族のもとで暮らしている人などは、「現況届」等が届かずに提出が遅れ年金の支給が停止になる場合があります。

確実に受給者のところに届くように、住所地以外に送付を希望される人は、市役所本庁・各支所の国民年金担当窓口申し出て下さい。

問い合わせ先 佐渡市役所市民課国民年金係  
☎63-5112



## 鳥インフルエンザに注意

今年1月12日に、山口県の養鶏農場で、高病原性鳥インフルエンザが発生し、引き続き大分県でも本病の発生が報告されました。また海外では、東南アジアを中心に本病の発生が報告され、ヒトへの影響も心配されています。

鶏卵、鶏肉を食べることにより、人が鳥インフルエンザに感染した例はありません。

◆鶏やアヒル、七面鳥、ウズラ等を飼養している皆さんへ  
のお願い

家畜保健衛生所では、本病の発生予防と万一発生した際、迅速な対応をとる必要があることから、飼養されている鶏やアヒル、七面鳥、ウズラなどに、多数死亡するなどの異常が見られたら、速やかに中央家畜保健衛生所佐渡支所まで連絡してください。

○予防対策

飼育している鶏などの健康状態を毎日観察しましょう。

鶏などに接した後は、手洗い、うがいをしましょう。

飼育している鶏などに、感染源となる野鳥を近づけないようにしましょう。

連絡先 中央家畜保健衛生所佐渡支所

☎63-2676 FAX63-4781

