

《 警 防 編 》



2-1 消防通信施設状況

(令和6年4月1日現在)

施設	管轄署				計
	本部・中央 消防署	両津 消防署	相川 消防署	南佐渡 消防署	
一般加入電話（FAX含む）	38	6	4	5	53回線
携帯電話	3	3	2	3	11回線
衛星携帯電話	2				2回線
119電話	4				4回線
IP119電話	4				4回線
携帯119電話	4				4回線
緊急放送装置	1	1	1	1	4回線
消防緊急情報システム	1				1回線
県情報通信ネットワーク	1				1回線
非番招集順次指令装置	1				1回線

※一般加入電話には、火災問合せ用電話（応答専用）を含む。

2-2 無線電話機設置状況

(令和6年4月1日現在)

管轄署		管轄署				計
		本部・中央 消防署	両津 消防署	相川 消防署	南佐渡 消防署	
施設種別						
基地局		1	5	2	3	11
陸上 移動局	車載型	27 (10)	26 (14)	15 (6)	21 (10)	89 (40)
	携帯型	17	12	10	11	50
	卓上型		1	2	2	5
	可搬型	1	1	1	1	4

※ 消防団に配置の無線機については（ ）に内数として計上。

2-3 水利の状況

(令和6年4月1日現在)

水利		管轄署	中央 消防署	両津 消防署	相川 消防署	南佐渡 消防署	計
防	100 m ³ 以上		1	3	2		6
	うち耐震性水槽		1	3	1		5
火	60 m ³ 以上 100 m ³ 未満		21	2	2	1	26
	うち耐震性水槽		2	2			4
水	40 m ³ 以上 60 m ³ 未満		386	254	110	325	1,075
	うち耐震性水槽		50	62	11	32	155
槽	20 m ³ 以上 40 m ³ 未満		18	21	23	8	70
	20 m ³ 未満		1	2	2		5
計			427	282	139	334	1,182
うち耐震性水槽			53	67	12	32	164
消	65 mm 地上式消火栓		731	354	280	455	1,820
	うち消防水利		165	100	113	80	458
火	65 mm 地下式消火栓		67	113	83	103	366
	うち消防水利		37	57	38	17	149
計			798	467	363	558	2,186
うち消防水利			202	157	151	97	607
そ の 他	プール等		3	7	1	3	14
	海・河川・ため池等			8	2		10
計			3	15	3	3	24
うち指定水利			3	15	3	3	24

2-4 消防用車両等の配置状況

(令和6年4月1日現在)

所属	経過年数	車両種別	消	消	屈	化	指	照	小	水	小	積	小	救	救急自動車			広	資	支	そ	計			
			防	防	折	学	揮	明	型	小	積	軽	救	高	普	予	報						機	援	の
			ポン	ポン	は	消	車	車	力	槽	力	積	助	規	通	備	車						材	車	他
消防本部	本部・中央	0～4年		1													1			1	3				
		5～9年	2				1		1					1								5			
		10年以上	2					1				1		1		1		1			1	8			
	両津	0～4年				1	1						1			1						4			
		5～9年	2													2		1				5			
		10年以上							1			1	1									3			
	相川	0～4年											2									2			
		5～9年							1						2							3			
		10年以上	2				1		1													4			
	南佐渡	0～4年					1						1		1			1				4			
		5～9年							1													1			
		10年以上	2						1						1		1					5			
署	計	0～4年		1	1	2						4		2			2			1	13				
		5～9年	4			1		3						5			1				14				
		10年以上	6			1	1	3		1	2	2	2	2	0	1			1		20				
	合計	10	1	1	4	1	6		5	2	9		2	3	1		2			47					
消防団	中央	0～4年	1									9								1	11				
		5～9年	1									5									6				
		10年以上	4									14									18				
	両津	0～4年	2										14									16			
		5～9年											6									6			
		10年以上											9									9			
	相川	0～4年											3									3			
		5～9年											3									3			
		10年以上	2										11									13			
	南佐渡	0～4年										2	5									7			
		5～9年	2									9	8									19			
		10年以上	1						3	4	1											9			
計	計	0～4年	3								2	31								1	37				
		5～9年	3								9	22										34			
		10年以上	7					3	4	35												49			
	合計	13					3	15	88										1	120					

2-5 消防用車両等の状況

(1) 常備消防

(令和6年4月1日現在)

種別等 所属	種	別	車名	型別	登録 年月	ポンプ		排気量 kw/ℓ	備考
						製作所	級別		
消防 本部 ・ 中央 消防 署	軽積載車		ダイハツ		R2.12			0.65	
	照明車		トヨタ		H21.11			2.69	
	消防ポンプ自動車		日野	CD-I型	H29.2	ネイチャー	A-2	4.00	
	消防ポンプ自動車		日野	CD-I型	H30.10	モリタ	A-2	4.00	
	消防ポンプ自動車		日野	化学I型	H13.3	モリタ	A-2	7.96	水1t積載
	水槽付消防ポンプ自動車		いすゞ		H18.2	長野ポンプ	A-2	7.79	水5t積載
	小型動力ポンプ付水槽車		いすゞ		H27.2	トーハツ	B-3	2.99	水2.5t積載
	指揮車		トヨタ		H28.3			2.69	
	救助工作車		日野	II型	H24.2			6.43	
	屈折はしご付消防自動車		日野	25m級	R5.12	モリタ	A-2	8.86	
	資機材搬送車		日野		H24.5			4.00	
	高規格救急車		トヨタ		H25.10			2.69	ハイエース
	高規格救急車		トヨタ		H26.10			2.69	ハイエース
	高規格救急車		トヨタ		H19.1			2.69	ハイエース
	防災指導車		マツダ		H16.8			1.99	寄贈
広報車		日産		R2.9			1.59		
消防 本部 ・ 両津 消防 署	指揮車		日産		R4.12			2.48	
	消防ポンプ自動車		日野	CD-I型	H27.3	ネイチャー	A-2	4.00	
	化学消防ポンプ自動車		日野	I型	R4.1	モリタ	A-2	5.12	水1t積載
	水槽付消防ポンプ自動車		日野		H28.2	モリタ	A-2	8.86	水5t積載
	小型動力ポンプ付軽積載車		ダイハツ		H25.1	トーハツ	B-3	0.65	
	救助工作車		日野	II型	H17.7			6.40	水150ℓ積載
	高規格救急車		日産		H30.2			3.49	エルブランド
	高規格救急車		トヨタ		H28.10			2.69	ハイエース
	緊急連絡車		日産		H26.8			1.49	
	海府分遣所	小型動力ポンプ付水槽車		いすゞ		H18.12	シバウラ	B-3	4.77
	高規格救急車		日産		R2.1			2.48	キャラバン
	小型動力ポンプ付軽積載車		ダイハツ		R5.2			0.65	

常備消防

(令和6年4月1日現在)

種別等 所属		種	別	車名	型別	登録 年月	ポンプ		排気量 kw/l	備考														
							製作所	級別																
消 川 消 防 署	相 川 消 防 署	指	揮	車	日産		H25.8			1.49														
		消	防	ポ	ン	プ	自	動	車	日野	CD- I 型	H21.12	長野ポンプ	A-2	4.00	P & R								
		消	防	ポ	ン	プ	自	動	車	三菱	CD- I 型	H15.7	モリタ	A-2	5.24									
		小	型	動	力	ポ	ン	プ	付	水	槽	車	日野	I 型	H17.2	GMいちほら	B-2	7.68	水5 t 積載					
		高	規	格	救	急	車	日産				H31.3					2.48	キャラバン						
		小	型	動	力	ポ	ン	プ	付	軽	積	載	車	ダイハツ					R4.2		0.65			
	高 千 出 張 所	小	型	動	力	ポ	ン	プ	付	水	槽	車	いすゞ					H27.2	トーハツ	B-3	2.99	水2.5 t 積載		
		小	型	動	力	ポ	ン	プ	付	軽	積	載	車	スバル					R6.1				0.65	
		高	規	格	救	急	車	トヨタ				H28.10									2.69	ハイエース		
	防 南 佐 渡 消 防 署	本 署	指	揮	車	日産		R5.2														1.59		
			消	防	ポ	ン	プ	自	動	車	日野	CD- I 型	H23.1	GMいちほら	A-2	4.00	P & R							
			消	防	ポ	ン	プ	自	動	車	日産	CD- I 型	H11.2	日本機械	A-2	4.57								
														シバウラ	C-1									
			小	型	動	力	ポ	ン	プ	付	水	槽	車	いすゞ					H28.2	トーハツ	B-3	2.99	水2.5 t 積載	
			高	規	格	救	急	車	トヨタ				H25.12									2.69	ハイエース	
高			規	格	救	急	車	トヨタ				H15.12										3.37	グランビア	
軽		積	載	車	ダイハツ						R2.12											0.65		
前 浜 分 遣 所		小	型	動	力	ポ	ン	プ	付	水	槽	車	いすゞ					H18.12	シバウラ	B-3	4.77	水2.5 t 積載		
		高	規	格	救	急	車	日産				R3.2										2.48	キャラバン	
	小	型	動	力	ポ	ン	プ	付	軽	積	載	車	ダイハツ									R5.2		0.65

(2) 非常備消防

(令和6年4月1日現在)

種別等 所属	種	別	車名	型別	登録 年月	ポンプ		排気量 kw/ℓ	備考									
						製作所	級別											
消防団	団本部	防 災 学 習 車	トヨタ	普通	R6. 2				消防協会寄贈									
	中	1-1	消 防 ポ ン プ 自 動 車	いすゞ	CD- I 型	H17. 8	長野ポンプ	A-2	4. 77									
		1-2	小型動力ポンプ付軽積載車	三菱		H17. 9	シバウラ	B-3	0. 65	ポンプ年式H30. 1								
		1-3	小型動力ポンプ付軽積載車	ダイハツ		R5. 3	トーハツ	B-3	0. 65	ポンプ年式R5. 3								
		2-1	小型動力ポンプ付軽積載車	スズキ		H25. 11	ラビット	B-3	0. 65	ポンプ年式H25. 12								
		2-2	小型動力ポンプ付軽積載車	三菱		H16. 11	シバウラ	B-3	0. 65	ポンプ年式H26. 1								
		2-3	小型動力ポンプ付軽積載車	ダイハツ		H26. 12	シバウラ	B-3	0. 65	ポンプ年式H26. 12								
		2-4	小型動力ポンプ付軽積載車	ダイハツ		R5. 3	トーハツ	B-3	0. 65	ポンプ年式R5. 3								
		3-1	消 防 ポ ン プ 自 動 車	日野	CD- I 型	R6. 3	GMいちほら	A-2	4. 00									
		3-2	小型動力ポンプ付軽積載車	スズキ		H26. 12	シバウラ	B-3	0. 65	ポンプ年式H26. 12								
		3-3	小型動力ポンプ付軽積載車	ダイハツ		R3. 12	シバウラ	B-3	0. 65	ポンプ年式R4. 2								
	央	3-4	小型動力ポンプ付軽積載車	三菱		H16. 11	シバウラ	B-3	0. 65	ポンプ年式H28. 11								
		4-1	小型動力ポンプ付軽積載車	三菱		H17. 9	トーハツ	B-3	0. 65	ポンプ年式H26. 10								
		4-2	小型動力ポンプ付軽積載車	ダイハツ		H29. 11	トーハツ	B-3	0. 65	ポンプ年式H29. 11								
		4-3	小型動力ポンプ付軽積載車	スズキ		H25. 12	トーハツ	B-3	0. 65	ポンプ年式R2. 10								
		5-1	消 防 ポ ン プ 自 動 車	トヨタ	CD- I 型	H12. 3	GMいちほら	A-2	4. 89									
		5-2	小型動力ポンプ付軽積載車	スズキ		H25. 11	ラビット	B-3	0. 65	ポンプ年式H25. 12								
		5-3	小型動力ポンプ付軽積載車	ダイハツ		R6. 3	トーハツ	B-3	0. 65	ポンプ年式R6. 3								
		6-1	小型動力ポンプ付軽積載車	ダイハツ		R4. 2	トーハツ	B-3	0. 65	ポンプ年式H26. 10								
		6-2	小型動力ポンプ付軽積載車	ダイハツ		H28. 10	シバウラ	B-3	0. 65	ポンプ年式R4. 7								
		面	7-1	消 防 ポ ン プ 自 動 車	いすゞ	CD- I 型	H17. 8	日本機械	A-2	4. 77								
	7-2		小型動力ポンプ付軽積載車	スバル		H18. 11	ラビット	B-3	0. 65	ポンプ年式H27. 11								
	7-3		小型動力ポンプ付軽積載車	三菱		H16. 11	ラビット	B-3	0. 65	ポンプ年式H27. 11								
	7-4		小型動力ポンプ付軽積載車	ダイハツ		R6. 3	シバウラ	B-3	0. 65	ポンプ年式H26. 1								
	7-5		小型動力ポンプ付軽積載車	スズキ		R4. 12	ラビット	B-3	0. 65	ポンプ年式H27. 11								
	8-1		消 防 ポ ン プ 自 動 車	日野	CD- I 型	H28. 2	モリタ	A-2	4. 00									
	8-2		小型動力ポンプ付軽積載車	ダイハツ		H26. 2	トーハツ	B-2	0. 65	ポンプ年式H26. 1								
	8-3		小型動力ポンプ付軽積載車	スズキ		H26. 12	シバウラ	B-3	0. 65	ポンプ年式R1. 7								
	9-1		消 防 ポ ン プ 自 動 車	トヨタ	CD- I 型	H15. 11	GMいちほら	A-2	4. 89									
	9-2		小型動力ポンプ付軽積載車	ダイハツ		H17. 12	トーハツ	B-2	0. 65	寄贈 ポンプH17. 12								
	隊	9-3	小型動力ポンプ付軽積載車	ダイハツ		R3. 12	シバウラ	B-3	0. 65	ポンプR4. 2								
		10-1	小型動力ポンプ付軽積載車	ダイハツ		R6. 3	シバウラ	B-3	0. 65	ポンプ年式H30. 7								
		10-2	小型動力ポンプ付軽積載車	三菱		H17. 9	シバウラ	B-3	0. 65	ポンプ年式R1. 7								
		10-3	小型動力ポンプ付軽積載車	スバル		H18. 11	トーハツ	B-3	0. 65	ポンプ年式R2. 10								
										10-4	小型動力ポンプ付軽積載車	ダイハツ		H25. 12	シバウラ	B-3	0. 65	ポンプ年式H30. 11

非常備消防

(令和6年4月1日現在)

所属	種別等	種	別	車名	型別	登録年月	ポンプ		排気量 kw/l	備考
							製作所	級別		
消 防 団	両津	消 防 ポ ン プ 自 動 車		日野	CD- I 型	R6. 3	GMいちほら	A-2	4. 00	
		加茂 1-1	小型動力ポンプ付軽積載車	スズキ		H25. 11	ラビット	B-3	0. 65	ポンプ年式H25. 11
	加茂 1-2	小型動力ポンプ付軽積載車	三菱		H21. 12	シバウラ	B-3	0. 65	ポンプ年式H27. 8	
	加茂 2-1	小型動力ポンプ付軽積載車	ダイハツ		R6. 3	シバウラ	B-3	0. 65	ポンプ年式R6. 3	
	加茂 2-2	小型動力ポンプ付軽積載車	ダイハツ		H21. 8	ラビット	B-3	0. 65	ポンプ年式H17. 4	
	加茂 2-3	小型動力ポンプ付軽積載車	スバル		H23. 11	シバウラ	B-3	0. 65	ポンプ年式H30. 11	
	加茂 3-1	小型動力ポンプ付軽積載車	スバル		H22. 5	ラビット	B-3	0. 65	ポンプ年式H17. 4	
	加茂 3-2	小型動力ポンプ付軽積載車	ダイハツ		H29. 12	シバウラ	B-3	0. 65	ポンプ年式H24. 2	
	海府-1	小型動力ポンプ付軽積載車	ダイハツ		R6. 3	シバウラ	B-2	0. 65	ポンプ年式R6. 3	
	海府-2	小型動力ポンプ付軽積載車	ダイハツ		R3. 2	シバウラ	B-3	0. 65	ポンプ年式H24. 2	
	海府-3	小型動力ポンプ付軽積載車	ダイハツ		R4. 2	トーハツ	B-3	0. 65	ポンプ年式H25. 11	
	海府-4	小型動力ポンプ付軽積載車	ダイハツ		H28. 11	シバウラ	B-3	0. 65	ポンプ年式H22. 9	
	海府-5	小型動力ポンプ付軽積載車	スズキ		R1. 11	ラビット	B-3	0. 65	ポンプ年式H27. 8	
	海府-6	小型動力ポンプ付軽積載車	ダイハツ		R6. 3	シバウラ	B-3	0. 65	ポンプ年式H28. 12	
	吉井-1	小型動力ポンプ付軽積載車	スズキ		R5. 12	シバウラ	B-3	0. 65	ポンプ年式R5. 12	
	吉井-2	消 防 ポ ン プ 自 動 車		日野	CD- I 型	R4. 1	モリタ	A-2	4. 00	
	吉井-3	小型動力ポンプ付軽積載車	三菱		H22. 12	トーハツ	B-3	0. 65	ポンプ年式H16. 12	
	河崎-1	小型動力ポンプ付軽積載車	三菱		H20. 1	トーハツ	B-3	0. 65	ポンプ年式R1. 9	
	河崎-2	小型動力ポンプ付軽積載車	スズキ		R1. 11	シバウラ	B-3	0. 65	ポンプ年式R1. 1 2	
	河崎-3	小型動力ポンプ付軽積載車	ダイハツ		H30. 11	シバウラ	B-3	0. 65	ポンプ年式H30. 12	
河崎-4	小型動力ポンプ付軽積載車	スバル		H20. 11	ラビット	B-3	0. 65	ポンプ年式H17. 4		
河崎-5	小型動力ポンプ付軽積載車	スズキ		R4. 12	シバウラ	B-3	0. 65	ポンプ年式H28. 12		
河崎-6	小型動力ポンプ付軽積載車	スバル		H19. 11	ラビット	B-2	0. 65	寄贈 ポンプH19. 11		
水津-1	小型動力ポンプ付軽積載車	ダイハツ		H29. 12	シバウラ	B-3	0. 65	ポンプ年式H26. 1		
水津-2	小型動力ポンプ付軽積載車	スズキ		R1. 11	シバウラ	B-3	0. 65	ポンプ年式H22. 9		
水津-3	小型動力ポンプ付軽積載車	ダイハツ		R3. 3	シバウラ	B-2	0. 65	ポンプ年式R3. 3		
水津-4	小型動力ポンプ付軽積載車	ダイハツ		R3. 12	シバウラ	B-3	0. 65	ポンプ年式R3. 12		
岩首-1	小型動力ポンプ付軽積載車	スズキ		H30. 11	トーハツ	B-3	0. 65	ポンプ年式H23. 6		
岩首-2	小型動力ポンプ付軽積載車	ダイハツ		H29. 12	トーハツ	B-3	0. 65	ポンプ年式H16. 12		
岩首-3	小型動力ポンプ付軽積載車	ダイハツ		R2. 12	シバウラ	B-3	0. 65	ポンプ年式R2. 12		
岩首-4	小型動力ポンプ付軽積載車	ダイハツ		R3. 2	シバウラ	B-3	0. 65	ポンプ年式R3. 2		

非常備消防

(令和6年4月1日現在)

種別等 所属	種	別	車名	型別	登録 年月	ポンプ		排気量 kw/l	備考
						製作所	級別		
消 相 川 方 面 隊 南 佐 渡 方 面 隊	1-1	消 防 ポ ン プ 自 動 車	日野	CD- I 型	H25. 10	モリタ	A-2	4. 00	
	2-1	小型動力ポンプ付軽積載車	ダイハツ		H29. 11	トーハツ	B-3	0. 65	ポンプ年式H29. 11
	2-3	小型動力ポンプ付軽積載車	ダイハツ		R2. 12	シバウラ	B-3	0. 65	ポンプ年式R3. 1
	2-4	小型動力ポンプ付軽積載車	スズキ		R5. 12	シバウラ	B-3	0. 65	ポンプ年式R5. 12
	2-5	小型動力ポンプ付軽積載車	三菱		H20. 1	トーハツ	B-3	0. 65	ポンプ年式R2. 10
	3-1	小型動力ポンプ付軽積載車	ダイハツ		H28. 10	シバウラ	B-3	0. 65	ポンプ年式H27. 7
	3-2	小型動力ポンプ付軽積載車	ダイハツ		H25. 1	トーハツ	B-3	0. 65	ポンプ年式H25. 1
	3-3	小型動力ポンプ付軽積載車	ダイハツ		R5. 3	トーハツ	B-3	0. 65	ポンプ年式R5. 3
	3-4	小型動力ポンプ付軽積載車	ダイハツ		H28. 10	トーハツ	B-3	0. 65	ポンプ年式H25. 11
	3-5	消 防 ポ ン プ 自 動 車	日野	CD- I 型	H25. 10	モリタ	A-2	4. 00	
	4-1	小型動力ポンプ付軽積載車	三菱		H20. 1	シバウラ	B-3	0. 65	ポンプ年式H20. 1
	4-2	小型動力ポンプ付軽積載車	スバル		H20. 11	ラビット	B-3	0. 65	ポンプ年式H20. 11
	4-3	小型動力ポンプ付軽積載車	スバル		H23. 7	シバウラ	B-3	0. 65	ポンプ年式R3. 7
	4-4	小型動力ポンプ付軽積載車	ダイハツ		H25. 1	トーハツ	B-3	0. 65	ポンプ年式H26. 9
	4-5	小型動力ポンプ付軽積載車	ダイハツ		H21. 8	シバウラ	B-3	0. 65	ポンプ年式R2. 11
	4-6	小型動力ポンプ付軽積載車	三菱		H22. 12	シバウラ	B-3	0. 65	ポンプ年式R2. 11
	5-2	小型動力ポンプ付軽積載車	スバル		H18. 11	シバウラ	B-3	0. 65	ポンプ年式R4. 12
	5-4	小型動力ポンプ付軽積載車	ダイハツ		H23. 7	トーハツ	B-3	0. 65	ポンプ年式H23. 7
	5-5	小型動力ポンプ付軽積載車	スズキ		H25. 12	シバウラ	B-3	0. 65	ポンプ年式R3. 7
	1-1	小型動力ポンプ付軽積載車	ダイハツ		H29. 12	ラビット	B-3	0. 65	ポンプ年式H23. 3
1-2	小型動力ポンプ付水槽車	日産	水槽車	H9. 11	トーハツ	B-2	4. 98	水2. 5 t 積載	
1-3	消 防 ポ ン プ 自 動 車	トヨタ	CD- I 型	H19. 12	モリタ	A-2	4. 00		
1-4	小型動力ポンプ付積載車	トヨタ		H28. 11	ラビット	B-3	2. 98	ポンプ年式H23. 3	
2-1	小型動力ポンプ付軽積載車	ダイハツ		H30. 11	シバウラ	B-3	0. 65	ポンプ年式H30. 12	
2-2	小型動力ポンプ付軽積載車	スズキ		R1. 11	シバウラ	B-3	0. 65	ポンプ年式R1. 12	
2-3	小型動力ポンプ付積載車	トヨタ		H25. 12	トーハツ	B-3	2. 98	ポンプ年式H25. 12	
2-4	小型動力ポンプ付軽積載車	ダイハツ		R6. 3	シバウラ	B-3	0. 65	ポンプ年式R6. 3	

非常備消防

(令和6年4月1日現在)

種別等 所属	種	別	車名	型別	登録 年月	ポンプ		排気量 kw/ℓ	備考		
						製作所	級別				
消防団	南	3-1	小型動力ポンプ付積載車	日産		H13.9	トーハツ	B-3	3.15	ポンプ年式H13.9	
		3-2	小型動力ポンプ付軽積載車	ダイハツ		H26.12	シバウラ	B-3	0.65	ポンプ年式H27.1	
		3-3	小型動力ポンプ付軽積載車	ダイハツ		H29.11	トーハツ	B-3	0.65	ポンプ年式H29.11	
		3-4	小型動力ポンプ付積載車	トヨタ		H28.11	シバウラ	B-3	2.98	ポンプ年式H28.12	
		4-1	小型動力ポンプ付軽積載車	ダイハツ		H29.11	トーハツ	B-3	0.65	ポンプ年式H29.11	
		4-2	小型動力ポンプ付積載車	トヨタ		H29.11	シバウラ	B-3	2.98	ポンプ年式H24.2	
		4-3	小型動力ポンプ付軽積載車	ダイハツ		H28.10	トーハツ	B-3	0.65	ポンプ年式H28.11	
		4-4	小型動力ポンプ付積載車	トヨタ		R4.3	トーハツ	B-3	3.15	ポンプ年式R4.3	
		5-1	小型動力ポンプ付軽積載車	ダイハツ		R3.12	トーハツ	B-3	0.65	ポンプ年式R4.2	
		5-2	小型動力ポンプ付水槽車	いすゞ	水槽車	H15.12	ラビット	B-2	4.98	水2.5 t 積載	
	渡	5-3	小型動力ポンプ付積載車	トヨタ		H26.12	ラビット	B-3	2.98	ポンプ年式H27.1	
		6-1	消防ポンプ自動車	日野	CD-I型	H27.3	ネイチャー	A-2	4.00		
		6-2	小型動力ポンプ付積載車	トヨタ		H26.12	トーハツ	B-3	2.98	ポンプ年式H23.6	
		6-3	小型動力ポンプ付積載車	トヨタ		R4.3	ラビット	B-3	2.66	ポンプ年式H26.1	
		6-4	小型動力ポンプ付軽積載車	スズキ		H30.11	シバウラ	B-3	0.65	ポンプ年式H22.9	
		方	7-1	小型動力ポンプ付積載車	トヨタ		H27.10	ラビット	B-3	2.98	ポンプ年式H27.11
			7-2	小型動力ポンプ付軽積載車	ダイハツ		R3.12	トーハツ	B-3	0.65	ポンプ年式R4.2
			7-3	小型動力ポンプ付積載車	トヨタ		H26.12	ラビット	B-3	2.98	ポンプ年式H27.1
	7-4		消防ポンプ自動車	日野	CD-I型	H30.10	㈱モリタ	A-2	4.00		
	面	7-5	小型動力ポンプ付水槽車	日産	水槽車	H15.12	トーハツ	B-2	4.98	水2.5 t 積載	
隊		8-1	小型動力ポンプ付軽積載車	ダイハツ		H25.1	トーハツ	B-3	0.65	ポンプ年式R1.9	
		8-2	小型動力ポンプ付積載車	トヨタ		H28.11	シバウラ	B-3	2.98	ポンプ年式H28.11	
		8-3	小型動力ポンプ付積載車	トヨタ		H29.11	トーハツ	B-3	2.98	ポンプ年式R3.11	
		9-1	小型動力ポンプ付積載車	トヨタ		H25.12	トーハツ	B-3	2.98	ポンプ年式H25.12	
9-2		小型動力ポンプ付軽積載車	ダイハツ		R2.12	シバウラ	B-3	0.65	ポンプ年式R3.1		
9-3		小型動力ポンプ付軽積載車	ダイハツ		H29.11	トーハツ	B-3	0.65	ポンプ年式H29.11		
9-4		小型動力ポンプ付積載車	日産		H13.9	シバウラ	B-3	3.15	ポンプ年式H27.8		

(3) 小型動力ポンプ ※車両に積載されていないポンプを記載

(令和6年4月1日現在)

所属	種別等	種	別	取得年月	ポンプ		備考																	
					製作所	級別																		
消防	本部 ・ 防 中央 署	小	型	動	力	ポ	ン	プ	H19.10	ト	ー	ハ	ツ	B-3	4	サイ	クル							
		小	型	動	力	ポ	ン	プ	H23.3	ト	ー	ハ	ツ	B-2	操	法	大	会	用					
本 部	両 津	本	署	小	型	動	力	ポ	ン	プ	H11.11	ラ	ビ	ット	B-2	寄	贈	自	動	中	継	ポ	ン	プ
		分	遣	所	小	型	動	力	ポ	ン	プ	H8.3	ト	ー	ハ	ツ	B-3							
署	相 川	本	署	小	型	動	力	ポ	ン	プ	H12.9	ラ	ビ	ット	D-1									
		出	張	所	小	型	動	力	ポ	ン	プ	H10.8	ト	ー	ハ	ツ	B-3							
消 防 団	相 川	2-2	小	型	動	力	ポ	ン	プ	H11.08	ト	ー	ハ	ツ	B-3									
		5-1	小	型	動	力	ポ	ン	プ	H24.2	ラ	ビ	ット	B-3										
		5-3	小	型	動	力	ポ	ン	プ	H26.1	ラ	ビ	ット	B-3										

2-6 特殊機械器具等現有状況

(令和6年4月1日現在)

器具種別		管轄署	本部・中央 消防署	両津 消防署	相川 消防署	南佐渡 消防署	計	
消 火 活 動 用 機 械 器 具	一 般	無反動ノズル	43	17	21	18	99	
		水損防止特殊ノズル			5	11	16	
		制水金具(分岐金具他)	22	17	16	15	70	
		低水位用吸水金具	5	4	2	3	14	
		三連はしご	4	4	2	5	15	
		空気呼吸器	17	14	14	14	59	
		予備空気ボンベ(救助含む)	198(軽138) ※本部で一括管理					
		スタンドパイプ	5	4	9	4	22	
		送排風機	2		1	1	4	
		投光器	22	4	5	7	38	
	発電機	10	4	5	7	26		
	林 野 用	ウォーターチャージャー			3		3	6
		中継タンク			1	3	8	12
		チェーンソー	3	2	2	3	10	
特 殊	耐熱防護服	3	3				6	
	発泡器	8	8	9	8	33		
救 助 活 動 用 機 械 器 具	一 般	かぎ付はしご	1	1	2	2	6	
		三連はしご	1	1	1	2	5	
		折りたたみ・ワイヤーはしご	1	1	1	1	4	
		空気式救助マット	1	1		1	3	
		救命索発射銃	1	1	1		3	
		サバイバースリング・縛帯	5	4	4	2	15	
		平担架	1	1	1	1	4	
	隊 員 保 護 用	耐電手袋	8	13	2	10	33	
		耐電長靴	2	2		3	7	
		防塵メガネ		12			12	

※ 軽量ボンベは(軽)に内数を計上。

器具種別		管轄署	本部・中央 消防署	両 津 消防署	相 川 消防署	南佐渡 消防署	計
救 助 用	重 量 物 排 除 用	油圧ジャッキ	2	1		1	4
		油圧スプレッダー	1	1			2
		可搬ウインチ	1	2	1	1	5
		マット型空気ジャッキ	1	2	1	1	5
		大型油圧スプレッダー	1	1		1	3
		コンビツール	1	1	1		3
		手動式油圧スプレッダー	1	1			2
活 動 用	切 断 用	油圧切断機		1		1	2
		エンジンカッター	2	1	2	2	7
		ガス溶断器	1	1			2
		チェーンソー	1	1	1	4	7
		鉄線カッター	6	1	2	3	12
		空気鋸	1	1	2	1	5
		大型油圧切断機	1	1		1	3
		空気切断機	1	1			2
機 械 用	破 壊 用	万能斧	7	9	15	8	39
		ハンマー	6	2	5	3	16
		携帯用コンクリート破壊器具		1		2	3
		削岩機	1	1			2
		ハンマドリル	2	1		1	4
器 具	測 定 用	マルチガス測定器	3	1	2	1	7
	呼 吸 保 護 用	空気呼吸器(救助活動用)	5	4	4	4	17
		防塵マスク	25	17	14	13	69
		送排風機	1	1	1	1	4
	水 難 救 助 用	潜水器具	15	6	4	4	29
		救命胴衣	29	22	23	13	87
		水中投光器	8	6	4	4	22
		救命浮環	8	4	6	8	26

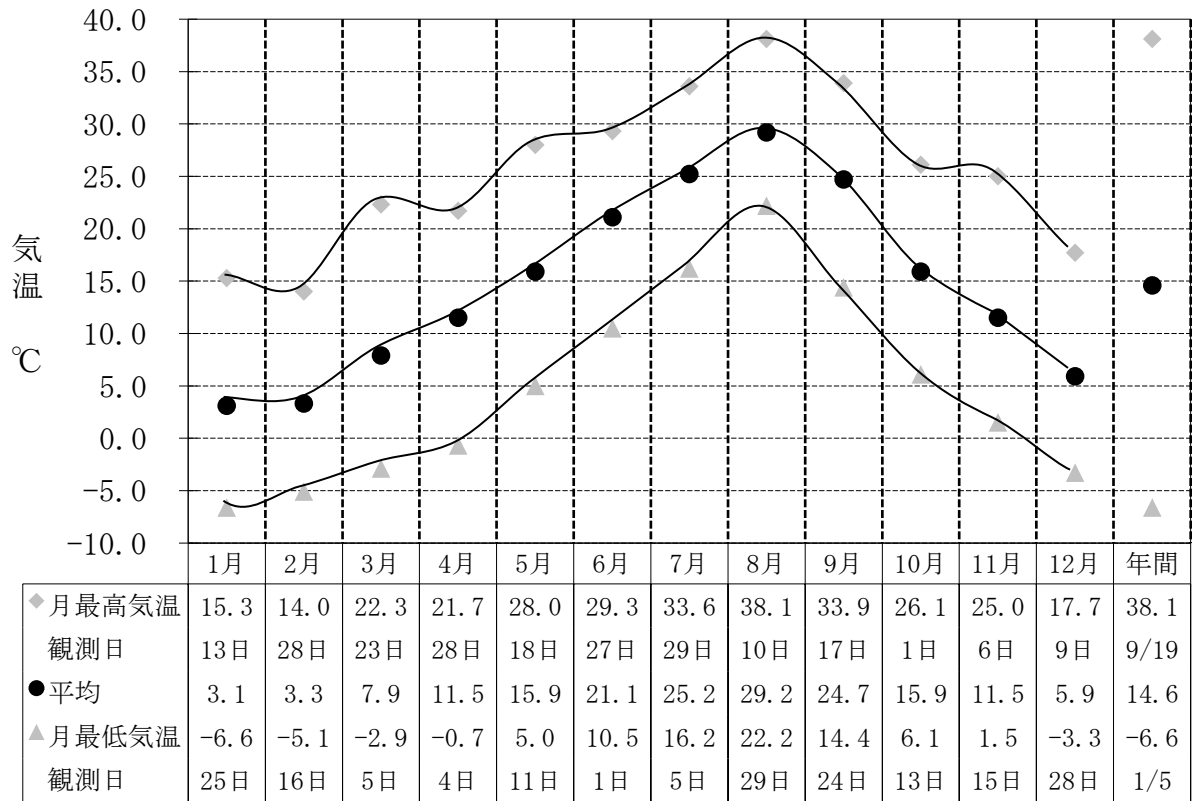
器具種別		管轄署	本部・中央 消防署	両 津 消防署	相 川 消防署	南佐渡 消防署	計	
救助 活動 用 機 械 器 具	水 難 救 助 用	浮標	1	2	1	2	6	
		救命ボート	2	1			3	
		船外機	1	1			2	
		ワイヤーバスケット担架	1	1		1	3	
そ の 他	機 械 器 具	バスケット型担架	1	2	1	2	6	
		投光器(救助活動用)	2	2	1	1	6	
		携帯投光器		2	4	5	11	
		携帯拡声器	13	1	1	4	19	
		携帯無線機(救助活動用)	1	1	1	2	5	
		応急処置用セット	1	1		1	3	
		緩降器	1	3			4	
		発電機(救助活動用)	1	1	1	1	4	
救 急 活 動 用 機 械 器 具	観 察 用	救急医療用モニター	3	3	2	3	11	
		心電計モニター			1		1	
		血圧計	10	10	8	10	38	
		血中酸素飽和度測定器	11	4	4	8	27	
		鼓膜体温計	3	3	3	2	11	
	呼 吸 ・ 循 環 管 理 用	機 械 器 具	除細動器	3	3	2	3	11
			自動式人工呼吸器	3	2	2	3	10
			手動式人工呼吸器	7	7	8	6	28
			自動心マッサージ器	3	3	2	3	11
			気管挿管セット	6	3	2	3	14
			電動式吸引器	4	3	3	5	15
			手動式吸引器	2	3	2	1	8
			ショックパンツ	3	2	1	1	7

器具種別		管轄署	本部・中央 消防署	両 津 消防署	相 川 消防署	南佐渡 消防署	計
救 急 活 動 用 機 械 器 具	呼吸・ 循環管理用	喉頭鏡セット	3	3	3	3	12
		輸液用ポンプ	2			1	3
	創 傷 保 護 ・ 搬 送 用	陰圧式固定器具	3	4	2	3	12
		頸部固定用副子	15	22	19	20	76
		止血帯	12	4	6	7	29
		ヒートシールケッド	4	3	2	3	12
		コンビネーションストレッチャー	3	3	2	3	11
		スcoopストレッチャー	6	3	3	3	15
		バックボード	6	5	3	5	19
	消 毒 用	紫外線殺菌装置	1	1	2	2	6
		高圧蒸気滅菌器			1	1	2
		ガス滅菌器	1				1
		電化ホルマリン消毒器			1		1
		オゾンガス発生装置	1	1	1	1	4
	訓 練 用	高度救命処置シミュレーター	1	1			2
気道管理モデル				1	1	2	
救急訓練用人形		30	21	18	11	80	

2-7 気象状況

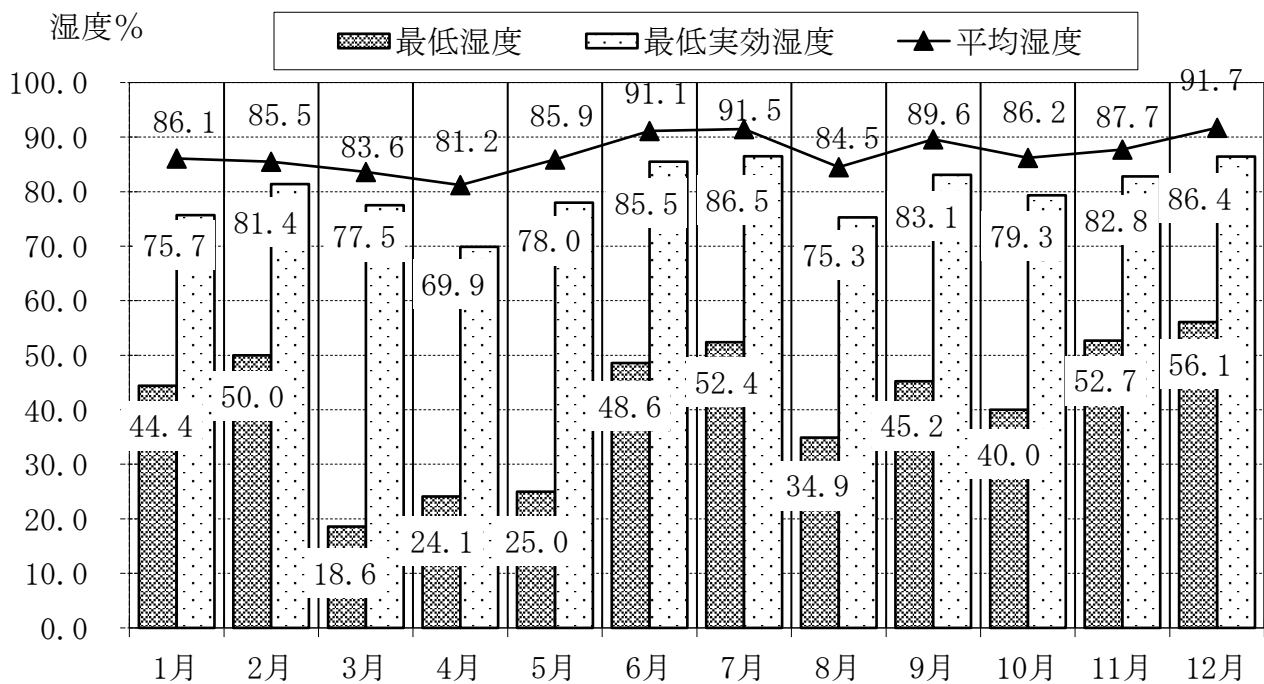
(1) 気温

(令和5年)



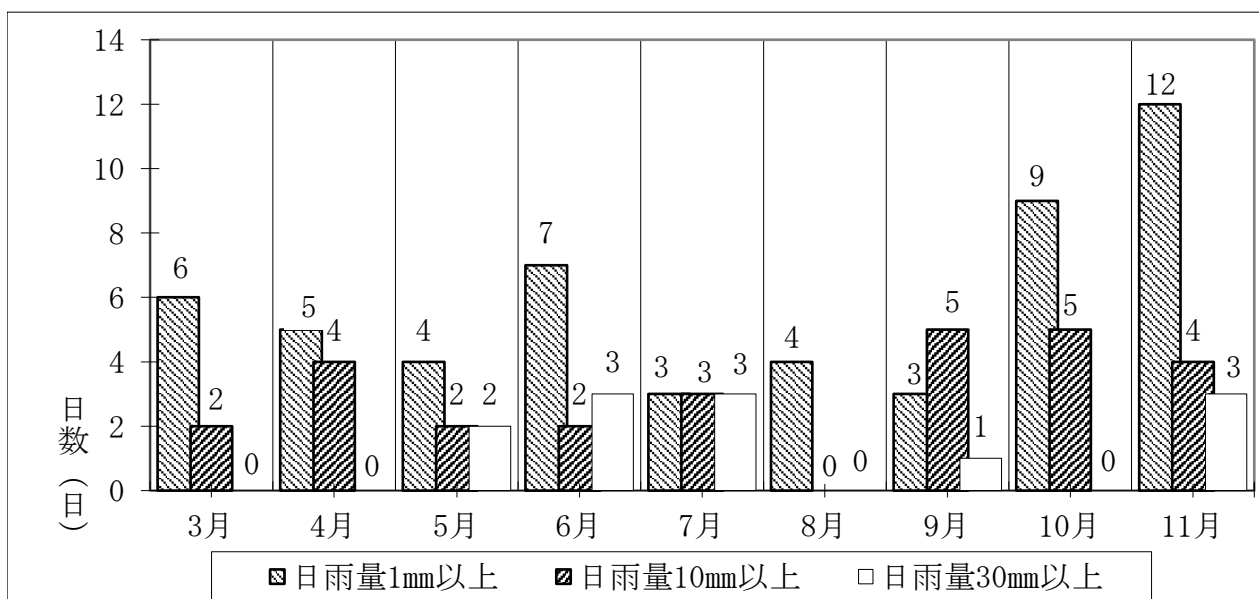
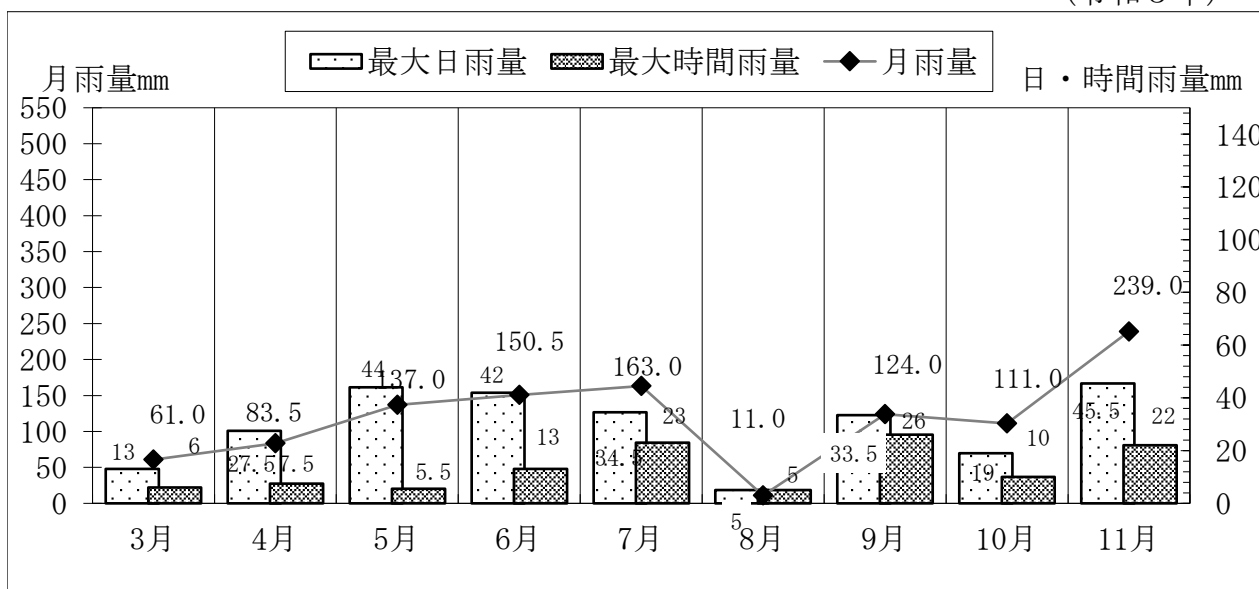
(2) 湿度

(令和5年)



(3) 雨 量

(令和5年)



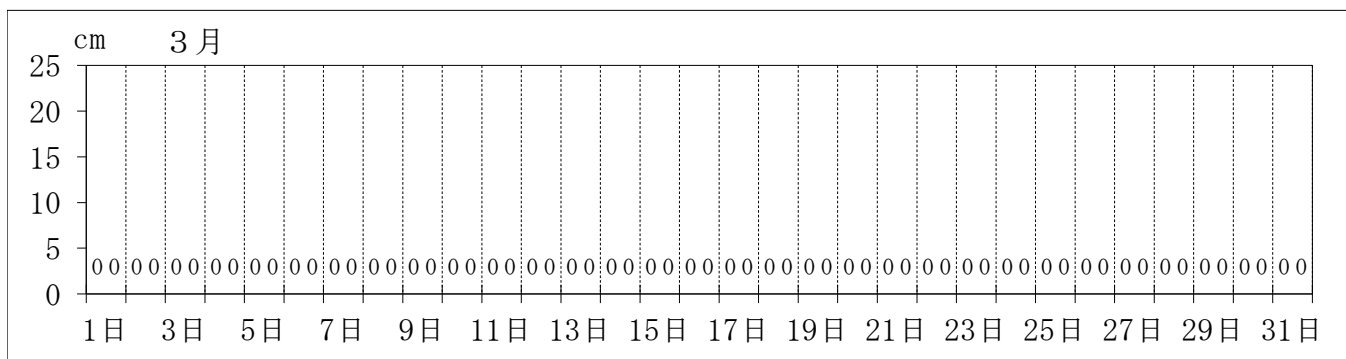
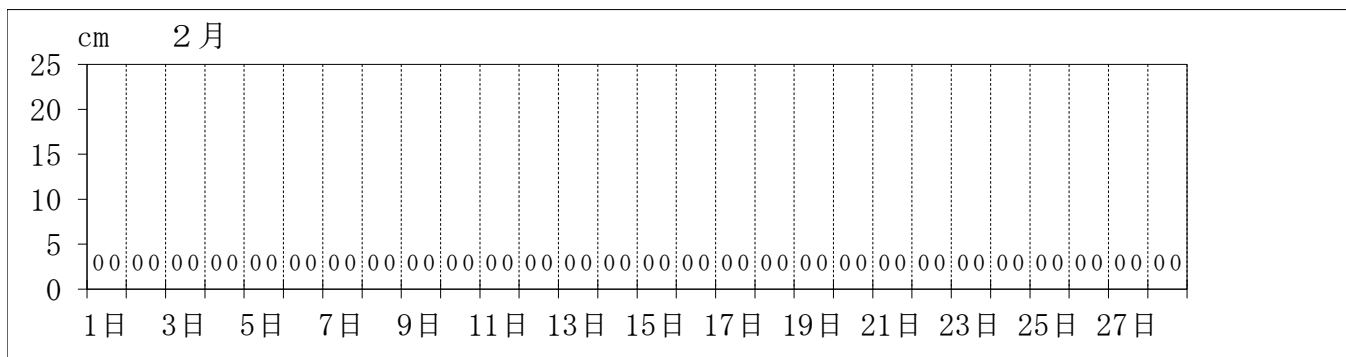
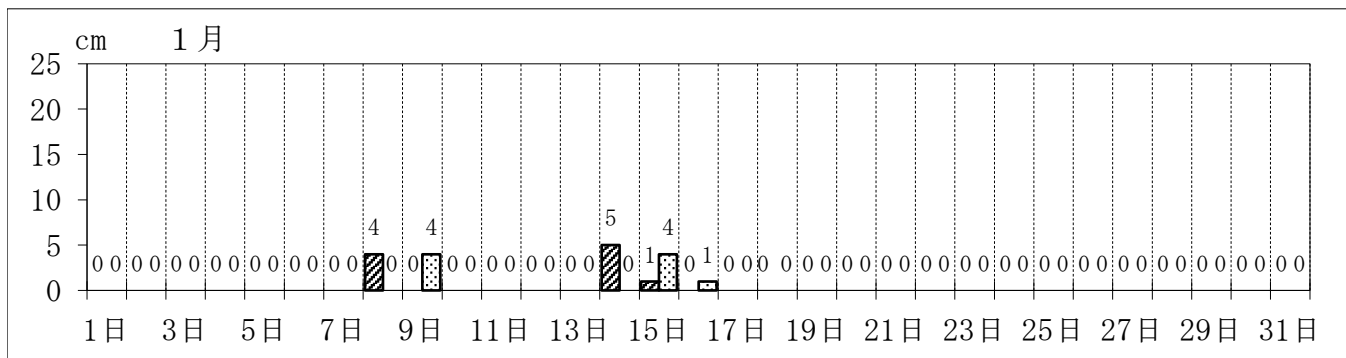
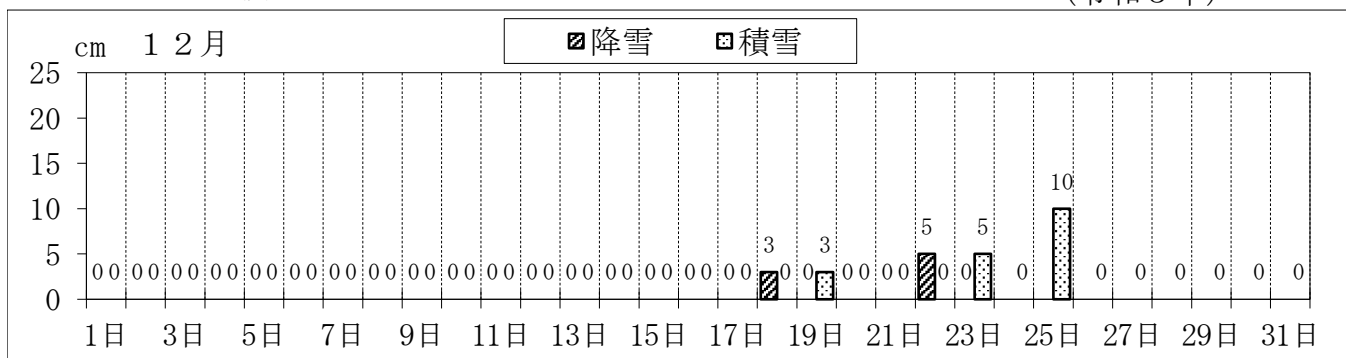
(4) 風向・風速

(令和5年)

項目 \ 月	1	2	3	4	5	6	7	8	9	10	11	12	年間
平均風速 (m/s)	4.2	3.8	2.7	3.2	2.5	2.6	2.3	2.4	2.4	2.7	4.1	3.3	3.0
最大風速 (m/s)	28.5	23.2	20.3	24.8	16.6	16.2	21.4	15.7	21.2	22.4	26.7	31.7	22.4
最大時の風向	西南西	南西	西	西南西	北東	南	南南西	東南東	南西	西南西	西	西	
観測日	30日	1日	13日	8日	8日	30日	15日	27日	21日	5日	28日	7日	
最多風向	北西	北西	北東	北東	北東	北東	南西	北東	北東	北東	北西	北西	北東

(5) 降雪・積雪

(令和5年)



区分 \ 月	1 2月	1月	2月	3月
降雪量月計	68cm	13cm	5cm	0cm
月最大降雪量	35cm	5cm	2cm	0cm
月最大積雪量	35cm	5cm	2cm	0cm

