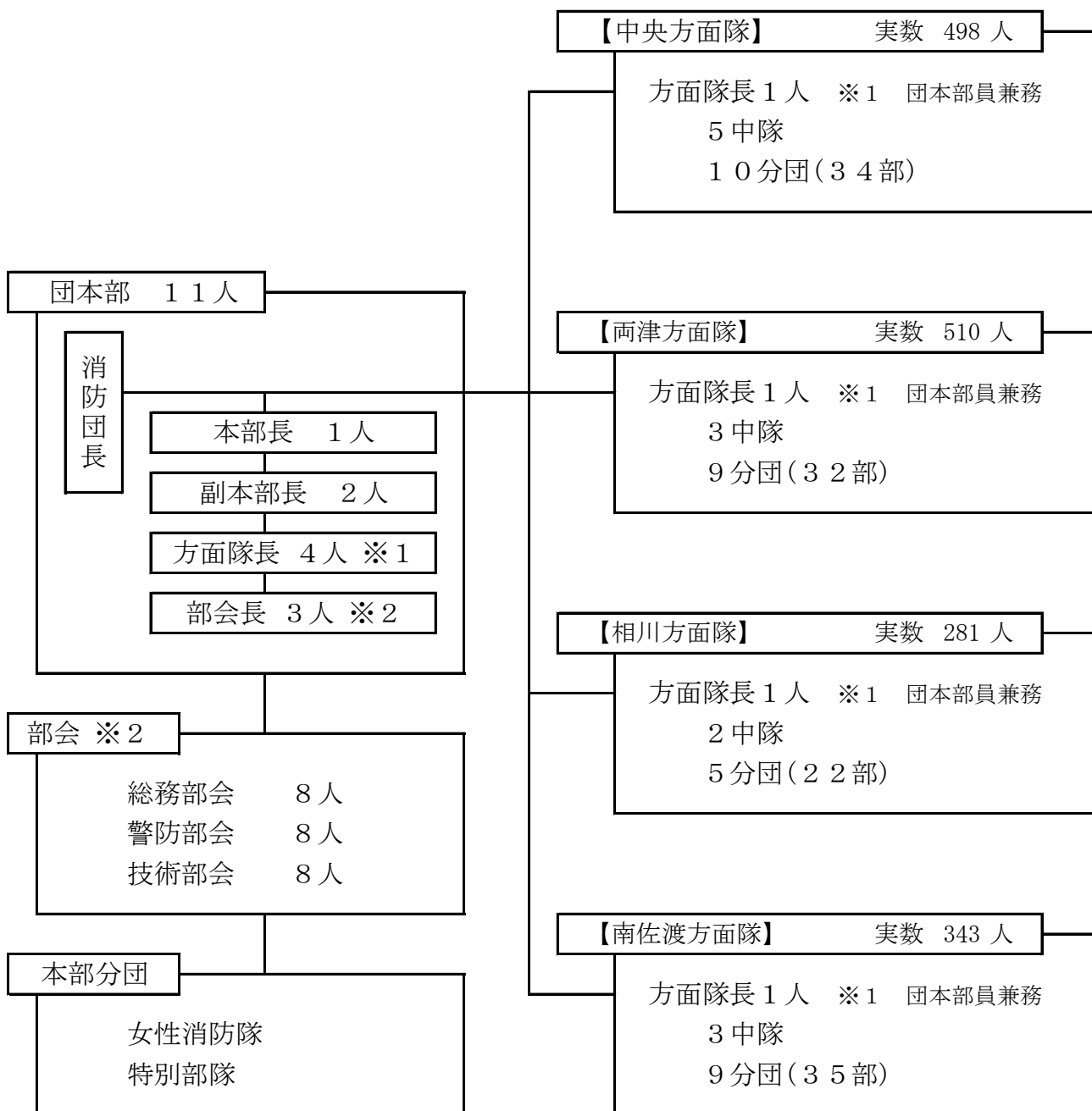


《 消 防 団 編 》



6-1 佐渡市消防団組織図

(令和6年4月1日現在)



33 分団 123 部 定数 1,900人 実員 1,636人

※1 団本部 11人のうち4人は各方面隊長が兼務する。

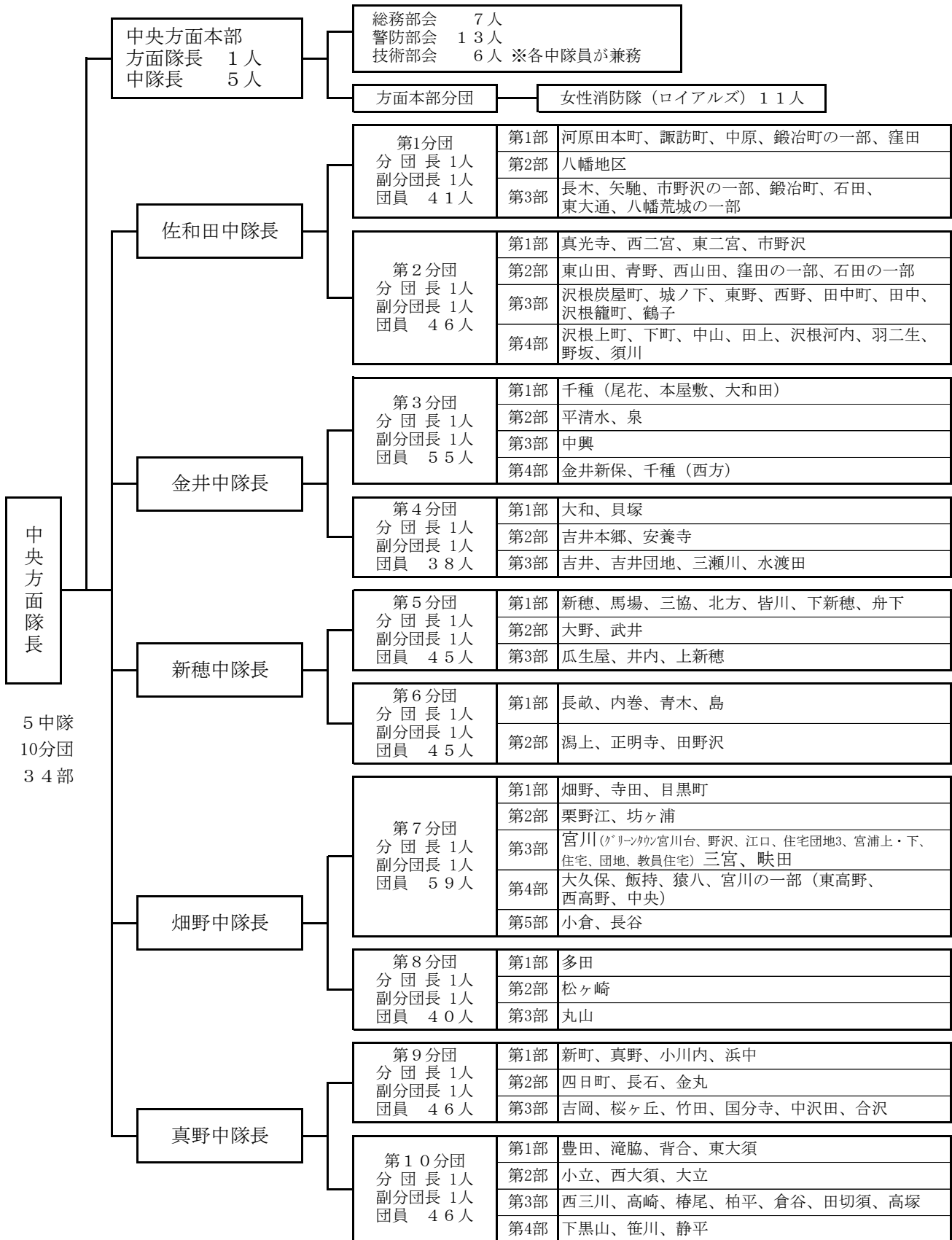
※2 団本部部会は各方面隊から6人ずつ選出される。

また、部会では互選により部会長を選出し、部会長は団本部員を兼務する。

佐渡市消防団 中央方面隊組織図

(令和6年4月1日現在)

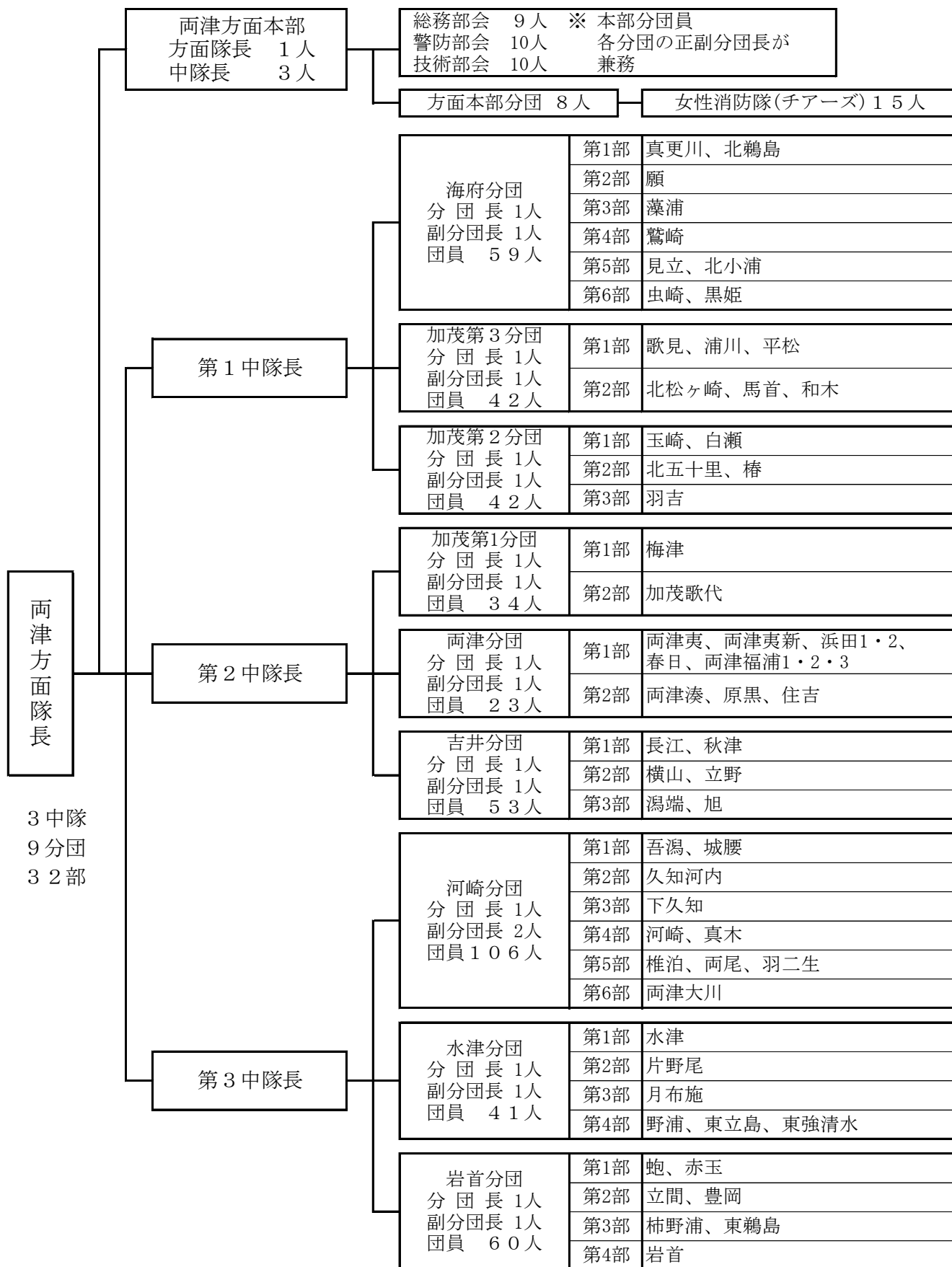
実 員 498人



佐渡市消防団 両津方面隊組織図

(令和6年4月1日現在)

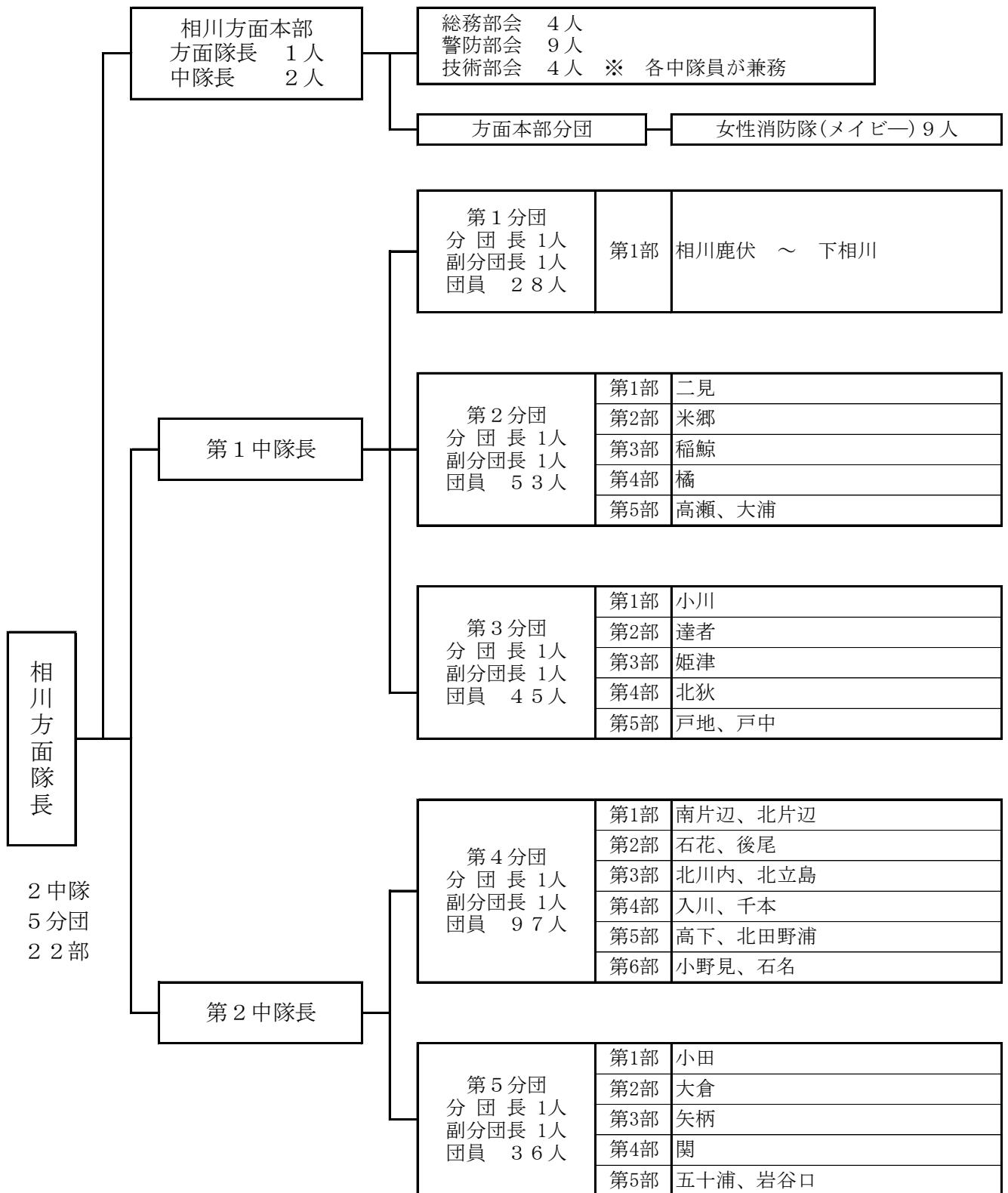
実 員 510人



佐渡市消防団 相川方面隊組織図

(令和6年4月1日現在)

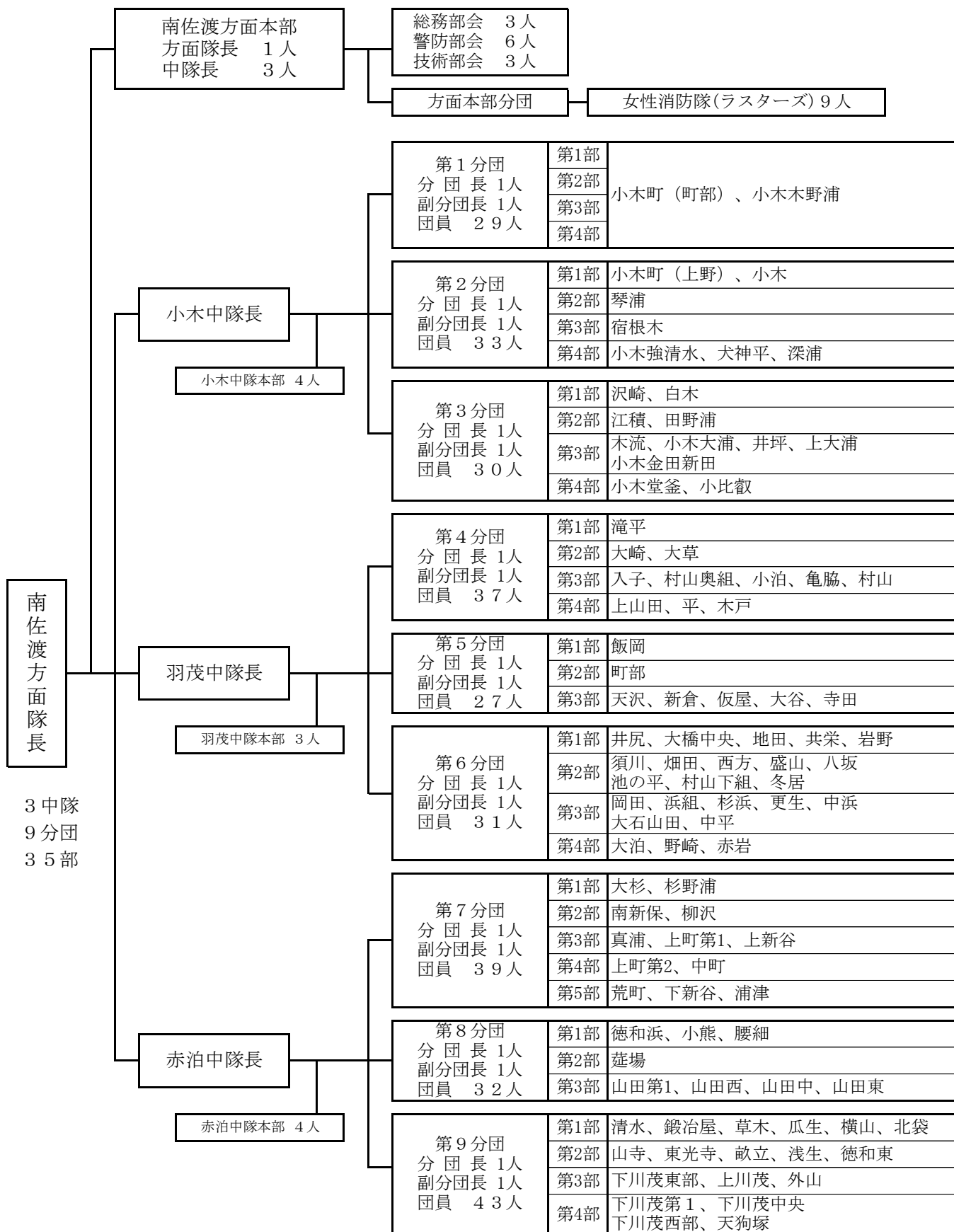
実 員 281人



佐渡市消防団 南佐渡方面隊組織図

(令和6年4月1日現在)

実 員 343人



3 中隊
9 分団
3 5 部

6-2 歴代消防団長・副団長（団本部・方面隊長）

佐渡市消防団長

氏名	在職期間	備考
友崎和巳	自平成22年4月1日 至平成26年3月31日	新潟県消防協会佐渡地区支会長
池田正利	自平成26年4月1日 至平成30年3月31日	新潟県消防協会佐渡地区支会長
渡邊和正	自平成30年4月1日 至令和2年3月31日	新潟県消防協会佐渡地区支会長
村川辰雄	自令和2年4月1日 至	新潟県消防協会佐渡地区支会長

副団長

	氏名	在職期間	備考
団本部	古家彦和彦	自平成22年4月1日 至平成26年3月31日	本部長
	村川辰雄	自平成22年4月1日 至令和2年3月31日	H22/4/1～副本部長 H26/4/1～本部長
	長嶋敬吉	自平成22年4月1日 至平成26年3月31日	副本部長
	石川嘉市	自平成26年4月1日 至平成30年3月31日	副本部長
	渡邊和正	自平成26年4月1日 至平成30年3月31日	副本部長
	石川正志	自平成30年4月1日 至令和4年3月31日	副本部長
	濱本貞夫	自平成30年4月1日 至令和2年3月31日	副本部長
	宇川修一	自令和2年4月1日 至	本部長
	野田政好	自令和2年4月1日 至	副本部長
	澤野公男	自令和4年4月1日 至	副本部長

	氏名	在職期間	備考
方面隊長	渡邊和正	自平成22年4月1日 至平成26年3月31日	中央方面隊長
	藤井徹	自平成26年4月1日 至平成30年3月31日	中央方面隊長
	本間雅博	自平成30年4月1日 至	中央方面隊長
	石川嘉市	自平成22年4月1日 至平成26年3月31日	両津方面隊長
	石川正志	自平成26年4月1日 至平成30年3月31日	両津方面隊長
	澤野公男	自平成30年4月1日 至令和4年3月31日	両津方面隊長
	市橋正晴	自令和4年4月1日 至	両津方面隊長

方面隊長	氏 名	在 職 期 間	備 考
	池 田 正 利	自平成22年4月1日 至平成26年3月31日	相川方面隊長
	濱 本 貞 夫	自平成26年4月1日 至平成30年3月31日	相川方面隊長
	宇 川 修 一	自平成30年4月1日 至令和2年3月31日	相川方面隊長
	濱 野 浩	自令和2年4月1日 至	相川方面隊長
	山 田 佐 久	自平成22年4月1日 至平成24年3月31日	南佐渡方面隊長
	菊 地 光 一	自平成24年4月1日 至平成26年3月31日	南佐渡方面隊長
	菊 地 幸 夫	自平成26年4月1日 至平成28年3月31日	南佐渡方面隊長
	和 泉 浩 文	自平成28年4月1日 至令和4年3月31日	南佐渡方面隊長
	干 明 田 晃	自令和4年4月1日 至	南佐渡方面隊長

6-3 消防団員職業別人員数

(令和6年4月1日現在)

職種 所属	公務員			日本郵政 グループ	その他	合 計
	国家公務員	地方公務員	特殊法人等 公務員に準 ずる職員			
消 防 団 本 部					4	4
中 央 方 面 隊		44	24	8	422	498
両 津 方 面 隊		33	17	15	445	510
相 川 方 面 隊	3	19	18	8	233	281
南 佐 渡 方 面 隊		27	42	8	266	343
合 計	3	123	101	39	1370	1636

6-4 消防団員勤続年数別人員数

(令和6年4月1日現在)

年度 所属	5年未満	5年以上 10年未満	10年以上 15年未満	15年以上 20年未満	20年以上 25年未満	25年以上 30年未満	30年以上	合 計
消 防 団 本 部							4	4
中 央 方 面 隊	75	117	110	78	58	41	19	498
両 津 方 面 隊	53	81	91	89	55	74	67	510
相 川 方 面 隊	29	49	33	54	44	26	46	281
南 佐 渡 方 面 隊	47	66	66	73	58	22	11	343
合 計	204	313	300	294	215	163	147	1636

6-5 消防団員年齢別人員数

(令和6年4月1日現在)

年齢区分 所属	18	21	26	31	36	41	46	51	56	60歳	合 計	平均年齢
	～ 20	～ 25	～ 30	～ 35	～ 40	～ 45	～ 50	～ 55	～ 59	以上		
消 防 団 本 部									1	3	4	66.50
うち女性消防団員												
中 央 方 面 隊		6	22	38	91	131	90	55	32	33	498	44.77
うち女性消防団員		1		1	2	3	1	1	2		11	
両 津 方 面 隊		9	14	36	69	86	89	66	37	104	510	48.59
うち女性消防団員		1		1	1	1	8	3	2	4	21	
相 川 方 面 隊		3	17	16	39	43	35	36	22	70	281	49.74
うち女性消防団員			1	1	1		2	3		1	9	
南 佐 渡 方 面 隊	1	7	21	55	77	78	57	29	13	5	343	41.40
うち女性消防団員				1	4	3	1				9	
合 計	1	25	74	145	276	338	271	186	105	215	1636	46.16
うち女性消防団員		2	1	4	8	7	12	7	4	5	50	

6-6 消防団員報酬・費用弁償・機械器具管理委託費

報 酬

年額（単位：円）

階 級	団 長	副団長	分団長	副分団長	部 長	班 長	団 員
金 額	131,000	96,000	58,000	49,000	44,000	31,000	25,000

費用弁償

（単位：円）

区 分	水・火災出動（1回につき）		警戒、捜索、訓練、演習等		会 議
	4時間以上	4時間未満	4時間以上	4時間未満	
金 額	8,000	4,000	5,000	3,000	1,000

機械器具管理委託費

年額（単位：円）

区 分	ポンプ車、積載車	小 型 ポ ン プ
金 額	48,000	24,000

6-7 消防団員の消防学校教育受講状況

（令和5年度）

受講区分		所 属	中 央 方 面 隊	両 津 方 面 隊	相 川 方 面 隊	南 佐 渡 方 面 隊	計
基 礎 教 育 科	A 課程		2	1	2	1	6
	B 課程						0
警 防 科			2	2	1	2	7
初 級 幹 部 科			0			0	0
指 揮 幹 部 科	現場指揮課程		2	1		2	5
	分団指揮課程		1			1	2
女 性 消 防 団 員 科				3			3
教 育 主 幹 科			2	2	1	2	7

6-8 消防団員の退職状況

(令和5年度)

区分 所属	退職団員数	退職事由				在職年数											
		死亡		自己都合	傷病その他	5年未満	5年以上	10年未満	10年以上	15年未満	15年以上	20年未満	20年以上	25年未満	25年以上	30年未満	30年以上
		公務	その他														
中央方面隊	27			27		3	4	8	3	3	3	3					
両津方面隊	33		1	30	2	2	7	4	6	3	3	8					
相川方面隊	22		2	20		1		5	3	2	2	9					
南佐渡方面隊	21			21		1	1	3	7	5	1	3					
合計	103		3	98	2	7	12	20	19	13	9	23					

6-9 消防団員の新任状況

(令和5年度)

年齢別 所属	21歳未満	21歳以上 25歳以下	26歳以上 30歳以下	31歳以上 35歳以下	36歳以上 40歳以下	41歳以上 45歳以下	46歳以上 50歳以下	51歳以上	合計	うち41歳以上の再入団員数
	中央方面隊	1		2	1	5				
両津方面隊			1	3	1	2	4	6	17	4
相川方面隊		1						7	8	5
南佐渡方面隊		1		7	1			1	10	1
合計	1	2	3	11	7	2	4	15	45	10

6-10 令和5年度消防団主要事業

月	日	事業内容	開催地ほか	備考
4月	1~7	春季火災予防運動夜間防火広報	佐渡市全域	各方面隊
	2	防火パレード	佐渡市全域	各方面隊
	30	ポンプ操法指導者研修	佐渡市消防本部	本部員
5月	10, 11	女性ポンプ操法視察研修	南魚沼市	女性消防隊
	15	ロイヤルズ訓練	中央消防署	中央方面隊ロイヤルズ
	28	新入団員研修会	佐渡市消防本部	新入団員等
6月	2	女性消防隊訓練	佐渡市消防本部	女性消防隊等
	4	南佐渡方面隊訓練	南佐渡中学校	南佐渡方面隊
	11	中央方面隊総合訓練	中央消防署	中央方面隊
	13	佐渡市消防大会ポンプ操法競技会出場チーム壮行会	両津港中央埠頭南側岸壁	両津方面隊
	17	佐渡市消防大会ポンプ操法競技会出場チーム操法展示壮行会	小木港	南佐渡方面隊
	20	佐渡市消防大会ポンプ操法競技会出場チーム方面隊長査閲	相川消防署	相川方面隊
	25	第20回佐渡市消防大会	佐渡市消防本部	佐渡市消防団
7月	7	普通救命講習Ⅱ	相川消防署	相川方面隊メイビー
	23	第74回新潟県消防大会ポンプ操法競技会出場チーム操法展示壮行会	佐渡市消防本部	相川方面隊、南佐渡方面隊
8月	5, 6	第74回新潟県消防大会	見附市	相川方面隊、南佐渡方面隊
	5, 6	第74回新潟県消防大会視察研修	見附市	佐渡市消防団
	8	七夕まつり消防車両展示	両津地区	両津方面隊
	8	七夕まつり花火警戒	両津地区	両津方面隊
	11	獅子ヶ城祭り花火警戒	佐和田地区	中央方面隊
	27	安寿天神祭り警戒	畑野地区	中央方面隊
9月	1	第25回全国女性消防操法大会選手壮行会	佐渡市消防本部	女性消防隊等
	8	鬼太鼓inにいぼ朱鷺夕映え市警戒	新穂地区	中央方面隊
	20~22	第25回全国女性消防操法大会	東京都	佐渡市消防団
	28	第5回新潟県女性消防団活性化大会視察研修	新発田市	女性消防団員等

月	日	事業内容	開催地ほか	備考
9月	29	機械係研修会	佐渡市消防本部	佐渡市消防団
10月	8	消防ふれあい広場2023	佐渡市消防本部	佐渡市消防団
	15	河崎分団定期訓練	両津地区	両津方面隊
	22	八幡地区自主防災訓練	佐和田地区	中央方面隊
	22	新穂地区自主防災訓練	新穂地区	中央方面隊
11月	1~15	高齢者世帯防火訪問	佐渡市全域	女性消防隊
	3	リョウツデフリマ 両津方面隊広報活動	両津地区	両津方面隊
	5, 6	第2中隊定期訓練	両津地区	両津方面隊
	12	佐渡市総合防災訓練	金井地区	団本部、中央方面隊
	12	防火パレード	両津方面隊管内	両津方面隊
	12	防火パレード	相川方面隊管内	相川方面隊
	9~15	住宅用火災警報器設置調査	佐渡市全域	各方面隊
	15	消防団PR・団員募集活動	佐和田地区	団本部、女性消防隊
	19	中央方面隊総合訓練	中央消防署	中央方面隊
	19	中央方面隊8分団訓練	畑野地区	中央方面隊
	19	階層別訓練	両津消防署	両津方面隊
	19	団・署合同訓練	相川消防署	相川方面隊
	21	防火紙芝居上演	相川地区	相川方面隊チアーズ
	26	団・署合同訓練	相川消防署	相川方面隊
12月	19, 22	応急手当普及員新規講習	相川消防署	相川方面隊チアーズ
1月	14	佐渡市消防出初式	佐和田地区	能登半島地震により中止
	15	応急手当普及員新規講習	相川消防署	相川方面隊チアーズ
	21, 22	上田市消防出初式視察研修	長野県	佐渡市消防団
	28	畑野・真野中隊訓練	中央消防署	中央方面隊
	28	小木地区火災想定訓練	小木地区	南佐渡方面隊

月	日	事業内容	開催地ほか	備考
2月	3	普通救命講習	両津消防署	両津方面隊
	4	佐和田・金井中隊訓練	中央消防署	中央方面隊
	4	羽茂地区火災想定訓練	羽茂地区	南佐渡方面隊
	11	新穂中隊訓練	中央消防署	中央方面隊
	11	第1中隊分団訓練	相川消防署	相川方面隊
	18	第2中隊分団訓練	相川消防署	相川方面隊
	18	赤泊地区火災想定訓練	赤泊地区	南佐渡方面隊
	25	普通救命講習	南佐渡消防署	南佐渡方面隊
3月	10	階層別訓練	南佐渡消防署	南佐渡方面隊
	24	両津地区火災消火訓練	両津地区	両津方面隊
通年		救急講習等指導	佐渡市全域	各方面隊
		消火栓点検	佐渡市全域	各方面隊
		各種会議	佐渡市	各方面隊

消 防 年 報

編集発行 佐渡市消防本部

郵便番号 952-1311

新潟県佐渡市八幡58番地

TEL 0259-51-0119

FAX 0259-52-5651

E-mail : sf-fire119@city.sado.niigata.jp