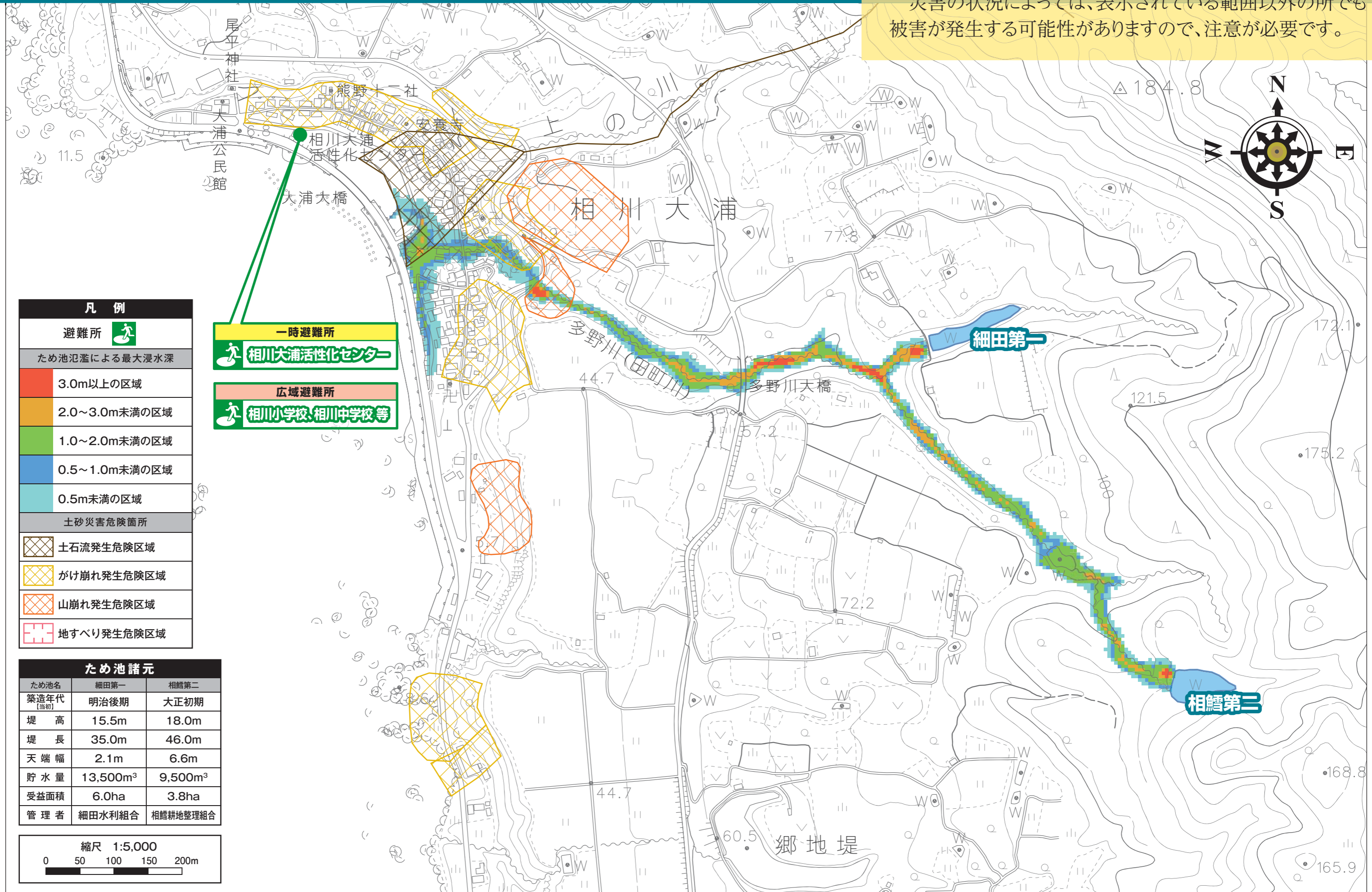


細田第一・相鱒第二ハザードマップ 相川大浦地区

地震や大雨によって、満水状態のため池が決壊した場合、全ての貯水量が瞬時に流出する状況を想定しています。
 災害の状況によっては、表示されている範囲以外の所でも被害が発生する可能性がありますので、注意が必要です。



凡例	
避難所	
ため池氾濫による最大浸水深	
3.0m以上の区域	
2.0~3.0m未満の区域	
1.0~2.0m未満の区域	
0.5~1.0m未満の区域	
0.5m未満の区域	
土砂災害危険箇所	
	土石流発生危険区域
	がけ崩れ発生危険区域
	山崩れ発生危険区域
	地すべり発生危険区域

ため池諸元		
ため池名	細田第一	相鱒第二
築造年代 (当初)	明治後期	大正初期
堤高	15.5m	18.0m
堤長	35.0m	46.0m
天端幅	2.1m	6.6m
貯水量	13,500m ³	9,500m ³
受益面積	6.0ha	3.8ha
管理者	細田水利組合	相鱒耕地整理組合

