

## 緊急時のため池の管理体制

### ため池点検者

### 長木ため池維持管理委員

#### ため池緊急点検(確認項目)

地震  
のとき

- ・堤防の亀裂、崩れ、沈下
- ・漏水(にぎり水)、水位異状
- ・施設の破損

大雨  
のとき

- ・水位の上昇(余水吐からの溢水)
- ・下流水路の水位異状

#### 応急処置

必要に応じて、のみ栓を操作し水位を低下させるなど経験に基づいて判断

### ため池管理者へ報告

点検や見回りの際は、安全確保のため、必ず「複数の人」で行動して下さい。また、現地の状況に応じて無理せず行って下さい。

### ため池管理者

### 長木ため池維持管理委員会

ため池異常あり

必要に応じて  
市・区長等へ連絡

各戸に連絡

応急措置の指示

ため池異常なし

引き続き監視し、情報収集

## 避難時の心得

- かけ地や河川・水路沿い、ため池の正面は危険なので、できるだけ避けて避難しましょう。
- 避難する時は、サンダル・長靴は危険なので運動靴で避難しましょう。
- 隣近所に声をかけ合って、家族やグループで避難しましょう。
- お年寄りや子供などは避難に時間がかかります。協力して早めの避難を心がけましょう。
- 外出中の家族がいる場合は、伝言メモ等を残しておきましょう。

### 防災機関連絡先

名称	所在地	電話(0259)
佐渡市役所(代表)	佐渡市千種232	63-3111
// (農林水産課)	佐渡市千種232	63-3761
// 佐和田行政サービスセンター	佐渡市河原田本町394	57-2111
佐渡地域振興局(農地庁舎)	佐渡市新穂瓜生屋328-1	22-3101
佐渡市消防本部(中央消防署)	佐渡市八幡58	51-0119
佐渡西警察署	佐渡市相川羽田町74	74-0110
// 佐和田幹部交番	佐渡市中原350	57-2023
佐和田病院	佐渡市八幡町332	57-3333
佐渡高校	佐渡市石田567	57-2155
二宮小学校	佐渡市石田489	57-2036
長木集会所	佐渡市上長木410-1	57-2050
国仲西部土地改良区	佐渡市東大通2241	57-2241
長木ため池維持管理委員会*		

※) 代表交代制のため各自で記入してください

### 災害関連情報入手先

#### 気象庁・新潟地方気象台

<http://www.jma-net.go.jp/niigata/>

#### 新潟県河川防災情報システム

(国府川、羽茂川などの水位や各地の雨量が確認できます)

<http://doboku-bousai.pref.niigata.jp/kasen/>

[http://doboku-bousai.pref.niigata.jp/kasen\\_m/](http://doboku-bousai.pref.niigata.jp/kasen_m/)

#### 新潟県土砂災害警戒情報システム

(土砂災害の危険度を確認できます)

<http://doboku-bousai.pref.niigata.jp/sabou/>

[http://doboku-bousai.pref.niigata.jp/sabou\\_m/](http://doboku-bousai.pref.niigata.jp/sabou_m/)

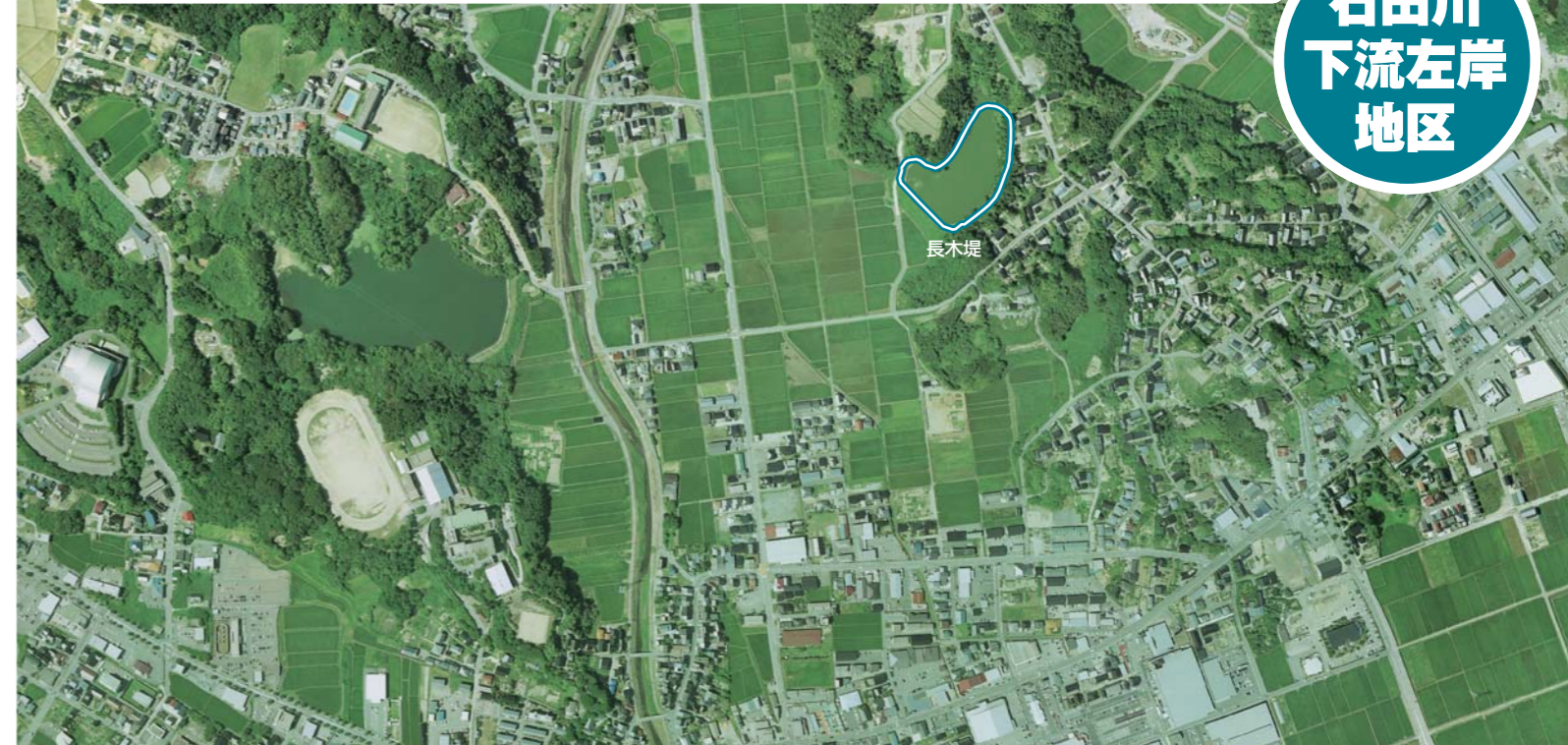
#### メール配信サービス 無料

(災害情報などをいち早くお届けするサービスです)

psc1.sado@fofa.jp宛に空メールを送信してください。仮受付メールをお送りしますので、記載された案内にしたがって本登録してください。

# 長木堤ハザードマップ

石田川  
下流左岸  
地区



近年多発する豪雨災害・震災の影響で、ため池の被害が生じています。新潟県内においても、平成16年の7.13豪雨災害、中越大地震等でため池が被害を受けており、その中には、堤防が決壊し、下流の農地や人家等に被害を及ぼしたものもありました。

このハザードマップは、大雨や地震によりため池の堤体が決壊しそうになるなど危険な状態になった場合、みなさんが安全に避難できるように必要な情報が記載されています。

## こんなときは要注意!! (ため池決壊の原因)

大雨のとき

大雨のとき、ため池の水位が上昇し堤防をのり越えた水の勢いによって堤防が浸食され、決壊することがあります。流木やゴミが余水吐の断面を閉塞させると、堤防を越流しやすくなり、浸食・崩壊の危険性は、一層高くなります。

余水吐

地震のとき

地震の時に、ため池の堤防が異常な力を受け亀裂が生じることや、地盤の液状化により、決壊する危険性があります。比較的小さな地震でも、堤防の内部に生じた亀裂などにより強度が低下し、水圧に耐え切れず決壊に到ることがありますので注意が必要です。

この防災マップに関するお問い合わせ先

佐渡市役所 農林水産課 TEL: 0259-63-3761

〒952-1292 新潟県佐渡市千種232(第2庁舎) FAX: 0259-63-5127

E-mail: s-nousui@city.sado.niigata.jp ホームページ: <http://www.city.sado.niigata.jp/>



平成26年度作成