

社会資本総合整備計画

佐渡市相川地区整備計画(第2回変更)

令和6年11月

新潟県佐渡市

社会資本総合整備計画

令和6年11月

計画の名称	佐渡市相川地区整備計画			重点配分対象の該当	○
-------	-------------	--	--	-----------	---

計画の期間	令和2年度～令和7年度(6年間)	交付対象	新潟県佐渡市
-------	------------------	------	--------

計画の目標

「金銀山とともに育まれた歴史・文化を誇るまち相川」として、歴史的な景観を活用した魅力あふれるまちづくりを進め、町並みにあった散策路や歴史的建造物の整備を推進し、来訪者の増加を図る。
 目標1：金銀山のまちとして、地域資源である歴史的な町並み景観を保存・再生し、活用することにより、魅力あふれるまちづくりを推進し、来訪者の増加を図る。
 目標2：「おもてなしの観光」を目指すため、地域の魅力を発信するための来訪者へのサービスを充実することで、来訪者の利便性向上を図る。

計画の成果目標(定量的指標)

- 歴史文化施設の入館者数について、既存の歴史文化施設(佐渡金山、相川郷土博物館等)の年間入館者数を194,000人(H28)から215,000人(R7)に増加
- まちあるきガイドを利用する観光客数について、利用者数8,700人(H28)から10,400人(R7)に増加

定量的指標の定義及び算定式	定量的指標の現況値及び目標値			備考								
	当初現況値 (H28当初)	中間目標値 (R4末)	最終目標値 (R6末)									
区域内にある歴史文化施設(佐渡金山、相川郷土博物館等)の年間入館者数を計測する。	194,000人/年	208,000人/年	215,000人/年	当初現況値は各歴史文化施設入館者数のH28年度実績値を採用								
まちあるきガイドを利用する観光客数を計測する。	8,700人/年	9,900人/年	10,400人/年	当初現況値はまちあるきガイド利用者数のH28年度実績値を採用								
全体事業費	合計 (A+B+C+D)	667.7百万円	A	667.7百万円	B	0百万円	C	0百万円	D	0百万円	効果促進事業費の割合 C / (A+B+C+D)	-

交付対象事業

A 基幹事業																		
番号	事業種別	地域種別	交付対象	直接間接	事業者	要素となる事業名 (事業箇所)	事業内容 (延長・面積等)	市町村名	事業実施期間(年度)						全体事業費 (百万円)	費用便益比	個別施設計画 策定状況	備考
									R2	R3	R4	R5	R6	R7				
A-1	都市再生	一般	佐渡市	直	佐渡市	佐渡市相川地区都市再生整備計画事業	122ha、地域生活基盤施設・高質空間形成施設等	佐渡市							667.7	-		
合計														667.7	-			

B 関連社会資本整備事業(該当なし)																		
番号	事業種別	地域種別	交付対象	直接間接	事業者	要素となる事業名	事業内容 (延長・面積等)	市町村名	事業実施期間(年度)						全体事業費 (百万円)	費用便益比	個別施設計画 策定状況	備考
									R2	R3	R4	R5	R6	R7				
合計														0				

C 効果促進事業																
番号	事業種別	地域種別	交付対象	直接間接	事業者	要素となる事業名	事業内容	市町村名 港湾・地区名	事業実施期間(年度)						全体事業費 (百万円)	備考
									R2	R3	R4	R5	R6	R7		
合計														0.0		

番号	一体的に実施することにより期待される効果															備考

D 社会資本整備円滑化地籍整備事業																
番号	事業種別	地域種別	交付対象	直接間接	事業者	要素となる事業名 (事業箇所)	事業内容 (面積等)	市町村名	事業実施期間(年度)						全体事業費 (百万円)	備考
									R2	R3	R4	R5	R6	R7		
合計																

番号	一体的に実施することにより期待される効果															備考

交付金の執行状況

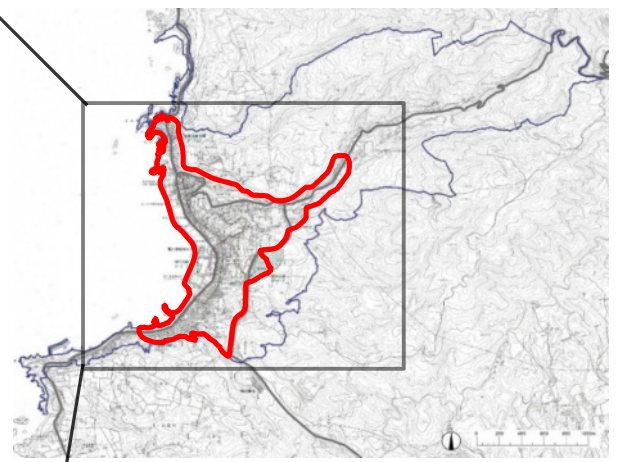
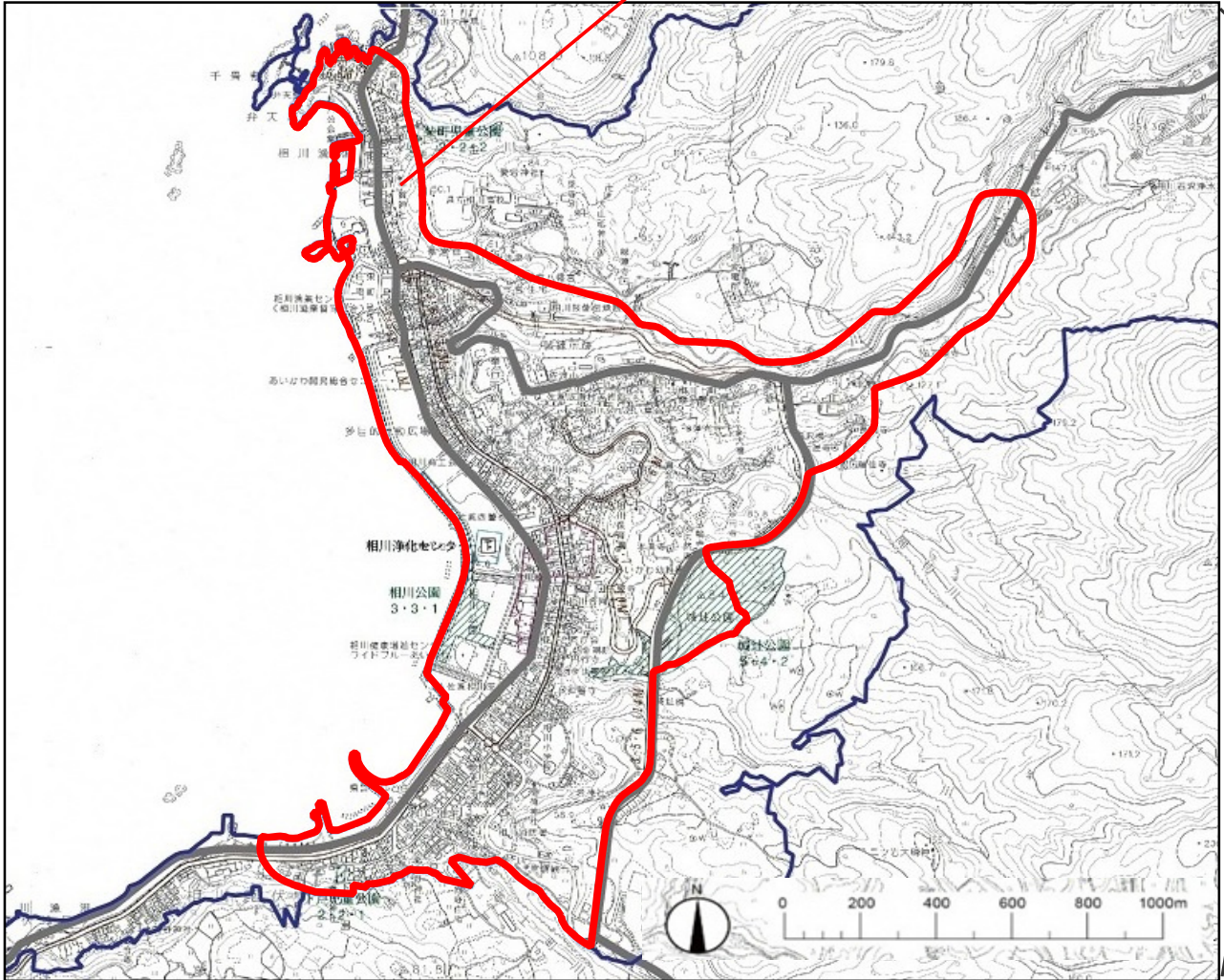
(単位:百万円)



	R2	R3	R4	R5	R6	R7
配分額 (a)	9.1	24.7	72.3	103.8	78.1	
計画別流用 増△減額 (b)	0.0	0.0	0.0	0.0	0.0	
交付額 (c=a+b)	9.1	24.7	72.3	103.8	78.1	
前年度からの繰越額 (d)	0.0	0.0	0.0	0.0	0.0	
支払済額 (e)	9.1	24.7	71.2	35.6		
翌年度繰越額 (f)	0.0	0.0	1.1	68.2		
うち未契約繰越額 (g)	0.0	0.0	0.0	0.0		
不用額 (h = c+d-e-f)	0.0	0.0	0.0	0.0		
未契約繰越+不用率 (h = (g+h)/(c+d))	0.0%	0.0%	0.0%	0.0		
未契約繰越+不用率が10%を超えている 場合その理由	—	—	—	—		

参考図面

計画の名称	佐渡市相川地区整備計画	交付対象	新潟県佐渡市
計画の期間	令和2年度～令和7年度（6年間）		

佐渡市相川地区
都市再生整備計画事業
(152ha)



歴まち区域	
都市再生整備計画区域	
県道・主要地方道	