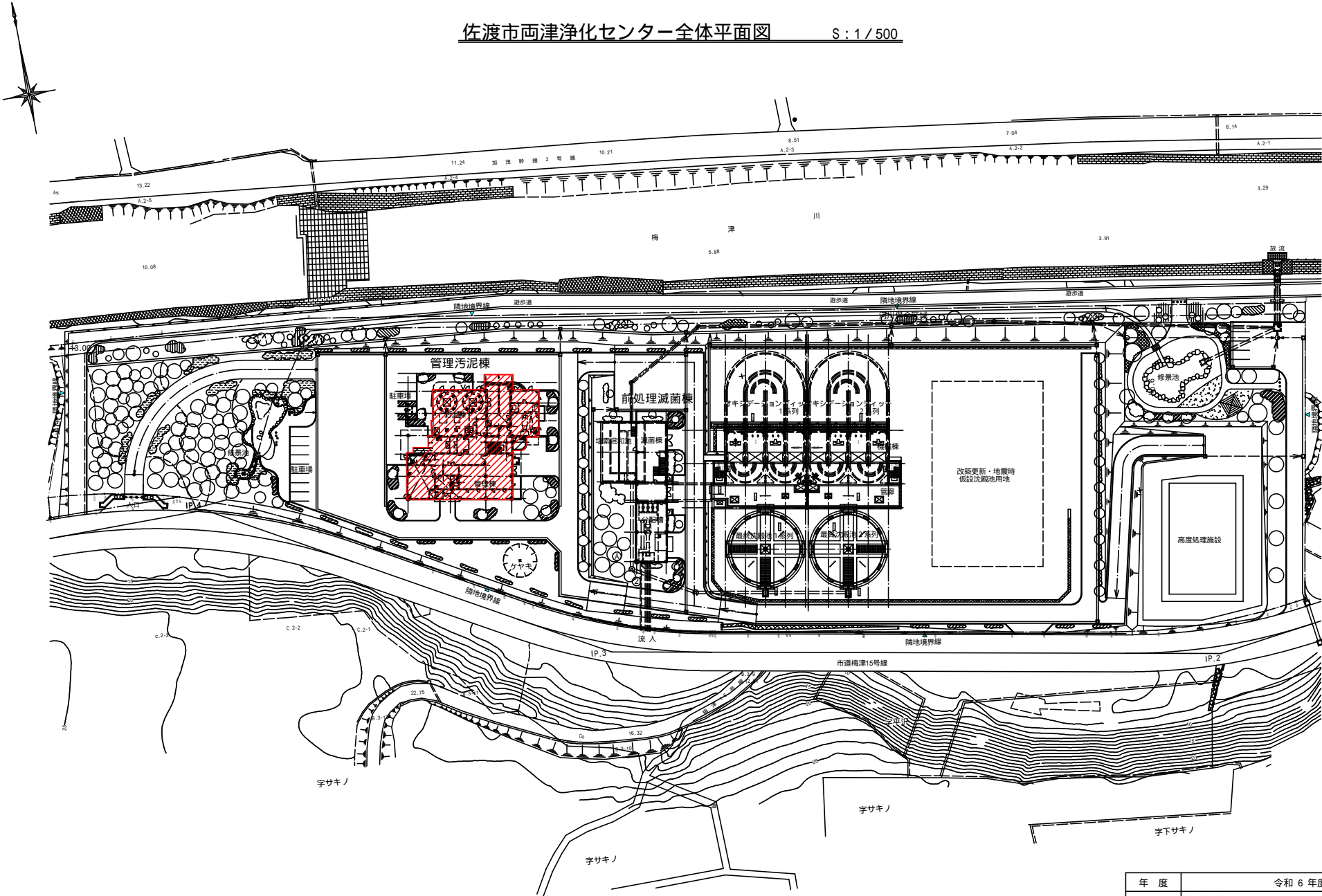

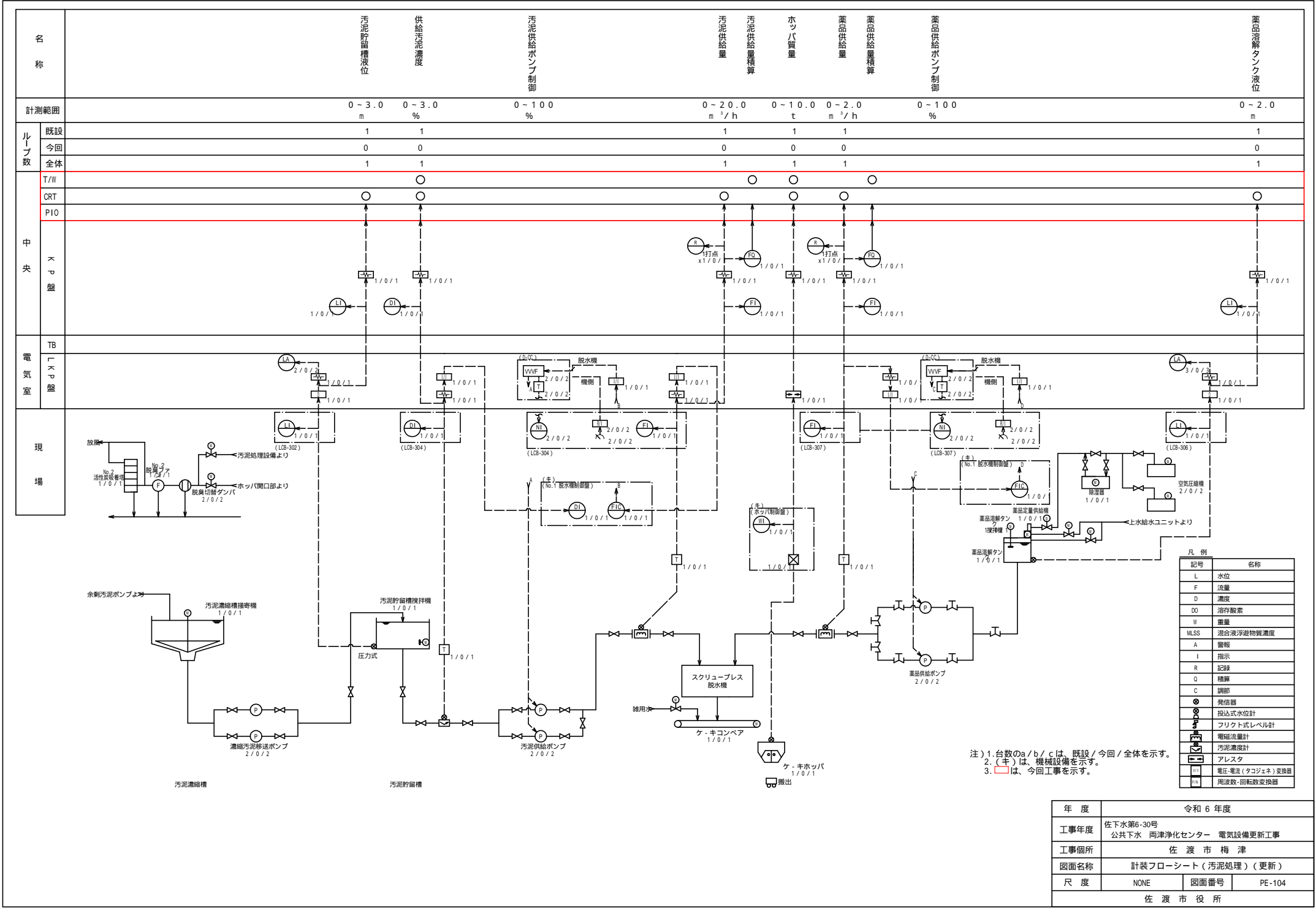


佐渡市両津浄化センター全体平面図 S : 1 / 500

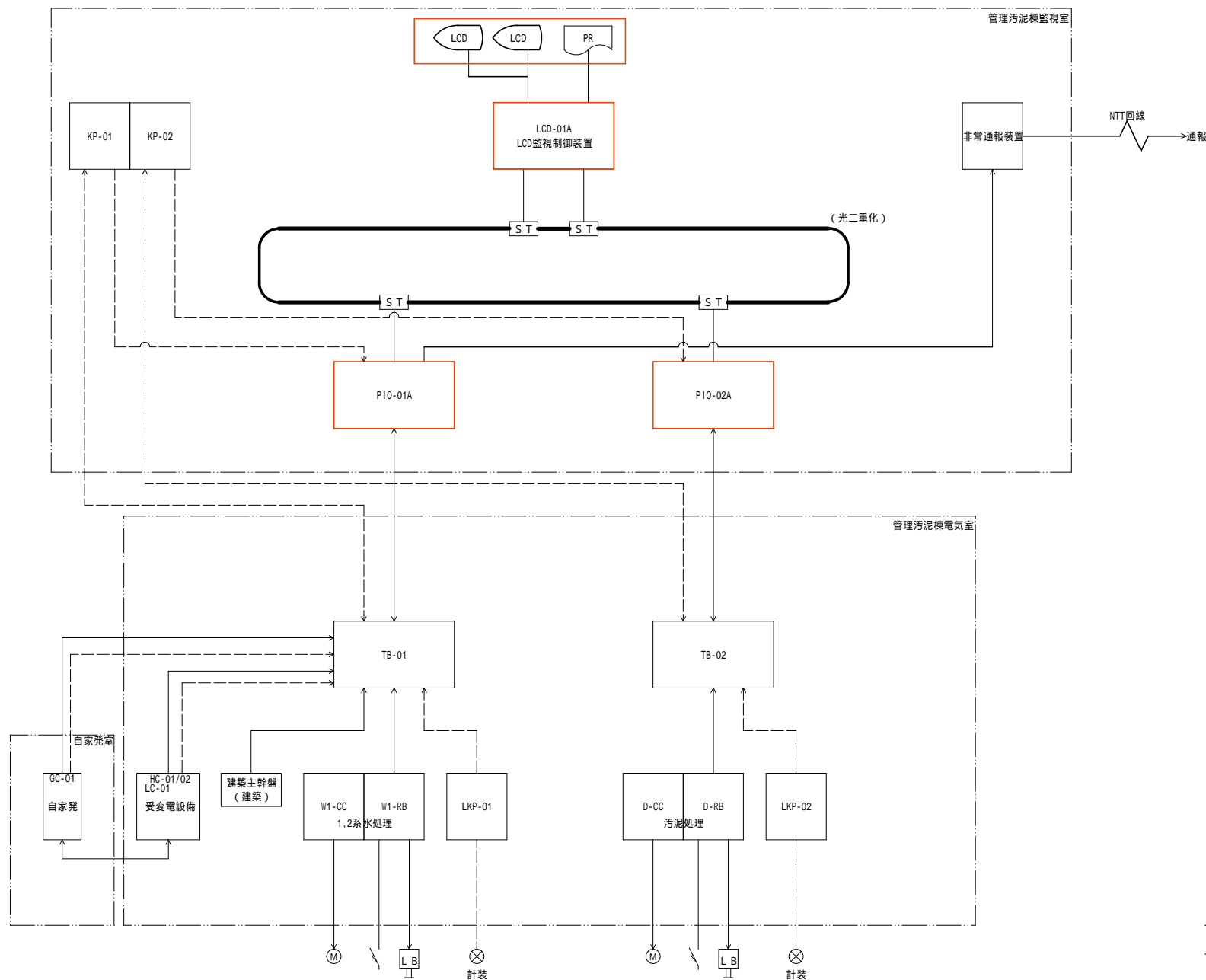


注) 1  は工事範囲を示す。

年 度	令和 6 年度		
工事年度	佐下水第 6-30号 公共下水 両津浄化センター 電気設備更新工事		
工事箇所	佐 渡 市 梅 津		
図面名称	両津浄化センター全体平面図		
尺 度	1/500	図面番号	PE-101
佐 渡 市 役 所			



年 度	令和 6 年度		
工事年度	佐下水第6-30号 公共下水 同津浄化センター 電気設備更新工事		
工事箇所	佐 渡 市 梅 津		
図面名称	計装フローシート（汚泥処理）（更新）		
尺 度	NONE	図面番号	PE-104
佐 渡 市 役 所			

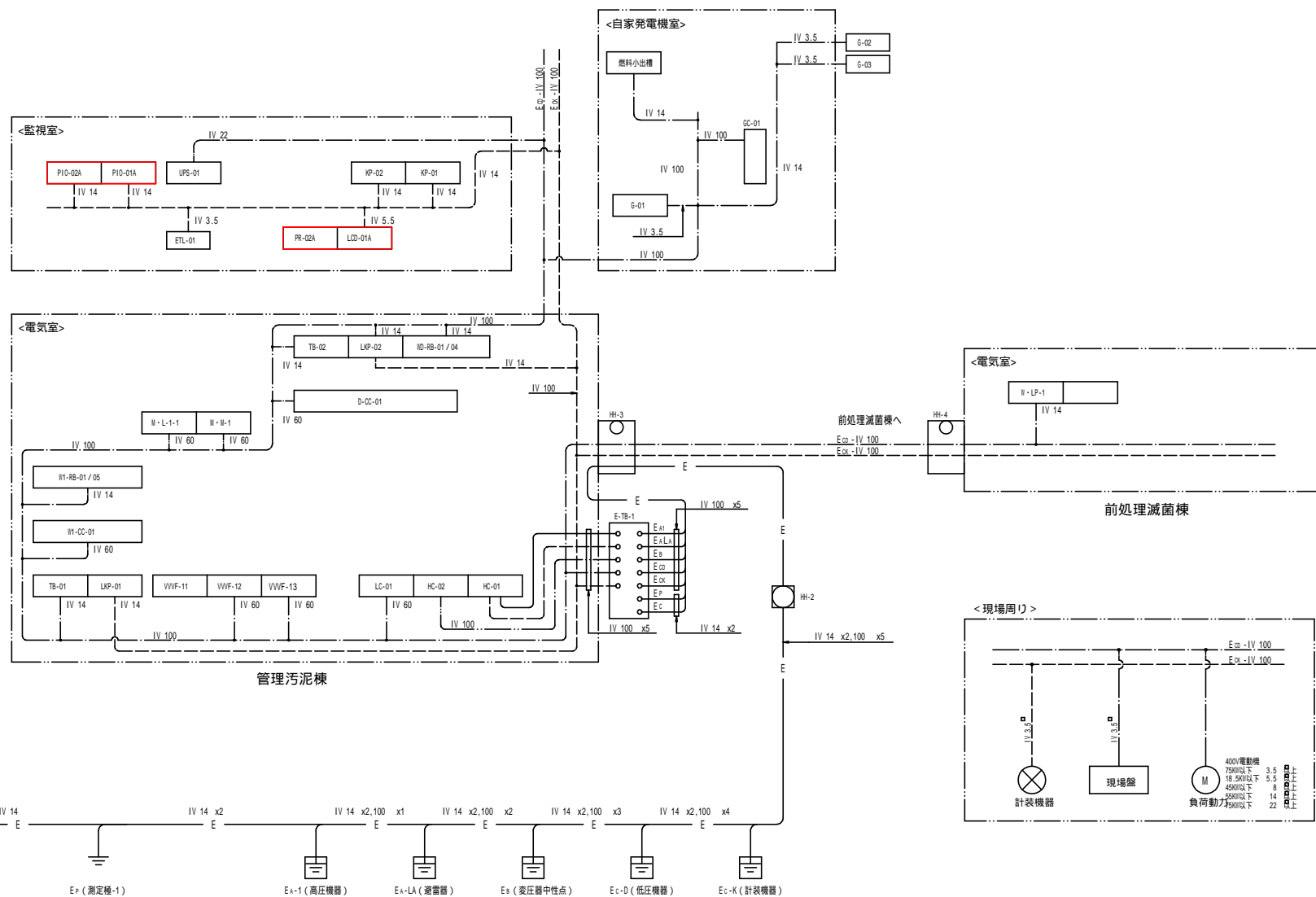


記号	意味
PR	プリンタ
CRT	CRT監視制御装置
KP	計装盤
PIO	入出力コントローラ盤
HC	高压盤
LC	低压盤
GC	自家発電盤
LKP	変換器盤
TB	中継端子盤
RB	補助継電器盤
CC	コントロールセンタ
LB	現場操作盤
VVVF	インバータ盤

———— デジタル信号 注1) は今回工事を示す。

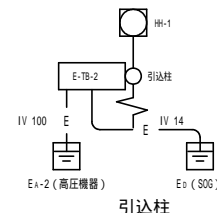
- - - アナログ信号

年度	令和 6 年度		
工事年度	佐下水第6-30号 公共下水 両津浄化センター 電気設備更新工事		
工事箇所	佐 渡 市 梅 津		
図面名称	システム構成図 (更新)		
尺 度	NONE	図面番号	PE-105
佐 渡 市 役 所			



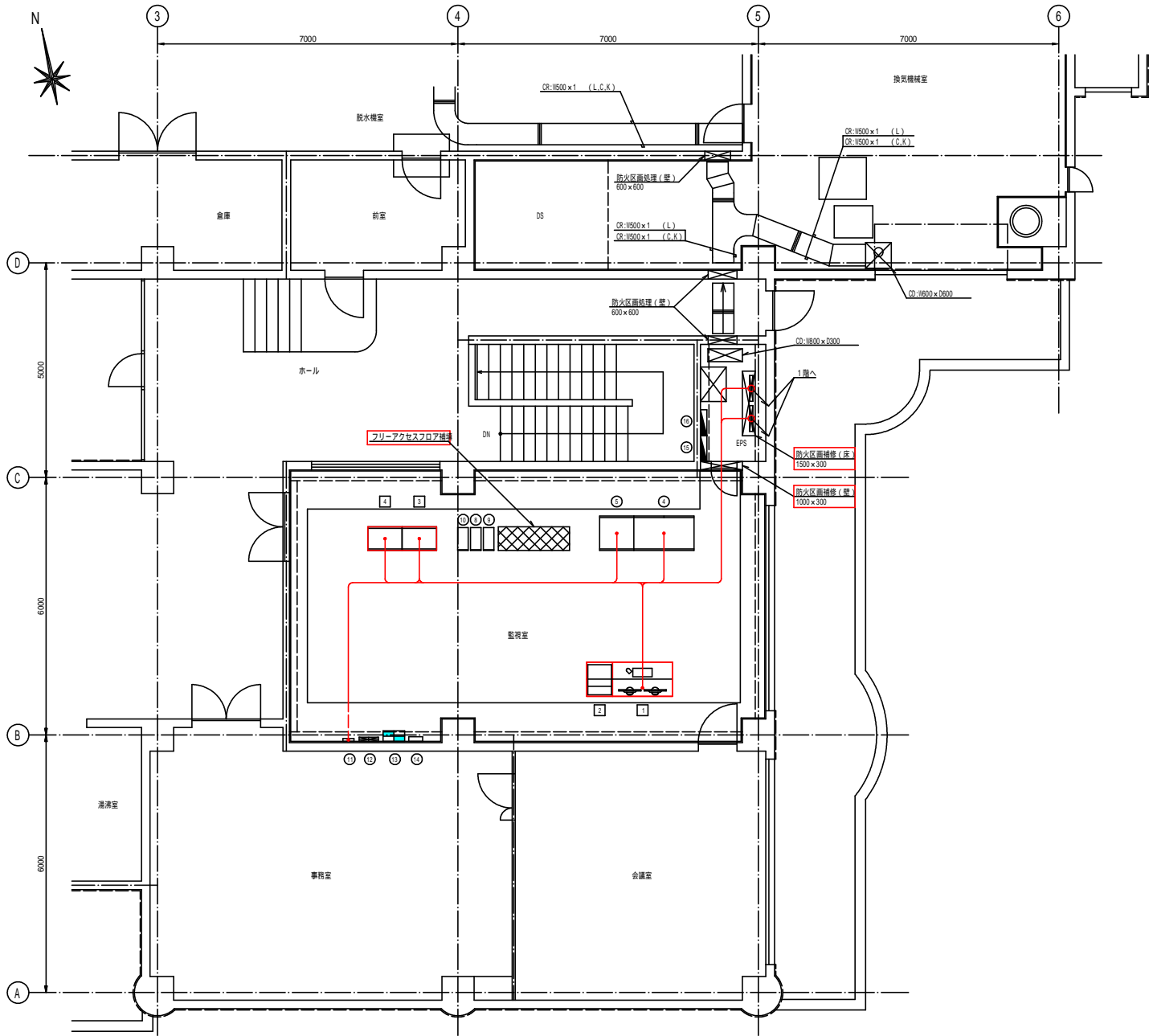
接地極凡例					
番号	記号	名称	種別	接地極幹線	備考
○	E0-1A	避雷器	A種接地	100	
○	E0-1	高圧機器	A種接地	100	
○	E0	変圧器中性点	B種接地	100	
○	E0-K	計装機器	C種接地	100	
○	E0-D	低圧機器	C種接地	100	
○	E0P	測定機-1		14	
○	E0	測定機-2		14	
○	E0-2	高圧機器(引込柱)	A種接地	100	
○	E0	低圧機器(SOG)	D種接地	14	

接地幹線系統図 S: NONE
(今回)



- 注) 1. は今回工事を示す。
2. は機能増設を示す。
3. 特記なきものは既設を示す。

年度	令和 6 年度		
工事年度	佐下水第6-30号 公共下水 両津浄化センター 電気設備更新工事		
工事箇所	佐 渡 市 梅 津		
図面名称	接地幹線系統図 (今回)		
尺 度	NONE	図面番号	PE-106
佐 渡 市 役 所			

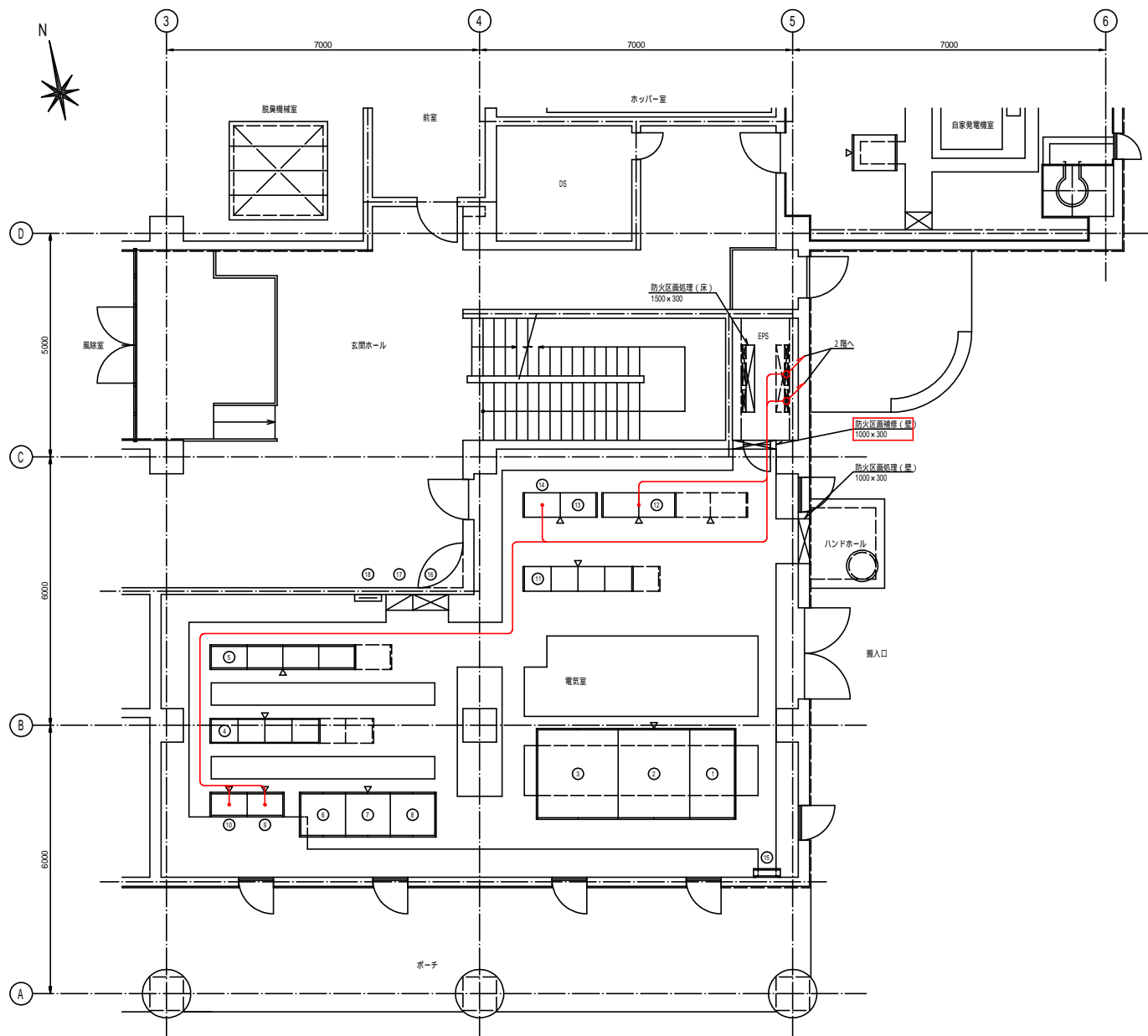


管理汚泥棟2階監視室平面図 S:1/50
(今回)

注) 1. は今回工事を示す。
2. は機能増設を示す。
3. 特記なきものは既設を示す。

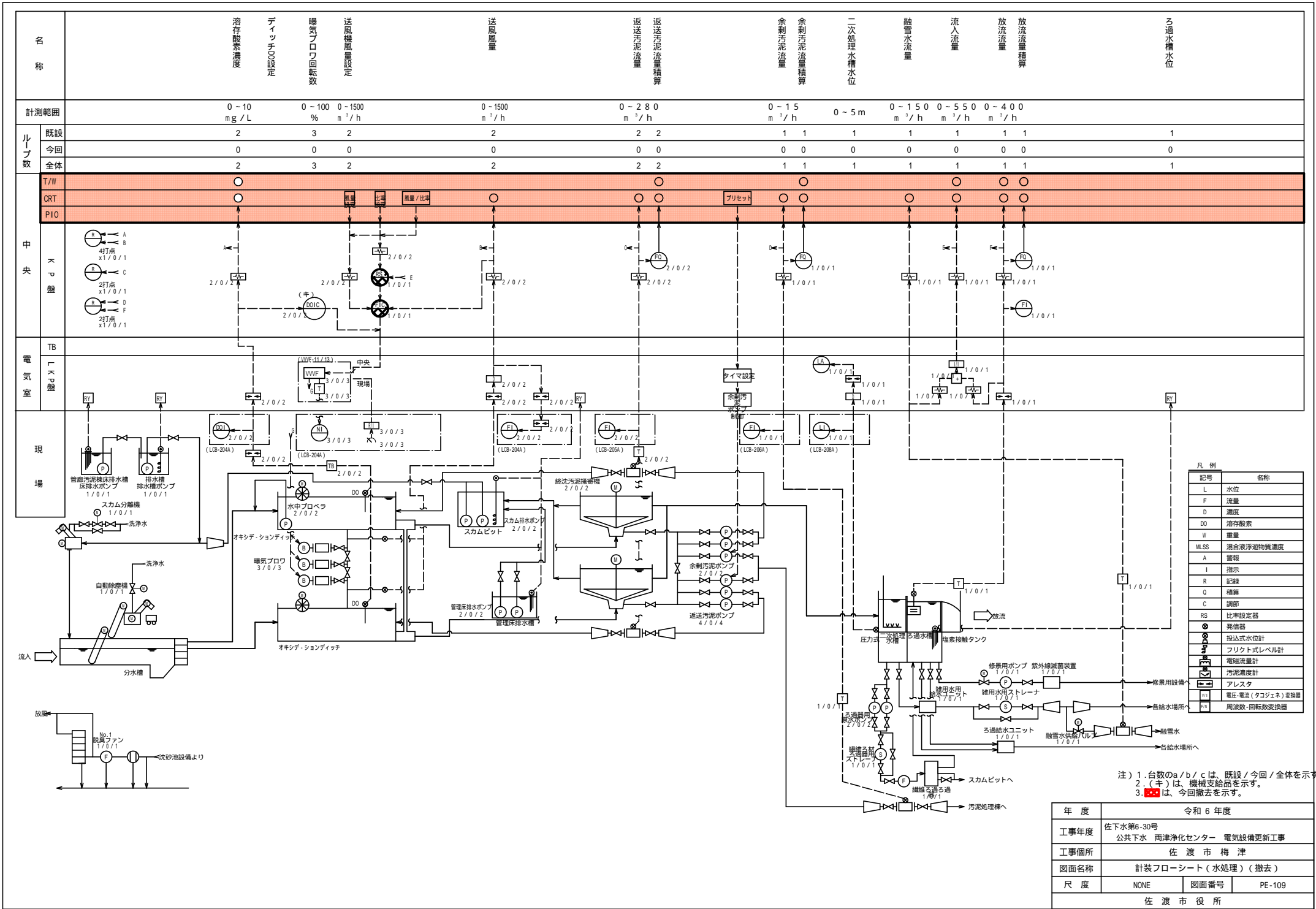
盤名称表			
番号	記号	名称	備考
①			
②			
③			
④	KP-01	計装盤(水処理)	既設
⑤	KP-02	計装盤(汚泥処理)	〃
⑥			
⑦			
⑧	UPS-01	ミニUPS(UPS本体)	既設
⑨	UPS-01	ミニUPS(バッテリーユニット)	〃
⑩	UPS-01	ミニUPS(入出力)	〃
⑪	ETL-01	非常用通報装置	〃
⑫		火災受信機	〃
⑬		警報盤 K-1	〃
⑭		A M P	〃
⑮	W-L-2	建築付帯照明分電盤	〃
⑯	W-T-2	建築付帯弱端子盤	〃
1	LCD-01A	LCD監視制御装置	今回新設
2	PR-02A	プリンタ(ロギング)	今回新設
3	P10-01A	入出力装置盤(1)	今回新設
4	P10-02A	入出力装置盤(2)	今回新設

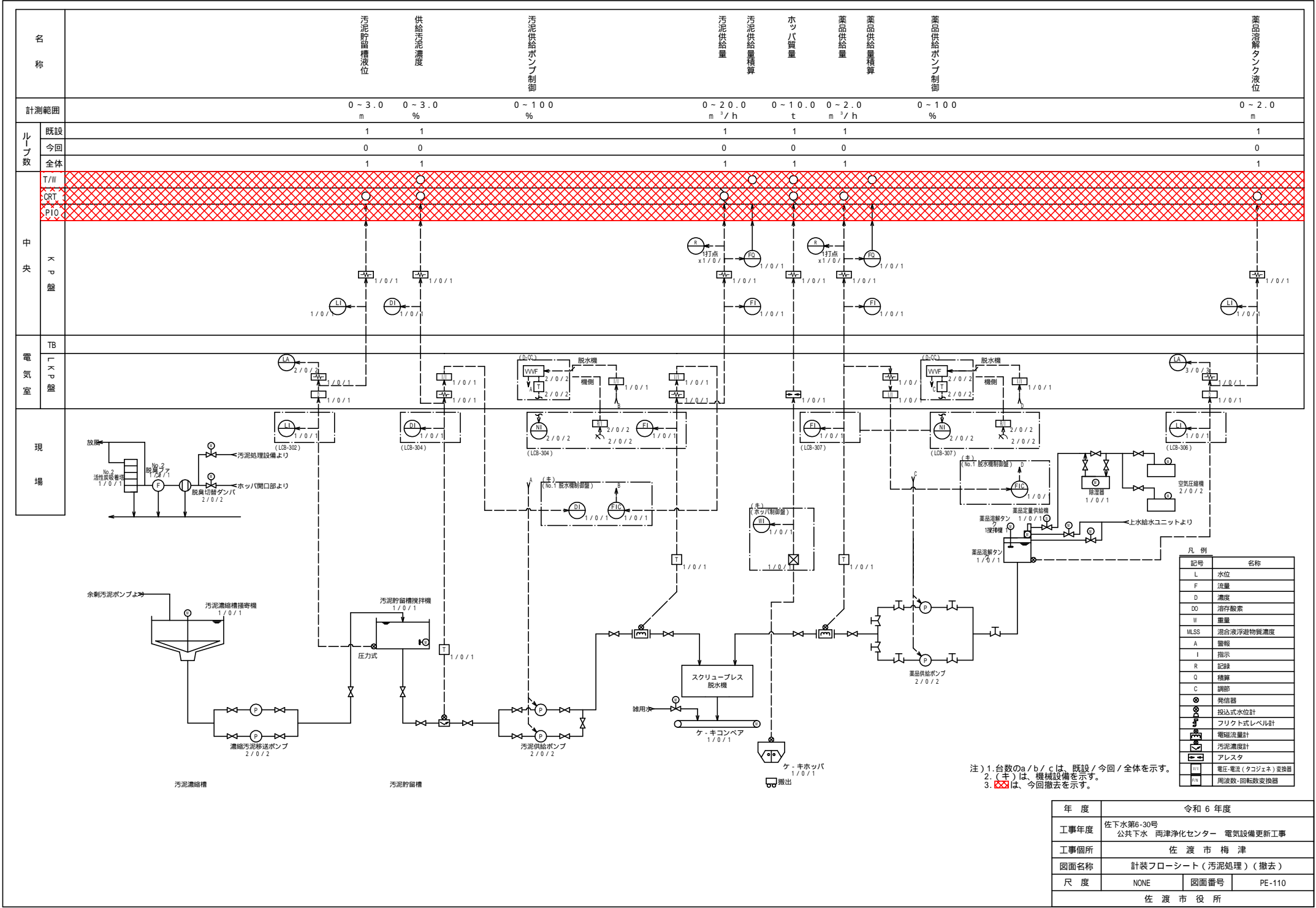
年度	令和6年度		
工事年度	佐下水第6-30号 公共下水 両津浄化センター 電気設備更新工事		
工事箇所	佐 渡 市 梅 津		
図面名称	管理汚泥棟2階監視室配線図(今回)		
尺 度	1/50	図面番号	PE-107
佐 渡 市 役 所			

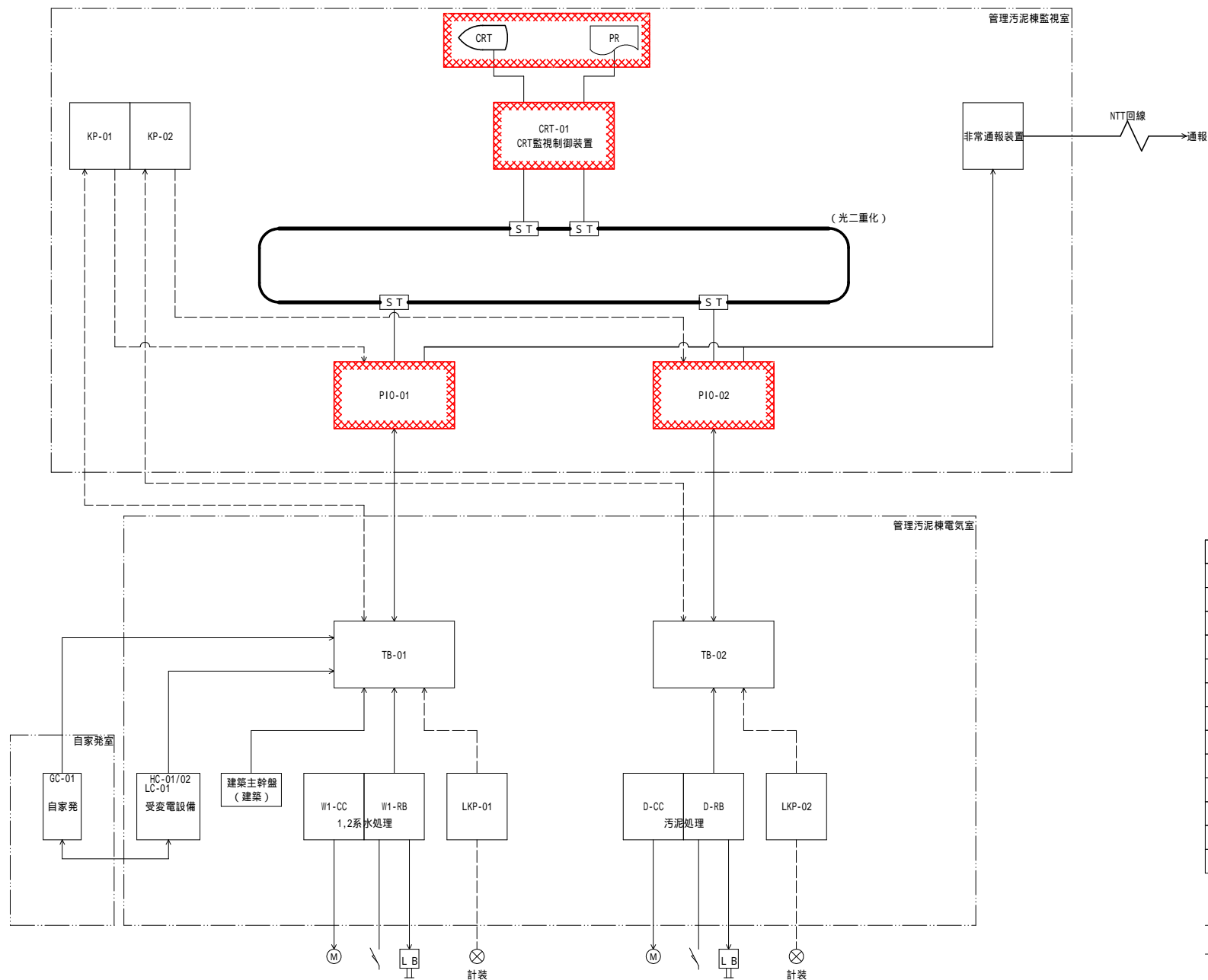


管理汚泥棟 1 階電気室平面図 S: 1 / 50
(今回)

年 度	令和 6 年度		
工事年度	佐下水第6-30号 公共下水 両津浄化センター 電気設備更新工事		
工事箇所	佐 渡 市 梅 津		
図面名称	管理汚泥槽・階電気室配線図（今回）		
尺 度	1/50	図面番号	PE-108
	佐 渡 市 役 所		





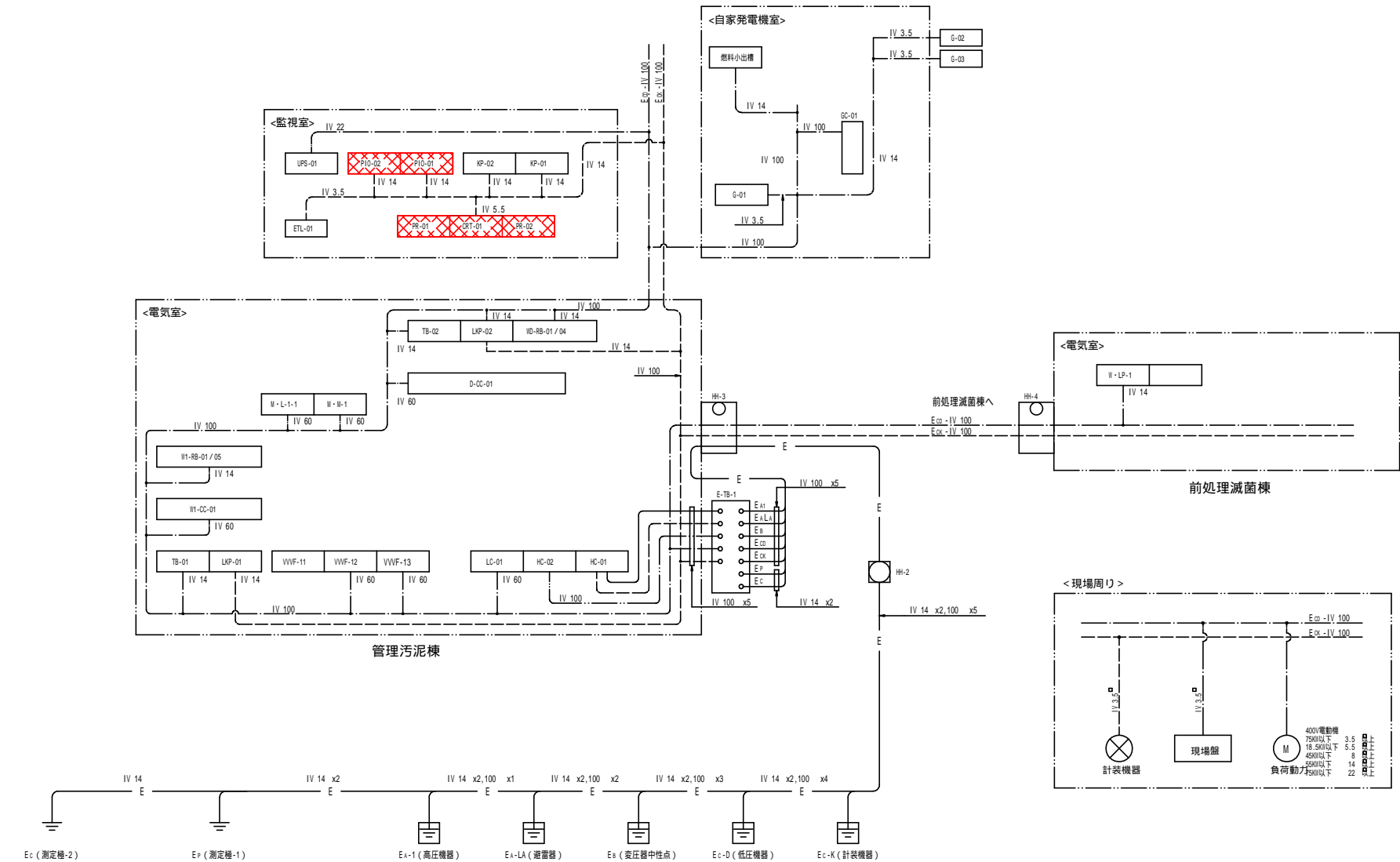


記号	意味
PR	プリンタ
CRT	CRT監視制御装置
KP	計装盤
PIO	入出力コントローラ盤
HC	高圧盤
LC	低圧盤
GC	自家発電盤
LKP	変換器盤
TB	中継端子盤
RB	補助継電器盤
CC	コントロールセンタ
LB	現場操作盤
VVVF	インバータ盤

———— デジタル信号 注1) は今回撤去を示す。

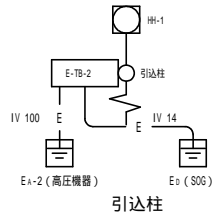
- - - アナログ信号

年度	令和 6 年度		
工事年度	佐下水第6-30号 公共下水 両津浄化センター 電気設備更新工事		
工事箇所	佐 渡 市 梅 津		
図面名称	システム構成図 (撤去)		
尺 度	NONE	図面番号	PE-111
佐 渡 市 役 所			



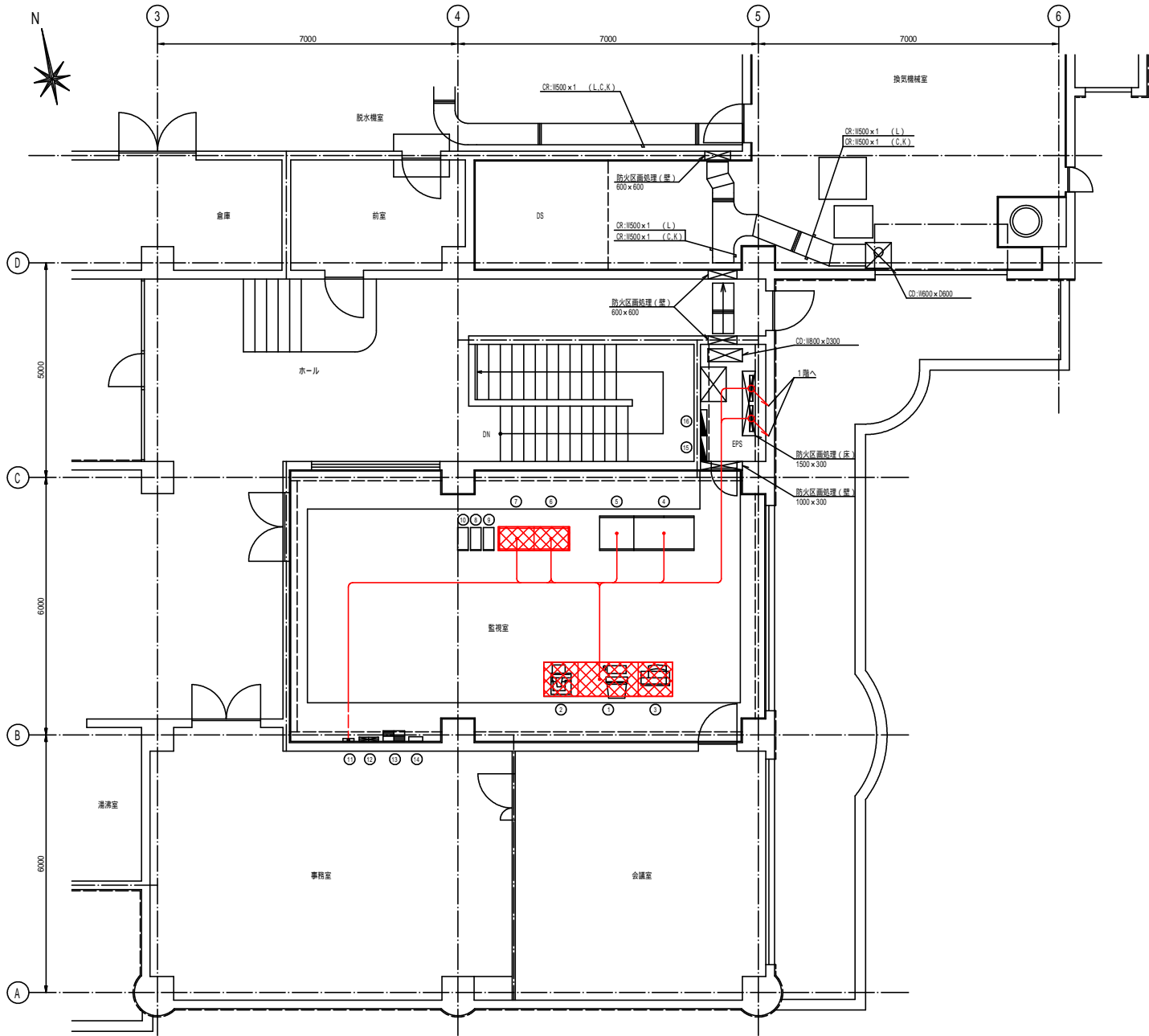
接地極凡例					
番号	記号	名称	種別	接地極幹線	備考
○	E-A-LA	避雷器	A種接地	100	□
○	E-A-1	高压機器	A種接地	100	□
○	E-B	変圧器中性点	B種接地	100	□
○	E-C-K	計装機器	C種接地	100	□
○	E-C-D	低圧機器	C種接地	100	□
○	E-P	測定極-1		14	□
○	E-C	測定極-2		14	□
○	E-A-2	高压機器(引込柱)	A種接地	100	□
○	E-D	低圧機器(SOG)	D種接地	14	□

接地幹線系統図 S: NONE
(撤去)



- 注) 1. は今回工事を示す。
2. は撤去工事を示す。
3. 特記なきものは既設を示す。

年度	令和 6 年度		
工事年度	佐下水第6-30号 公共下水 両津浄化センター 電気設備更新工事		
工事個所	佐 渡 市 梅 津		
図面名称	接地幹線系統図(撤去)		
尺 度	NONE	図面番号	PE-112
佐 渡 市 役 所			





盤名称表			
番号	記号	名称	備考
①	CRT-01	C R T 監視制御装置盤	既設 今回撤去
②	PR-01	プリンタ (アナウンスメント)	〃 今回撤去
③	PR-02	プリンタ (ロギング)	〃 今回撤去
④	KP-01	計装盤 (水処理)	〃
⑤	KP-02	計装盤 (汚泥処理)	〃
⑥	P10-01	入出力装置盤 (1)	〃 今回撤去
⑦	P10-02	入出力装置盤 (2)	〃 今回撤去
⑧	UPS-01	ミニUPS (UPS 本体)	〃
⑨	UPS-01	ミニUPS (バッテリーユニット)	〃
⑩	UPS-01	ミニUPS (入出力盤)	〃
⑪	ETL-01	非常用通報装置	〃
⑫		火災受信機	〃
⑬		警報盤 K - 1	〃
⑭		A M P	〃
⑮	W - L-2	建築付帯照明分電盤	〃
⑯	W - T-2	建築付帯弱電端子盤	〃

注) 1. は今回工事を示す。
2. は撤去工事を示す。
3. 特記なきものは既設を示す。

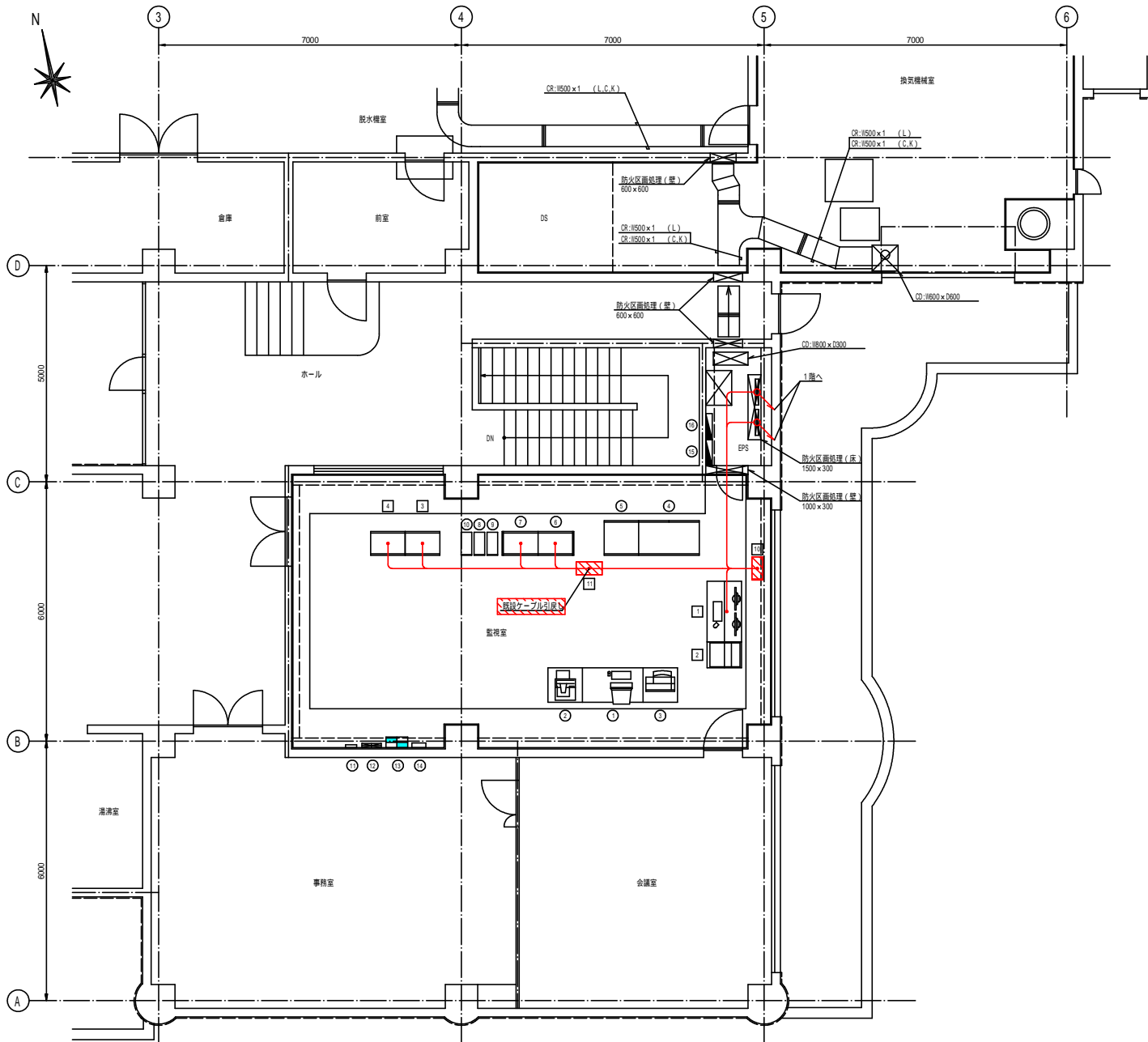
管理汚泥棟 2 階監視室平面図 S : 1 / 5 0
(撤去)

年 度	令和 6 年度		
工事年度	佐下水第6-30号 公共下水 両津浄化センター 電気設備更新工事		
工事箇所	佐 渡 市 梅 津		
図面名称	管理汚泥棟 2 階監視室配線図 (撤去)		
尺 度	1/50	図面番号	PE-113
佐 渡 市 役 所			



注) 1.  は今回工事を示す。
2.  は撤去工事を示す。
3. 特記なきものは既設を示す。

年 度	令和 6 年度		
工事年度	佐下水第6-30号 公共下水 両津浄化センター 電気設備更新工事		
工事箇所	佐 渡 市 梅 津		
図面名称	管理汚泥棟 1階電気室配線図 (撤去)		
尺 度	1/50	図面番号	PE-114
佐 渡 市 役 所			





管理汚泥棟2階監視室平面図 S:1/50
(仮設)

注) 1. は今回工事を示す。
2. は仮設工事を示す。
3. 特記なきものは既設を示す。

設備名称表			
番号	記号	名称	備考
①	CRT-01	C R T 監視制御装置	既設 今回撤去
②	PR-01	プリンタ (アナウンスメント)	〃 今回撤去
③	PR-02	プリンタ (ロギング)	〃 今回撤去
④	KP-01	計装盤 (水処理)	〃
⑤	KP-02	計装盤 (汚泥処理)	〃
⑥	P10-01	入出力装置盤 (1)	〃 今回撤去
⑦	P10-02	入出力装置盤 (2)	〃 今回撤去
⑧	UPS-01	ミニUPS (UPS 本体)	〃
⑨	UPS-01	ミニUPS (バッテリーユニット)	〃
⑩	UPS-01	ミニUPS (入出力)	〃
⑪	ETL-01	非常用通報装置	〃
⑫		火災受信機	〃
⑬		警報盤 K - 1	〃
⑭		A M P	〃
⑮	M - L-2	建築付帯照明分電盤	〃
⑯	M - T-2	建築付帯弱電端子盤	〃
1	LCD-01A	LCD監視制御装置	今回新設 (仮置き)
2	PR-02A	プリンタ (ロギング)	今回新設 (仮置き)
3	P10-01A	入出力装置盤 (1)	今回新設
4	P10-02A	入出力装置盤 (2)	今回新設
10	UPS-K01	仮設UPS装置	今回仮設
11	TB-K01	切替用仮設ラック	今回仮設

年度	令和 6 年度		
工事年度	佐下水第6-30号 公共下水 両津浄化センター 電気設備更新工事		
工事箇所	佐 渡 市 梅 津		
図面名称	管理汚泥棟2階監視室配線図 (仮設)		
尺 度	1/50	図面番号	PE-115
佐 渡 市 役 所			



注) 1.  は今回工事を示す。
2.  は仮設工事を示す。
3. 特記なきものは既設を示す。

年 度	令和 6 年度		
工事年度	佐下水第6-30号 公共下水道 両津浄化センター 電気設備更新工事		
工事箇所	佐 渡 市 梅 津		
図面名称	管理汚泥棟 1階電気室配線図（仮設）		
尺 度	1/50	図面番号	PE-116
佐 渡 市 役 所			

監視制御設備(更新) (1/ 2)

配 線 表

配管番	目		至		配 線 仕 様		端 末	接地線	電 線 管		備 考
	記 号	名 称	記 号	名 称	種別、サイズ、芯数、本数	屋外/屋内			種別、サイズ	種別、サイズ、本数	
1001	EP-2	計装盤(水処理)	LDZ-Q1A	LCD監視制御装置	6000GE/F	3.5 - 2 〇		1E/F	5.5		UPS
1002	#	#	PIU-Q1A	入出力装置(1)	6000GE/F	3.5 - 2 〇		1E/F	14		UPS
1003	#	#	PIU-Q2A	入出力装置(2)	6000GE/F	3.5 - 2 〇		1E/F	14		UPS
1004	PIU-Q2A	入出力装置(2)	3-8S-2	汚泥処理設備補助配電機器	6000GE/F	3.5 - 2 〇					DC
1005	EP-3	計装盤(水処理)	PIU-Q1A	入出力装置(1)	6000GE/F	3.5 - 2 〇					SH
1006	PIU-Q1A	入出力装置(1)	PIU-Q2A	入出力装置(2)	6000GE/F	3.5 - 2 〇					SH
1007											
1008	LDZ-Q1A	LCD監視制御装置	PIU-Q1A	入出力装置(1)	光S1-200/250	- 2 〇 x 2					
1009	PIU-Q1A	入出力装置(1)	PIU-Q2A	入出力装置(2)	光S1-200/250	- 2 〇 x 2					
1010	PIU-Q2A	入出力装置(2)	LDZ-Q1A	LCD監視制御装置	光S1-200/250	- 2 〇 x 2					
1011	EP-Q1	水処理計装変換器盤	PIU-Q1A	入出力装置(1)	CEE/F	1.25 - 2 〇 x 3					
1012	EP-3	計装盤(水処理)	#	#	CEE/F	1.25 - 10 〇 x 3					
1013	#	#	#	#	CEE/F-S	1.25 - 20 〇					
1014	#	#	#	#	CEE/F-S	1.25 - 10 〇 x 2					
1015	EP-2	中継端子盤(1)	#	#	CEE/F	1.25 - 20 〇 x 10					
1016	#	#	#	#	CEE/F	1.25 - 15 〇 x 7					
1017	#	#	#	#	CEE/F	1.25 - 10 〇					
1018	#	#	#	#	CEE/F-S	1.25 - 8 〇					
1019	#	#	#	#	CEE/F-S	1.25 - 8 〇					
1020	EP-2	計装盤(汚泥処理)	PIU-Q2A	入出力装置(2)	CEE/F-S	1.25 - 12 〇					
1021	EP-2	中継端子盤(2)	#	#	CEE/F	1.25 - 20 〇 x 5					
1022	#	#	#	#	CEE/F	1.25 - 15 〇 x 4					
1023	#	#	#	#	CEE/F	1.25 - 3 〇					
1024	PIU-Q1A	入出力装置(1)	ETL-Q1	非常用通報装置	CEE/F	1.25 - 7 〇					
1025	#	#	#	#	CEE/F	1.25 - 3 〇					
1026	#	#	PIU-Q2A	入出力装置(2)	CEE/F	1.25 - 2 〇					
1027	EP-3	中継端子盤(1)	PIU-Q1A	入出力装置(1)	CEE/F	1.25 - 20 〇 x 10					
1028	#	#	#	#	CEE/F	1.25 - 15 〇 x 7					
1029	#	#	#	#	CEE/F	1.25 - 10 〇					
1030	#	#	#	#	CEE/F-S	1.25 - 8 〇					

監視制御設備(撤去) (1/ 1)

配 線 表

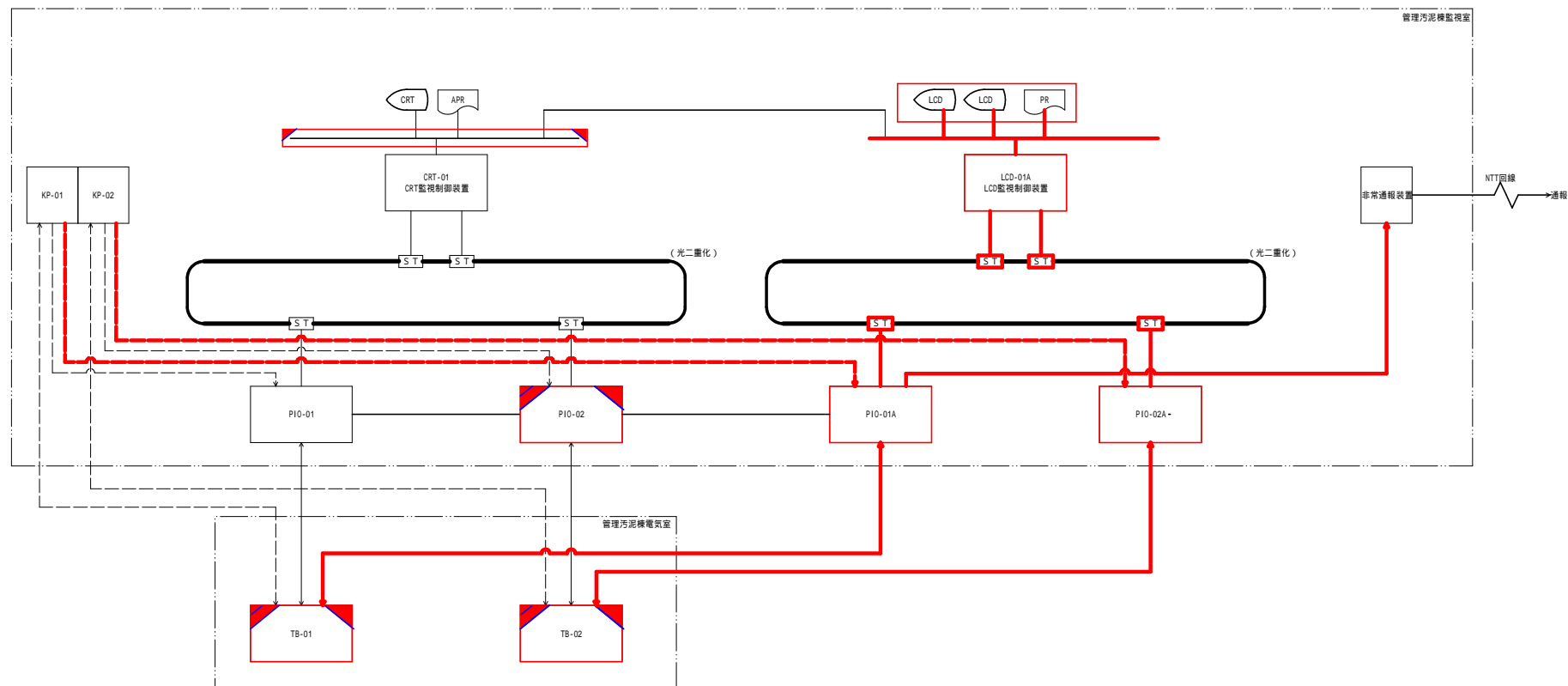
[illegible]

監視制御設備(更新) (2/ 2)

配 線 表	
1	2
3	4
5	6
7	8
9	10
11	12
13	14
15	16
17	18
19	20
21	22
23	24
25	26
27	28
29	30
31	32
33	34
35	36
37	38
39	40
41	42
43	44
45	46
47	48
49	50
51	52
53	54
55	56
57	58
59	60
61	62
63	64
65	66
67	68
69	70
71	72
73	74
75	76
77	78
79	80
81	82
83	84
85	86
87	88
89	90
91	92
93	94
95	96
97	98
99	100

[illegible]

年 度	令和 6 年度		
工事年度	佐下水第6-30号 公共下水 両津浄化センター 電気設備更新工事		
工事箇所	佐 渡 市 梅 津		
図面名称	配線表 - 1		
尺 度	NONE	図面番号	PE-117
	佐 渡 市 役 所		



1. 既設情報LANと新設情報LANを接続し、切替期間中の帳票の一元管理を行うこと。
既設情報LANと新設情報LANを接続するために、必要な処置を行うこと。
2. 切替期間中も非常通報装置に信号入力するために、必要な処置を行うこと。
3. 既設入出力装置のソフトウェアを参考にして、負荷の自動連動回路などのソフトウェア
製作範囲を明確にしたうえで更新後入出力装置のソフトウェアの製作を行うこと。
4. 切替期間中の既設システム不具合による運転管理業務へ支障が出ないよう、既設メーカー技術員立ち合いのもと作業を行うこと。
5. 更新後の入出力装置盤と信号をインターフェースするために中継端子盤 (TB-01/02) に必要な処置を行うこと。

記号	意味
PR	プリンタ
CRT	CRT監視制御装置
KP	計装盤
PIO	入出力コントローラ盤
TB	中継端子盤

———— デジタル信号 注1) は今回工事を示す。
- - - アナログ信号 2) は切替中に必要な処置を行う。
3) は今回新設ケーブルを示す。

年 度	令和 6 年度		
工事年度	佐下水第6-30号 公共下水 両津浄化センター 電気設備更新工事		
工事箇所	佐 渡 市 梅 津		
図面名称	切替構成図		
尺 度	NONE	図面番号	PE-119
佐 渡 市 役 所			