

第5回 シルクスクリーン 国際ビエンナーレ展～佐渡巡回展～

◆開催概要

前期／6月1日(水)～6月30日(木)
後期／7月1日(金)～7月25日(月)
会場／佐渡版画村美術館
時間／午前9時から午後5時
(前期・後期の最終日は午後2時まで)

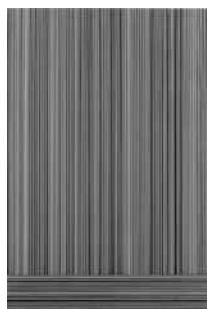
料金／一般400円 小・中・高校生200円
シルクスクリーン国際版画ビエンナーレ展は、国内外からの芸術性の高い作品が応募されており、この度の佐渡巡回展は、県内で初の開催となります。

入賞・入選作品100点を前期、後期に分けて展示を行います。

伝統文化を写しとる作品を通して国際交流の場にぜひお越しく下さい。

お問い合わせ

佐渡版画村美術館
☎74-3931



大賞 松村 宏
「horizontal・vertical」

佐渡小木たらい舟・さざえ祭り開催します

6月19日(日)午前9時30分から午後3時まで、小木みなと公園を会場に佐渡小木たらい舟・さざえ祭りを開催いたします。

当日は小木名物たらい舟競漕、さざえのつかみ取りイベントの他、日本海浜汁の無料サービス、佐渡の特産品販売や鮮魚販売などがあります。また、芸能ステージでは、小獅子舞、佐渡民謡など、多くの芸能団体が出演します。

その他にも、お楽しみ抽選会など、盛りだくさんの内容を計画していますのでお問い合わせのうえ、ご来場ください。

お問い合わせ

佐渡小木たらい舟・さざえ祭り実行委員会
☎86-3200



平成28年度 税務職員(国家公務員)募集

◆受験資格

①平成28年4月1日において高等学校または中等教育学校を卒業した日の翌日から起算して3年を経過していない者および平成29年3月までに高等学校または中等教育学校卒業見込みの者

②人事院が上記1に掲げる者に準ずると認める者

試験の程度 高等学校卒業程度

◆申込方法等 【原則】インターネット申込み

○「<http://www.jinji-shiken.go.jp/juken.html>」へアクセスし、説明に従い入力する。

○受付期間 6月20日(月)午前9時～6月29日(水)

[受信有効]

【インターネット申込みができない場合】郵送または持参

○提出先／希望する第1次試験地を管轄する人事院各地方事務局

○受付期間／6月20日(月)～6月22日(水)

[6月22日(水)までの通信日付印有効]

◆試験日

○第1次試験日 9月4日(日)

○第2次試験日 10月12日(水)～10月21日(金)のいずれか第1次試験合格通知書で指定する日時

◆合格者発表日

○第1次試験合格者 10月6日(水)

○最終合格者 11月15日(火)

◆お問い合わせ

○インターネット申込みに関するお問い合わせ
人事院人材局試験課

☎03-3581-5311 (内線2333)

午前9時30分～午後5時

(土・日曜日および祝日等の休日は除く。)

○上記以外の問合せ

関東信越国税局人事第二課試験係

☎048-600-3111 (内線2097)

午前8時30分～午後5時

(土・日曜日および祝日等の休日は除く。)

自衛官候補生(男子)募集のお知らせ

要員区分／陸上自衛隊、海上自衛隊および航空自衛隊

受付期間／6月21日(火)～7月4日(月)

試験期日／7月9日(土)

試験会場／陸上自衛隊新発田駐屯地(新発田市大手町)

受験資格／18歳以上27歳未満の男子

お問い合わせ

自衛隊新潟地方協力本部 佐渡駐在員事務所

☎63-4512