

「ビューさわた」貸付事業者選定に係る公募型プロポーザル募集要項資料

現在の施設の名称		ビューさわた	
施設の所在地		佐渡市中原 237 番地 1	
施設の概要	建築構造	鉄骨造合金メッキ鋼板ぶき平屋建	
	貸付敷地面積	409.15 m ²	
	延床面積	409.15 m ²	
	開館日	平成 15 年 7 月	
	施設構成	浴室 3 室（男女各 1 室、家族風呂 1 室） 多目的ホール 機械室 <u>参考資料 1</u> 「施設図面」参照	
	設備	<u>参考資料 2</u> 「設備リスト」参照 その他詳細な設備は閲覧対応とします。	
	利用者実績	令和 4 年度	32,383 人
		令和 5 年度	37,776 人
		令和 6 年度	37,172 人
	利用料実績	令和 4 年度	13,847 千円
		令和 5 年度	14,422 千円
		令和 6 年度	13,776 千円
	収支状況	令和 4 年度	△8,862 千円
		令和 5 年度	1,813 千円
		令和 6 年度	519 千円
	改築・修繕履歴	<u>参考資料 3</u> 「改築・修繕履歴」参照	
付帯施設等		設備等：参考資料 2「設備リスト」参照	
特記事項		当施設は温泉施設ではありません。 隣接する「佐和田大佐渡交流活性化センター」及び施設の「駐車場」については、貸付施設には含みませんが、施設の休憩室、来場者駐車場としてそれぞれ利用することができますが、管理者（佐渡市農林水産振興部農業政策課）と別途協議が必要となります。	

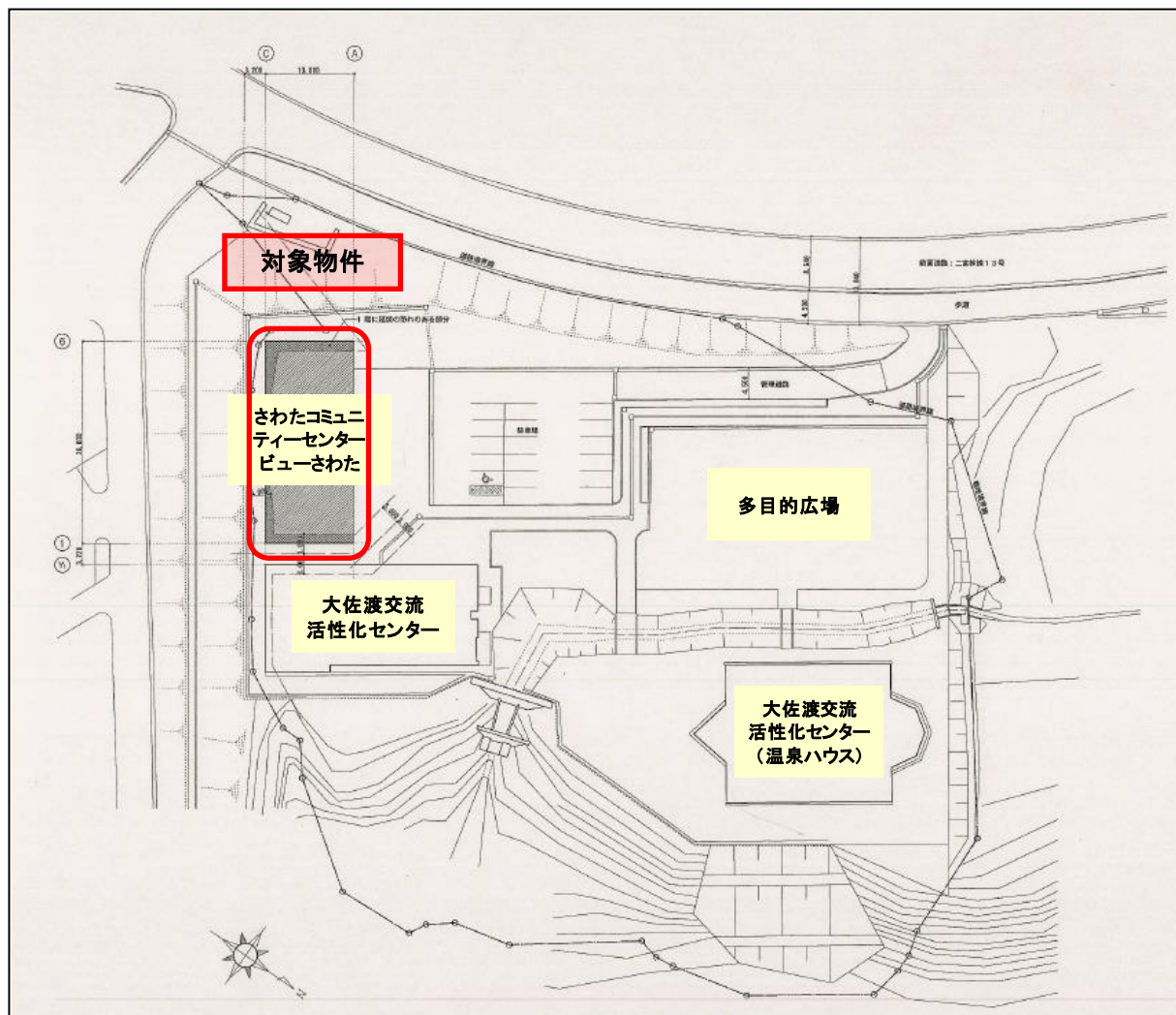
※「施設の概要」中の令和 4 年度は無償貸付、令和 5、6 年度は指定管理者制度により施設を運営

別表第1 備品一覧表

【さわたコミュニティセンタービューさわた】

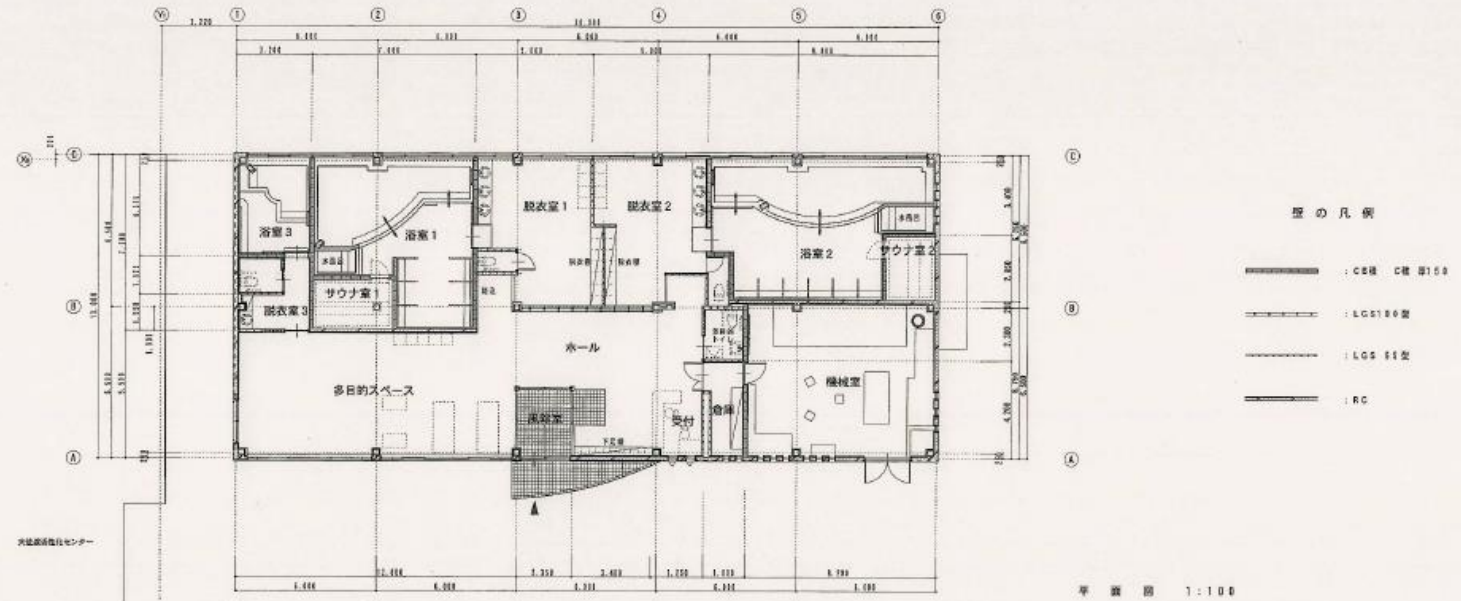
種 類	規 格 ・ 構 造	数 量	備 考
3人掛けアームレスチェア	コクヨ CN-W5430PH356	2	ロビー
3人掛けベンチ	コクヨ GN-60BPNN	2	ロビー
傘立て	コクヨ US-G180①	1	玄関
サイドテーブル	コクヨ CN-750T2	1	ロビー
39型テレビ	パナソニック TH-39A	1	ロビー
全自動洗濯機	東芝 AW-802HVP	1	機械室
衣類乾燥機	東芝 29ZS17	1	機械室
入浴、トイレ兼用車椅子	ニットウ NKS-5	1	倉庫
担架	ニットウ NM-22	1	倉庫
椅子	コクヨ CR-G632	2	フロント
ベンチ	HIKARI ベンチC	2	脱衣室
ハイカウンター	コクヨ LD 型中棚付 CO-DBN9FIN	1	フロント
ハイカウンター	コクヨ LD 型中棚付 CO-DBN2FIN	2	フロント
インフォメーションテーブル	コクヨ C01-D2F1	2	フロント

参考資料1「施設図面」

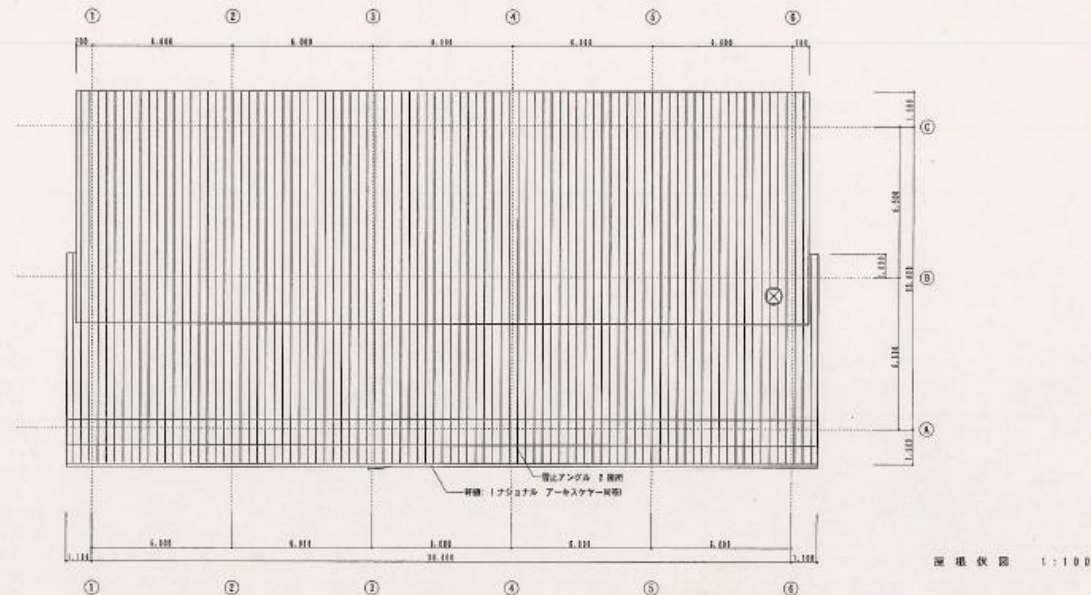


施設案内図

物件平面図



さわたコミュニティセンター
ビューさわた



別表第2 設備リスト（主要な設備、機器を記載）

機器名称	記号	数量	形式等
(機械設備)			
衛生器具設備		1 式	
給水設備		1 式	
給湯設備			
①温水給湯ボイラー	B-1	1 台	真空式2回路、缶体出力 581KW
②貯湯槽	ST-1	1 基	熱交換器組込、SUS、6000ℓ
③給湯1次循環ポンプ	PHW-1	1 台	40φ×160ℓ/m×7m×0.4KW
④給湯2次循環ポンプ	PHW-2	1 台	32φ×36ℓ/m×10m×0.25KW
温水設備			
①熱交換器	LEX-1	1 台	プレート式熱交換器、87KW
②温水循環ポンプ	PHW-3	1 台	50φ×390ℓ/m×15m×1.5KW
③膨張タンク	TE-2	1 基	16.6ℓ
排水設備			
①排水ポンプ	PD-1	2 台	32φ×30ℓ/m×5m×0.15KW
給油設備			
①オイル地下タンク	TO-1	1 基	簡易埋設型、3000ℓ
②オイルサービスタンク	TOS-1	1 基	100ℓ
③給油ポンプ	OP-1	1 台	15φ×12ℓ/m×0.3MPa×0.2KW
浴槽ろ過設備			
①FRP製全自動砂ろ過装置	Wf-1	2 基	ろ過能力 24 m ³ /h
②FRP製全自動砂ろ過装置	Wf-2	1 基	ろ過能力 6 m ³ /h
③塩素滅菌装置	MU-1	2 組	PE100ℓタンク
④塩素滅菌装置	MU-2	2 組	PE50ℓタンク
⑤適温水補給水ユニット	MIX-1	2 組	25A×32A (MV・CV・温度計)
⑥適温水補給水ユニット	MIX-2	1 組	25A×32A (MV・CV・温度計)
⑦適温水補給水ユニット	MIX-1	2 組	20A×20A (MV・CV・温度計)
⑧バイブラポンプ	BP-1	2 台	ブローアーポンプ 50A×1.5 m ³ /min
サウナ設備			
・ベンチ下ストーブ設置型サウナ室			
①サウナストーブ		1 式	
・遠赤外線サウナ室			
①サウナストーブ		1 式	
機器設備			
①空冷ヒートポンプエアコン	PAC-1	1 台	マルチ室外機（耐塩）、56.0KW
②空冷ヒートポンプエアコン	PAC-1A	5 台	マルチ室内機天井埋込ダクト外形、11.2KW
③空冷ヒートポンプエアコン	PAC-2	1 台	マルチ室外機（耐塩）、35.5KW
④空冷ヒートポンプエアコン	PAC-2A	4 台	マルチ室内機セット4方向吹出、8.0KW
機器名称	記号	数量	形式等
⑤空冷ヒートポンプエアコン	PAC-2B	1 台	マルチ室内機セット4方向吹出、3.6KW

ダクト設備		1 式	
配管設備		1 式	
換気設備			
①全熱交換器	HEX-1	2 台	天井埋込形、100 φ 110CMH×90Pa
自動制御設備			
①自動制御機器		1 式	
②制御盤		1 式	
(電気設備)			
幹線設備			
①分電場	L-1	1 面	自立型
②空調制御盤 1		1 面	
③空調制御盤 2		1 面	
電灯設備		1 式	
コンセント設備		1 式	
非常灯・誘導灯設備		1 式	
床暖房設備		1 式	
電話設備			
①電話交換器		1 台	外線 4 回線、内線 16 回線
②端子盤	T-1	1 面	埋込
テレビ共聴設備			
①増幅器		1 台	CATV 用 770MHZ35 dB
放送設備			
①60W 一斉式防災アンプ		1 台	受付防災盤組込
トイレ呼出設備			
①3 窓用サウナ呼出表示器		1 台	受付防災盤組込
自動火災報知設備			
①受信機 P 型 2 級 3 回線		1 台	壁掛型
②受付防災盤			
外灯設備		1 式	分電盤内開閉器、タイマー

別表第3 改築・修繕履歴

年度	区分	内容	費用(円)
令和 2年度	修繕	ろ過器タイマー取替修繕	94,600
		浴槽ろ過器修繕	64,900
		ボイラー修繕	49,500
		地下ピット内漏水修繕	40,700
		受水槽電極異常修繕	112,200
		真空ボイラーバーナー部整備	809,600
		給湯配管漏水修繕	30,800
		シャワー水栓修繕	16,500
		機械室給湯配管漏水修繕	127,600
令和 3年度	修繕	地下ピット給湯配管	49,500
		ヘアキャッチャー蓋交換	41,800
		家族風呂内照明器具入替修繕	57,750
		自動ドアタイミングベルト交換	5,500
		浴室ガラス取替	264,000
		電話設備修繕	454,300
		ボイラー床排水口	41,800
		余熱利用熱交換器接続配管	367,400
		薬注システム用タンク取替	99,000
		浴室照明取替	173,800
		冷温水ボトル修繕	11,440
		浴室排気ファン更新	199,100
		設備漏水他修繕	308,000
		ろ過機ろ材入替	1,199,000
		サウナ室設備入替	4,292,200
		浴室鏡取替	374,000
令和 4年度	修繕	サウナ室ガラス取替	113,300
		家族風呂壁部照明	52,800
		ロビー天井照明取替	33,000
		洗浄便座交換	132,000
		制御用タイムスイッチ交換	40,700
		浴槽昇温用配管漏水修繕	374,000
		家族風呂換気扇	41,800
令和 5年度	修繕	水風呂系統適温水補給ユニット	539,000
		温水循環ポンプ修繕	94,600

		電気版温度調整器・タイムスイッチ交換	572,000
		非常用放送設備修繕	914,100
		自動火災報知設備修繕	418,000
		濾過装置三方弁交換修繕	1,353,000
		昇温ポンプ・真空ヒーター修繕	2,288,000
令和 6年度	修繕	濾過装置タイムスイッチ交換	198,000
		受水槽電極保持器一電極棒交換	148,500
		障がい者用トイレ漏水修繕	38,500
		男子脱衣室衛生設備修繕	165,000
		階段下受水槽電極保持器・電極棒交換	59,400
		給水配管減圧弁・チャッキ弁交換	316,800
		給湯配管エア抜き弁交換	150,700
令和 7年度	修繕	機械室家族風呂濾過機ヘアキャッチャー部品交換修繕	93,500
		家族風呂系統水位計配管修繕	38,500
		男風呂系統ろ過ポンプ部品交換修繕	193,600
		揚水用給水ポンプユニット入替他修繕	3,322,000
		女風呂系統ろ過ポンプ部品交換修繕	213,400