

「羽茂温泉クアテルメ佐渡」貸付事業者選定に係る公募型プロポーザル募集要項資料

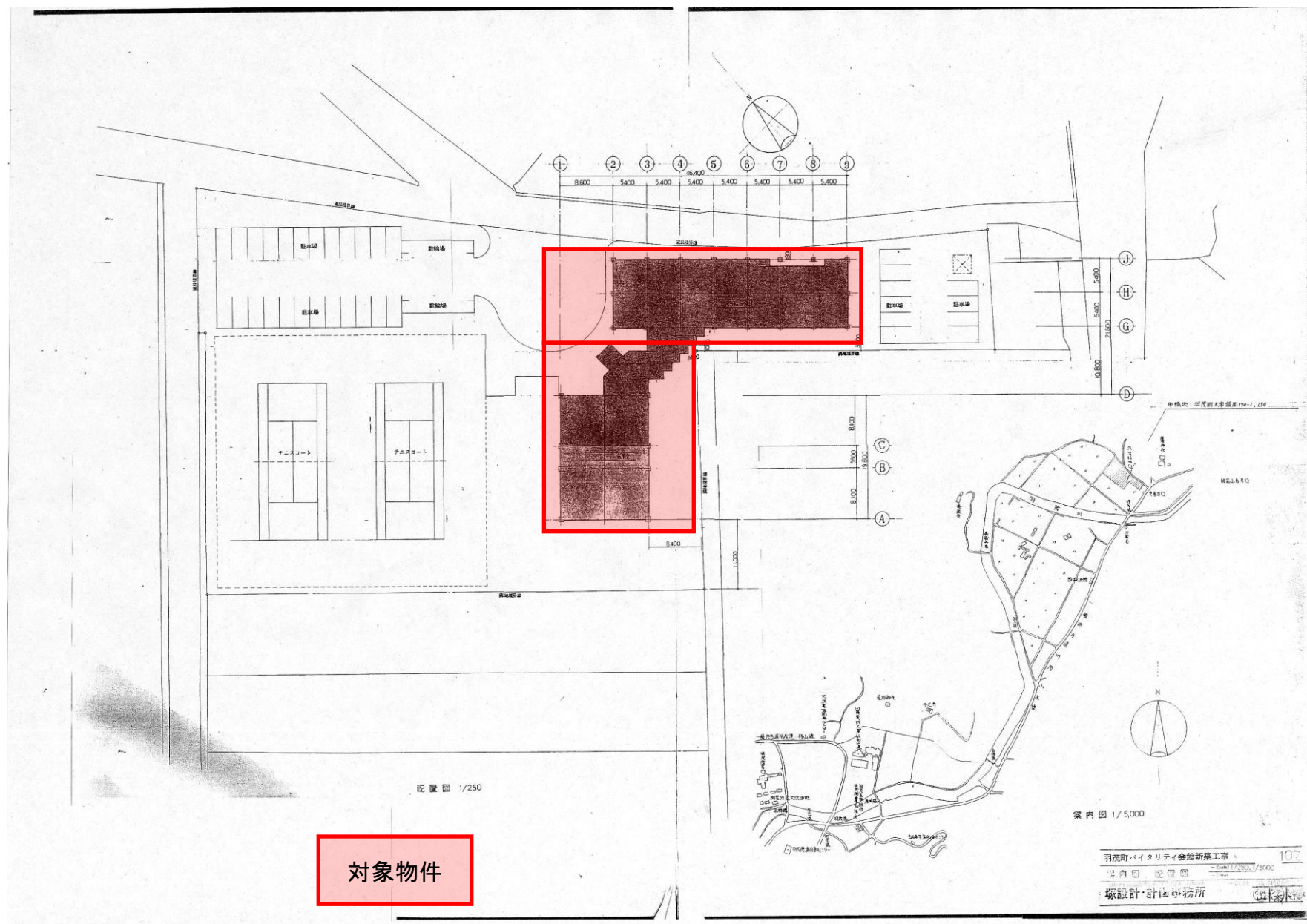
現 在 の 施 設 の 名 称		羽茂温泉クアテルメ佐渡	
施 設 の 所 在 地		佐渡市羽茂飯岡 170 番地 1	
施設の概要	建 築 構 造	鉄筋コンクリート造かわらぶき平屋建	
	貸 付 敷 地 面 積	1,424.07 m ²	
	延 床 面 積	771.49 m ²	
	開 館 日	昭和 63 年 6 月	
	施 設 構 成	浴室2室（男女各1室） ラウンジ 多目的レクリエーション室 和室 講話コーナー 参考資料1「施設図面」参照	
	設 備	参考資料2「設備リスト」参照 その他詳細な設備は閲覧対応とします。	
	利 用 者 実 績	令和4年度	15,194 人
		令和5年度	13,823 人
		令和6年度	13,242 人
	利 用 料 実 績	令和4年度	4,863 千円
		令和5年度	6,422 千円
		令和6年度	5,892 千円
	収 支 状 況	令和4年度	△5,899 千円
		令和5年度	0 千円
		令和6年度	△250 千円
改 築 ・ 修 繕 履 歴	参考資料3「改築・修繕履歴」参照		
付 帯 施 設 等		源泉施設 所在：佐渡市飯岡 572-1 源泉：井戸1本、送湯管設備一式 駐車場：参考資料1「施設図面」 設備等：参考資料2「設備リスト」参照	
特 記 事 項			

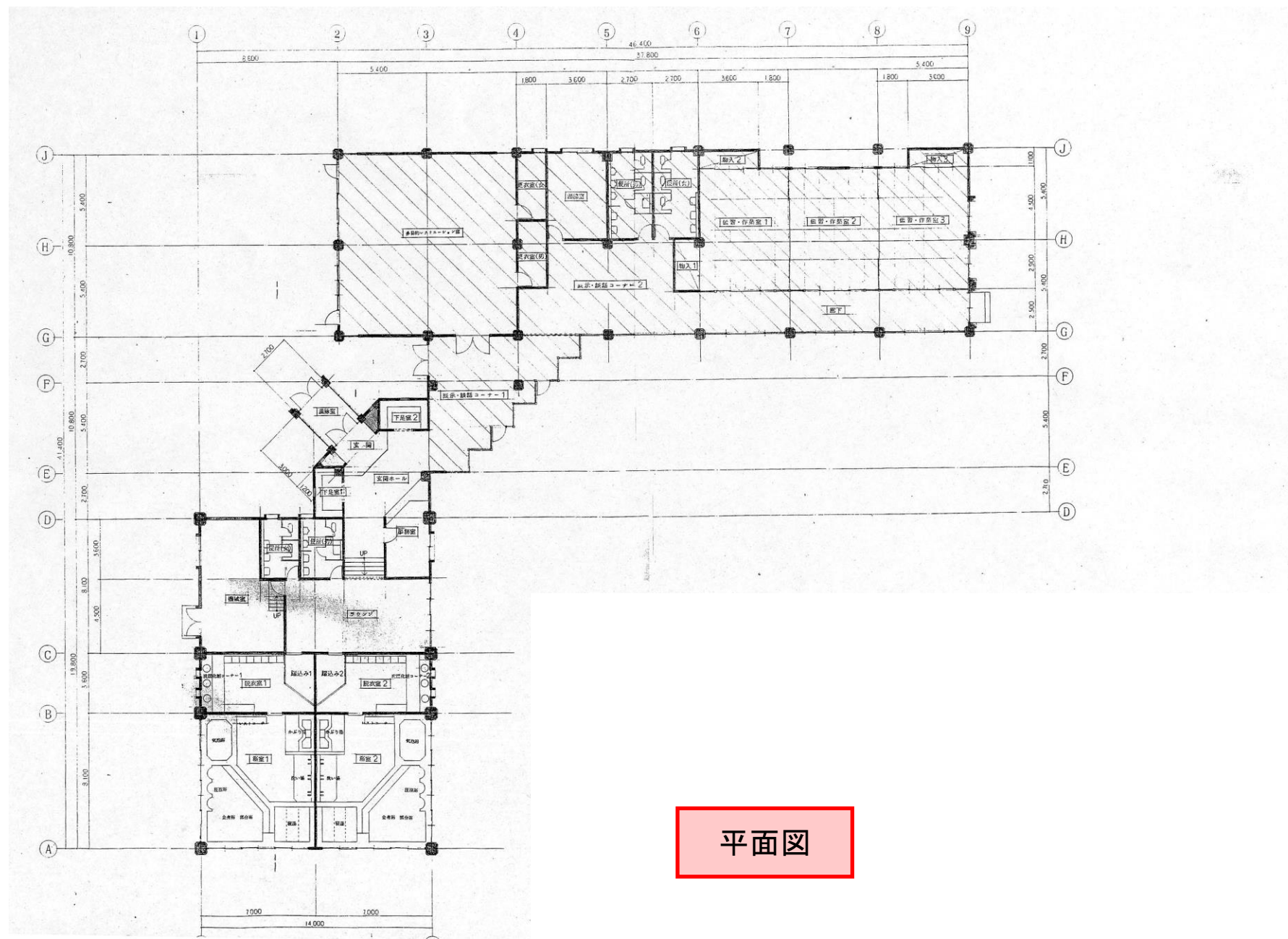
※「施設の概要」中の令和 4 年度は無償貸付、令和 5、6 年度は指定管理者制度により施設を運営

別表第1「備品一覧表」

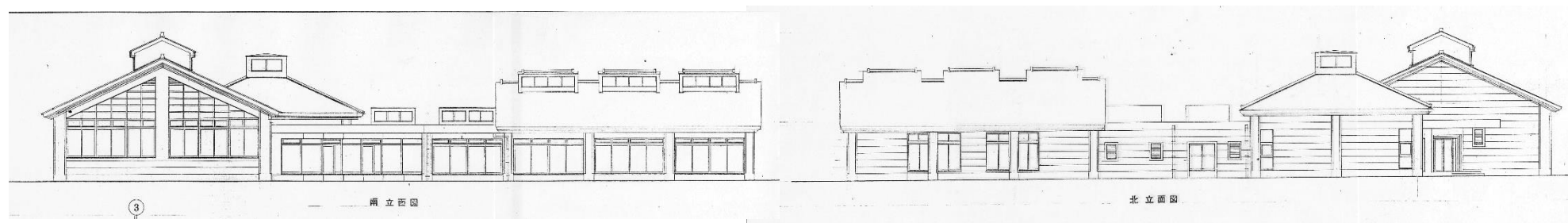
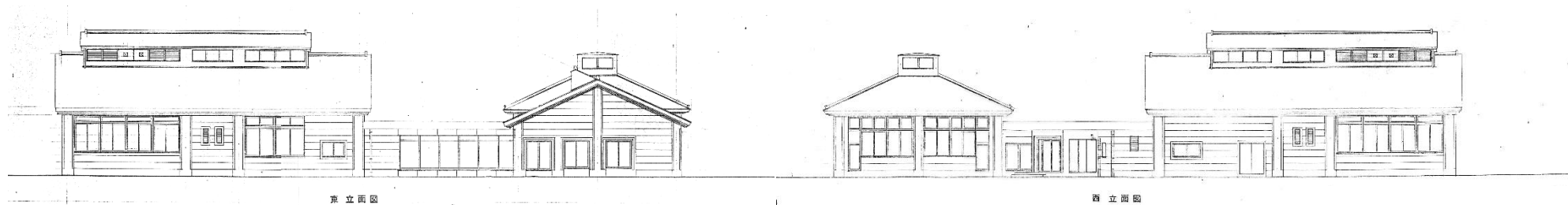
種 類	規 格 ・ 構 造	数 量	備 考
ベンチ	ホウトク・ソワーニュ	2	脱衣室
ロビー用椅子	チトセ	7	談話コーナー
ロビー用椅子	ホウトク・ミシシッピー	12	ラウンジ

参考資料 1 「施設図面」





施設図面（立面図）



参考資料2 設備リスト（主要な設備、機器を記載）

機器名称	記号	数量	形式等
(機械設備)			
無圧式温水器	台	1	加圧能力 300,000kcal/H (A 重油) 2.2kw
貯湯槽	台	1	有効 4,500L (1500×1500×2000)
オイルサービスタンク	台	1	有効 100L (500×500×500)
オイルタンク	台	1	有効 9,600L (直埋式)
膨張タンク	台	1	有効 300L (700×700×650)
オイルギヤポンプ	台	1	20φ×5L/min×3kg/cm ²
給湯1次ポンプ	台	1	ライン型 32φ×100L/min×5mAg
給湯2次ポンプ	台	1	ライン型 32φ×100L/min×14mAg
温泉給湯ポンプ(自吸式)	台	1	渦巻型
温水循環ポンプ(床暖房用)	台	2	ライン型 32φ×100L/min×8mAg
圧注用ポンプ	台	2	超音波本体 T-65E
気泡エアコンプレッサー	台	1	型式V-5 バイブラ
電灯設備		1 式	
コンセント設備		1 式	
非常灯・誘導灯設備		1 式	
床暖房設備		1 式	
電話設備			
端子盤	T-1	1 面	埋込
テレビ共聴設備			
増幅器		1 台	CATV 用 770MHZ35 dB
自動火災報知設備			

参考資料3 改築・修繕履歴

年度	区分	内容	費用(円)
令和 2年度	修繕	非常灯バッテリー交換	99,000
		浴槽防滑施工	144,100
		休憩室畳入替修繕	1,056,000
		昭和 CVM ヒーター真空部品交換修繕	231,000
		漏水修繕	22,660
		女湯浴槽ポンプ取替	271,700
		ボイラー煙突工事	440,000
		コロナ対策カウンター改修	31,900
令和 3年度	修繕	浄化槽ポンプ取替	77,000
		通用口鍵修繕	48,400
令和 4年度	修繕	排水桝蓋修繕	60,000
		排水桝オイル流入対策	38,500
		浴場床タイル修繕	68,200
		塩素注入装置取付	341,000
		インターロッキング高さ調整	154,000
令和 5年度	修繕	フロートスイッチ取替修繕	56,870
		漏水修繕	283,800
		能登半島地震 配管修繕	185,900
		機械室外部ドア修繕	20,900
		男湯入口サッシ戸車交換	4,290
令和 6年度	修繕	浴槽内床タイル修繕	99,000
		真空ヒーター燃焼整備	568,700
		浴室ゴム栓交換	37,620
令和 7年度	修繕	湯張りポンプスイッチ修繕	26,400