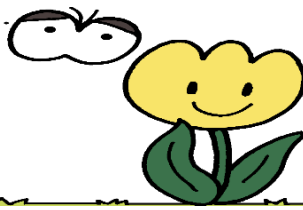






2026年

4月の  
よてい



りょうつ子育て支援センター  
佐渡市住吉280番地1  
TEL:0259-24-7077  
午前 9:00~11:30  
午後 13:00~15:30

日	月	火	水	木	金	土
	30	31	1	2	3	4
5	6 絵本よみきかせ 【10:30~】 	7	8	9 風船じいじと 遊ぼうQ (一柳 英夫さん) 【終日】 	10 	11
12	13	14 こいのぼり ガーランドを作ろう 【14・15日終日】 	15 	16 やさしい子育て ミニサロン (本間加世美助産師) 【10:15~11:30】 	17	18
19	20	21 お誕生会 (4月生まれ) 【10:30~】 	22	23	24 絵本よみきかせ (粟生 真弓さん) 【10:30~】 	25
26	27 はついく測定 【27・28日終日】 	28 	29 昭和の日	30		

  マークは、講師の方をお招きするイベントです◎ 人数把握のため、事前申し込みとさせていただいておりますが、当日のご参加も大歓迎です◎ なお、人数制限のあるものに関しましては、予約された方のみのご利用となりますので、ご了承下さい。お申し込みは、支援センターにて申込用紙にご記入いただくか、お電話でも受け付けておりますので、お気軽にお問い合わせください。(0259-24-7077) 沢山のご参加、お待ちしております!!



### 【お誕生会】

~4月生まれ~

子育て支援センターでは、その月に生まれてきてくれたお友だちを毎月みなでお祝いしています◎  
手遊びやふれあい遊びなど、楽しい時間を一緒に過ごしませんか。  
素敵なお誕生カードをご用意してお待ちしています♡



### 【母乳育児相談】

講師：佐橋 まゆみ 助産師

『母乳足りてるかなあ...』『これって乳腺炎!?』  
『そろそろ卒乳させたい...』など、育児中のおっぱいトラブルについて個別相談ができますので、お気軽にお越しください。

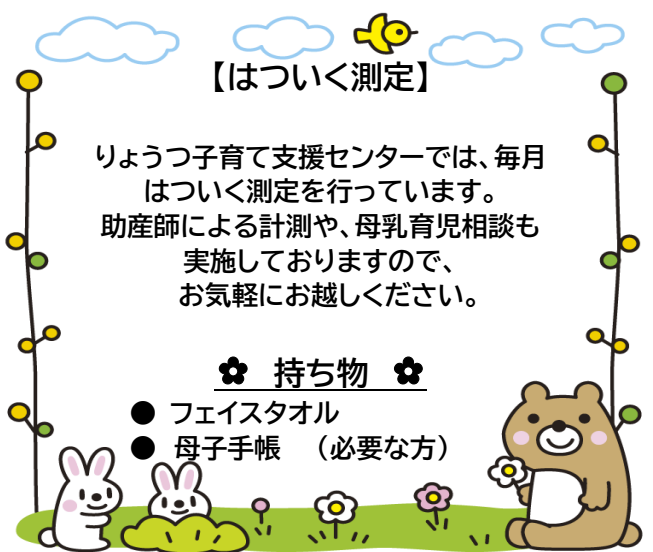


### 【はついく測定】

りょうつ子育て支援センターでは、毎月  
はついく測定を行っています。  
助産師による計測や、母乳育児相談も  
実施しておりますので、  
お気軽にお越しください。

### ✿ 持ち物 ✿

- フェイスタオル
- 母子手帳 (必要な方)



- 防犯のため入り口は施錠してあります。  
ご利用の際は、玄関横のインターフォンでお知らせください。
- 火・木・金曜日の 11:00~11:30 は遊戯室で遊ぶことができます。
- 園庭は開放されており、支援センターの開設時間に関係なくご利用になれます。  
(遊戯室・園庭は、保育園の都合により使用出来ない場合もあります。ご了承下さい。)
- その他、わからないこと等がありましたら、お気軽にお問合せください。

