

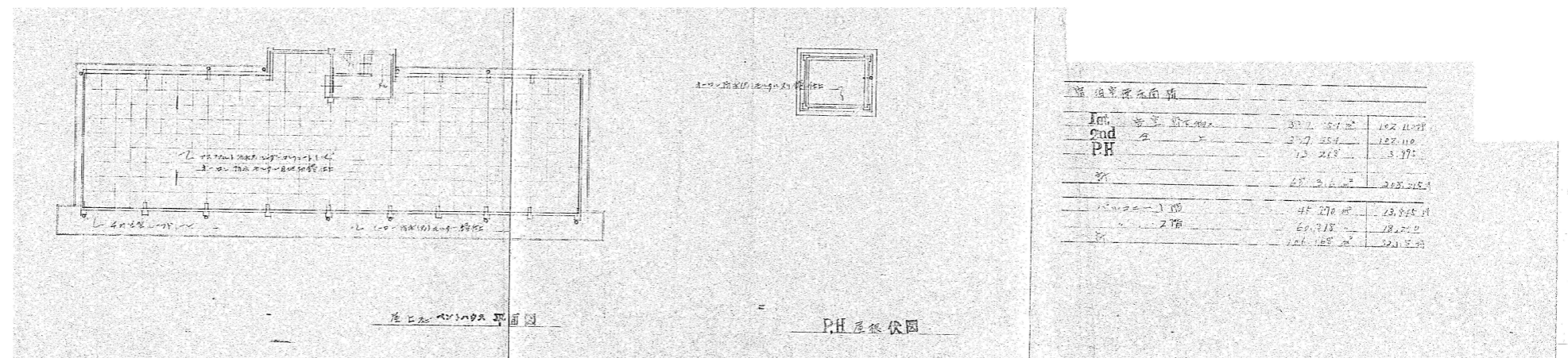
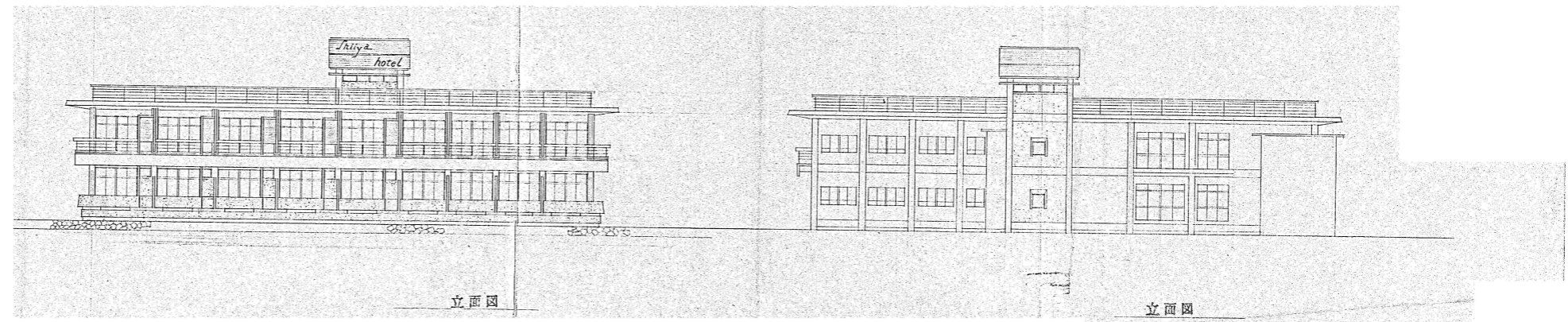
内部 仕上表

		床	床	腰	壁	天井	塗装	備考
階段	1F	敷	モルタル仕上げ フローリング	人柄 H=110	モルタル仕上げ フローリング	モルタル仕上げ フローリング	モルタル仕上げ フローリング	
	2F	階	モルタル仕上げ フローリング	同上	モルタル仕上げ フローリング	モルタル仕上げ フローリング	モルタル仕上げ フローリング	
	3F	階	モルタル仕上げ フローリング	同上	モルタル仕上げ フローリング	モルタル仕上げ フローリング	モルタル仕上げ フローリング	
	4F	階	モルタル仕上げ フローリング	同上	モルタル仕上げ フローリング	モルタル仕上げ フローリング	モルタル仕上げ フローリング	
	5F	階	モルタル仕上げ フローリング	同上	モルタル仕上げ フローリング	モルタル仕上げ フローリング	モルタル仕上げ フローリング	
	6F	階	モルタル仕上げ フローリング	同上	モルタル仕上げ フローリング	モルタル仕上げ フローリング	モルタル仕上げ フローリング	
	7F	階	モルタル仕上げ フローリング	同上	モルタル仕上げ フローリング	モルタル仕上げ フローリング	モルタル仕上げ フローリング	
	8F	階	モルタル仕上げ フローリング	同上	モルタル仕上げ フローリング	モルタル仕上げ フローリング	モルタル仕上げ フローリング	
	9F	階	モルタル仕上げ フローリング	同上	モルタル仕上げ フローリング	モルタル仕上げ フローリング	モルタル仕上げ フローリング	
	10F	階	モルタル仕上げ フローリング	同上	モルタル仕上げ フローリング	モルタル仕上げ フローリング	モルタル仕上げ フローリング	
	11F	階	モルタル仕上げ フローリング	同上	モルタル仕上げ フローリング	モルタル仕上げ フローリング	モルタル仕上げ フローリング	
	12F	階	モルタル仕上げ フローリング	同上	モルタル仕上げ フローリング	モルタル仕上げ フローリング	モルタル仕上げ フローリング	
	13F	階	モルタル仕上げ フローリング	同上	モルタル仕上げ フローリング	モルタル仕上げ フローリング	モルタル仕上げ フローリング	
	14F	階	モルタル仕上げ フローリング	同上	モルタル仕上げ フローリング	モルタル仕上げ フローリング	モルタル仕上げ フローリング	

外部 仕上表

階	種	仕様	備考
1F	屋根	アスファルト防水	モルタル仕上げ
1F	外壁	モルタル仕上げ	モルタル仕上げ
1F	バルコニー	モルタル仕上げ	モルタル仕上げ
1F	窓	アルミサッシ	アルミサッシ
1F	基礎	コンクリート	コンクリート
1F	土留	鉄骨	鉄骨
1F	その他	各種	各種

■アスベスト含有建材について
 ・以下の機械設備使用の部材についてはアスベスト含有
 1階 浴室機械室：配管エルボ/保温材(Lv.2)
 1階 浴室機械室：ボイラータンク/断熱材(Lv.2)
 1階 調理室：ダクト/キャンバダクト(Lv.3)
 1階 調理室：ダクト/フランジガスカート(Lv.3)



佐渡市生活環境課

工事名

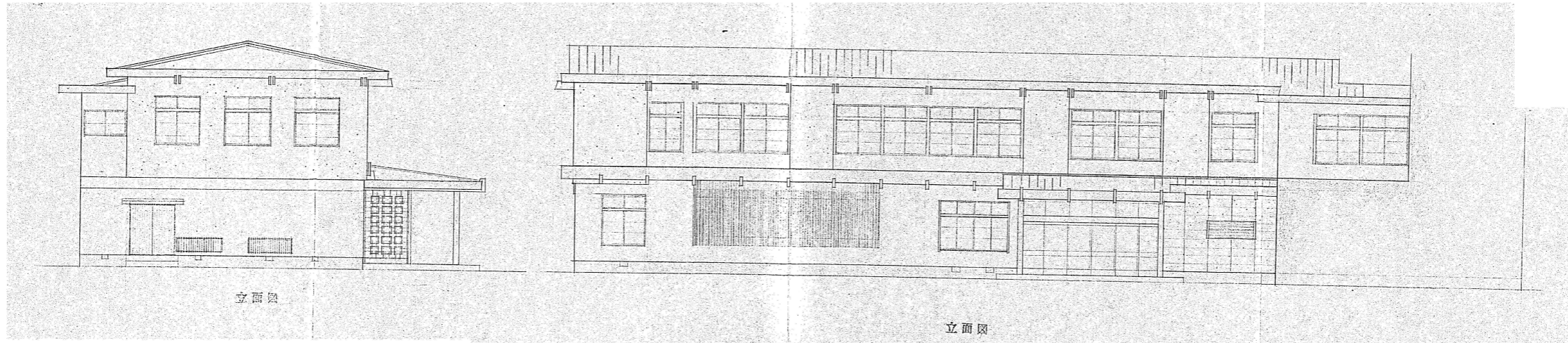
災害等廃棄物処理事業（加茂歌代地内）解体工事

立面図・屋上及びPH平面図・PH屋根伏図

年月日 2026.4

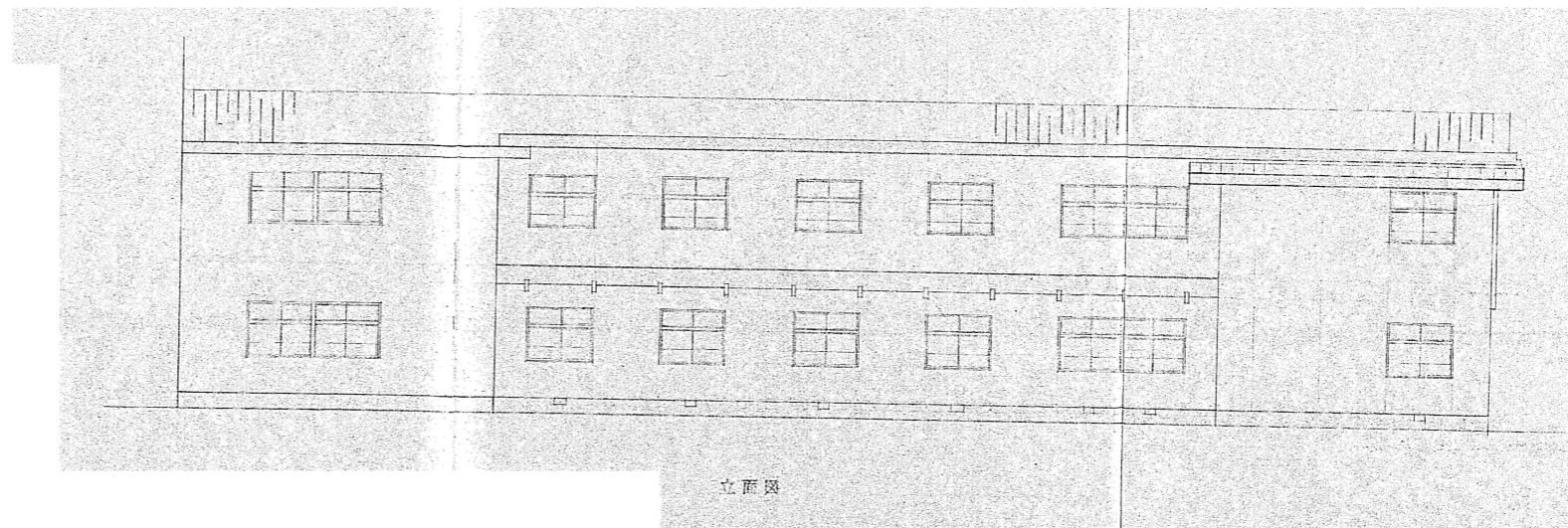
縮尺 A3 : -

図面番号 A0-02



面積表

	床	面	積
1 1階	279.04	㎡	31.67
2 2階	211.21	㎡	24.17
合 計	490.25	㎡	55.84



佐渡市生活環境課

工事名

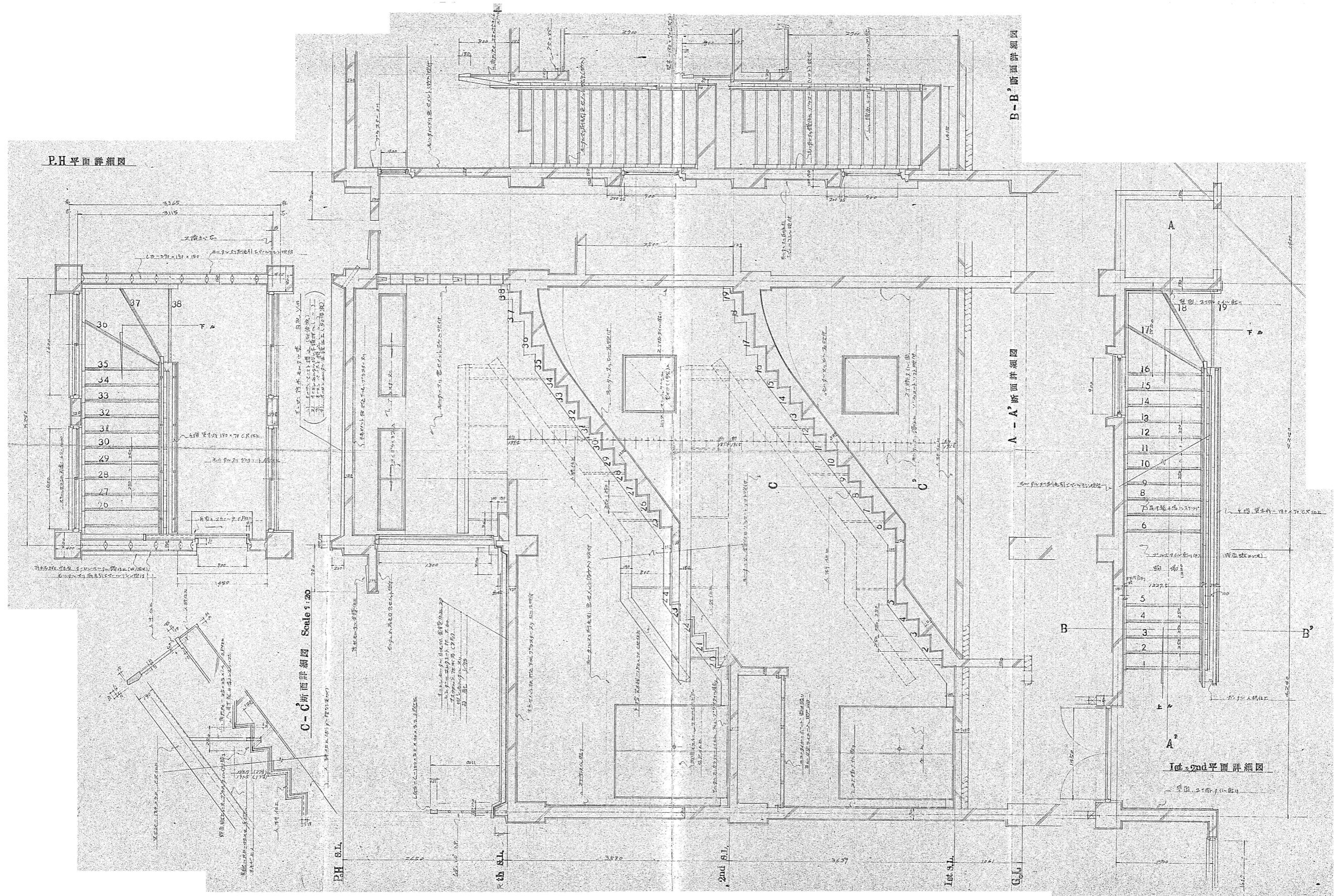
災害等廃棄物処理事業（加茂歌代地内）解体工事

立面図

年月日 2026.4

縮尺 A3 : -

図面番号 A0-03



佐波市生活環境課

工事名

災害等廃棄物処理事業（加茂歌代地内）解体工事

1階・2階・PH平面詳細図、断面詳細図

年月日

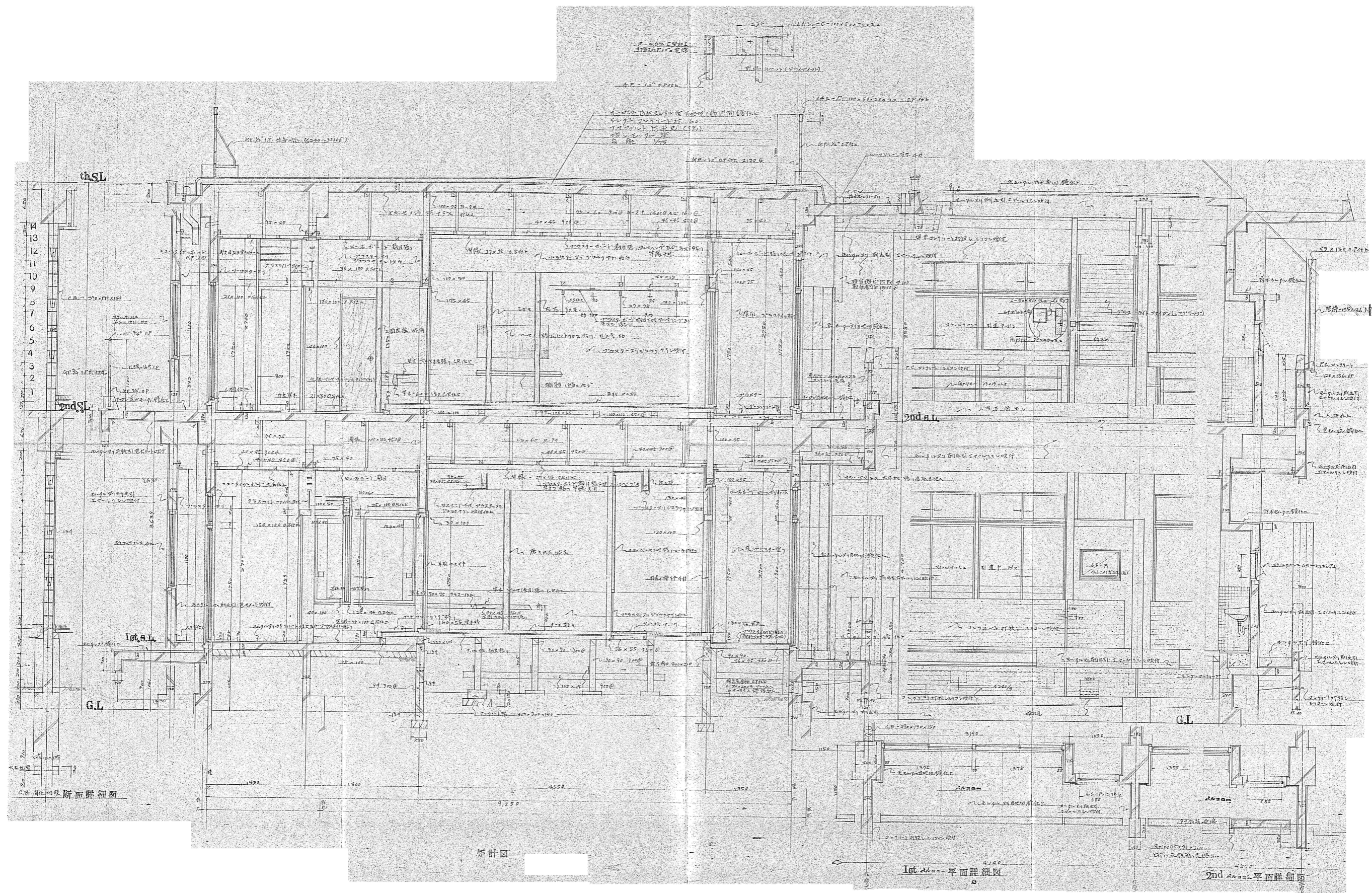
2026.4

縮尺

A3:—

図面番号

A0-04



佐波市生活環境課

工事名

災害等廃棄物処理事業（加茂歌代地内）解体工事

断面詳細図、矩計図、1階・2階平面詳細図

年月日

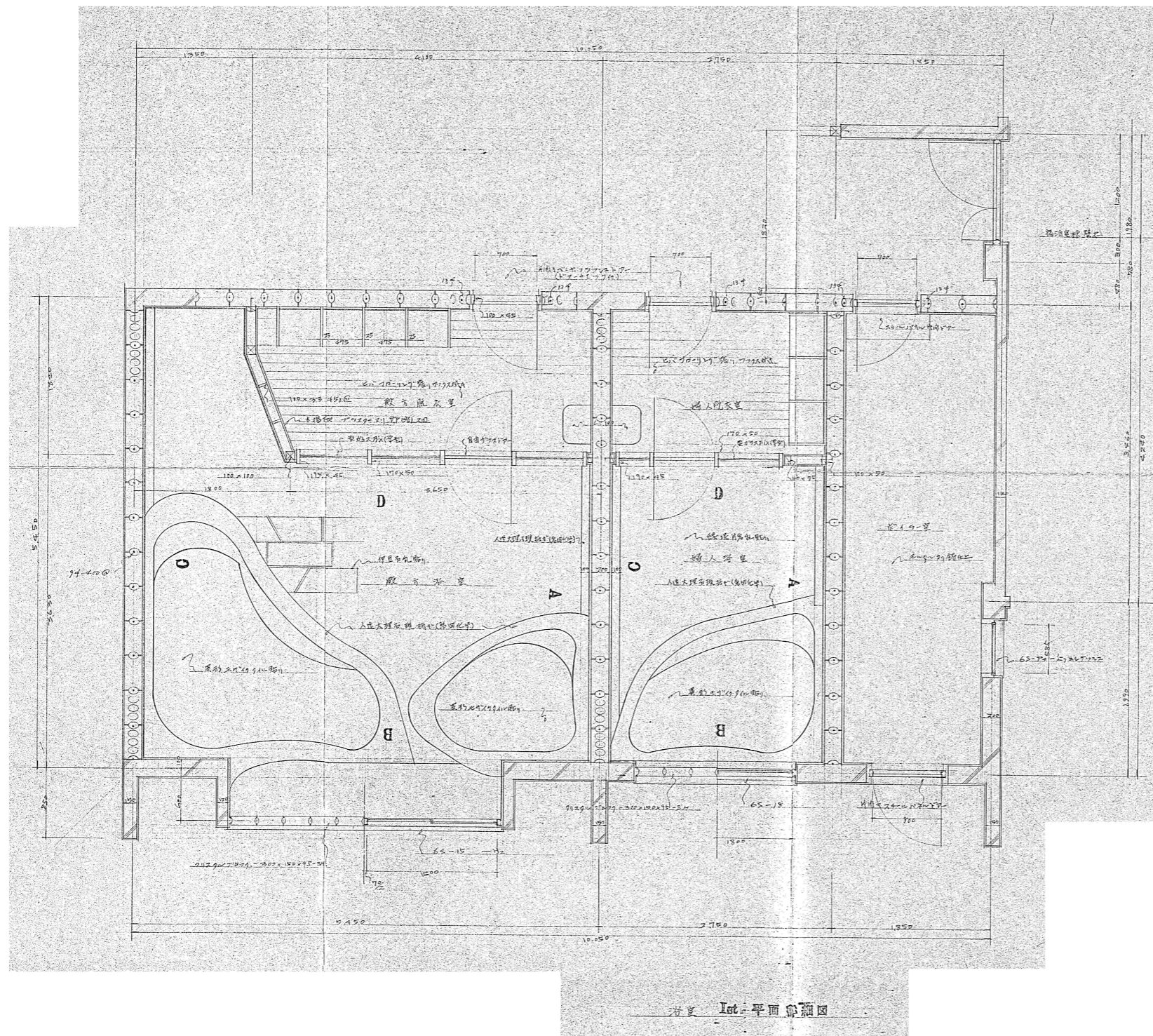
2026.4

縮尺

A3: -

図面番号

A0-05



浴室 1階 - 平面詳細図

佐渡市生活環境課

工事名

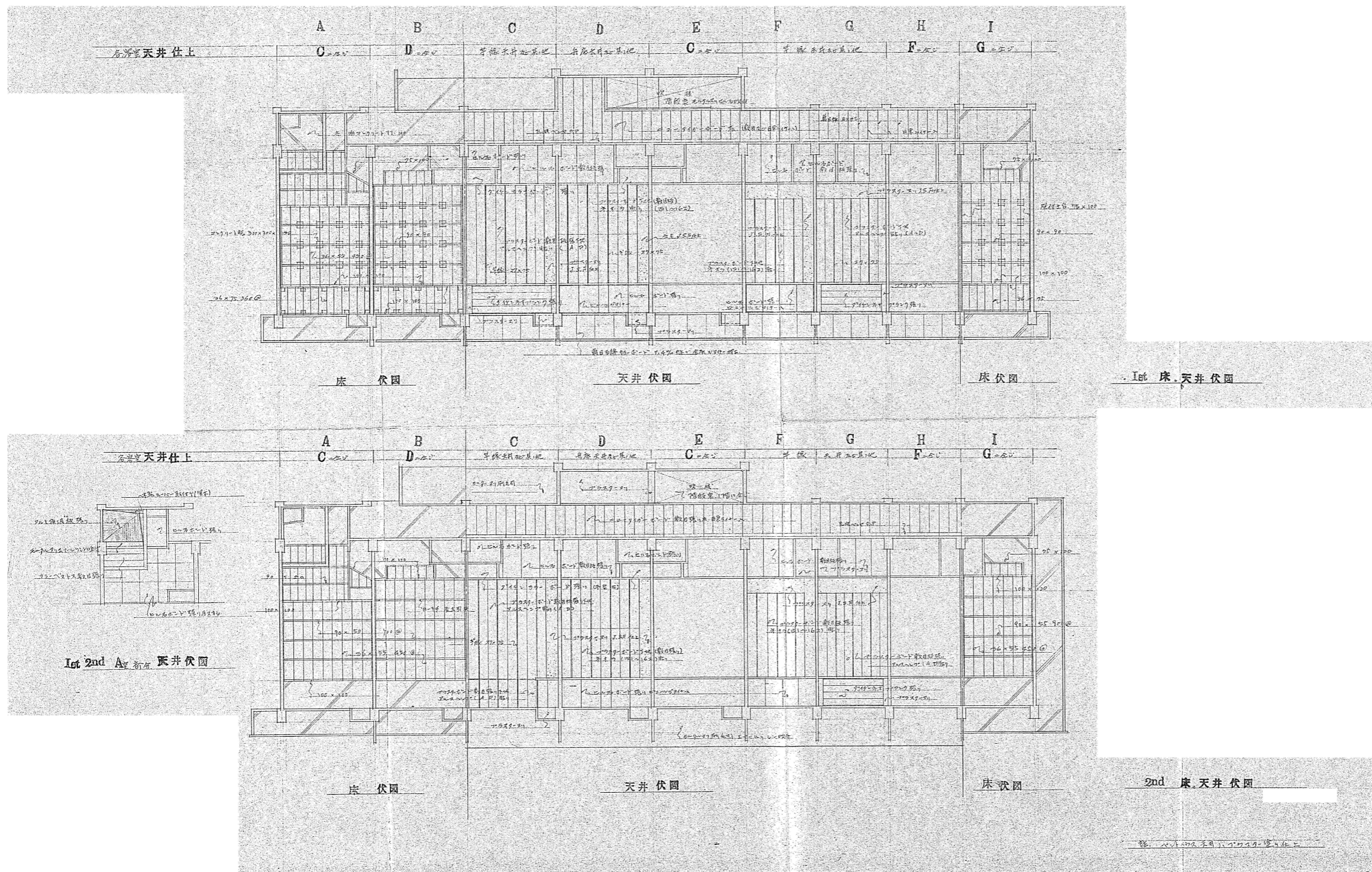
災害等廃棄物処理事業（加茂歌代地内）解体工事

1階浴室平面詳細図

年月日 2026.4

縮尺 A3 : -

図面番号 A0-06



佐渡市生活環境課

工事名

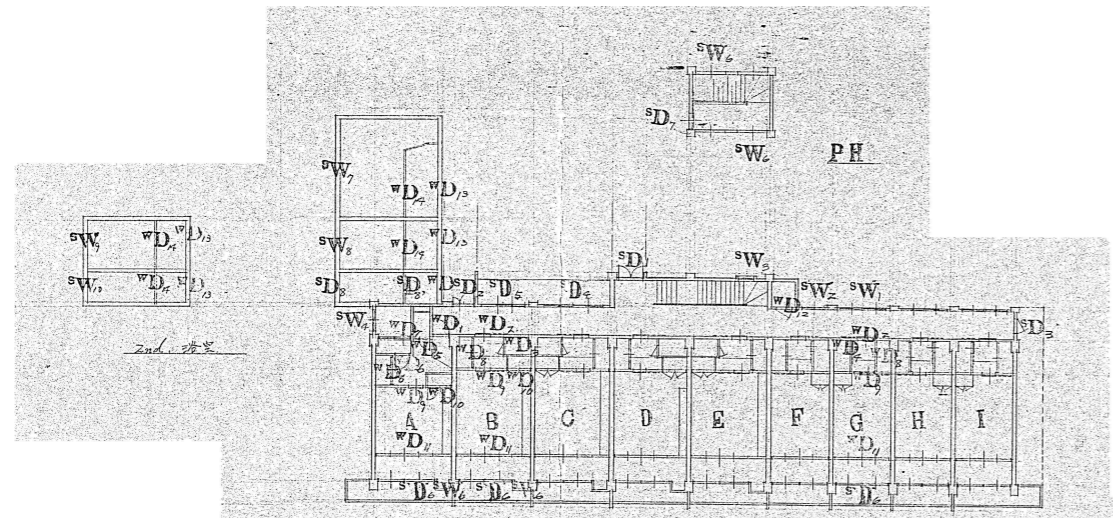
災害等廃棄物処理事業（加茂歌代地内）解体工事

1階・2階床天井伏図

年月日 2026.4

縮尺 A3 :-

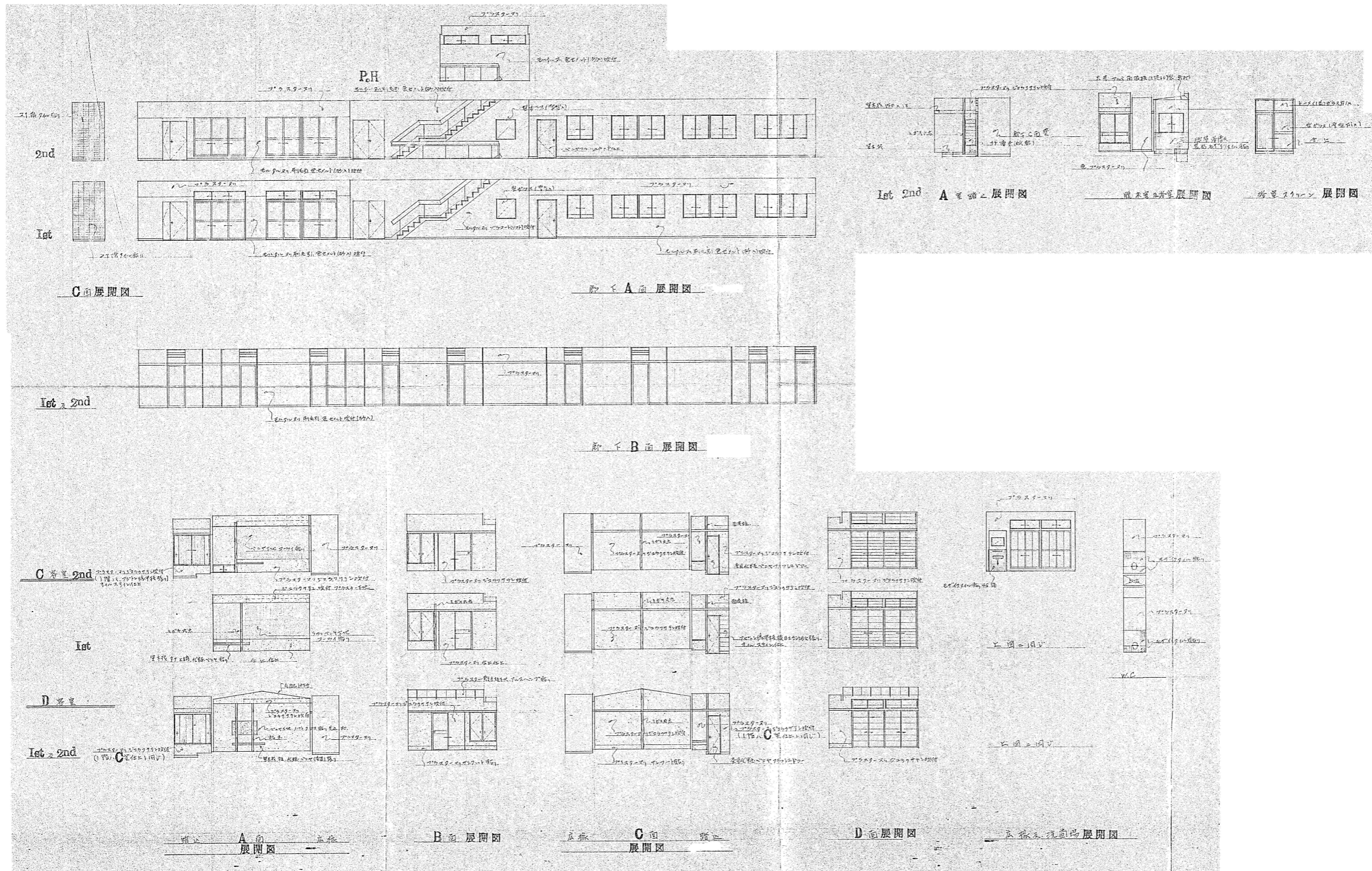
図面番号 A0-07



1st・2nd K-PLAN

- 一般注意事項
1. 材料、指定寸法は、全戸仕様書に準じて用いること。また、仕様書にない寸法は、現場寸法とする。
 2. 図面記入寸法は、全戸仕様書に準じて用いること。現場寸法とする。
 3. 指定寸法は、全戸仕様書に準じて用いること。現場寸法とする。
 4. 詳細図は、全戸仕様書に準じて用いること。現場寸法とする。
 5. 全戸仕様書に準じて用いること。現場寸法とする。
 6. 指定寸法は、全戸仕様書に準じて用いること。現場寸法とする。

<p>SD1 扉下</p> <p>仕様: 1000x1000 材料: 鋼製 取付: 埋込</p>	<p>SD2 扉下</p> <p>仕様: 1000x1000 材料: 鋼製 取付: 埋込</p>	<p>SD3 扉下</p> <p>仕様: 1000x1000 材料: 鋼製 取付: 埋込</p>	<p>SD4 扉下 (ガラス)</p> <p>仕様: 1000x1000 材料: 鋼製 取付: 埋込</p>	<p>SD5 扉下</p> <p>仕様: 1000x1000 材料: 鋼製 取付: 埋込</p>	<p>SD6 扉下</p> <p>仕様: 1000x1000 材料: 鋼製 取付: 埋込</p>	<p>SD7 扉下</p> <p>仕様: 1000x1000 材料: 鋼製 取付: 埋込</p>	<p>SW1,2,4 扉上</p> <p>仕様: 1000x1000 材料: 鋼製 取付: 埋込</p>	<p>SW3 扉上</p> <p>仕様: 1000x1000 材料: 鋼製 取付: 埋込</p>	<p>SW5 扉上</p> <p>仕様: 1000x1000 材料: 鋼製 取付: 埋込</p>
<p>SD6 扉上</p> <p>仕様: 1000x1000 材料: 鋼製 取付: 埋込</p>	<p>SD7 扉上</p> <p>仕様: 1000x1000 材料: 鋼製 取付: 埋込</p>	<p>SD8 扉上</p> <p>仕様: 1000x1000 材料: 鋼製 取付: 埋込</p>	<p>SD9 扉上</p> <p>仕様: 1000x1000 材料: 鋼製 取付: 埋込</p>	<p>SD10 扉上</p> <p>仕様: 1000x1000 材料: 鋼製 取付: 埋込</p>	<p>SD11 扉上</p> <p>仕様: 1000x1000 材料: 鋼製 取付: 埋込</p>	<p>SD12 扉上</p> <p>仕様: 1000x1000 材料: 鋼製 取付: 埋込</p>	<p>SD13 扉上</p> <p>仕様: 1000x1000 材料: 鋼製 取付: 埋込</p>	<p>SD14 扉上</p> <p>仕様: 1000x1000 材料: 鋼製 取付: 埋込</p>	<p>SD15 扉上</p> <p>仕様: 1000x1000 材料: 鋼製 取付: 埋込</p>



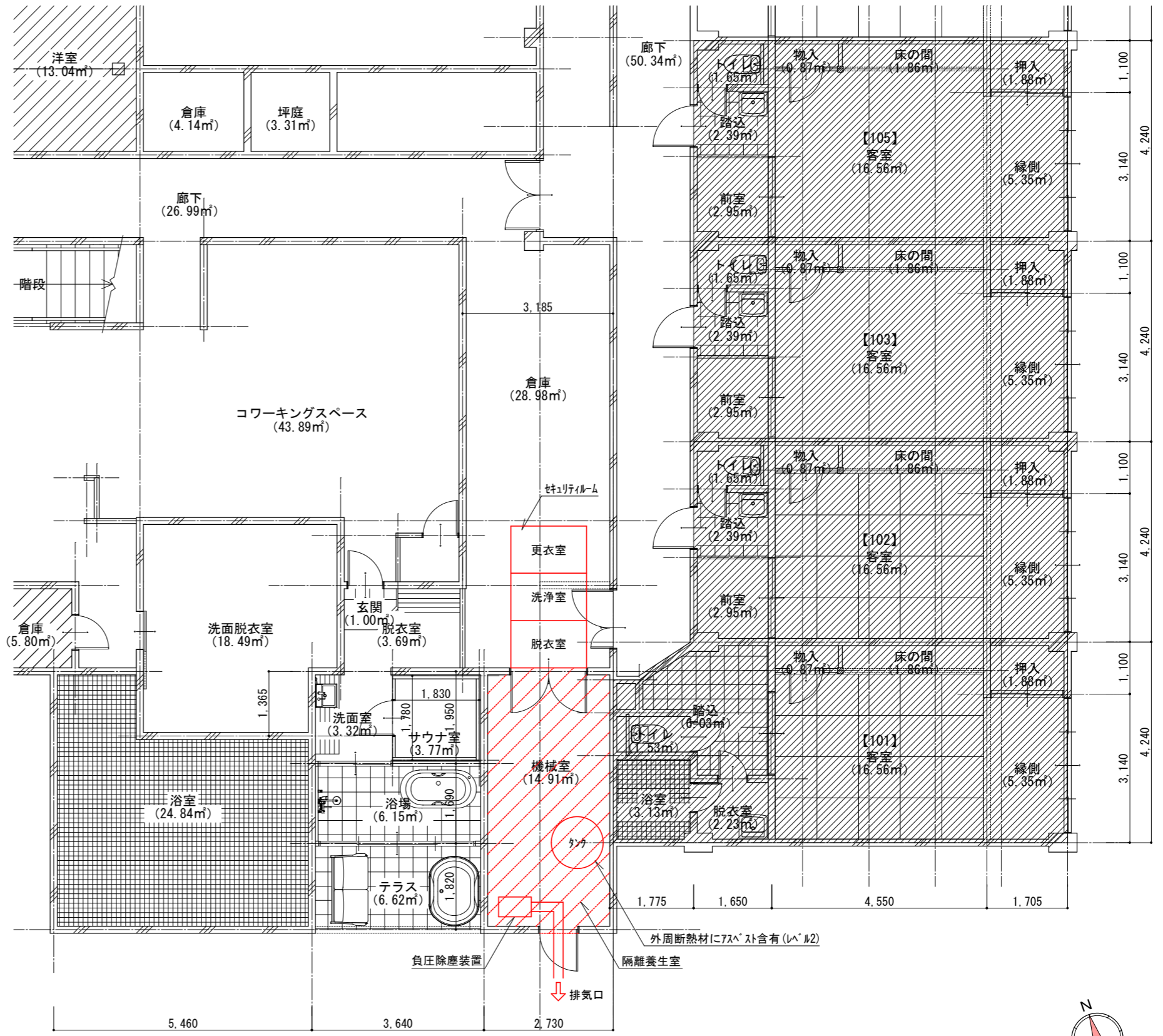
佐渡市生活環境課

工事名

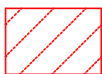
災害等廃棄物処理事業（加茂歌代地内）解体工事

展開図

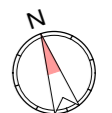
年月日	2026.4	縮尺	A3: —	図面番号	A0-09
-----	--------	----	-------	------	-------



- 凡例 -



: 隔離範囲を示す



<p>佐渡市生活環境課</p>	<p>工事名 災害等廃棄物処理事業（加茂歌代地内）解体工事</p>	<p>セキュリティルーム詳細図（参考）</p>	<p>年月日 2026.4 縮尺 A3: - 図面番号 A0-11</p>
-----------------	---------------------------------------	-------------------------	---------------------------------------