

佐波市生活環境課

工事名

災害等廃棄物処理事業（加茂歌代地内）解体工事

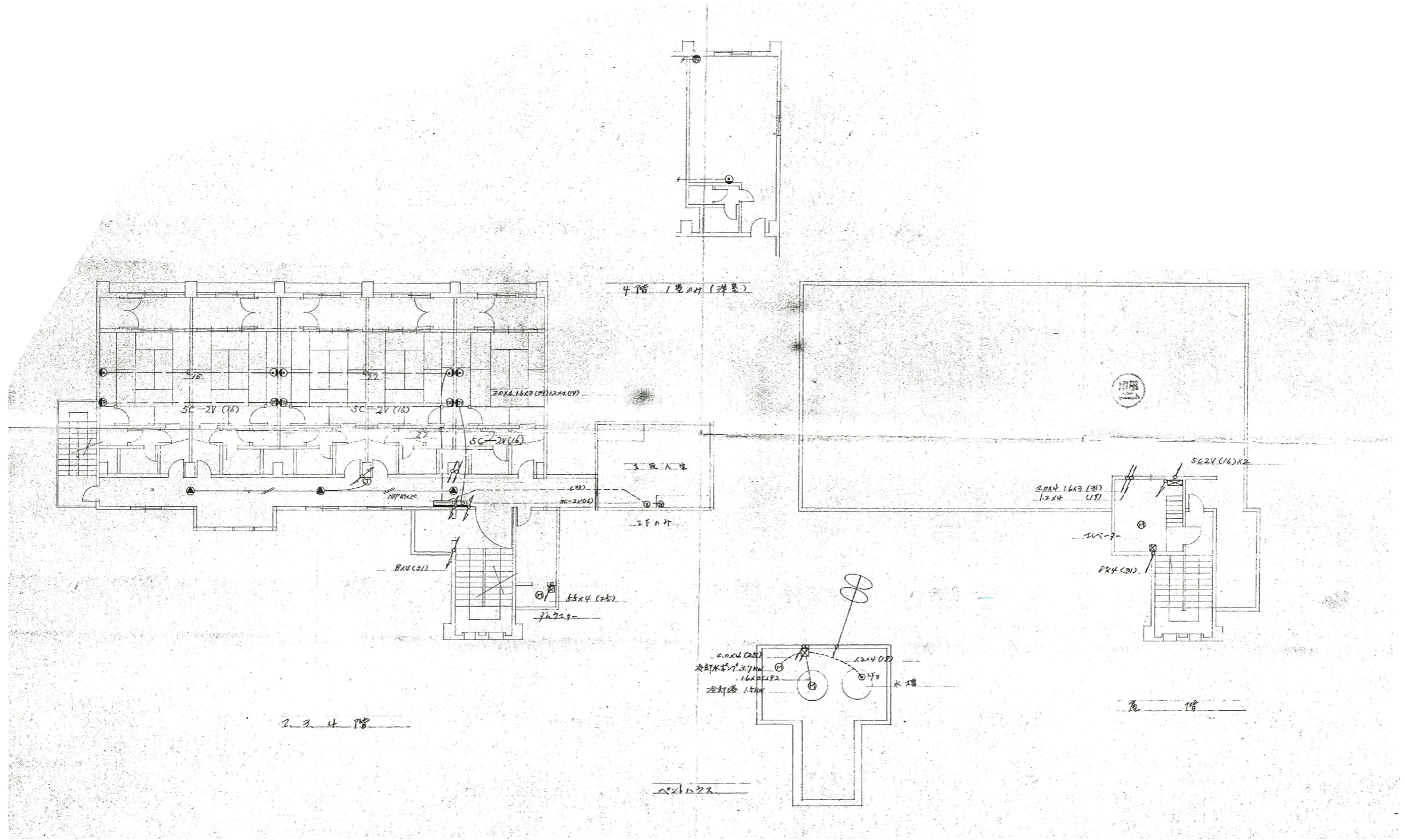
幹線・動力結線図

年月日 2026.4

縮尺 A3: -

図面番号 E1-02





佐波市生活環境課

工事名

災害等廃棄物処理事業（加茂歌代地内）解体工事

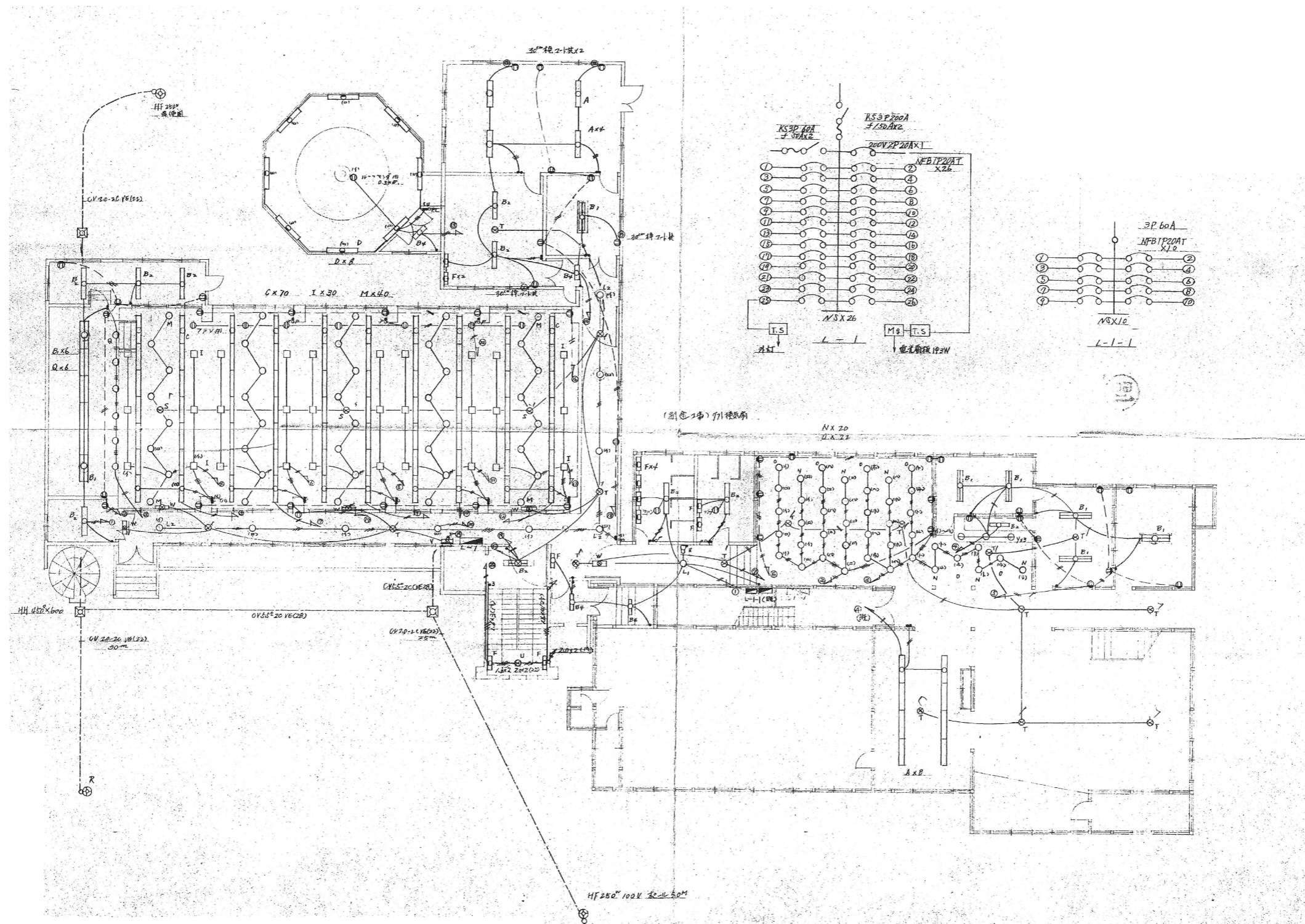
動力・弱電設備図

年月日 2026.4

縮尺 A3 : 1/200

図面番号

E1-04



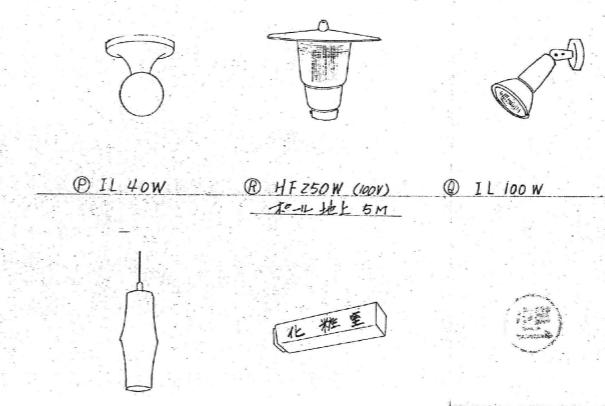
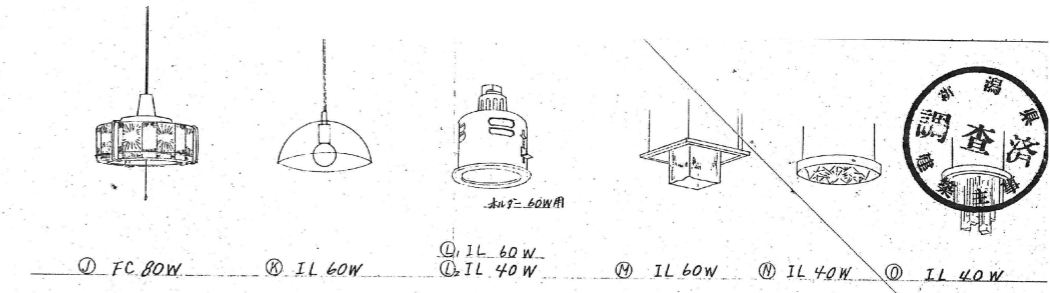
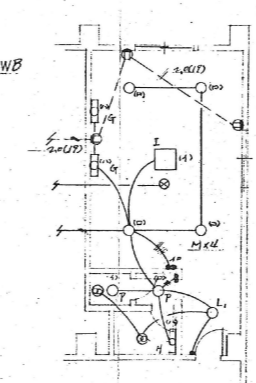
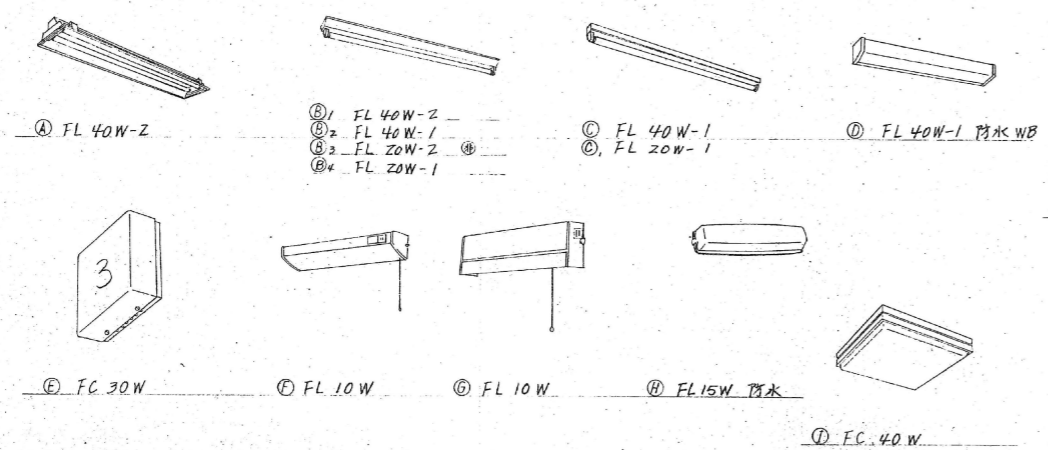
佐渡市生活環境課

工事名

災害等廃棄物処理事業（加茂歌代地内）解体工事

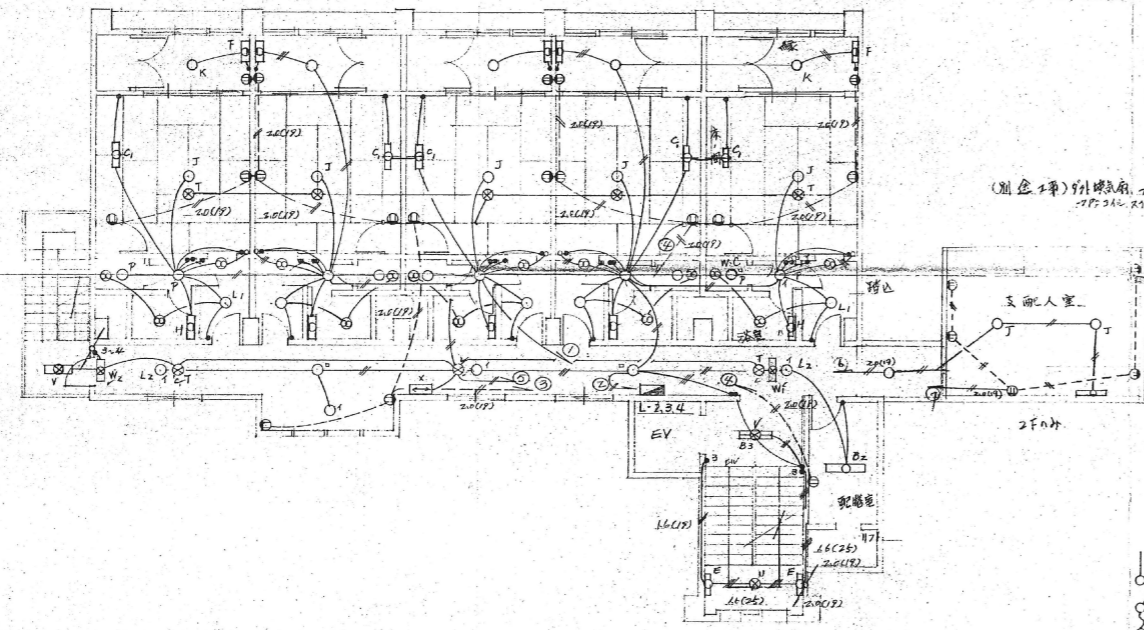
電灯・コンセント設備図

年月日 2026.4 縮尺 A3 : 1/200 図面番号 E1-05

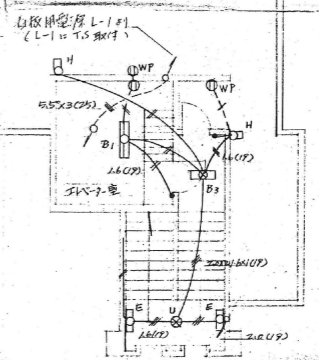
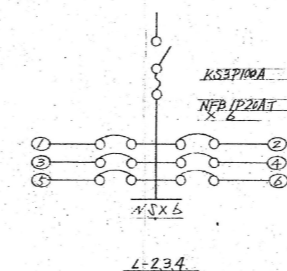


○	常時	停電時	適用
①	FL 20W-2	FL 20W-1	兼 70型蛍光灯
②	IL 40W		白銀灯 埋込 1EM-407
③	IL 20W		" " " 1EM-207
④	IL 20W		露出
⑤	FL 20W-1	FL 20W-1	消 指吸直路埋込灯
⑥	FL 10W-1	FL 10W-1	豆球x3 雑音口
⑦	FL 6W-1		廊下通路

非常用照明器具 (電池内蔵型)  
 建築基準法、消防法適合品



(別添2章) 別添図 23-210  
 23-211

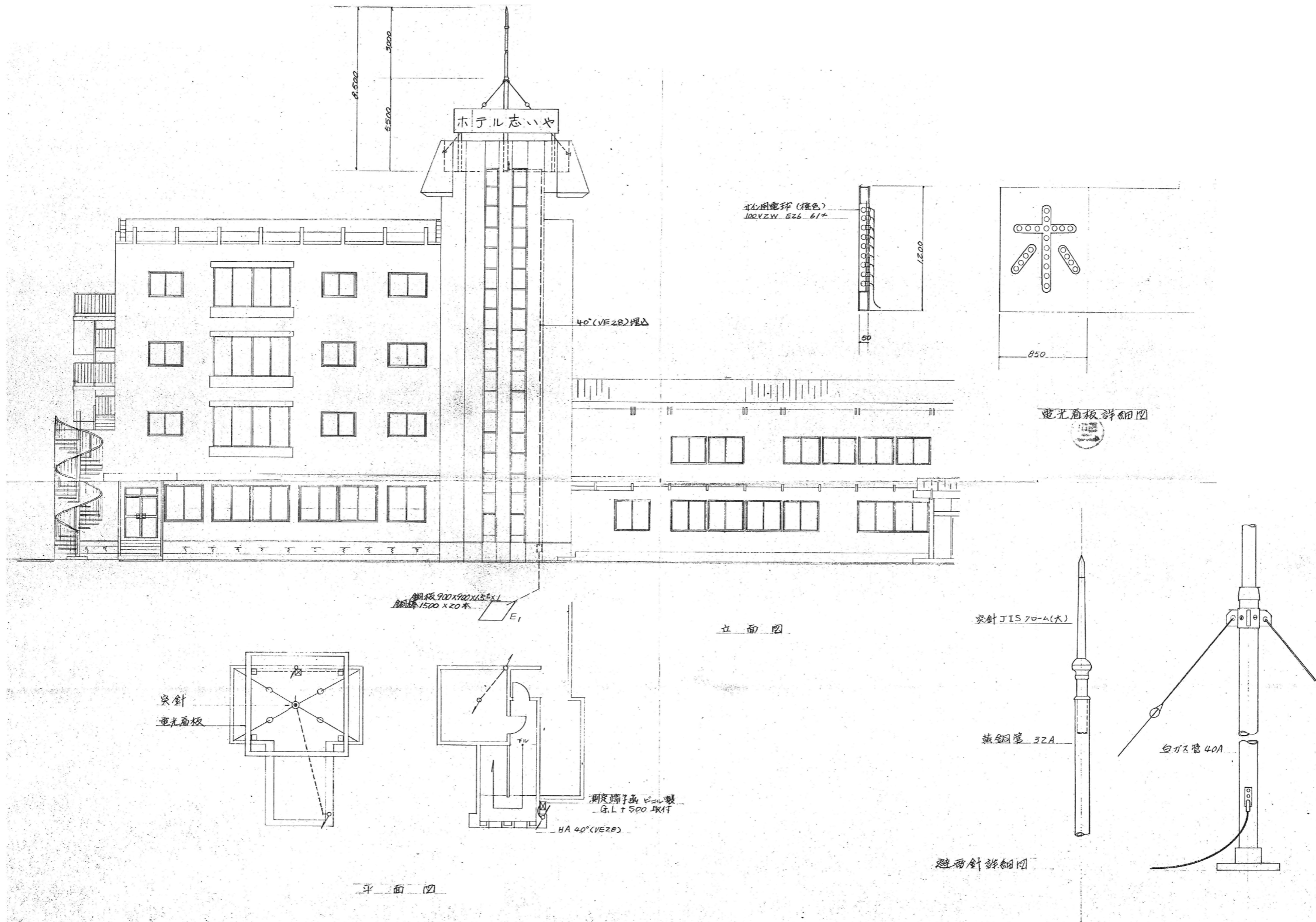


屋 階

佐波市生活環境課

工事名  
 災害等廃棄物処理事業 (加茂歌代地内) 解体工事

電灯・コンセント設備図  
 年月日 2026.4 縮尺 A3: 1/200 図面番号 E1-06



佐渡市生活環境課

工事名

災害等廃棄物処理事業（加茂歌代地内）解体工事

避雷針、看板設備図

年月日

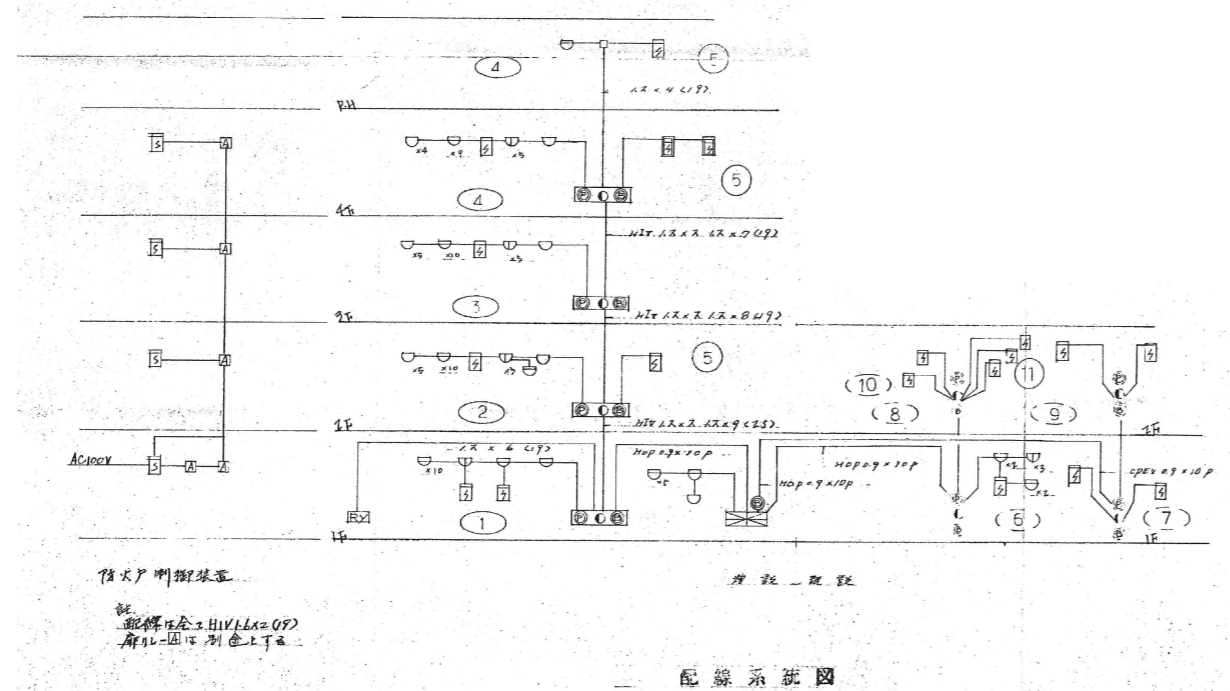
2026.4

縮尺

A3 : 1/200

図面番号

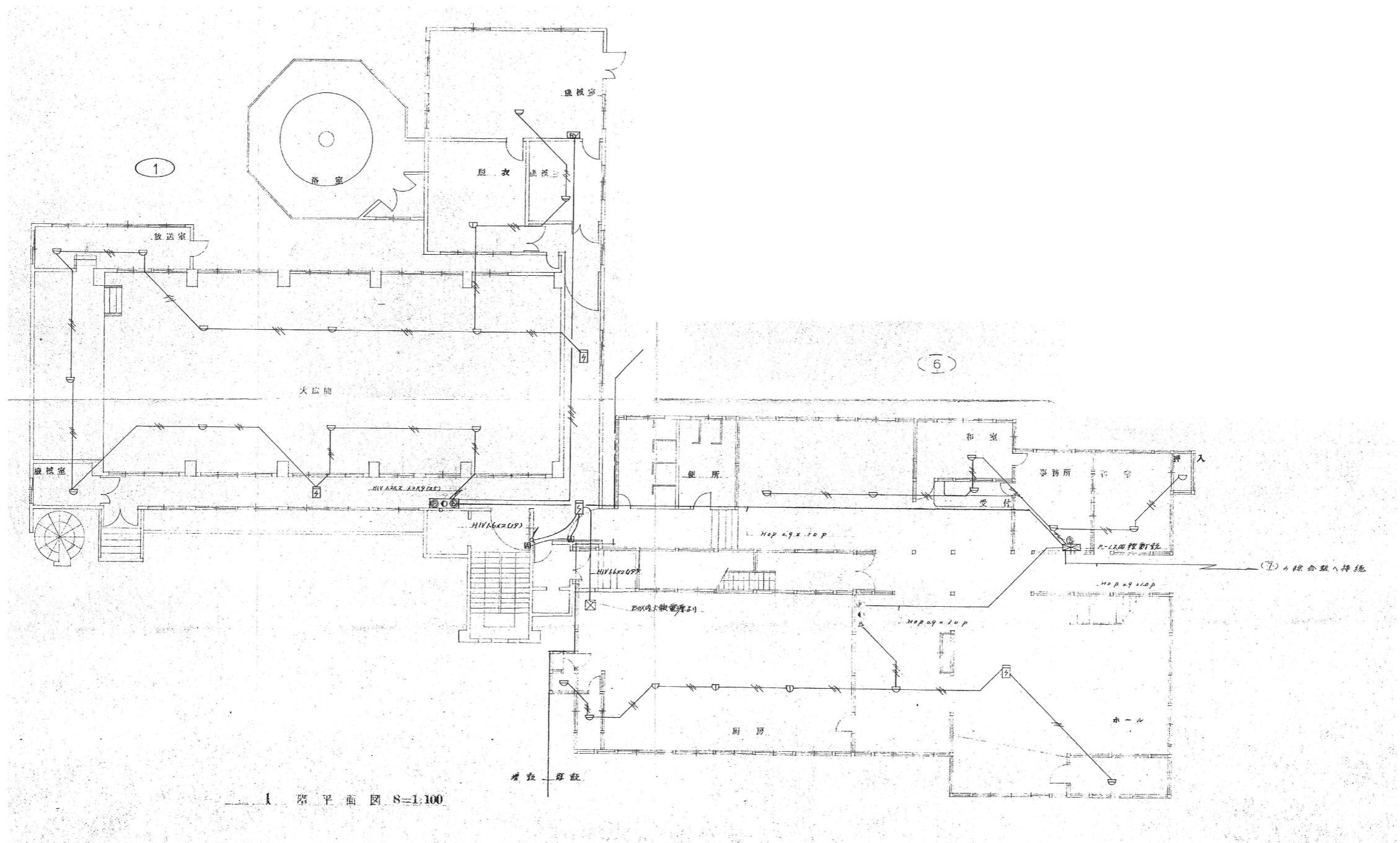
E1-07



凡例

	火災警報機	1型(取付)回路
	火災警報機	2型(取付)回路
	熱式感知器	2型(取付)回路
	熱式感知器	1型
	熱式感知器	0 (取付型)
	煙式感知器	3型(取付)回路
	煙式感知器	0 (取付型)
	光電式感知器	1型(取付)
	電鈴	150V/120V
	警報機	AC 21.5V
	配線	10P0.9Y/M - SPEX.0.9Y/M
	配管	HIT 1.2X/1.2 HIT 1.2Y/M
	防火戸開閉装置	1-1
	火災表示	1/0
	合上線	

注) 1. 特殊な配線は下記に示す。  
 2. 配線径全2.11V(1X=0.9P) 1.2X/1.2 HIT 1.2Y/M  
 3. 電線径は器具に示す。



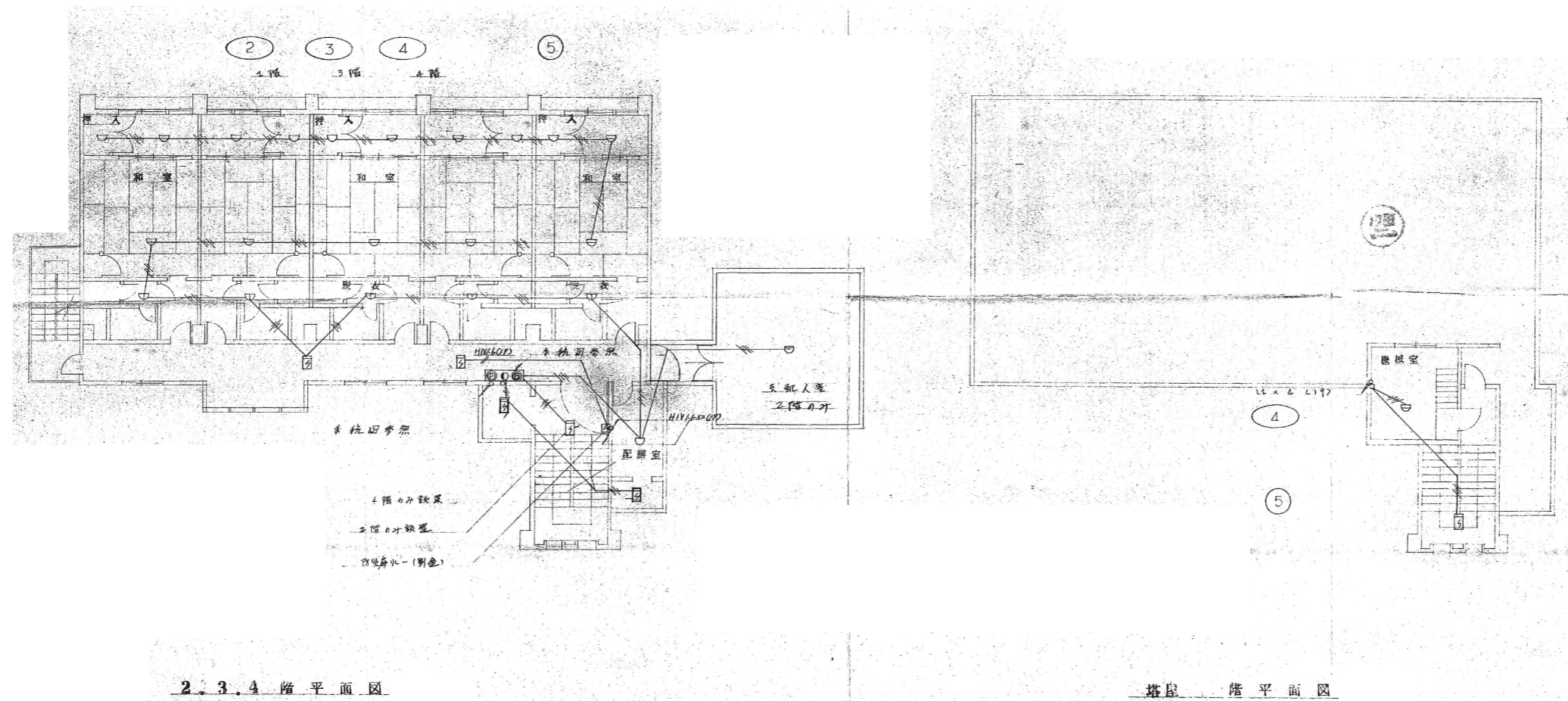
佐渡市生活環境課

工事名

災害等廃棄物処理事業（加茂歌代地内）解体工事

火災報知設備1階平面図

年月日 2026.4 縮尺 A3: 1/200 図面番号 E1-09



2・3・4階平面図

塔屋階平面図

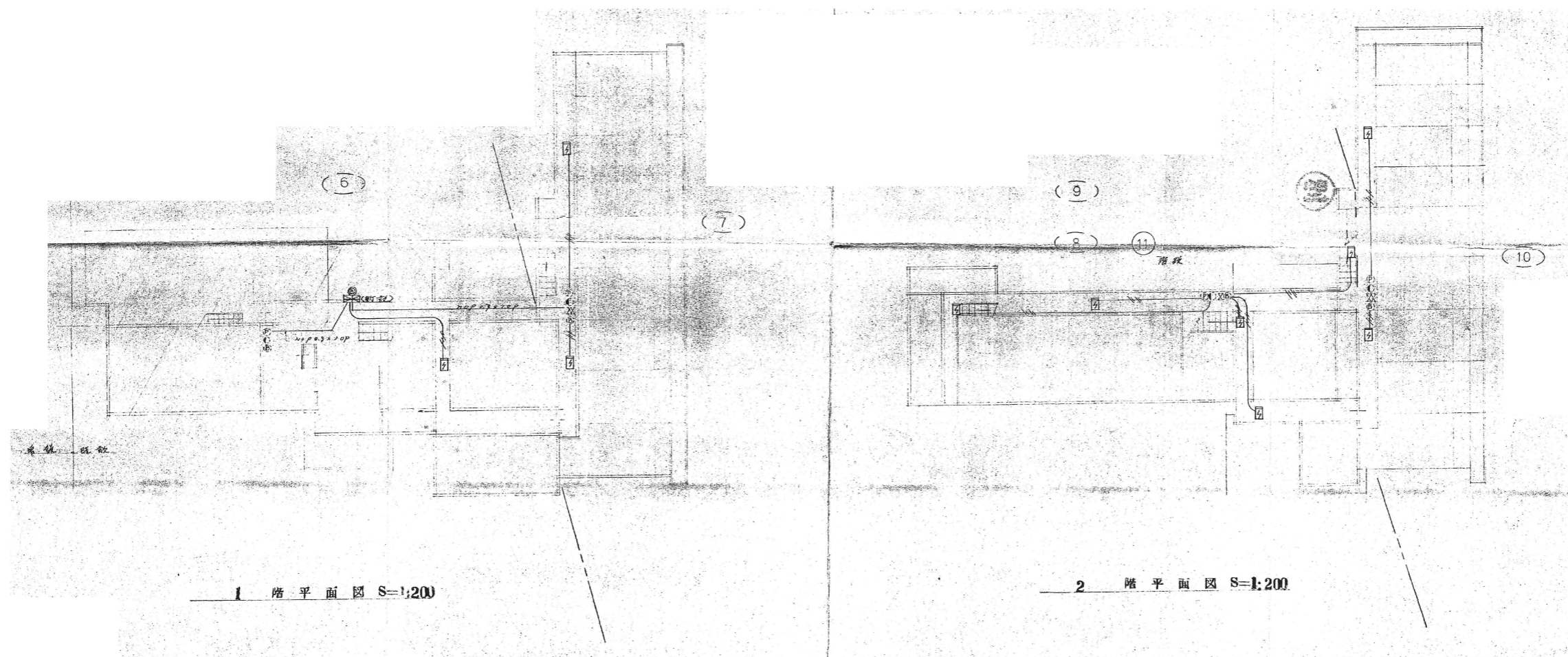
佐渡市生活環境課

工事名

災害等廃棄物処理事業（加茂歌代地内）解体工事

火災報知設備2階・3階・4階・R階平面図

年月日 2026.4 縮尺 A3: 1/200 図面番号 E1-10



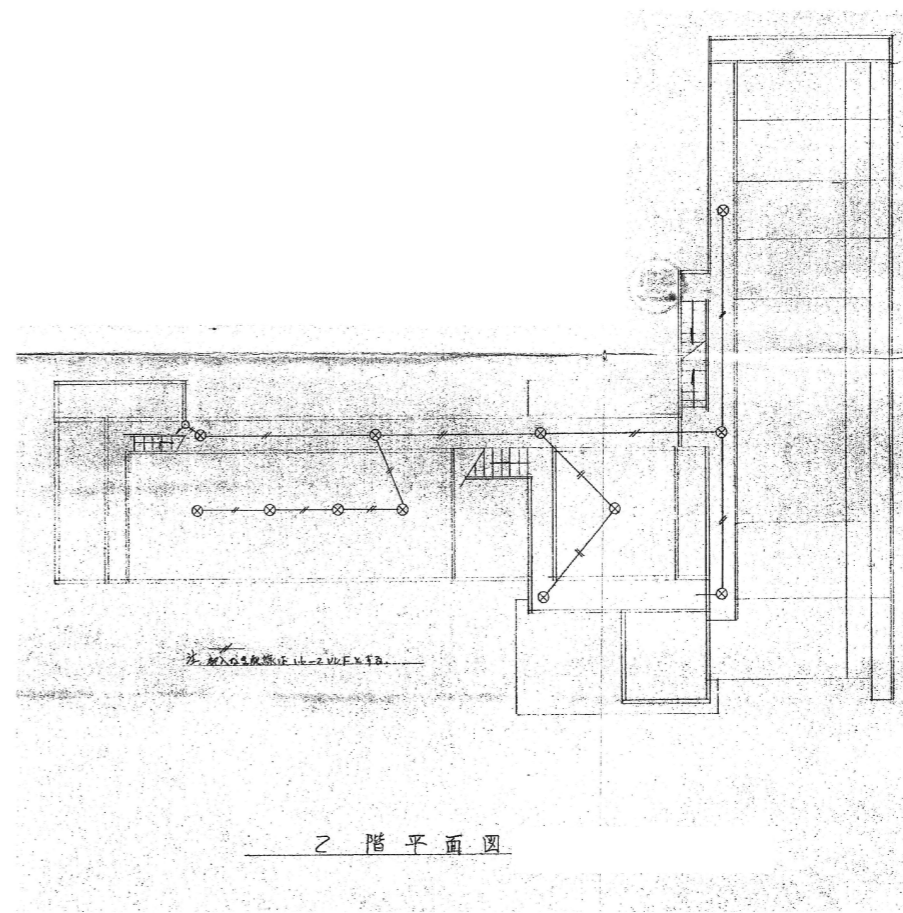
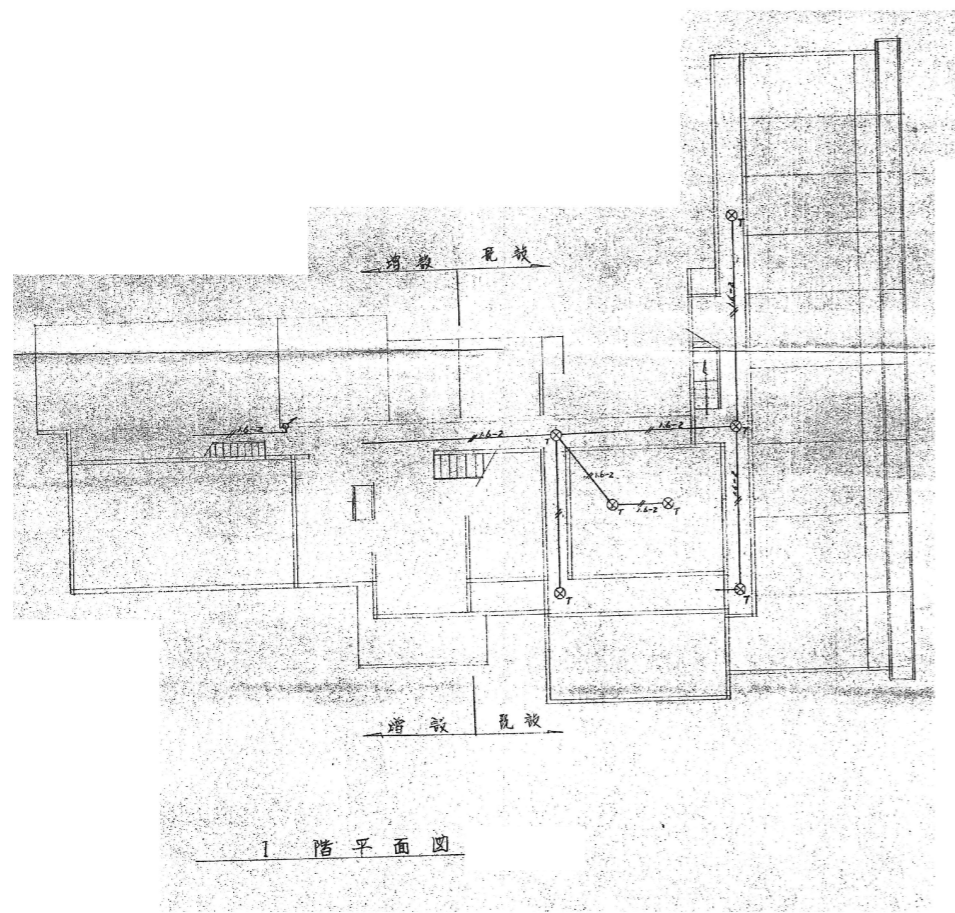
佐渡市生活環境課

工事名

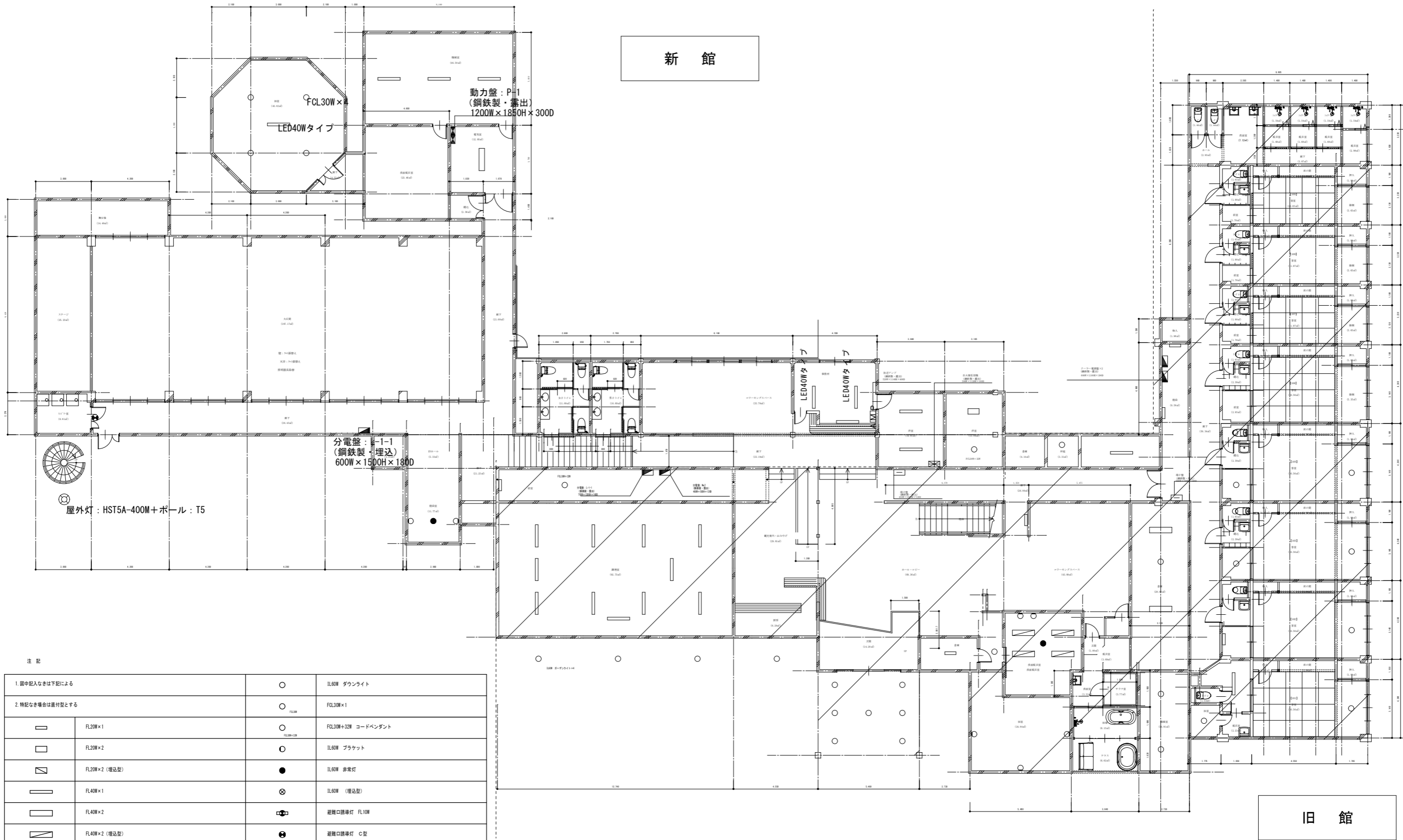
災害等廃棄物処理事業（加茂歌代地内）解体工事

火災報知連動設備1階・2階平面図

年月日 2026.4 縮尺 A3 : 1/200 図面番号 E1-11



新館



旧館

注 記

1. 図中記入なきは下記による		○	IL60W ダウンライト
2. 特記なき場合は裏付型とする		○	FL30W x 1
□	FL20W x 1	○	FL30W+32W コードペンダント
□	FL20W x 2	○	IL60W ブラケット
▨	FL20W x 2 (埋込型)	●	IL60W 非常灯
▨	FL40W x 1	⊗	IL60W (埋込型)
▨	FL40W x 2	□	避難口誘導灯 FL10W
▨	FL40W x 2 (埋込型)	●	避難口誘導灯 C型
▨	LED40Wタイプ		

佐渡市生活環境課

工事名

災害等廃棄物処理事業（加茂歌代地内）解体工事

電灯・弱電設備1階平面図

年月日

2026.4

縮尺

1/200

図面番号

E1-13

新館

屋外キュービクル  
: 3000W × 1500D × 2300H  
(鋼鉄製)

高圧気中開閉器 (耐塩型) 7.2KV200A  
避雷器 (耐塩型) × 3個

油入変圧器  
3Φ100KVA × 1  
3Φ30KVA × 1  
1Φ75KVA × 1  
油入コンデンサ  
20KVA × 1  
30KVA × 1

分電盤: 4-2-2  
(鋼鉄製埋込)  
400W × 270H × 80D

FCL30W

旧館

注記

1. 図中記入なきは下記による		○	IL60W ダウンライト
2. 特記なき場合は直付型とする		○	FCL30W × 1
□	FL20W × 1	○	FCL30W+32W コードペンダント
□	FL20W × 2	○	IL60W ブラケット
▧	FL20W × 2 (埋込型)	●	IL60W 非常灯
□	FL40W × 1	⊗	IL60W (埋込型)
□	FL40W × 2	⊕	避難口誘導灯 FL10W
▧	FL40W × 2 (埋込型)	⊕	避難口誘導灯 C型
□	LEDタイプ		

佐渡市生活環境課

工事名

災害等廃棄物処理事業 (加茂歌代地内) 解体工事

電灯・弱電設備2階平面図

年月日

2026.4

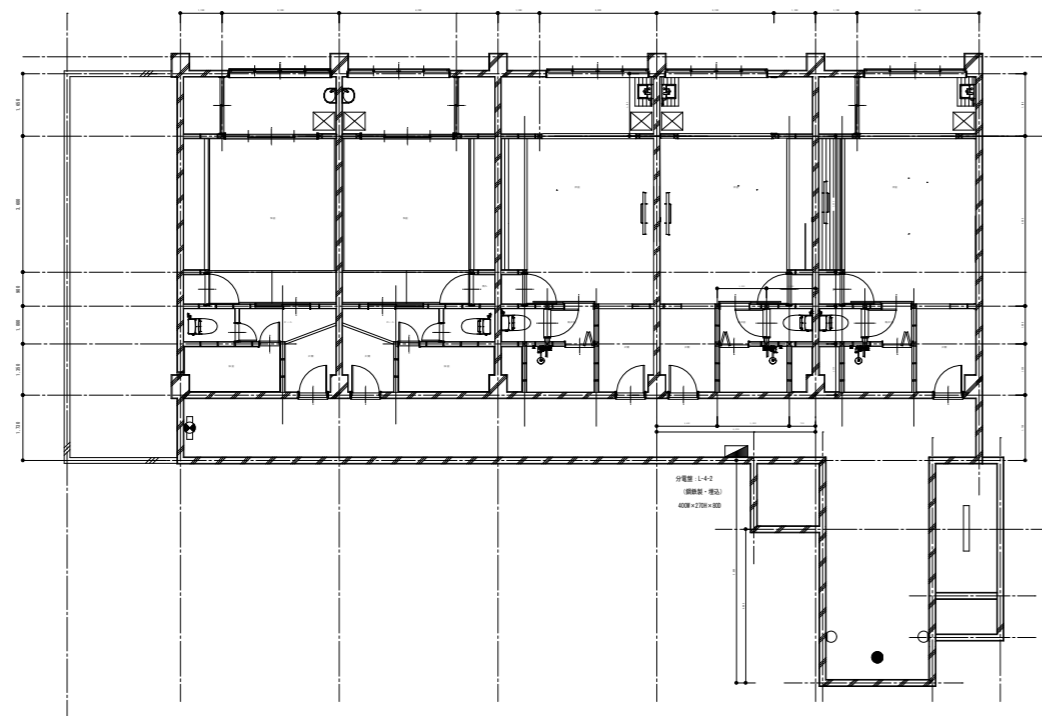
縮尺

1/200

図面番号

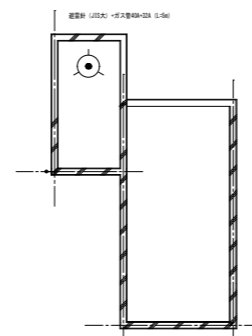
E1-14

新 館



4階 平面図 S:1/200

新 館

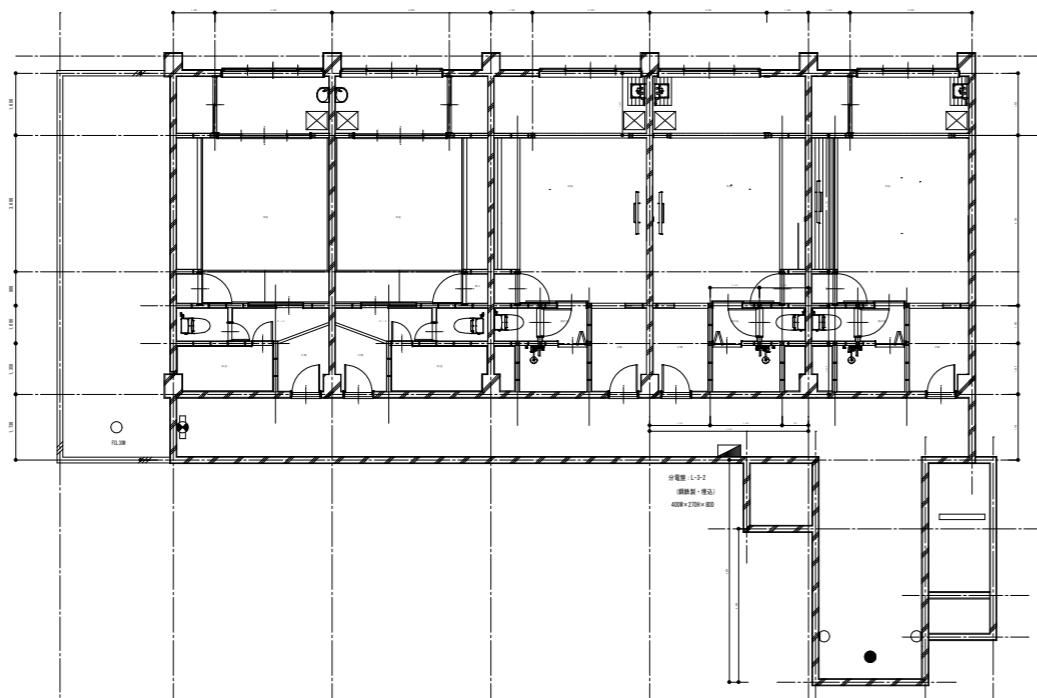


PH階 平面図 S:1/200

注記 (改修後)

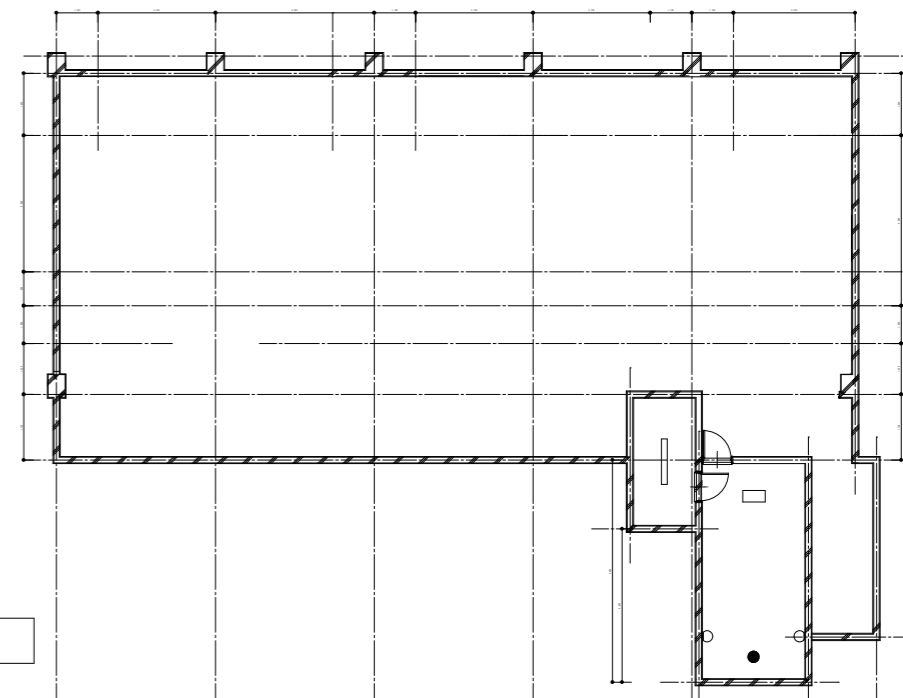
1. 箇中記入なきは下記による	
2. 特記なき場合は裏付型とする	
	FL200×1
	FL200×2
	FL200×2 (増込型)
	FL400×1
	FL400×2
	FL400×2 (増込型)
	LED400タイプ
	IL600 ダウンライト
	FOL300×1
	FOL300×32W コードペンダント
	IL600 ブラケット
	IL600 非常灯
	IL600 (増込型)
	避難口誘導灯 FL100
	避難口誘導灯 C型

新 館



3階 平面図 S:1/200

新 館



R階 平面図 S:1/200