

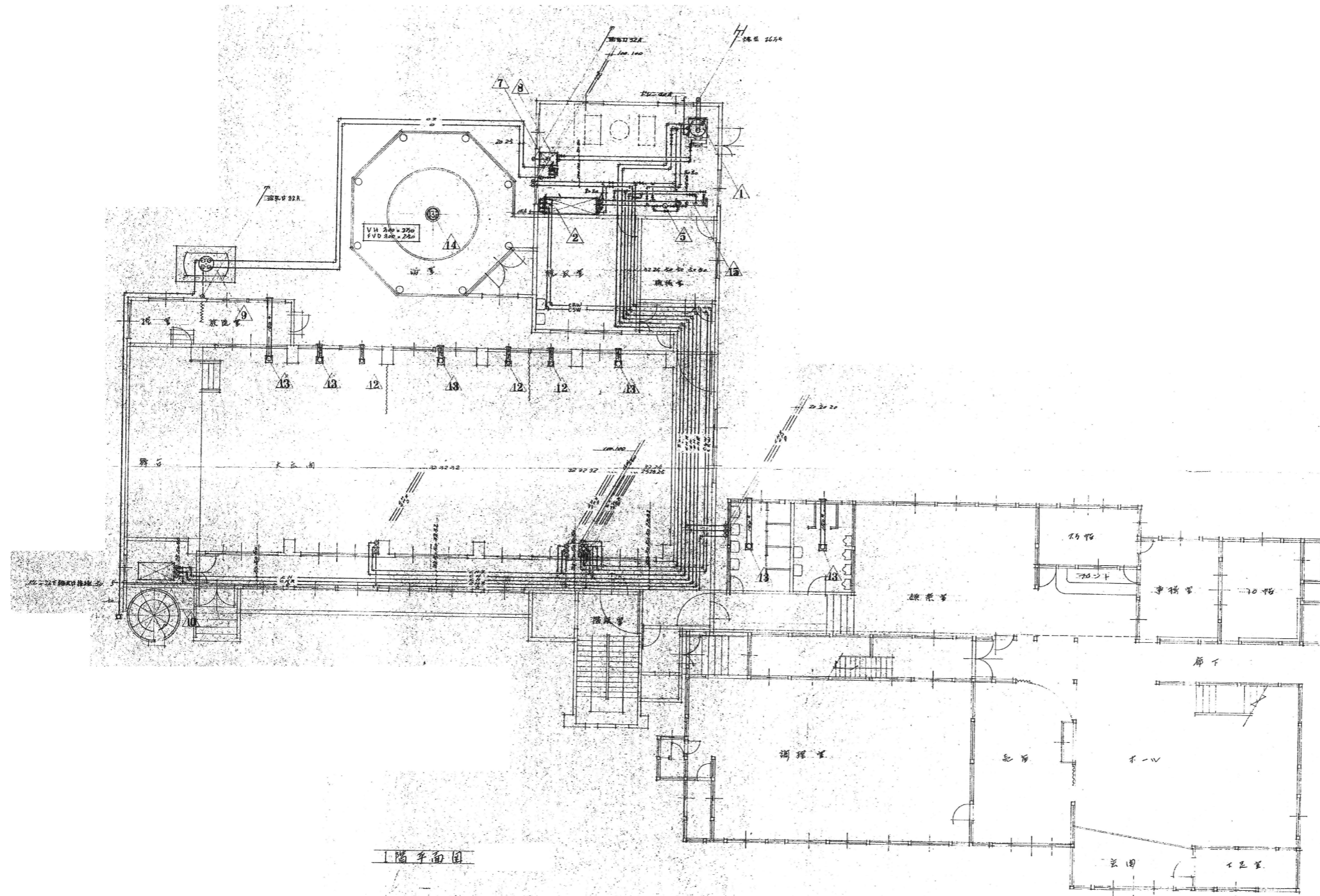
佐波市生活環境課

工事名

災害等廃棄物処理事業（加茂歌代地内）解体工事

冷暖房系統図

年月日 2026.4 縮尺 A3 : - 図面番号 M1-01



1階平面図

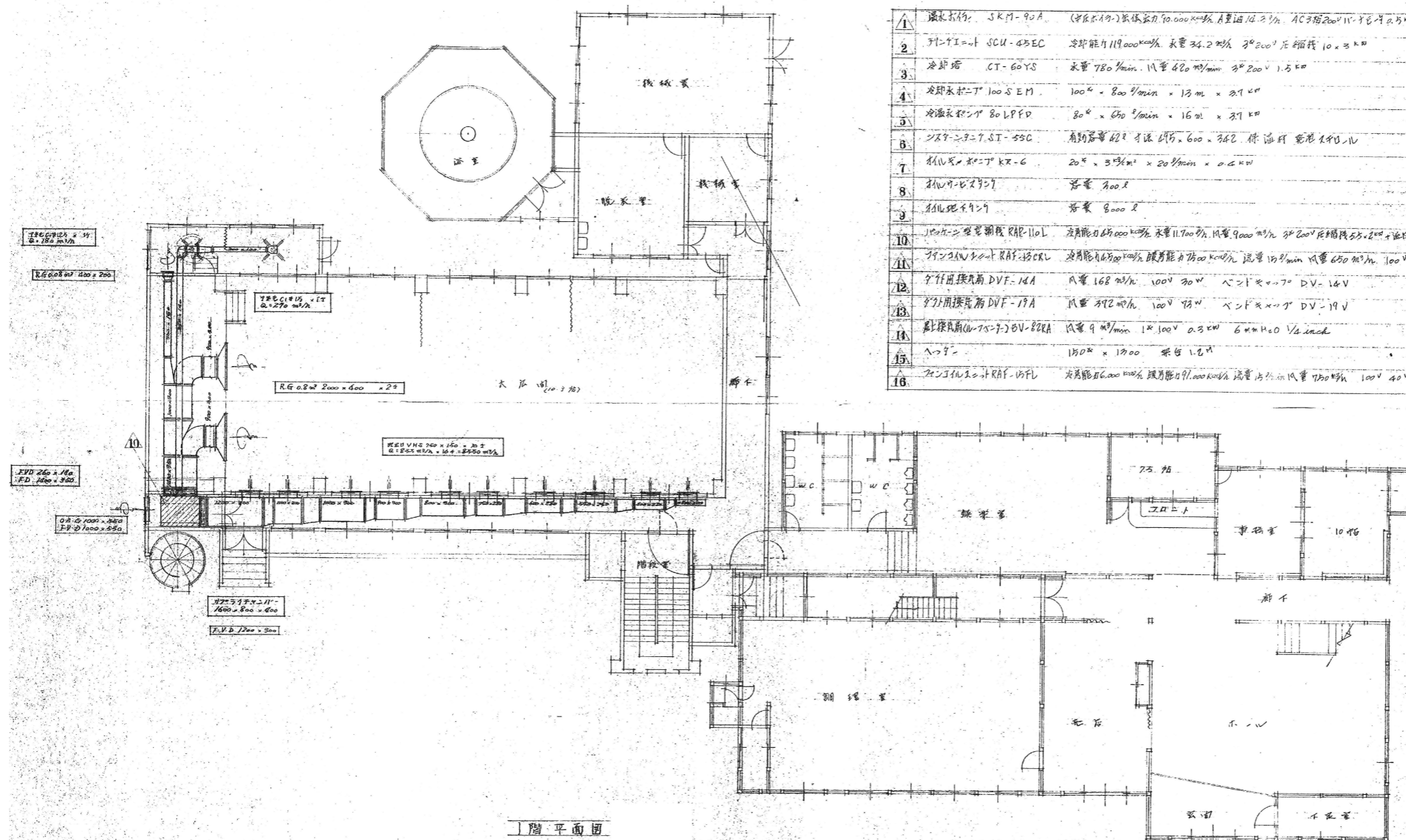
佐渡市生活環境課

工事名

災害等廃棄物処理事業（加茂歌代地内）解体工事

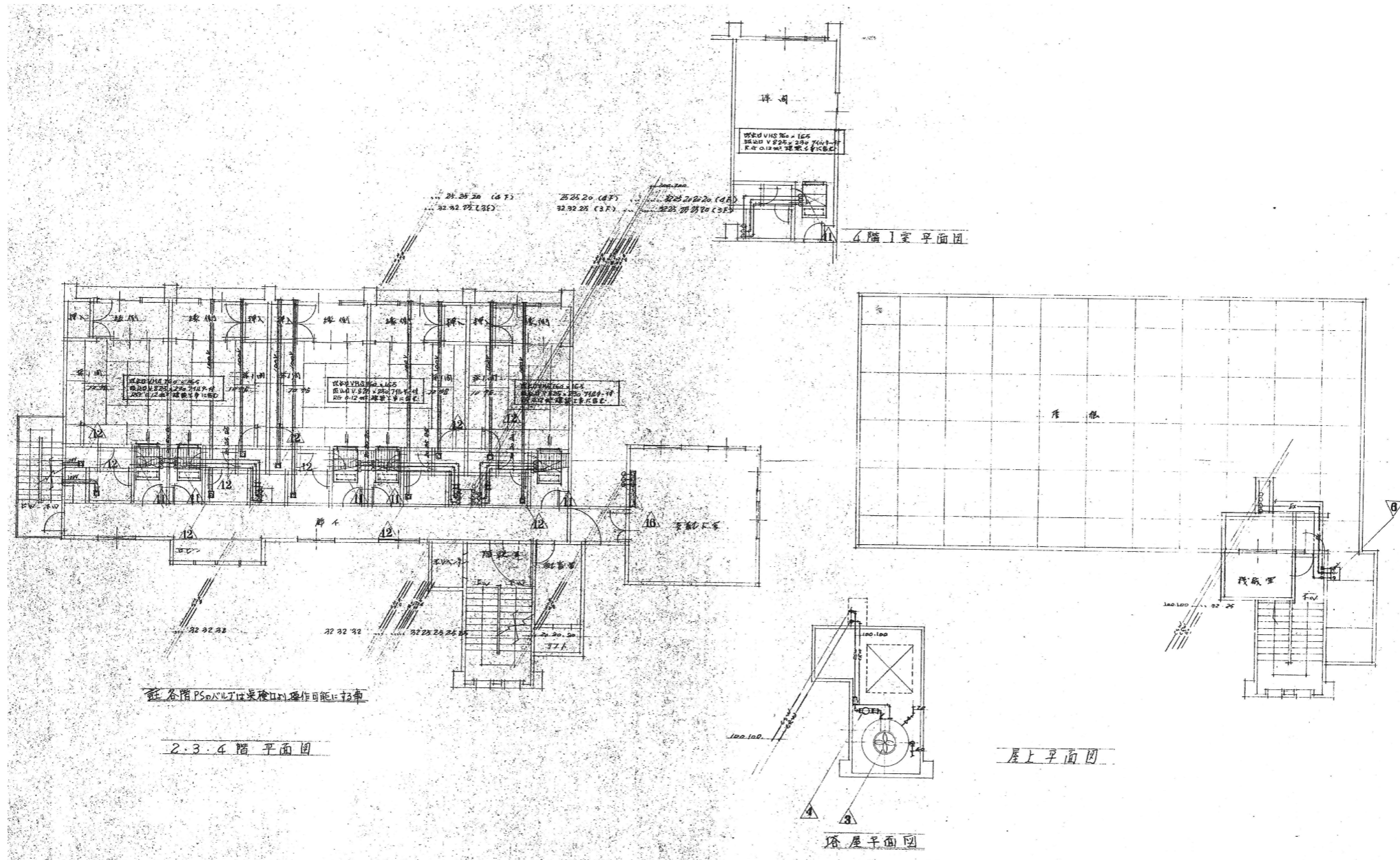
1階配管・換気設備平面図

年月日 2026.4 縮尺 A3 : 1/200 図面番号 M1-02



機器仕様書

1	送風機	SKM-90A (中央空調) 送風能力 90,000 m³/h 消費電力 2.3 kW AC 200V 11.5φ 200V 50Hz 送風機 1台 27.5m	1
2	制御ユニット	SCU-45EC 冷却能力 119,000 kcal/h 水量 34.2 m³/h 300V 圧縮機 10 x 3 kW	1
3	冷却塔	CT-60YS 水量 780 m³/min 1.4φ 480 mm 300V 1.5 kW	1
4	冷却水ポンプ	100S-EM 100φ x 800 mm x 13 m x 3.9 kW	1
5	冷凍水ポンプ	80L-PFD 80φ x 650 mm x 16 m x 3.9 kW	1
6	コンプレッサ	7-ST-55C 冷却容量 42.2 kW 600 x 342 mm 圧縮機 2台 1.1 kW	1
7	圧縮機	KR-6 20φ x 336 mm x 200 mm x 0.4 kW	1
8	圧縮機	2台 100 L	1
9	圧縮機	2台 800 L	1
10	圧縮機	RAR-110L 冷却能力 67,000 kcal/h 水量 11,700 m³/h 消費電力 9,000 W 300V 圧縮機 5.2φ x 圧縮機 22φ x 圧縮機 No-15 圧縮機	1
11	圧縮機	RAI-130CL 冷却能力 100,000 kcal/h 水量 17,000 m³/h 消費電力 15,000 W 300V 圧縮機 6.5φ x 圧縮機 22φ x 圧縮機 No-15 圧縮機	15
12	圧縮機	DVF-14A 冷却能力 168 m³/h 100V 70W AC 21φ x 7φ DV-14V	33
13	圧縮機	DVF-19A 冷却能力 292 m³/h 100V 74W AC 21φ x 7φ DV-19V	6
14	圧縮機	BU-82RA 冷却能力 9 m³/min 1φ 100V 0.3 kW 6 mm H ₂ O 1/2 inch	1
15	圧縮機	150φ x 1200 mm 2台 1.2 kW	1
16	圧縮機	RAI-137L 冷却能力 66,000 kcal/h 水量 19,000 m³/h 消費電力 15,000 W 300V 圧縮機 6.5φ x 圧縮機 22φ x 圧縮機 No-15 圧縮機	1



佐波市生活環境課

工事名

災害等廃棄物処理事業（加茂歌代地内）解体工事

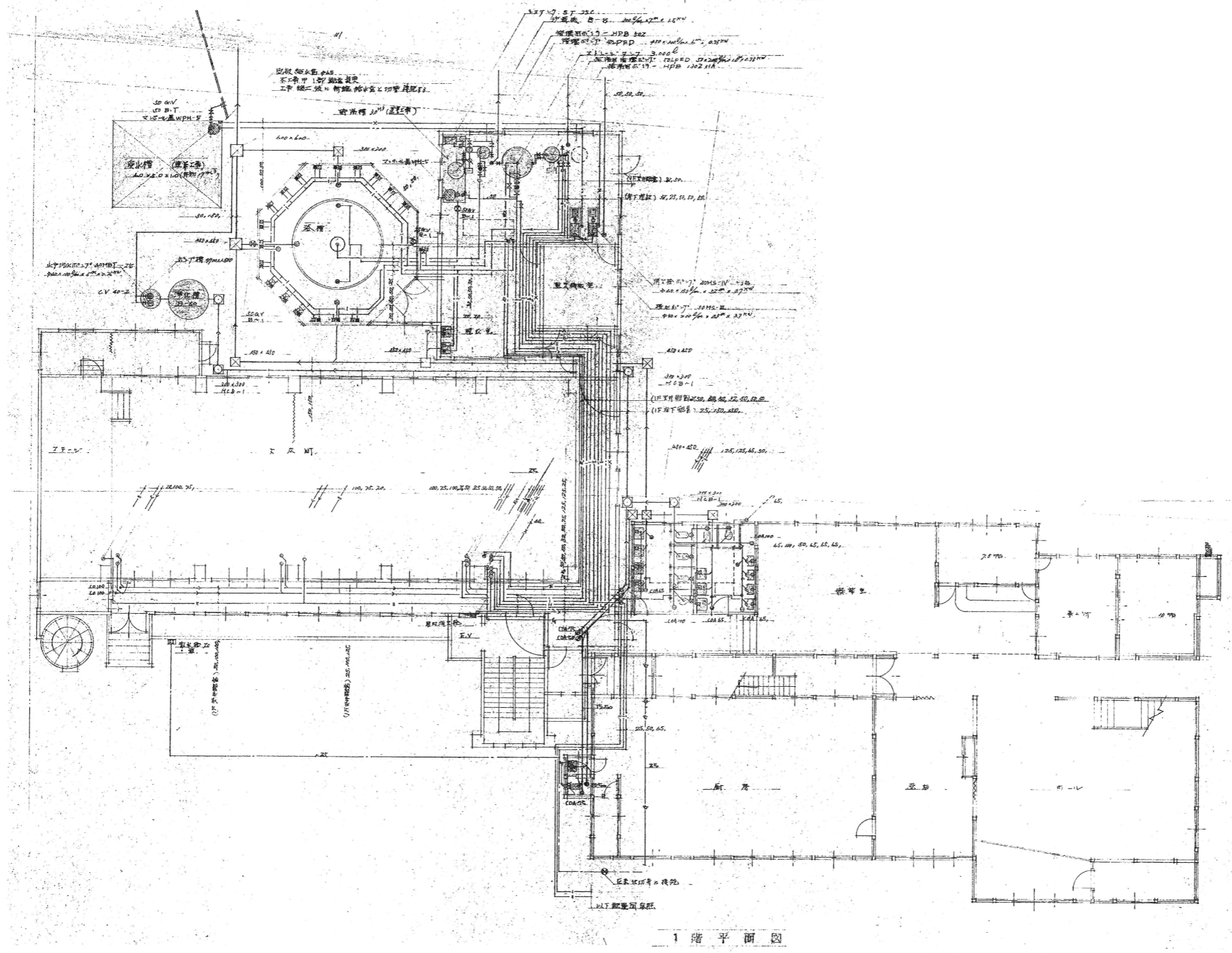
2階・3階・4階・屋上配管・換気設備平面図

年月日 2026.4 縮尺 A3: 1/200 図面番号 M1-04

機器仕様		
名称	型番	仕様
作業台	B-60	1,000 x 600
高圧洗浄機	40MBT	40 ^W x 100 ^{mm} x 5 ^m x 0.25 ^{MPa}
高圧洗浄機	HPB-502	高圧洗浄機 5500 ^W x 1/2 ^{インチ} A電動型 82 ^{mm} x AC100 ^V x 100%
高圧洗浄機	HPB-1502HA	高圧洗浄機 240 ^{mm} (高圧型) 高圧洗浄機 265 ^{mm} (中圧型) 高圧洗浄機 3,000 ^{mm} (高圧型)
高圧洗浄機	ST-55C	(高圧型) 42 ^{mm} x 高圧洗浄機 1.5 ^{MPa} x 20 ^{mm} x 1.5 ^{MPa}
高圧洗浄機	B-8	高圧洗浄機 50 ^{mm} x 7 ^{mm} x 1.5 ^{MPa}
高圧洗浄機	50LPFD	(高圧型) 50 ^{mm} x 200 ^{mm} x 10 ^{mm} x 0.4 ^{MPa}
高圧洗浄機	50LPED	(高圧型) 50 ^{mm} x 300 ^{mm} x 6 ^{mm} x 0.45 ^{MPa}
高圧洗浄機	50MSM	50 ^{mm} x 200 ^{mm} x 4 ^{mm} x 0.4 ^{MPa}
高圧洗浄機	40MSM	40 ^{mm} x 150 ^{mm} x 5 ^{mm} x 0.4 ^{MPa}

養生器具表			
種別	名称	数量	
機	高圧洗浄機	T-5A~50	2
	高圧洗浄機	B~1	1
	高圧洗浄機	WPM~5	1
	高圧洗浄機	L~220	2
	高圧洗浄機	T-117A~B	2
	高圧洗浄機	S~3	2
	高圧洗浄機	T-25D~B	15
	高圧洗浄機	TM~15CE	3
	高圧洗浄機	TE~270NR	2
	高圧洗浄機	B~40	3
機	高圧洗浄機	T-5A~70	1
	高圧洗浄機	T-5A~50	1
	高圧洗浄機	B~1	1
	高圧洗浄機	C~370V	4
	高圧洗浄機	L~14	2
	高圧洗浄機	L~220D	4
	高圧洗浄機	U~57	4
	高圧洗浄機	SA~22A	1
	高圧洗浄機	T-117A~B	6
	高圧洗浄機	S~3	6
機	高圧洗浄機	T-5A~50	1
	高圧洗浄機	T-5A~40	2
	高圧洗浄機	COA~100	3
	高圧洗浄機	COA~45	3
	高圧洗浄機	C~375AV	5-690
	高圧洗浄機	CO~100	2
	高圧洗浄機	WPM~5	1
	高圧洗浄機	B~1	2
	高圧洗浄機	20	1
	高圧洗浄機	養生器具	1
機	高圧洗浄機	L~14	15
	高圧洗浄機	TM~15CE	15
	高圧洗浄機	T-5B~40	30
	高圧洗浄機	L~220	15
	高圧洗浄機	T-117A~B	15
	高圧洗浄機	S~3	15
	高圧洗浄機	CO~75	3
	高圧洗浄機	CO~65	3
	高圧洗浄機	CO~50	12
	高圧洗浄機	P-180WR	15
高圧洗浄機	T-120AR	6	
高圧洗浄機	13A	6	

養生器具は加工製品に使用予定



佐波市生活環境課

工事名

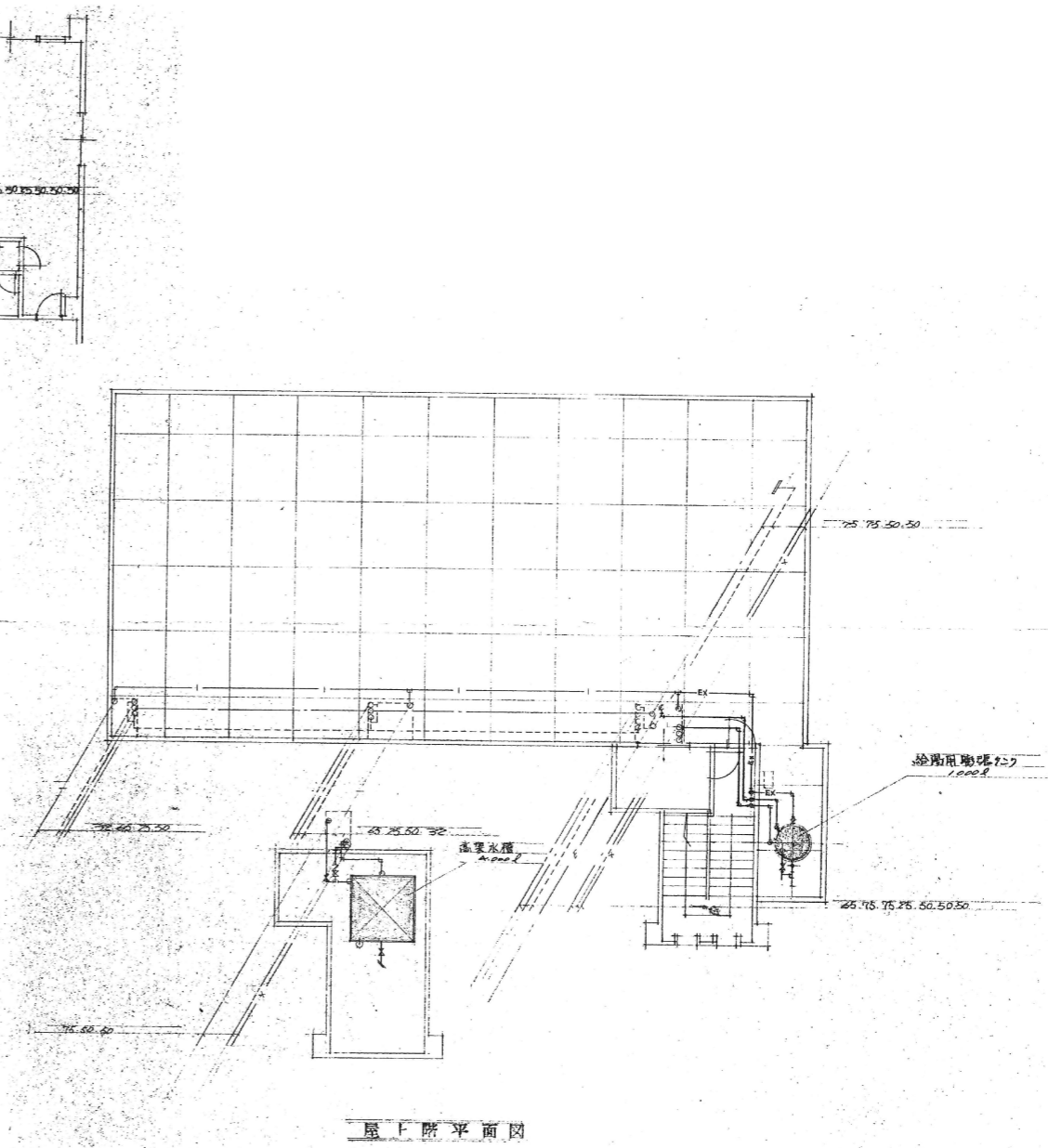
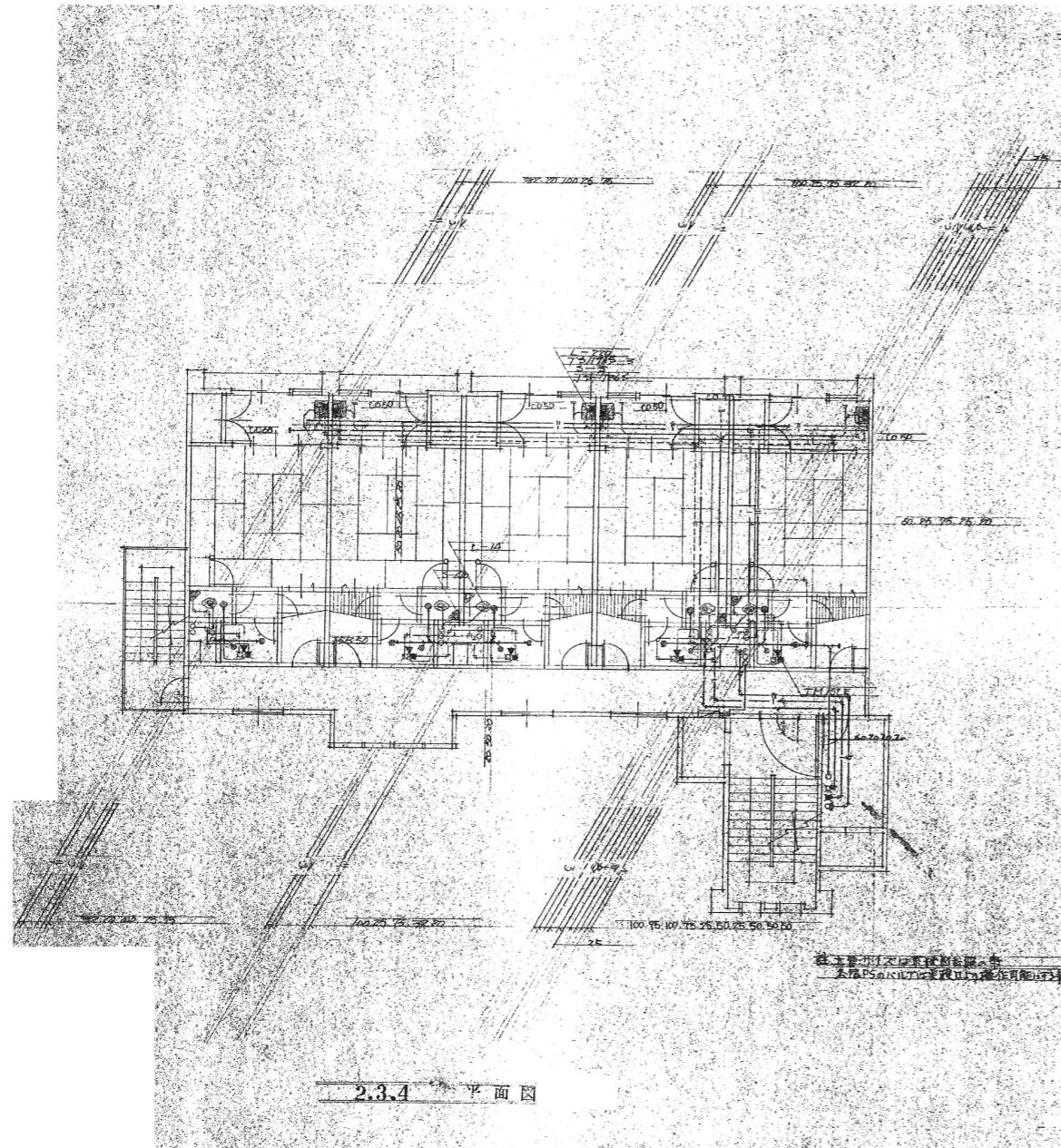
災害等廃棄物処理事業（加茂歌代地内）解体工事

1階給水・消火・排水設備平面図

年月日 2026.4

縮尺 A3 : 1/200

図面番号 M1-07



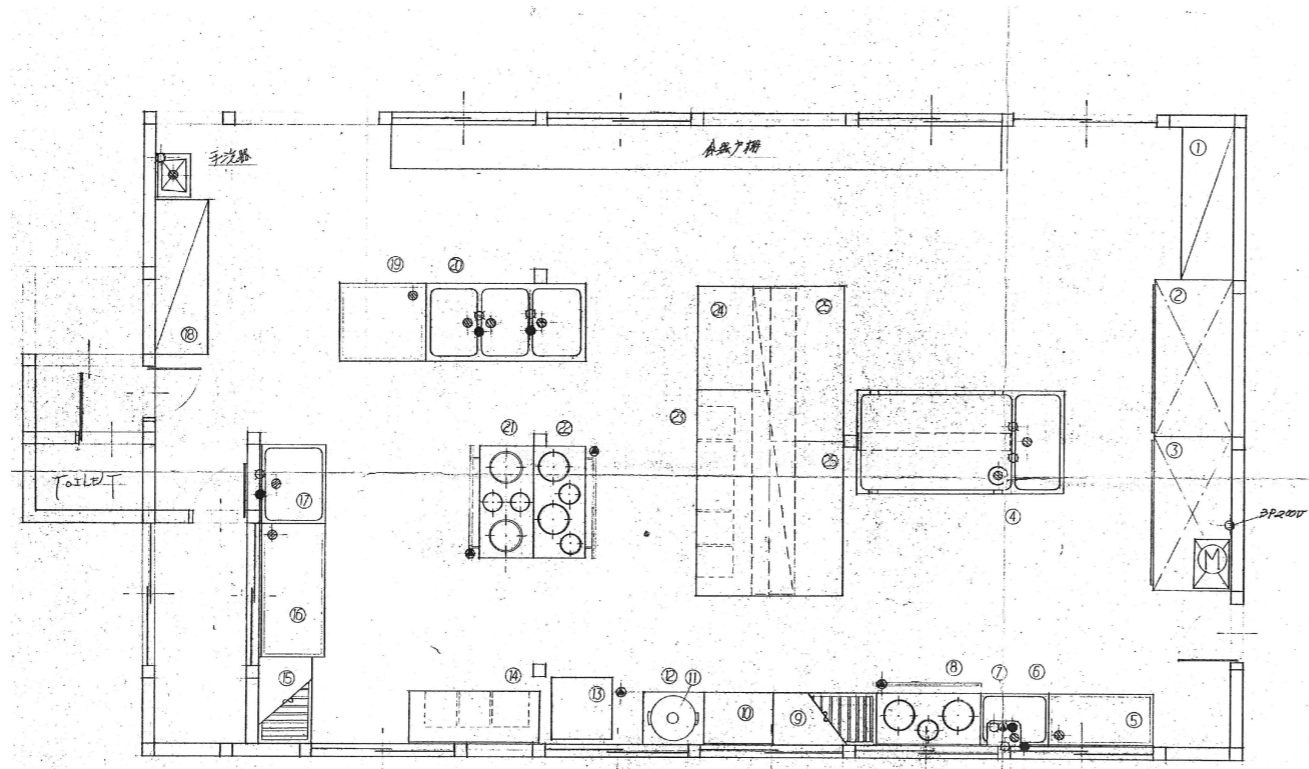
佐渡市生活環境課

工事名

災害等廃棄物処理事業（加茂歌代地内）解体工事

2階・3階・4階・屋上給水・消火・排水設備平面図

年月日 2026.4 縮尺 A3: 1/200 図面番号 M1-08



品名	寸法		数	備考
	上	下		
1 吊戸棚	1800	600	1800	1 SUS304
2 水栽培	1800	900	1800	1 既設 水栽培
3 水栽培	1800	900	1800	1 既設 水栽培
4 扉架ニツ	2400	1200	800	1 増設 2021 水栽培
5 水切台	1200	600	800	1
6 一掃ニツ	800	600	800	1
7 換気扇				1 既設
8 水スリッパ	1200	600	800	1 合上
9 パネル	1200	600	1500	1 合上
10 扉架	800	600	800	1
11 ガス燃焼器			2	100PR-800付
12 扉架	700	600	800	1 既設
13 ガス燃焼器			1	既設
14 作業台	1500	600	800	1 既設 2021 水栽培
15 パネル	1200	600	1500	1 合上
16 水切台	1500	700	800	1
17 野菜ニツ	900	250	800	1 増設 2021
18 スリッパ	1800	600	1800	1 SUS304
19 水切台	1200	900	800	1
20 三掃ニツ	1500	900	800	1 既設
21 ガススリッパ	1300	600	800	1 合上
22 ガススリッパ	1300	600	800	1 N-2 2 5.2
23 扉架	2400	900	800	1 既設 2021 水栽培
24 扉架	1200	900	800	1 既設
25 扉架	1800	900	800	2 合上