

佐渡市生活環境課

工事名

災害等廃棄物処理事業（加茂歌代地内）解体工事

ラーメン配筋図

年月日

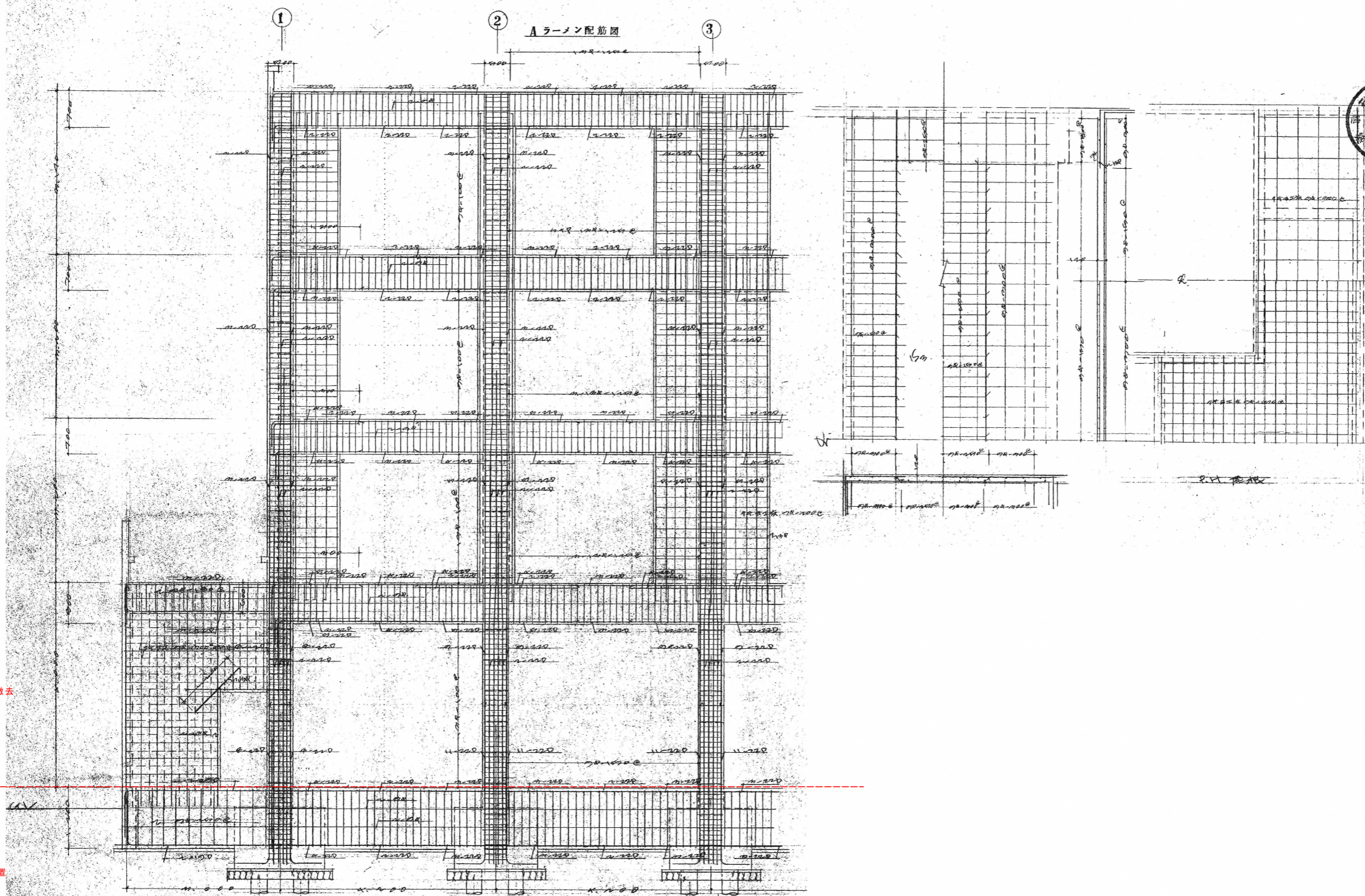
2026.4

縮尺

A3: 1

図面番号

S1-01



基礎以上すべて解体撤去
(A77'含む)

基礎以下すべて残置

佐渡市生活環境課

工事名

災害等廃棄物処理事業（加茂歌代地内）解体工事

Aラーメン配筋図

年月日

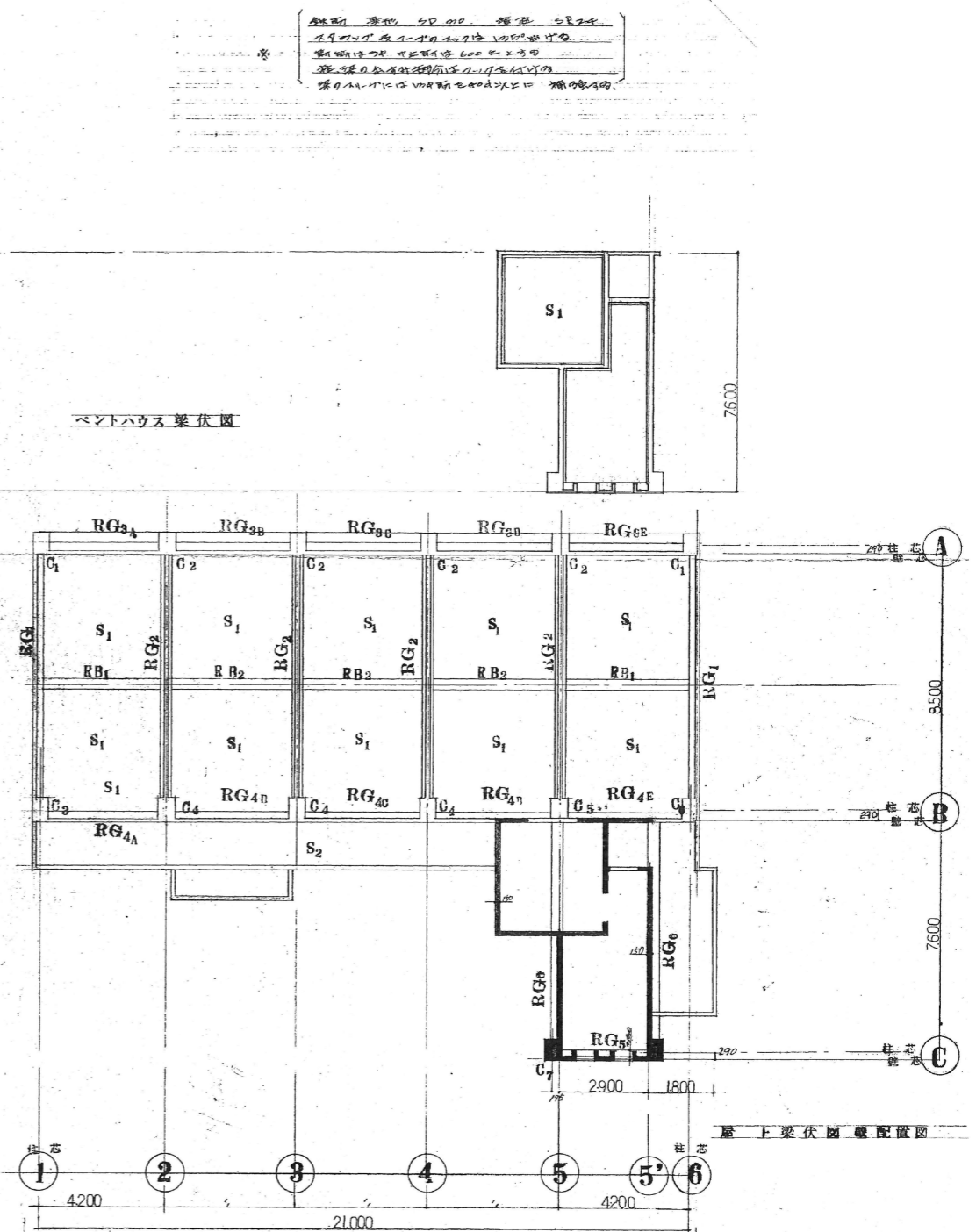
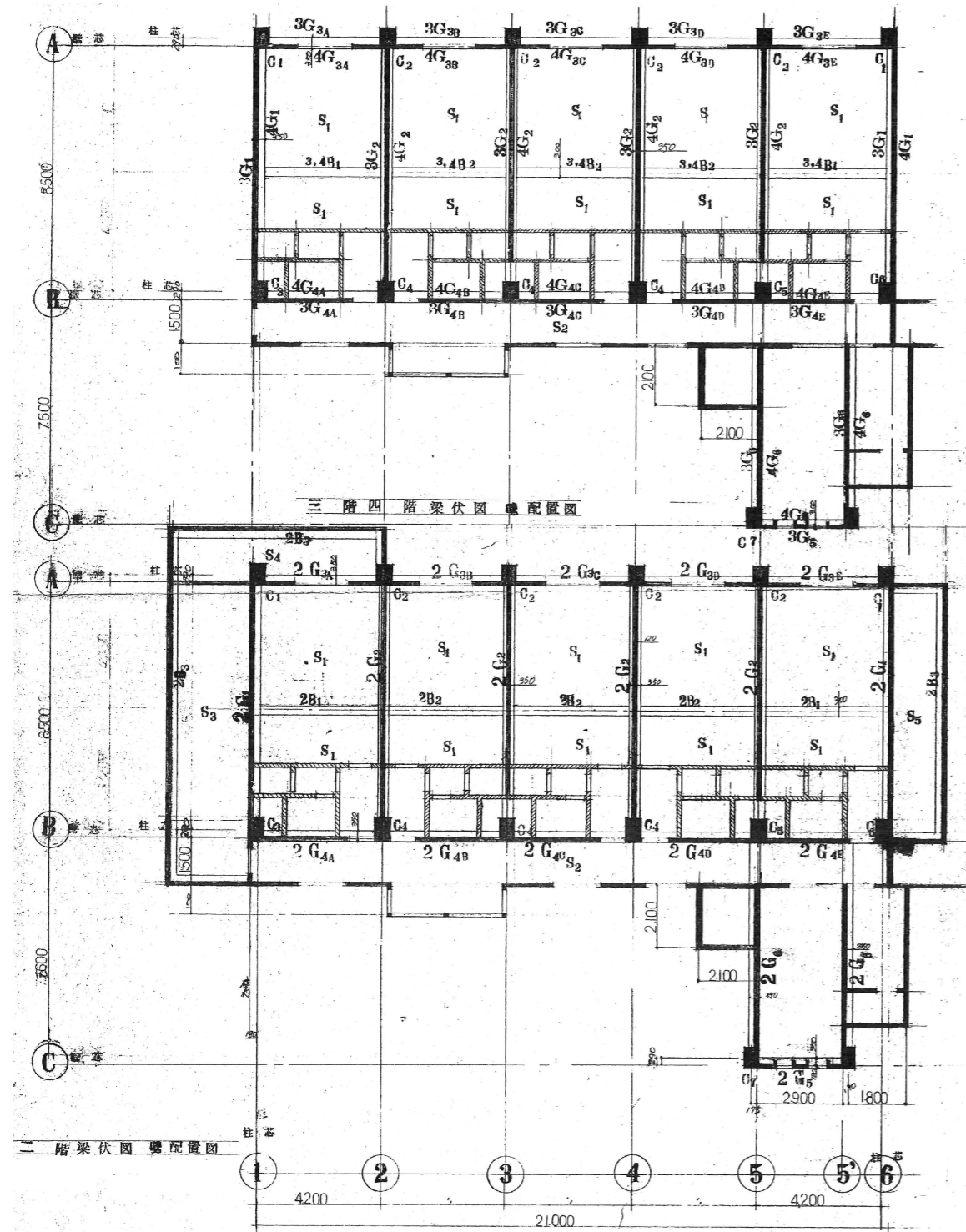
2026.4

縮尺

A3:—

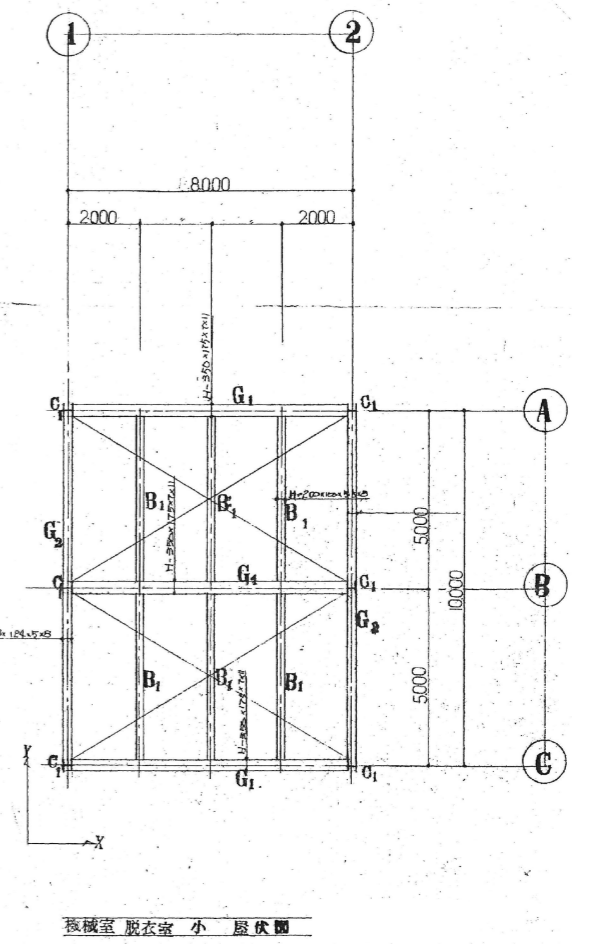
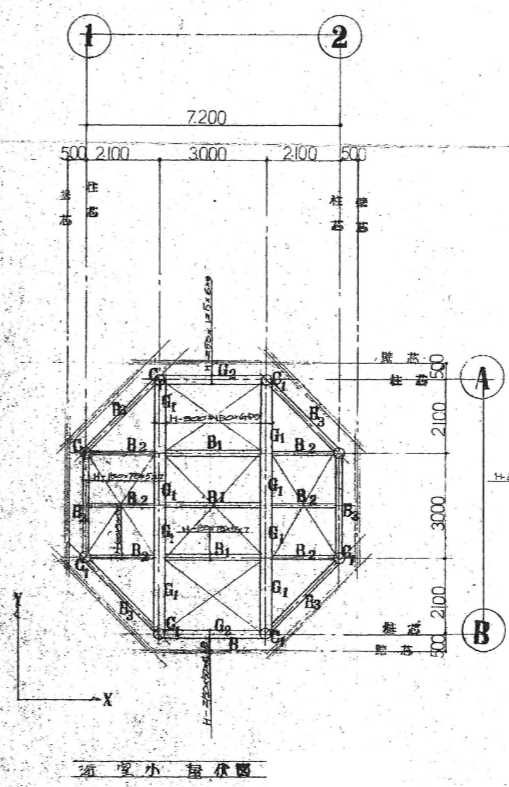
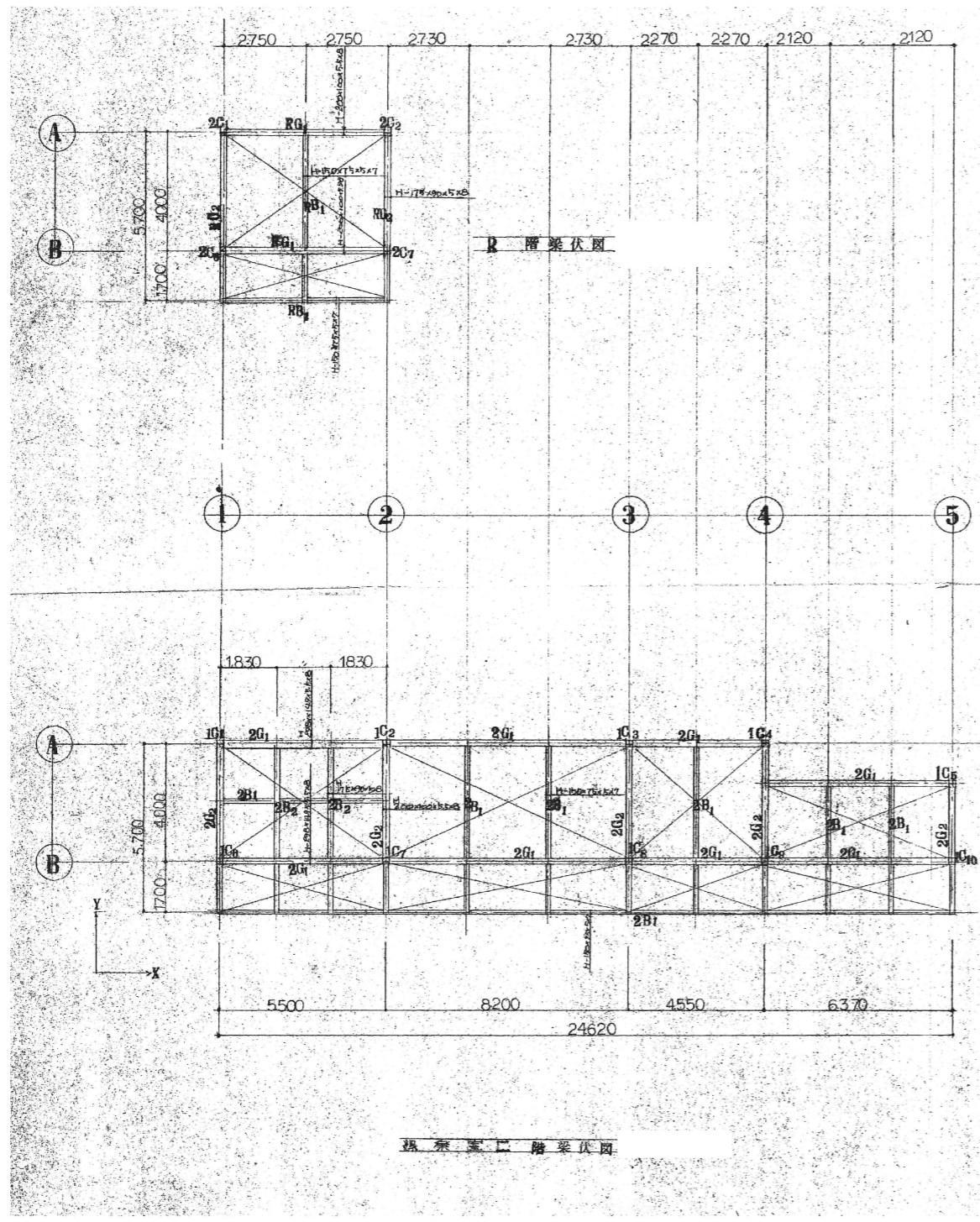
図面番号

S1-02

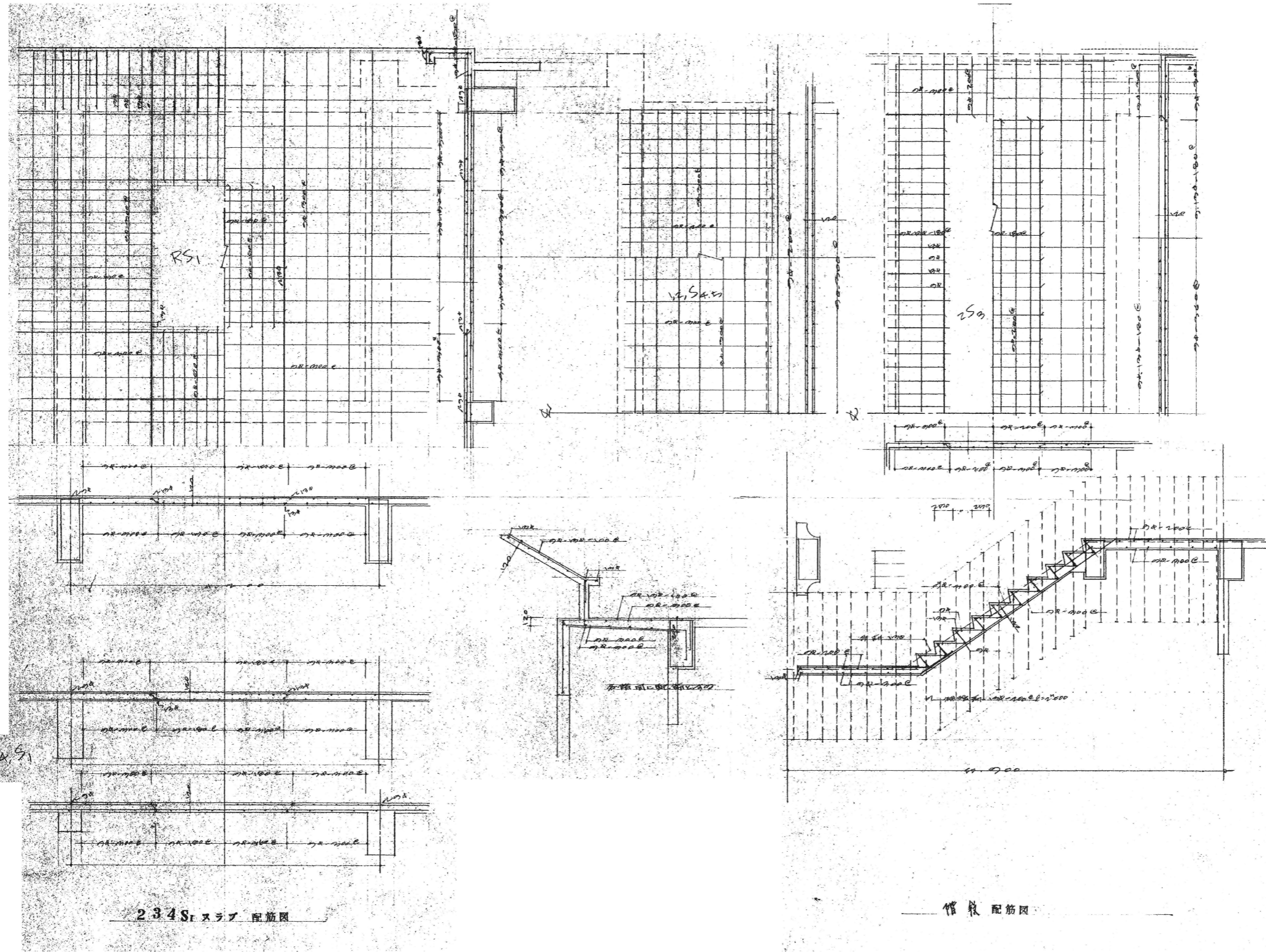


鉄筋 単筋 50mm 擁壁 50mm
 1.9m x 1.9m x 1.9m x 1.9m x 1.9m x 1.9m
 2.9m x 2.9m x 2.9m x 2.9m x 2.9m x 2.9m
 3.9m x 3.9m x 3.9m x 3.9m x 3.9m x 3.9m
 4.9m x 4.9m x 4.9m x 4.9m x 4.9m x 4.9m

メントハウス梁伏図



佐波市生活環境課	工事名 災害等廃棄物処理事業（加茂歌代地内）解体工事	梁架図、小屋梁架図	
		年月日 2026.4	縮尺 A3 : - 図面番号 S1-04



佐渡市生活環境課

工事名

災害等廃棄物処理事業（加茂歌代地内）解体工事

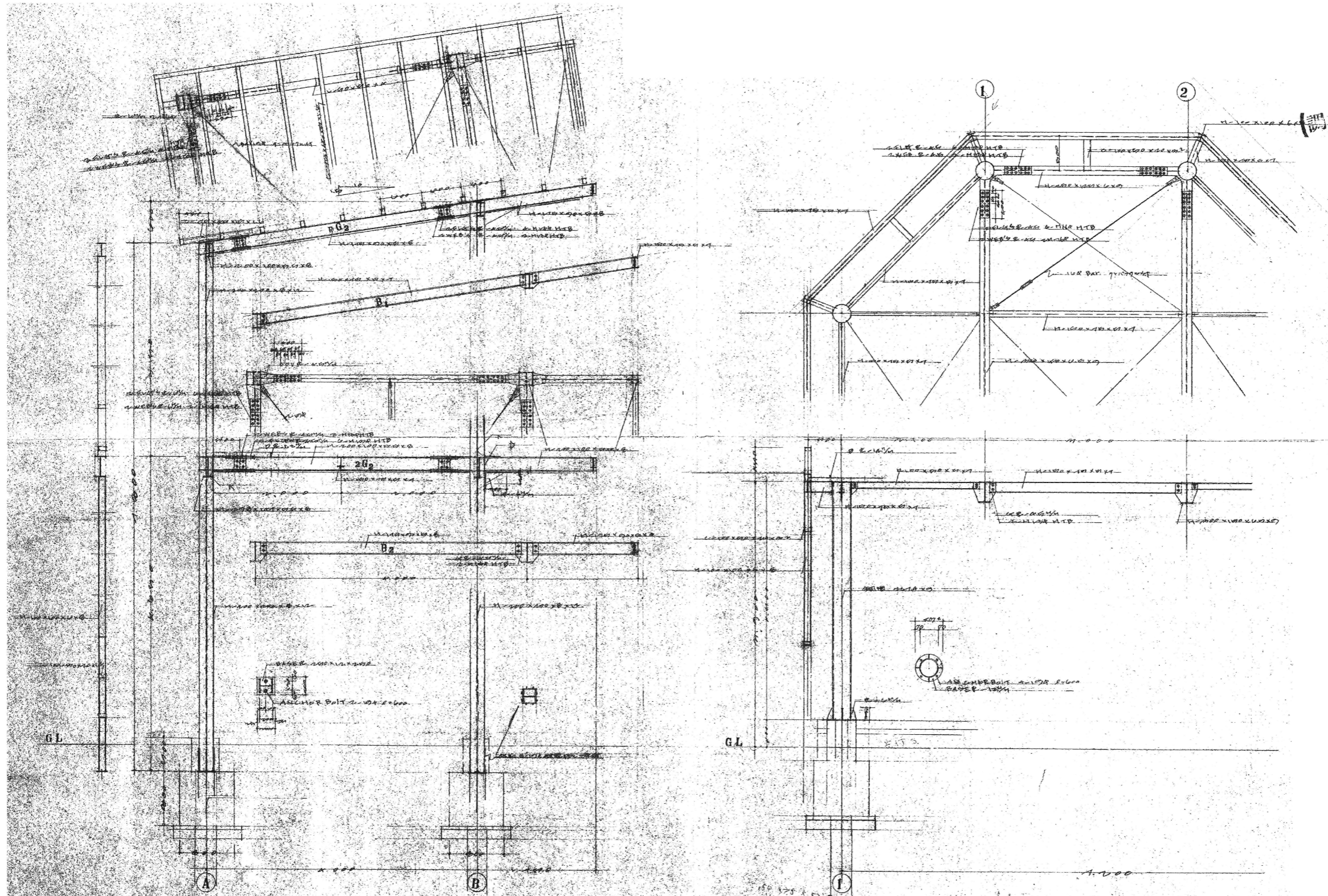
2階・3階・4階スラブ配筋図、階段配筋図

年月日 2026.4

縮尺 A3: -

図面番号

S1-05



佐波市生活環境課

工事名

災害等廃棄物処理事業（加茂歌代地内）解体工事

鉄骨詳細図

年月日

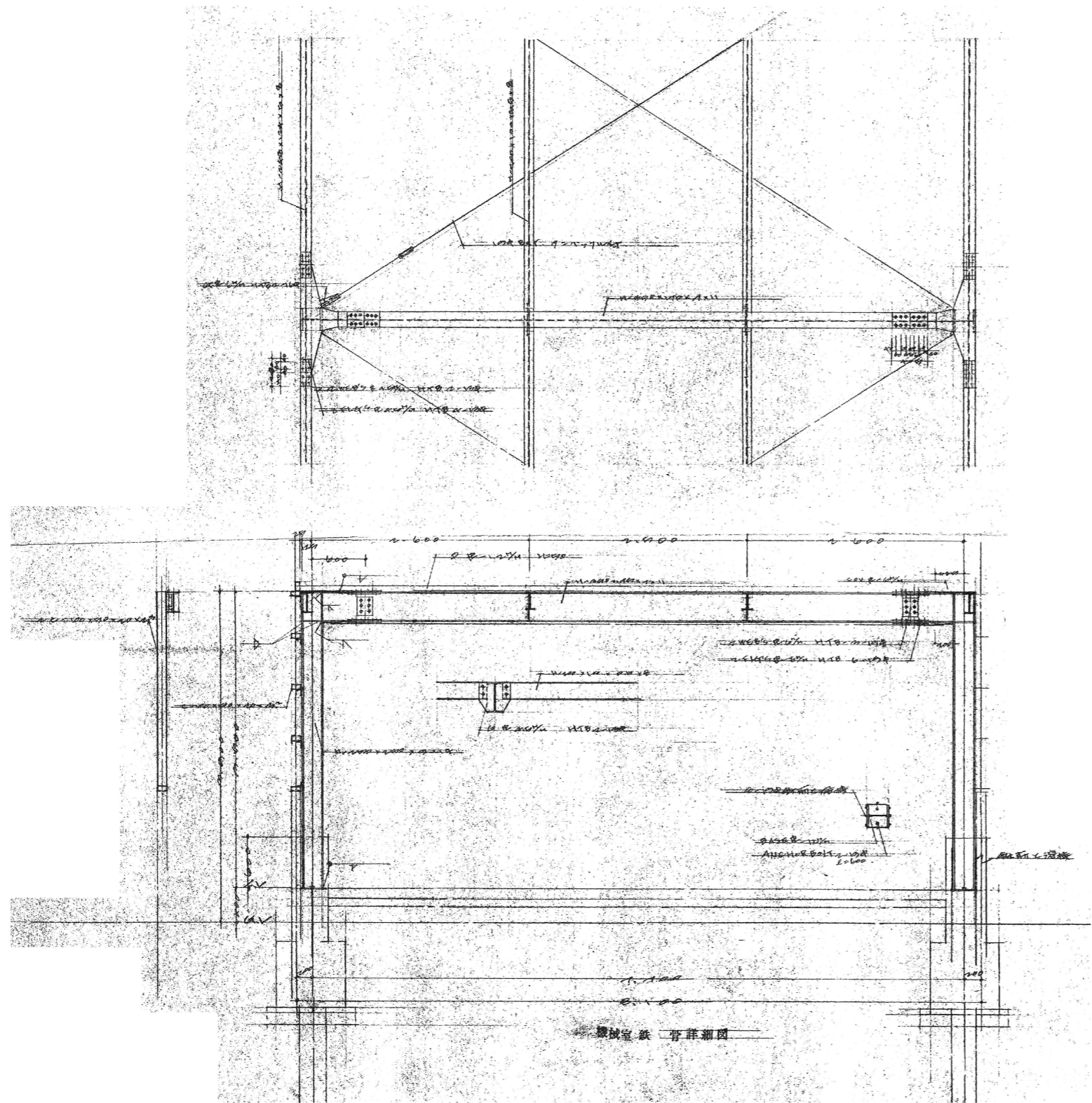
2026.4

縮尺

A3:—

図面番号

S1-06



佐渡市生活環境課

工事名

災害等廃棄物処理事業（加茂歌代地内）解体工事

機械室鉄骨詳細図

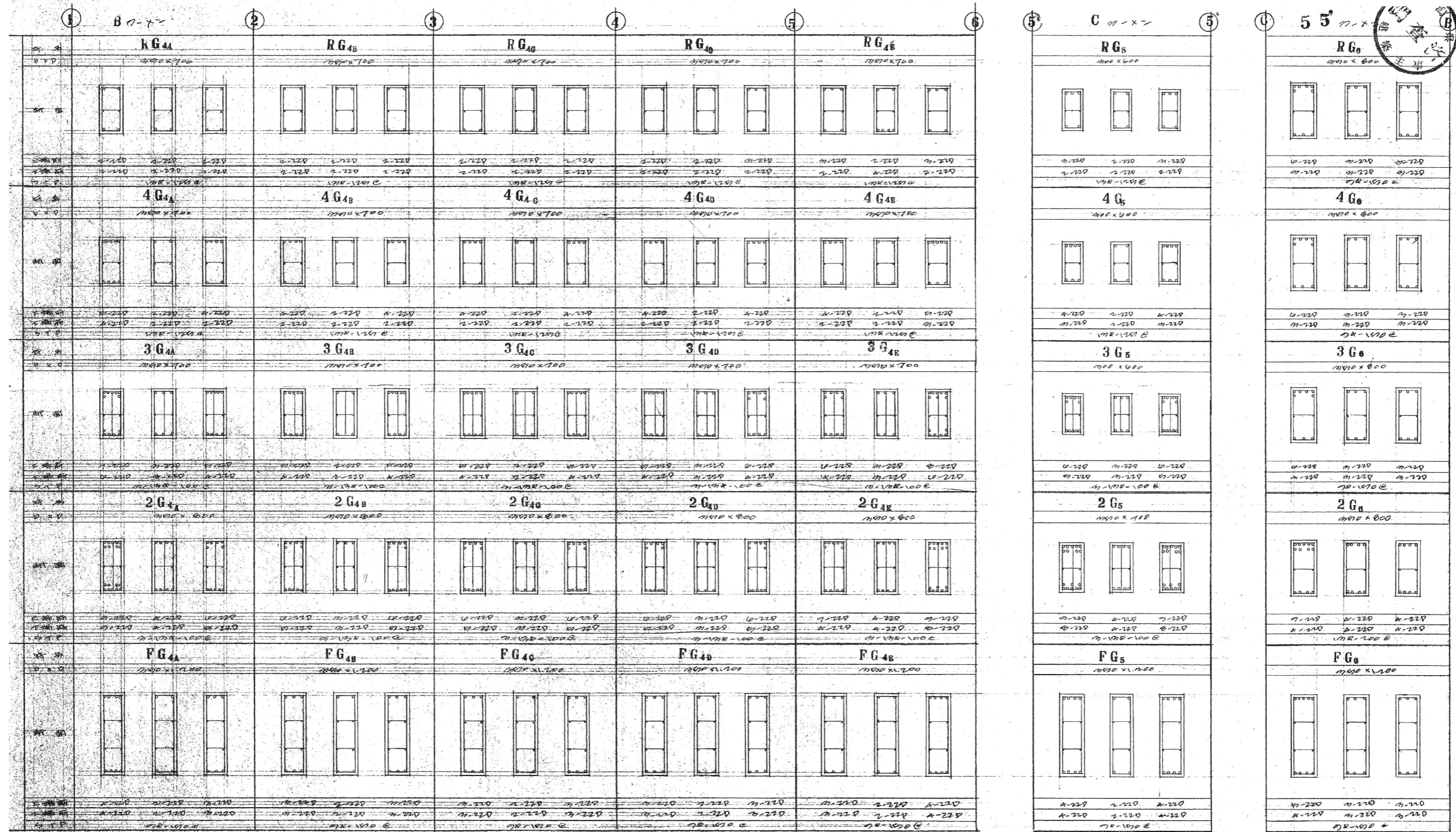
年月日 2026.4

縮尺 A3 : -

図面番号 S1-07

鉄骨梁 断面リスト Scale 1:10 1:20				機械室 断面リスト Scale 1:10 1:20		鉄骨 断面リスト Scale 1:10 1:20					
部	材	規格	位置	部	材	規格	位置	部	材	規格	位置
RC	RC	RC	RC	B	B	B	B	G	G	G	G
1	2	3	4	1	2	3	4	1	2	3	4
端部中央	端部中央	端部中央	端部中央	端部中央	端部中央	端部中央	端部中央	端部中央	端部中央	端部中央	端部中央
断面	断面	断面	断面	断面	断面	断面	断面	断面	断面	断面	断面
2G ₁	2G ₂	2B ₁	2B ₂	G ₁	G ₂	B ₁	B ₂	B ₃	B ₁	B ₂	B ₃
H=298x149x8x8	H=298x149x8x8	H=150x75x6x7	H=175x90x5x8	H=298x149x8x8	H=298x149x8x8	H=150x75x6x7	H=175x90x5x8	H=150x75x6x7	H=298x149x8x8	H=298x149x8x8	H=150x75x6x7
端部中央	端部中央	端部中央	端部中央	端部中央	端部中央	端部中央	端部中央	端部中央	端部中央	端部中央	端部中央
断面	断面	断面	断面	断面	断面	断面	断面	断面	断面	断面	断面
FG ₁	FG ₂	FG ₁	FG ₂	FG	FG	FG ₁	FG ₂	FG ₃	FG ₁	FG ₂	FG ₃
B x D	B x D	B x D	B x D	B x D	B x D	B x D	B x D	B x D	B x D	B x D	B x D
端部	中央	端部	中央	端部	中央	端部	中央	端部	中央	端部	中央
断面	断面	断面	断面	断面	断面	断面	断面	断面	断面	断面	断面
上端	上端	上端	上端	上端	上端	上端	上端	上端	上端	上端	上端
下端	下端	下端	下端	下端	下端	下端	下端	下端	下端	下端	下端
S T	S T	S T	S T	S T	S T	S T	S T	S T	S T	S T	S T

保架柱断面リスト 1:10		鉄骨柱断面リスト 1:10	
部	材	規格	位置
2	1	1	1
断面	断面	断面	断面
2C ₁ 2.0.7	C ₁	IC ₁ -10	C ₁
H=200x200x8x10	φ=267.8x9 R=12	H=200x200x8x10	H=200x200x8x10
断面	断面	断面	断面



佐渡市生活環境課

工事名

災害等廃棄物処理事業（加茂歌代地内）解体工事

断面リスト

年月日

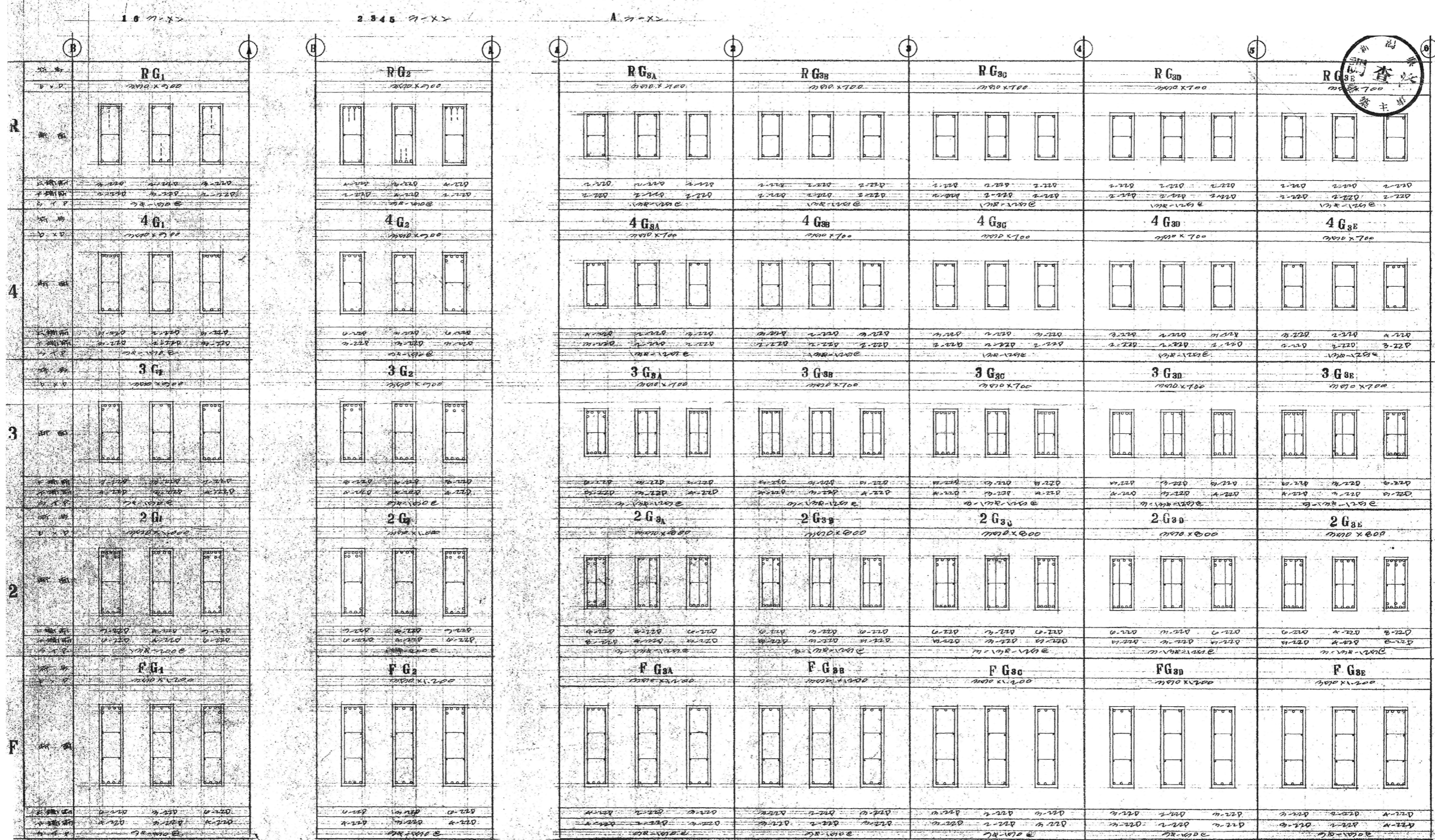
2026.4

縮尺

A3: -

図面番号

S1-09



佐波市生活環境課

工事名

災害等廃棄物処理事業（加茂歌代地内）解体工事

断面リスト

年月日

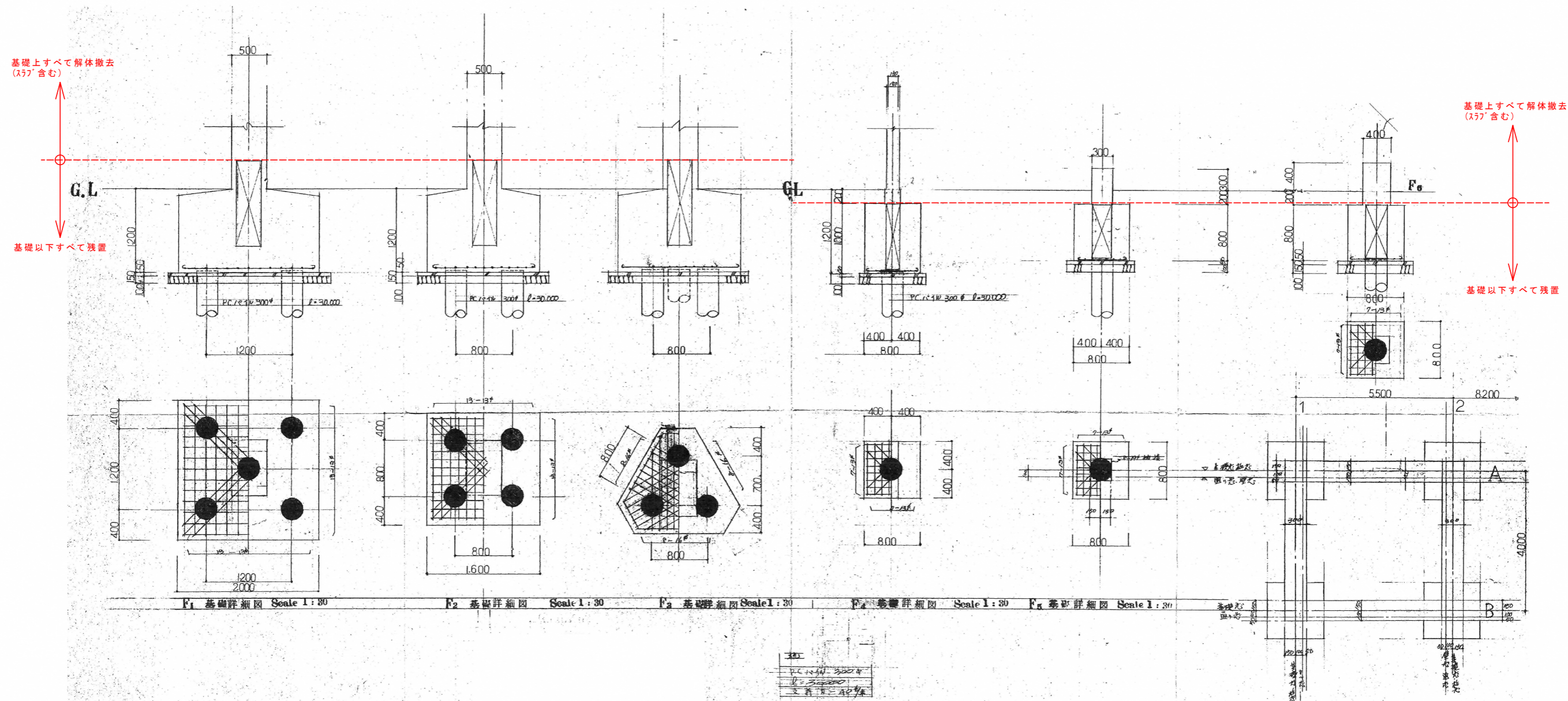
2026.4

縮尺

A3: -

図面番号

S1-11



佐渡市生活環境課

工事名

災害等廃棄物処理事業（加茂歌代地内）解体工事

基礎詳細図

年月日

2026.4

縮尺

A3: ー

図面番号

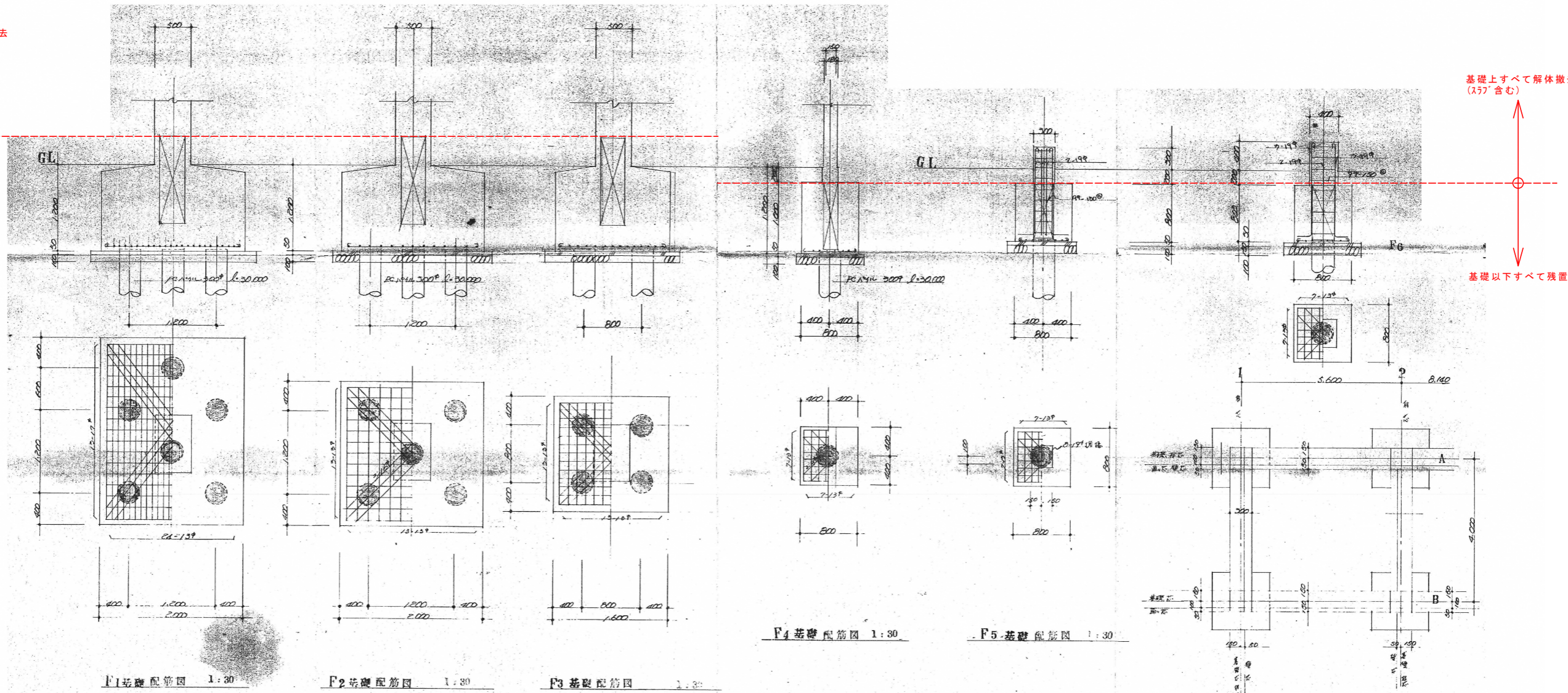
S1-14

基礎以上すべて解体撤去
(A37'含む)

基礎以下すべて残置

基礎以上すべて解体撤去
(A37'含む)

基礎以下すべて残置



佐波市生活環境課

工事名

災害等廃棄物処理事業（加茂歌代地内）解体工事

基礎配筋図

年月日

2026.4

縮尺

A3:—

図面番号

S1-15