

# 佐渡島で暮らしてみませんか...

## 佐渡定住体験住宅

さどくらし テラス  
問 080-2596-5371

### 1 ちぐさアパート 1LDK

单身・ご夫婦におすすめ！

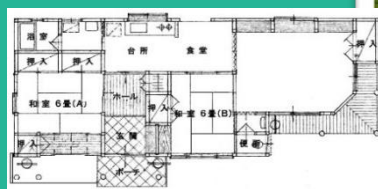
金井地区の中心部に位置し、利便性の良い総合病院や市役所、飲食店や、スーパーが徒歩圏内です。



### 2 はたの住宅A・B 3DK (Bはペット可)

ご家族で利用したい方はこちら！

住宅地の中に位置し、近くにスーパー・飲食店・温泉あり。ご家族で利用したい方はこちら！

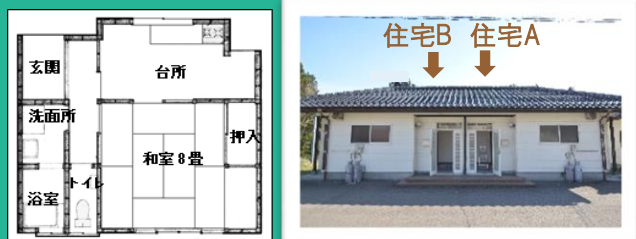


写真・間取りは、  
はたの住宅B

### 3 かわも住宅A・B 1K (Bはペット可)

単身で利用したい方におすすめ！

山間部に田畑が広がるのどかな地域。単身または夫婦でご利用したい方はこちらをどうぞ！



### 4 とよおか住宅 4DK

地域と密着し

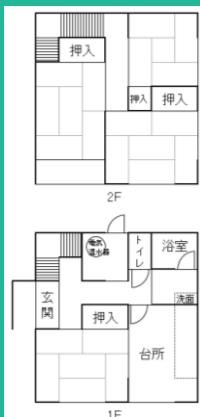
リアルな佐渡暮らしが体験できます！海も山も近く、自然に囲まれた地域です。田舎暮らしを体験したい方、ご家族で利用したい方におすすめです！



### 5 はもち住宅A 4K

ご家族におすすめ！農業体験付き

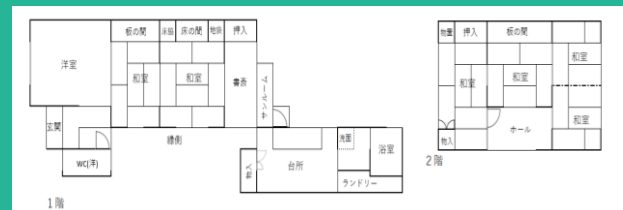
羽茂地区の中心部に位置し、近くにスーパーや飲食店があります。利用時は、羽茂農業公社の農業研修を体験していただきます。



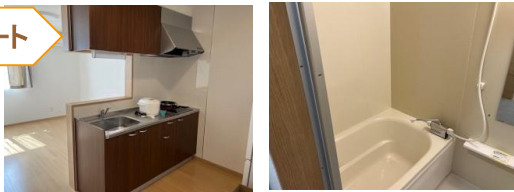
### 6 かじまち住宅 7K

ご家族におすすめ！本線沿いの物件

佐和田地区の中心部に位置し、徒歩圏内に飲食店や、スーパーあり。水回りリフォーム済。



ちぐさアパート



はたの住宅



かわも住宅



とよおか住宅



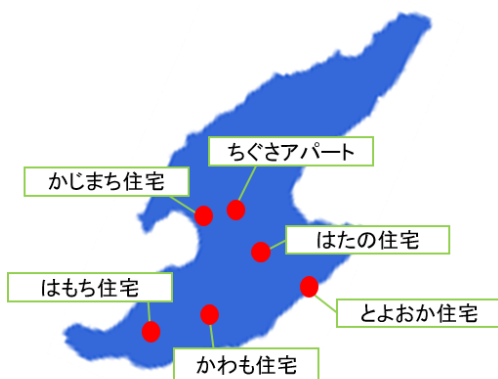
はもち住宅



かじまち住宅



全棟、インターネット環境整備済



■使用対象:佐渡市への移住希望者及びその家族

■設備:冷蔵庫・洗濯機・テレビ・エアコン等(※短期体験施設のため、住所を移すことは出来ません。)

★注意:寝具はありませんので、各自ご用意ください。

★佐渡暮らしには車が必須です。車をお持ちで無い方は利用をお断りする場合があります。

|      |   |
|------|---|
| 対象者  | 佐渡市へ移住を希望・検討している方及び同一世帯に属する家族(佐渡出身の方や市内に親族所有の住宅がある方は対象外です。)   |
| 利用期間 | 最低1か月以上、最大6か月までの貸出。利用は1人1回限り、(累計の利用期間が6か月以内の方は、2回まで利用可能)基本的に1か所での利用で、利用期間の延長は出来ません。   |
| 利用方法 | ①利用希望期間の約1か月前までにHPの仮予約フォームからお申込みください。または電話・メールでご連絡ください。住宅の空き状況、希望期間、使用目的等を確認し仮予約いたします。<br>②借受開始の20日前までに、借受申請書・誓約書に必要書類(住民票・運転免許証の写し)を添えて提出してください。<br>③申請書を審査し、申込者に貸付許可を発行します。<br>④入居当日、申込者と佐渡市で賃貸借契約書を締結します。<br>⑤契約締結後、貸付料の納入通知書をお渡ししますので、一括前納してください。 |

住宅貸付料(光熱水費、テレビ受信料、インターネット利用料を含む)

| 住宅名                    | 若者世帯※     | 若者世帯以外    |
|------------------------|-----------|-----------|
| ちぐさアパート、はたの、とよおか、はもち住宅 | 33,000円/月 | 50,000円/月 |
| かじまち住宅                 | 40,000円/月 | 55,000円/月 |
| かわも住宅                  | 22,000円/月 | 33,000円/月 |

※若者世帯:入居開始日において申請者が次のいずれかに該当する方  
満年齢が40歳未満の方、夫婦で利用する場合は満年齢の合計が80歳未満の方、中学生以下の子供がいるひとり親世帯(親と子のみ)、又は18歳未満の子供を3人以上養育している多子世帯

お問い合わせ先  
お申込先

さどくらしテラス  
佐渡市役所  
移住交流推進課

TEL : 080-2596-5371  
TEL : 0259-67-7153  
Mail : r-iju@city.sado.niigata.jp



佐渡島に住もう



佐渡市定住体験住宅