

佐渡クリーンセンターから一時保管施設設置に搬入切替える時期について

2

- ①、③ 1炉停止期間150日間…南部3地区の燃やすごみを一時保管施設へ運搬
- ② 全炉停止期間32日間…両津と相川を除く8地区の燃やすごみを一時保管施設へ運搬

1

1 炉停止期間150日間のうち南部3地区を2～3か月間一時保管施設へ収集運搬を計画

3

② 全炉停止32日間

○ 佐渡クリーンセンターへ搬入する事業者（両津地区・相川地区）を計画。
○ 一時保管施設へ搬入する事業者は、両津・相川を除く8地区を計画。

2

全炉停止期間30日間の閑散期に両津と相川地区を除く8地区が一時保管施設へ収集運搬を計画

①、③ 150日間の場合

R8. 8～9月の2か月間を南佐渡の3地区へ一時保管施設へ搬入する計画。

R9.1月19日から2月19日までの32日間

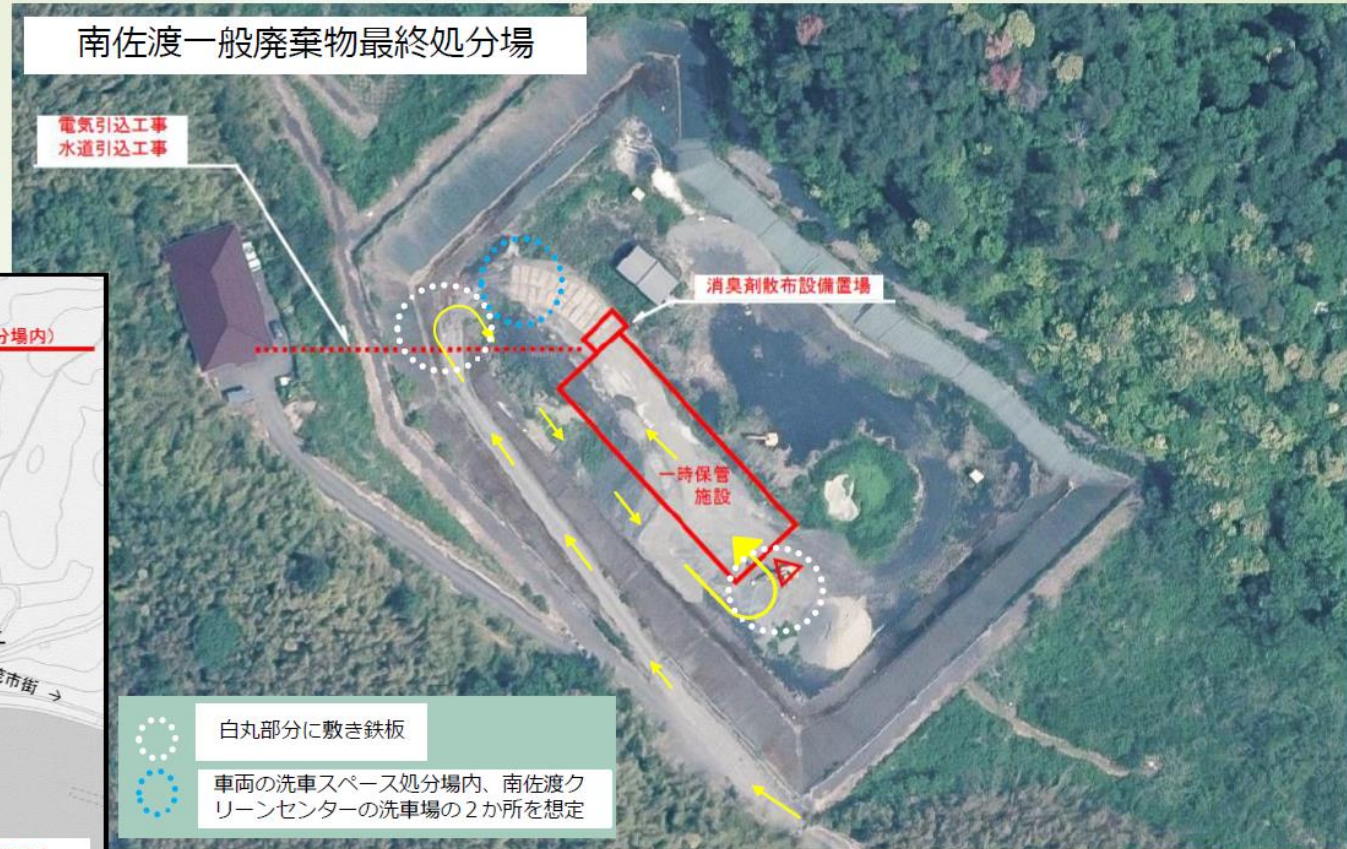


凡 例	
—	運 送 路 線
—	集 積 場
—	燃 焼 炉
—	燃 焼 炉 停 止 中
—	一 時 保 管 施 設

一時保管施設設置に搬入出ルート、位置図

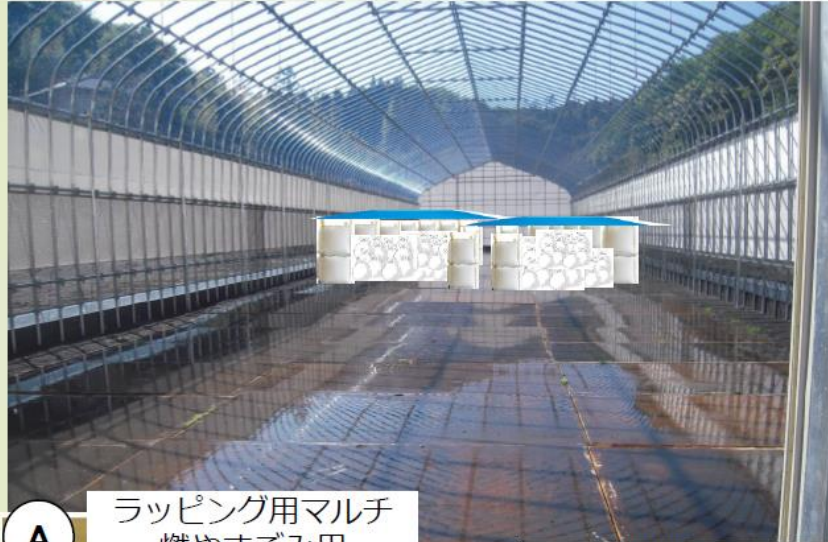
3

- ◆ごみ収集車の運搬ルート
 - ・国道350号線を通り中野建設工業（株）の資材置き場を過ぎてから県道45号線（小木物産前）を通り、南佐渡一般廃棄物最終処分場へ出入りするルート



一時保管施設の保管イメージ

4



A

ラッピング用マルチ
燃やすごみ用

マルチ 透明 0.02mm×1800
mm×200m

Ⓑ小動物除けネット
建屋の両側面へ設置

一時保管施設の燃やすごみ保管イメージ

- ① 収集車両から空けられた燃やすごみに消臭剤を散布。
 - ② 5m四方にtパックを配置、その周辺をフィルムで巻いた後、油圧ショベルにより、2～3m高に積み上げる。
 - ③ 1日分又は2日分をまとめ、消臭剤を散布
 - ④ 上面をブルーシートで被う。
- ※ ①～④の作業を繰り返し、一塊ごとにして保管を予定

B



動物用ネット
幅1.5m×50m

C



金網ネット
幅1.5m×10m

Ⓒ小口（妻側）シート
保護用に設置検討中

一時保管施設は廃棄物処理法の規定に基づき、ごみの飛散、汚汁、臭気、鳥獣被害などの防止対策を計画し、周辺環境へできるだけ負荷を与えないような機能を持たせます。

工事期間中は、冬季の状況(3ページ:運搬ルート)によっては臨港道路を通行する場合があります。通行に際し臨港道路周辺の皆様にはご迷惑をおかけいたしますが、安全には配慮する様、徹底いたしますので、何卒ご理解とご協力をいただけますようお願いいたします。

—お問合せ—

佐渡市 市民生活部 生活環境課
施設管理係 高橋：渡邊
電話 0259-63-3113