

サウンディング型市場調査 別添資料

現在の施設の名称		金泉小学校
施設の所在地		佐渡市達者1200番地2
施設の概要	建築構造	鉄筋コンクリート造
	敷地面積	14,940.00 m ²
	延床面積	4,255.00 m ²
	開館日	平成4年3月(建築年月)
	施設構成	校舎(普通教室、特別教室、教務室、ランチルームほか) 体育館
	設備	高置水槽あり
付帯施設等		倉庫 駐車場 プール 屋外運動場
特記事項		金泉小学校体育館は災害時の指定緊急避難場所となる可能性がありますので提案実現に向けては地元集落との調整が必要となります。 金泉小学校グラウンドは救急ヘリの離着陸場所に指定されていますので、提案実現に向けては、佐渡市消防本部との調整が必要となります。

概算価格

	概算売却価格	概算貸付価格
土地	7,022万円	245万円(年額)
建物	4億1,437万円	2,983万円(年額)

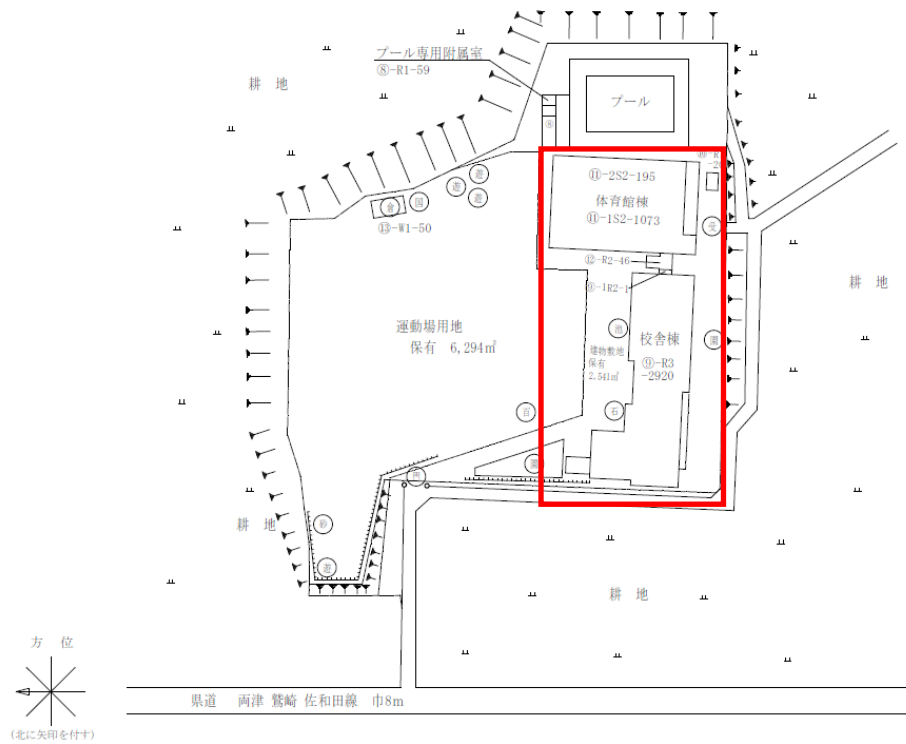
※概算価格は目安であり実際に売却または貸付する際の最低価格とは異なります。

※土地価格については、校舎・体育館・プール・グラウンド等を含む敷地全体で算出しています。

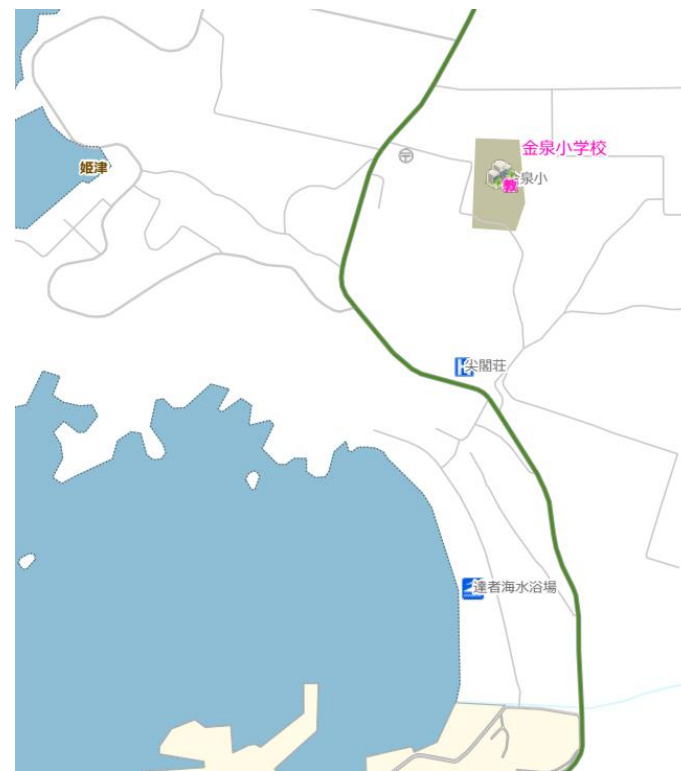
写真



参考資料 1 「施設図面」



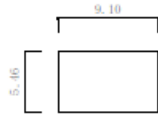
貸付範囲



施設案内図

貸付物件平面図

⑬ 倉庫

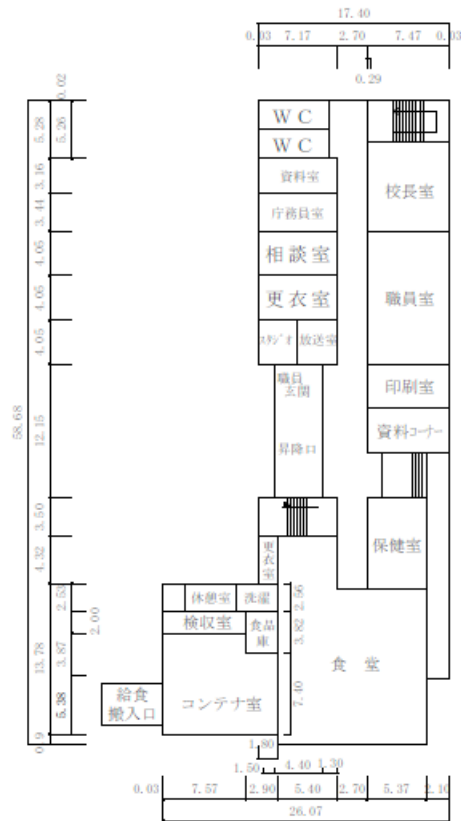


⑩ 機械室



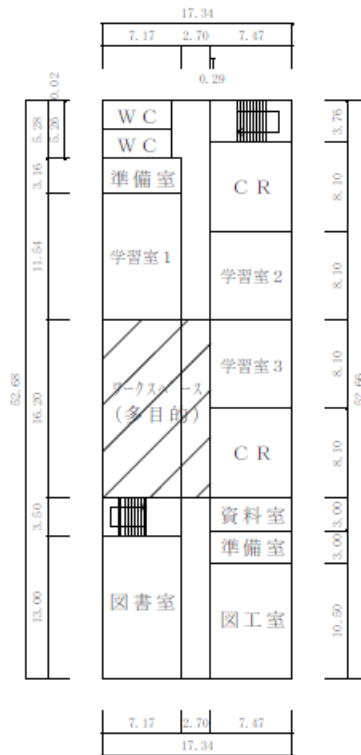
1階 平面図

⑨



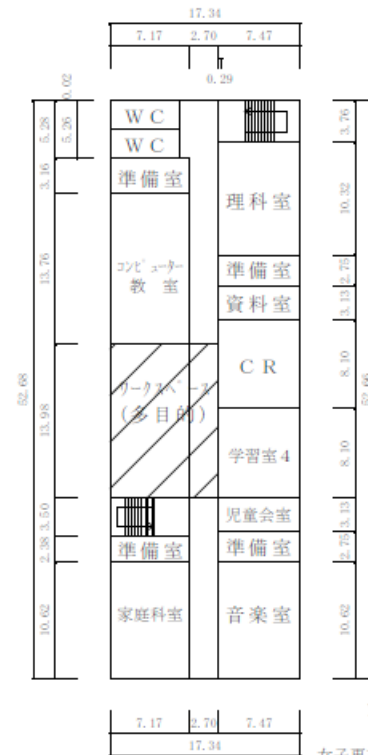
2階 平面図

⑨

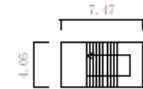


3階 平面図

⑨



PH 平面図



多目的スペース 298㎡
 2階 16.20×(7.17+2.70)=159.894
 3階 13.98×(7.17+2.70)=137.9826
 計 297.8766

プール専用附属室



食堂 316㎡
 ・ 4.32×1.80=7.760
 ・ (4.32+13.78+0.9)×5.40=102.6000
 ・ 14.11×(2.70+5.37)=113.8677
 ・ (5.38+3.87)×7.57=70.0225
 ・ 7.40×2.90=21.4600
 計 315.7262

プール専用
 付属室 59㎡
 15.35×3.85
 =59.0975

考資料2 改築・修繕履歴

年度	区分	内容	費用(円)
令和 4年度	工事	高圧ケーブル更新工事	1,188,000
	修繕	中継オイルタンク通気管修繕	363,000
		ガス漏れ警報器交換修繕	95,920
		職員室照明修繕	68,640
		受水槽ボールタップ修繕	255,200
令和 5年度	工事	ランチルームエアコン移設工事	712,800
	修繕	職員室照明修繕	77,000
		屋外スピーカー故障修繕	55,550
		体育館男子トイレセンサー取替修繕	99,000
		受変電設備 LBS・ヒューズ取替修繕	479,600
		玄関扉戸車修繕	53,900
		女子トイレフラッシュバルブ修繕	29,700
		体育館非常口引戸修繕	27,500
令和 6年度	修繕	玄関天井修繕	126,500
		2階女子トイレ修繕	8,800
		3F・体育館女子トイレフラッシュバルブ取替修繕	99,000
		消火栓ポンプ修繕	434,500
令和 7年度	修繕	ガス漏れ警報器交換修繕	12,650
		階段踊り場採光ガラス養生	52,250
		2階渡り廊下煙感知器交換修繕	85,250