

サウンディング型市場調査 別添資料

現在の施設の名称		ふすべ村体験学習施設
施設の所在地		佐渡市羽茂小泊 1138 番 1、1141 番 1、1141 番 2、1143 番 1、1144 番 1、1565 番
施設の概要	建築構造	木造平家建
	敷地面積	10,626 m ²
	延床面積	813.20 m ²
	開館日	平成9年
	施設構成	管理棟、休憩施設、実習室、宿泊施設 参考資料1「施設図面」参照
設備	参考資料2「設備リスト」参照 その他詳細な設備は閲覧対応とします。	
付帯施設等		駐車場 備品等：別表参照 設備等：参考資料2「設備リスト」参照
特記事項		当該施設は行政財産であり、財産処分に当たっては条例廃止が必要となります。

概算価格

	概算売却価格	概算貸付価格
土地	2475 万円	86 万円（年額）
建物	2541 万円	183 万円（年額）

※概算価格は目安であり実際に売却または貸付する際の最低価格とは異なります。

※建物価格については、管理棟、休憩施設、実習室、宿泊施設を含む全体で算出しています。

写真 体験棟



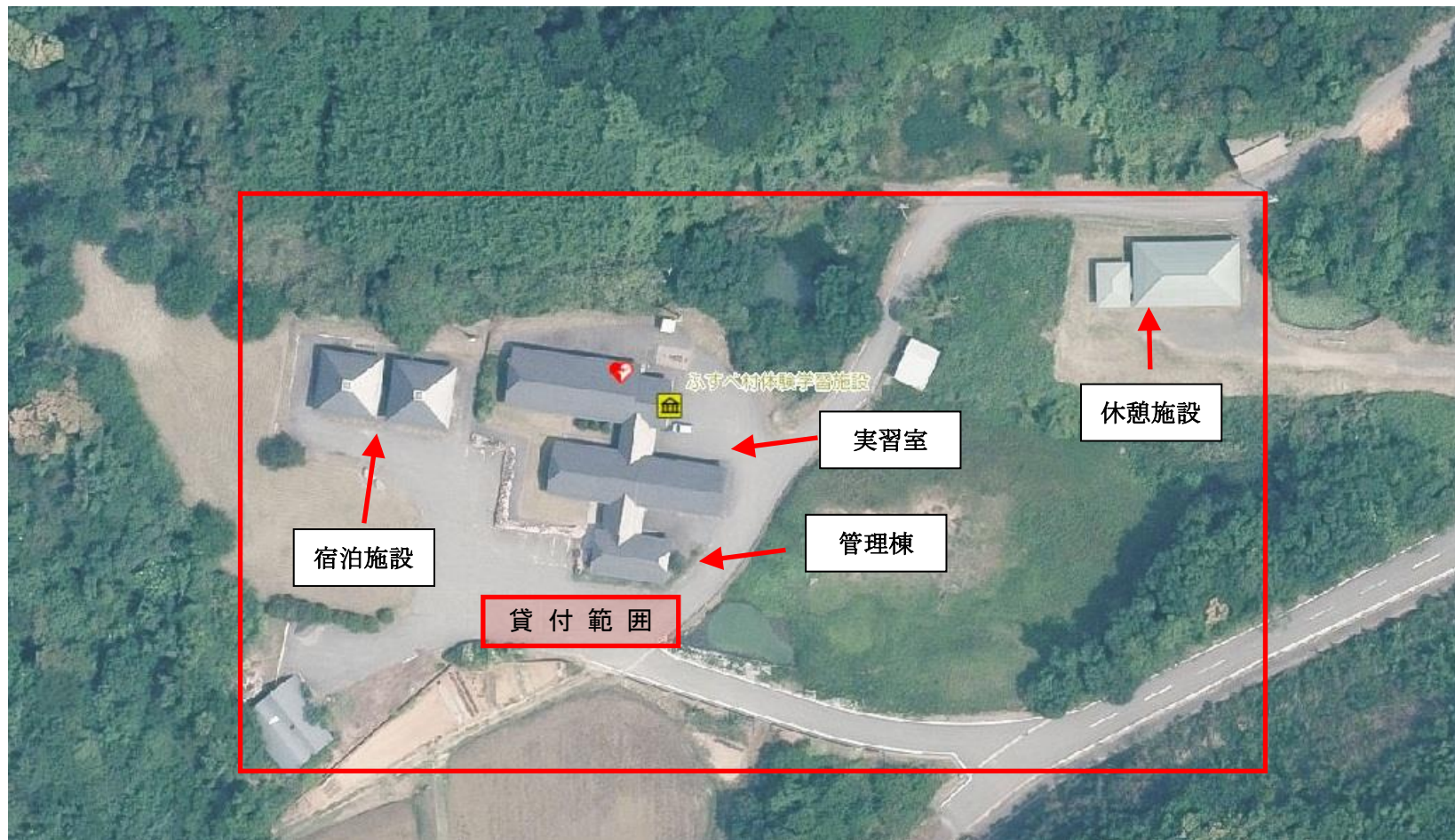
写真 宿泊棟



別表 備品等

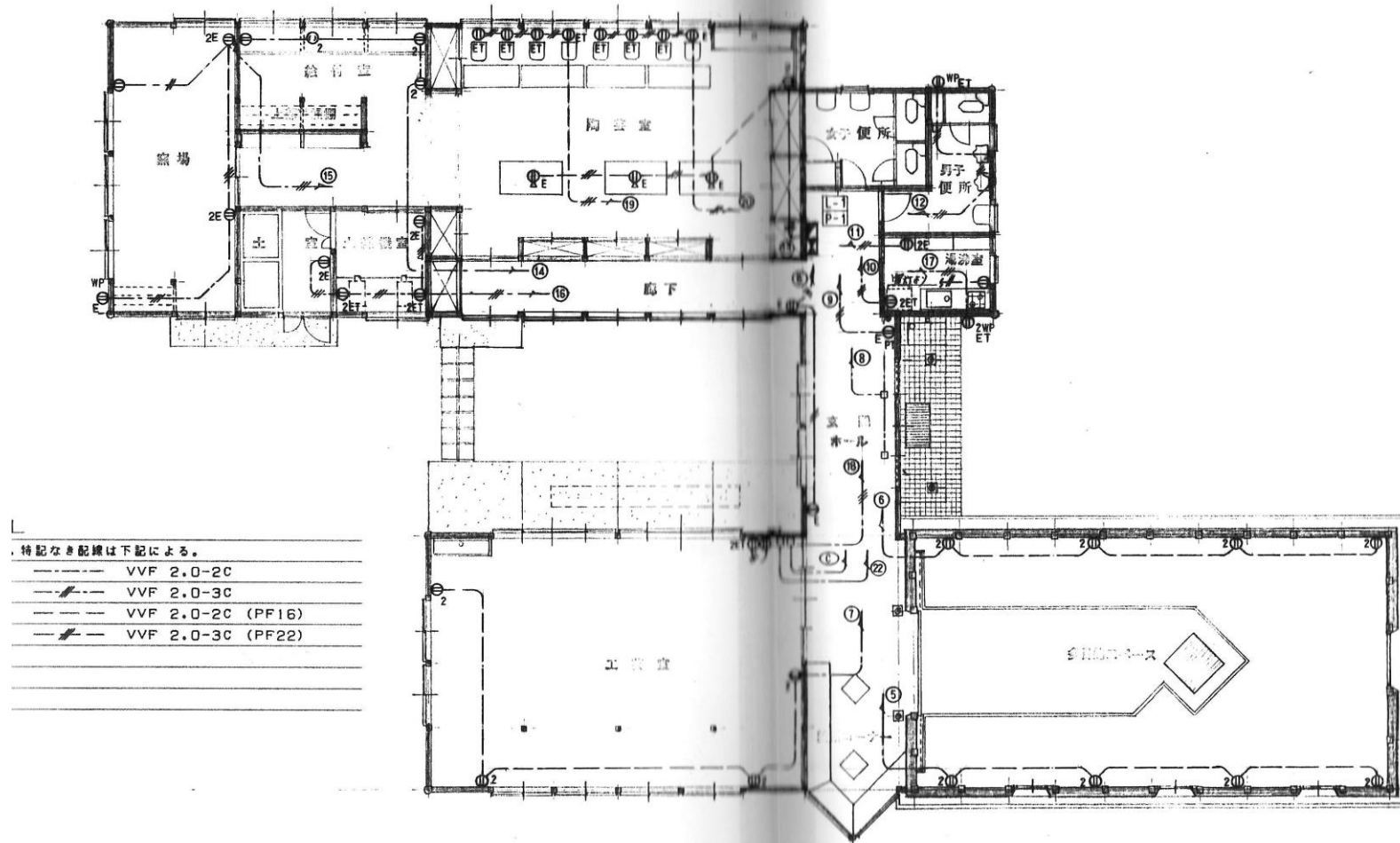
種類	規格・構造	数量	備考
ノートパソコン	MousePro-NB530F	1	管理棟
冷蔵庫	日立 R - V38RVN	1	
プリンター	キャノン TS5430WH	1	管理棟
デジタルコードレス FAX	Panasonic KX-PD315DL-S	1	管理棟
ルームエアコン	三菱電機 MSZ-AXV3624S-W	1	実習室

参考資料1 「施設図面」



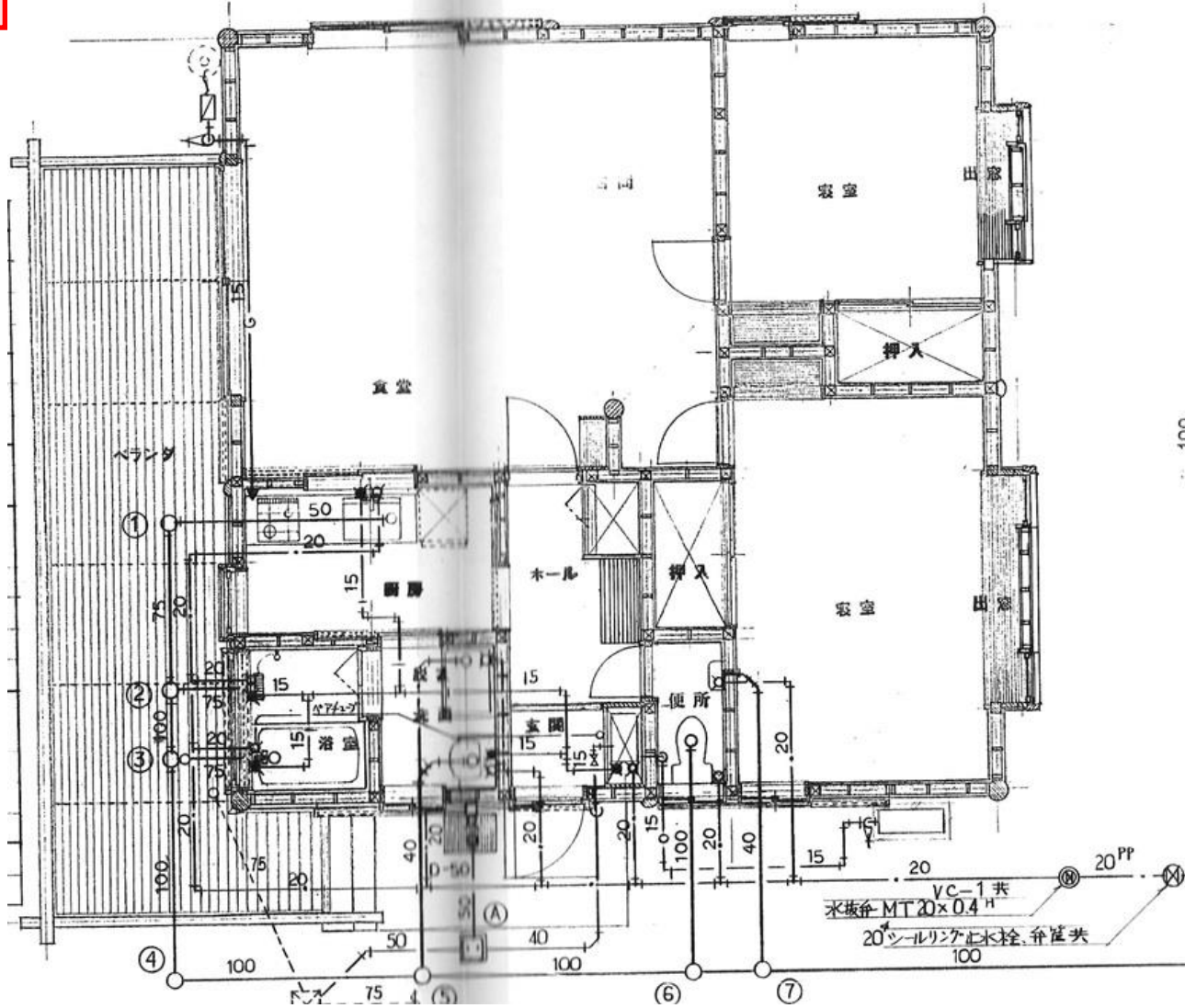
施設案内図

貸付物件平面図



実習室

貸付物件平面図



宿泊施設

参考資料2 設備リスト（主要な設備、機器を記載）

【管理棟】

機器名称	記号	数量	形式等
衛生器具設備		1 式	
給水設備		1 式	
給湯設備		1 式	
排水設備		1 式	し尿処理浄化槽
電灯設備		1 式	
コンセント設備		1 式	
非常灯・誘導灯設備		1 式	
自動火災報知設備		1 式	
①受信機 P 型 2 級 3 回線		1 台	壁掛型
②受付防災盤			

【宿泊施設】

機器名称	記号	数量	形式等
衛生器具設備		1 式	
給水設備		1 式	
給湯設備		1 式	
ガス設備		1 式	
排水設備		1 式	し尿処理浄化槽
電灯設備		1 式	
コンセント設備		1 式	
厨房器具設備		1 式	
空気調和設備		1 式	冷暖房
換気設備		1 式	

参考資料3 改築・修繕履歴

【ふすべ村】

年度	区分	内容	費用(円)
令和 2年度	修繕	体験学習館浄化槽ブロワ部品交換	7,260
		宿泊棟集水桝フタ修繕	87,450
		網戸張替え修繕	28,072
		宿泊棟 LED 電球交換	95,040
		宿泊棟住宅用火災警報器取替修繕	110,000
		誘導灯器具修繕	462
		網戸張替え修繕	28,072
		裂織実習棟 LED 等照明器具修繕	144,320
		駐車場看板修繕	187,000
令和 3年度	修繕	事務室照明修繕	170,390
		玄関建具調整及び鍵取付	6,994
		誘導灯蓄電池取替修繕	9,350
		風字硯棟3人部屋窓引手不具合修繕	8,470
		駐車場区画線修繕	77,000
		宿泊棟 風字硯、円面硯門灯取替	55,550
		裂織棟照明器具取替	99,990
		浄化槽マンホール蓋修繕	198,000
		宿泊棟（円面硯）修繕	110,000
		誘導灯用蛍光管取替修繕	1,122
		事務所棟エアコン室外機修繕	23,100
		令和 4年度	修繕
女子トイレ照明修繕	21,780		
誘導灯修繕	9,350		
寝室滑り出し窓ハンドル修繕	15,400		
令和 5年度	修繕	機織り機修繕	11,550
		放流桝漏水修繕	30,030
		宿泊棟キッチン周り修繕	52,470
		自動ドア修繕	85,800
		宅内電話・インターネット配線修繕	63,800
		通信ケーブル修繕	56,100
		宅内電話線、エアコンリモコン線修繕	10,450
令和 6年度	修繕	フラッシュバルブ取替修繕	22,000
		通信宅内損傷に伴う張替修繕	63,800