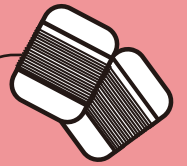
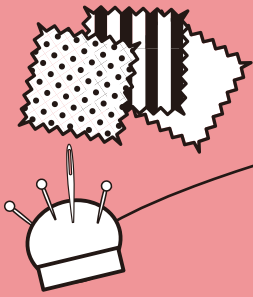
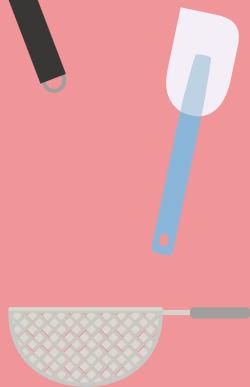


手作り商品

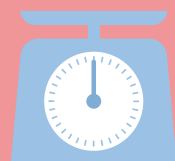
カタログ



毎日の生活を
楽しく彩る商品の
ご紹介です



佐渡授産ネットワーク



「佐渡授産品カタログ」を
手にとっていただいた皆様へ

生まれながらにして、または不慮の事故や病気などで「障がい」を抱えたため、「就職したい」「人並みの収入を得て自立した生活を送りたい」そんな望みをかなえることが困難になった方々があります。

佐渡島内には9箇所の「授産施設」があります。ここでは障害のある方々が、草むしりや箱詰めなどの軽作業、食品や小物類の製造販売など、「授産活動」を行いながら工賃を得ています。

一度にたくさんの物は作れません。完璧な作業とは言えないかもしれません。けれど、ここには一生懸命働くこと、自分の作った製品が売れたことに対する「喜び」があります。たとえ時間がかかっても、丁寧に、丁寧に、作り上げようという「想い」があります。

「佐渡授産品カタログ」はそんな想いの詰まった「授産品」たちを集めています。既に人気商品となっている物から、「あの施設ではこんな物を作っているのか」という新たな発見もあると思います。

心を込めて作った授産品を御覧いただき、興味を持たれた方は、ぜひ一度授産施設に足を運んでみて下さい。障害のある方々が、いきいきと働く姿を見ていただければ幸いです。



Contents

相川岩百合	p2-3
あいかわ希望の家	p4-5
愛らんど新穂	p6-7
愛らんど畑野	p8-9
あんずの家	p10-11
サウスクラブ	p12-13
さわやか	p14-15
チャレンジド立野	p16-17
まつはらの家	p18-19
障がい者授産品	
応援サポートのご案内	p20
佐渡授産ネットワーク一覧	p21



販売品目

食品



食堂



手芸



工芸



相川岩百合

TEL:74-0017 FAX:74-0018



仲間とだから、がんばれる



一つ一つ 一手間 二手間
心を込めて作っています。



相川岩百合ではこんなことをやっています

- ・受注作業 県生協の委託を受け、昼食弁当の販売。市内衣料品店のタオルたたみ、箱入れなどを行っています。
- ・独自作業 好評のパン・クッキー・パウンドケーキ、佐渡島昆布茶やストラップ・マグネットなどの加工品、雑巾・花布巾などの手芸品の製造販売をしています。



〈最寄りのバス停〉本線・七浦海岸線・海府線：「きらりうむ佐渡」下車 徒歩 3 分

〒 952-1511 佐渡市相川栄町 24 番地 E-mail:aikawa-iwayuri@e-sadonet.tv



- ①**手作りパン(3個入) 250円 **②**ごまクッキー 150円 **③**みそクッキー 150円 **④**チョコクッキー 150円
⑤椅子(小・大) 500円・1000円 **⑥**クラフトバック 1500円 **⑦**クラフトかご 800円
⑧アニマルクラフトかご 400円 **⑨**クラフトマスコット 300円 **⑩**佐渡梅昆布茶 450円
⑪佐渡島昆布茶 400円 **⑫**昆布マドラー付:佐渡島昆布茶 650円
⑬昆布マドラー付:佐渡梅昆布茶 700円 **⑭**めかぶちつぶ 250円 **⑮**島わかめ 200円
⑯島昆布(大) 400円 **⑰**金山昆布 100円 **⑱**島昆布(小袋20個入り) 400円 **⑲**おしゃぶり昆布 50円
⑳あわびストラップ(2個入り) 400円 **㉑**あわびマグネット(10個入り) 400円 **㉒**トキのお守り 250円
㉓島ふりかけ 600円 **㉔**あごだし粉 500円 **㉕**佐渡海洋深層水(軟水) 100円 **㉖**雑巾(3枚組)100円
㉗花布巾 300円~400円 **㉘**小袋セット(チョコクッキー1個、パウンドケーキカット2個) 400円
㉙パウンドケーキ(プレーン・バナナ・ココア・抹茶・佐渡みそ) 各300円 その他御相談に応じます。

販売品目

食品



食堂



手芸



工芸



愛らんど相川

TEL・FAX: 74-0696

こんなことに気を付けながら作業しています



調理班ではおからの入ったコロケとキャベツたっぷりのメンチカツを製造しています。注文販売にて販売しています。



織り物班では縦糸に3cm×7cmの布を1枚ずつ結んで座ぶとんや玄関マットを作っています。一目一目ていねいに織りあげています。



木工班では、職員が糸のこで切ったパズルなど紙ヤスリで1個ずつていねいにヤスリがけをし、持った時に手にやさしく仕上げています。



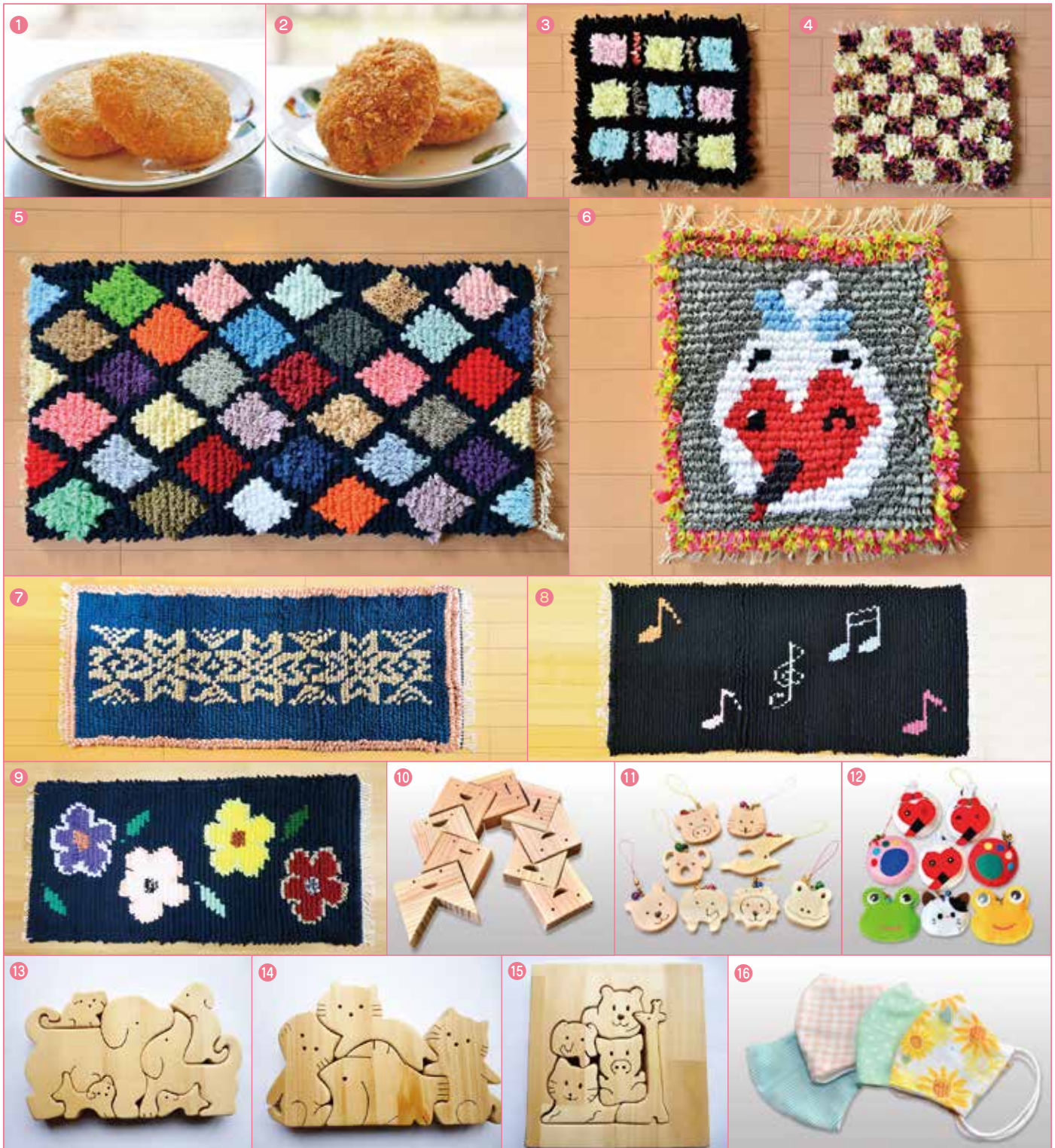
愛らんど相川ではこんなことをやっています

- ・通年作業 コロケ、メンチカツ、結び織り、木製パズルなど。
- ・受注作業 葬祭用タオルたたみ、チラシ折り、封筒詰めなど。
- ・作業の他にも体力作りにウォーキングを実施しています。



〈最寄りのバス停〉本線・七浦海岸線・海府線：「きらりうむ佐渡」下車 徒歩 3分

〒952-1511 佐渡市相川栄町 24 番地



- ①**コロツケ 1個 100円 **②**メンチカツ 1個 120円 **③**~**④**結び織り座ぶとん 700円
⑤マット 3,000円 **⑥**トッキッキーマット 700円 **⑦**~**⑨**結び織り玄関マット 2,000~3,800円
⑩木製パズル 1,500円 **⑪**木製キーホルダー 250円~ **⑫**フェルトのマスコット 250円~
⑬木製パズル(イヌ) 1,800円 **⑭**木製パズル(ネコ) 1,800円 **⑮**木製パズル(アニマル) 2,500円
⑯布マスク 200円~

結び織りは日にちをいただければ注文も承ります。
 色合いにつきましても在庫の布を使用するため変わる場合があります。

販売品目

食品



食堂



手芸



工芸



愛らんど新穂

TEL・FAX：67-7581



こんなことに気を付けながら作業しています



★しあわせ こがねもち

佐渡産こがねもちを使った切り餅。
やわらかくて、とっても美味しいです。
寒い工場で元気にがんばっています。



★お惣菜・おこわ・お弁当

愛らんど畑野のしあわせ豆腐を使った揚げ出し豆腐や春巻き、油揚げを使った玉子巾着やおこわいなりなどを「おいしく食べてね!!」と心をこめて作っています。



★ガスメーター分解作業

不要になったガスメーターを分解してリサイクルをしています。安全に気を付けて作業を行っています。



★愛らんど新穂のきずなの油揚げ

愛らんど畑野のしあわせ豆腐を使って作る揚げ製品。
甘みそ味や辛みそ味の油揚げに大判の素あげや厚あげ。
1枚1枚、心をこめて丁寧に揚げています。



ようこそ愛らんど新穂へ

「みんな仲間」を合言葉に
助け合いながら頑張っています。



〈最寄りのバス停〉南線：「潟上坂上」下車 徒歩 5 分

〒 952-0103 佐渡市新穂潟上 718 番地



- ①**油あげ 3枚入 280円 **②**甘みそ油あげ 3枚入 280円 **③**辛みそ油あげ 3枚入 280円
④生姜油あげ 3枚入 280円 **⑤**厚あげ 3コ入 280円 **⑥**ミニ油あげ 5コ入 160円 **⑦**がんも 5コ入 150円
あわせこがねもち **⑧**よもぎ 10切 550円 **⑨**白 10切 500円 **⑩**玄米 10切 600円 **⑪**ゆず 10切 500円
⑫白 6切 300円 **⑬**よもぎ 6切 330円 **⑭**玄米 6切 360円 **⑮**むらさきいも 6切 300円
⑯玉子巾着 300円 **⑰**豆富はるまき 400円 **⑱**鶏から揚げ 500円 **⑲**おこわいなり 300円
⑳鮭しそおこわ 300円 **㉑**揚げ出し豆富 300円 **㉒**からあげ弁当 600円

火～金曜日まで日替りで販売しております。お気軽にお問い合わせ下さい。

販売品目

食品



食堂



手芸



工芸



愛らんど畑野

TEL・FAX: 66-3901

こんなことを心がけながら作業しています



★豆富づくり

いつも一生懸命にお豆腐をつくっています! 目標は「佐渡中の食卓にしあわせが届くこと」です。



★打ち豆

トン・トンとていねいに打っています。

一日1500個打つのを目標に頑張っています。



★裂き織り

毎日、一生懸命織っています。

コースターや小銭入れ、バッグ等のいろいろな製品を作っています。

ようこそ愛らんど畑野へ

みんな仲間
しあわせに



〈最寄りのバス停〉南線:「仙道」下車 徒歩3分

〒952-0202 佐渡市栗野江1810番地21



- ①しあわせ豆富:豆の味が濃く舌ざわりのなめらかなお豆富です。(*^-^*) ★半丁(400g)200円
- ②かりんとう:大サイズ(食べごたえのある大きなサイズ。)、小サイズ(1口で何コも食べられる小さなサイズ)をお取り寄せで売ってます。)味も豊富なので、色々な種類をお楽しみ下さい。(^^)
- ★大サイズ1袋(130g)310円 ★小サイズ1袋(40g)155円
- ③打ち豆:毎日1つ1つていねいに打って作ってます。お味噌汁などにいれて食感をたのしんでください!
- ★1袋(140g)120円
- ④まいたけ:ボリュームーなサイズのまいたけです。まいたけご飯や、バターいためなど1袋で、いくつかの料理が楽しめます!! ★1袋410円

販売品目

食品



食堂



手芸



工芸



あんずの家

TEL: 23-3303 FAX: 23-3306

こんなことに気を付けながら作業しています



★薪作業

お風呂やストーブの燃料となる薪を作っています。材料となる木を自分たちで調達してきます。伐採してきた木をのこぎりで決められた寸法に合わせて切り、薪割り機で等分に割ります。割った木を綺麗に束ねて出荷します。配達もします。



★施設外作業

通年を通して、公園トイレ清掃や行政舎の掃除等を行っています。5月から10月にかけて、公園や保育園などの除草作業を行っています。また、側溝清掃も行っています。



★室内作業

室内作業では、自主作業として手工芸作品製作、パソコン解体作業、ウエス製作などを行っています。また、受託作業として洗濯物たたみ、封入作業などを行っています。



★データ入力作業

パソコンでアンケート集計やテープ起こし作業を行っています。



あんずの家ではこんなことをやっています

あんずの家では就労移行支援サービス利用者さんと就労継続支援B型サービス利用者さんとがそれぞれの作業（受託・自主作業）に一生懸命取り組んでいます。また、施設外就労や施設外支援（実習等）に出ることで、一般就労へ向けての訓練を行っています。小型家電解体やウエス作業は佐渡のゴミ減量化とリサイクルに、薪や竹製品、廃油石鹸は環境保全にと佐渡の環境と寄り添った作業を行っています。



〈最寄りのバス停〉本線・南線・東海岸線・内海府線：「監督署前」下車 徒歩3分（案内板あり）

〒952-0014 佐渡市両津湊343番地46 E-mail: anzunoie@mist.ocn.ne.jp



あんずの家ロゴ プライスレス

- ①ドクダミ茶葉 500円 ②トキタオル 850円 ③トキアクリルタワシ 400円 ④腕カバー 300円
 ⑤廃油石けん 150円 ⑥足ふきマット 各300円 ⑦刺し子布巾 300円 ⑧刺し子コースター 300円
 ⑨刺しゅう敷物 800円 ⑩刺しゅうコースター 300円 ⑪マスク 350円 ⑫トキ根付け 400円

回収品目が 変わりました

日頃よりパソコン回収事業にご理解、ご協力をいただき、誠にありがとうございます。
 市況の変化や処分料の高騰に伴い、令和2年4月から回収品目を限定させていただきます。ご理解いただけますようお願い申し上げます。



パソコン、サーバー本体
 (液晶モニター、キーボード、マウスは除く)

ハードディスク
 (外付けハードディスク)

携帯電話
 スマートフォン

パソコンケーブル類
 (ACアダプタは除く)

ご不明な点、ご質問などがありましたら、右記までお問い合わせください。 あんずの家 〒952-0014 佐渡市両津湊343-46 (電話 23-3303)
 ※受付時間:平日8:30~17:30

販売品目

食品



食堂



手芸



工芸



サウスクラブ

おけさ柿のマスコットでおなじみのサウスクラブです。

TEL: 88-2815 FAX: 67-7156



んなことに気を付けながら作業しています



★パン作り作業

なるべく自然に近い材料を厳選し、一つ一つ丁寧に手作りしています。

購入いただくお客様へ心を込めて焼き上げています。

★打ち豆作業

地場産青大豆を一つ一つ小槌でつぶし乾燥させて打ち豆を作っています。

手作業の為、一度にたくさんは出来ませんが懐かしい味を堪能ください。



サウスクラブではこんなことをやっています

- ・手作りパン作成～販売 アンパン、クリームパン、ロールパン等多種のパンを手作りし販売しています。
- ・打ち豆の作成～販売 地場産にこだわり青大豆をつぶし～乾燥させて販売しています。
- ・作業のほかに毎月行事を行い、利用者の親睦と地域の皆様との交流を図っています。



〈最寄りのバス停〉 小木線：「羽茂商工会前」下車 徒歩3分

〒952-0504 佐渡市羽茂本郷525番地4 ホームページ <http://nttbj.itp.ne.jp/0259882815>
(営業時間 月～金 8:30～17:15 日曜祭日及び年末、夏季休業あり)



①メロンパン **②**チーズパン **③**たくあんパン **④**こしあんパン **⑤**アーモンドブレッド **⑥**きなこロール
①~**⑥**90円 **⑦**チョコメロン **⑧**抹茶チョコロール **⑨**焼カレーパン **⑩**十勝小倉あんパン **⑪**黒糖きなこあ
 ンパン **⑫**パン **⑬**塩バターロール **⑭**バニラカスタード **⑮**ベーコンチーズロール **⑯**ショコラ **⑰**ゴマロー
 ル **⑱**ウィンナーロール **⑦**~**⑱**100円 **⑲**パン250・300円 **⑳**3個入り250円

㉑3個入り300円 パンの内容及び注文はお電話か、FAXにてお問い合わせください。

★一部 当施設及び羽茂郵便局でも販売しています。(但しパンに限りがある事を御了承願います。)

★打ち豆は一袋(¥100)で販売しています。

※JA羽茂Aコープ店、小木 はなゆめ でも販売しています。

販売品目

食品



食堂



手芸



工芸



さわやか

さわやか TEL:22-3833 FAX:22-3843
カレーショップ TEL:22-3450

こんなことに気を付けながら作業しています



★カレー作り

野菜と肉が煮えたら、2種類のカレールーを炒めて香りを出します。焦がさないように気を付けて炒めます。



おいしいさわやかカレーの完成です。一口目は玉ねぎなどの甘さが口に広がり、そのあとからピリッと辛さがきます。



さわやかで製作している靴下カバーや姉さんかぶりなどの授産品をカレーショップで販売しています。お買い物だけのお客さんも気軽にご来店ください。

★食事メニュー

カレーライス	470円
カレーライス小盛	420円
カレーライス大盛	520円
カレーライス特盛	570円
カレーライス超特盛	620円
カレーうどん	520円
カレーうどん大盛	620円
オムカレー	570円

(ごはんの量に応じて50円増)

冷やし中華(夏限定メニュー大盛あり)	720円
カレードリア	570円
カレールーのみ	370円

※カレーライスはお持ち帰りできません。

★ドリンクメニュー 210円
ホットコーヒー、アイスコーヒー、りんごジュース、ココア(11月~2月)

★スイーツ
季節の果物や野菜を使用したスイーツを作っています。..... 200円

※団体でお越しの際は事前に連絡ください。10食から注文受けます。



カレーショップ

1人1人目標をもって自分のペースで働いています。働く生活を応援する施設です。



〈最寄りのバス停〉南線：「新穂小学校前」下車徒歩5分
国仲線：「新穂小学校前」下車徒歩5分

営業時間 9:30~15:00(定休日:土日祝祭日、盆休み13日~15日、年末年始29日~3日)
ラストオーダー 14:00



- ①靴下カバー 150円 ②長手袋 300円 ③花フキン 300円 ④腕カバー 150円
 ⑤トキ人形 250円 ⑥乾燥糸こんにゃく 500円 ⑦姉さんかぶり 350円
 ⑧手作りマスク (普)250円 (大)300円 (2枚入)250円



さわやかではこんなことをやっています

- ・受注作業 タオルたたみ、自販機補充、ベビー服たたみ、枝豆の皮むき、草刈りなど。
- ・独自作業 カレー製造・販売、靴下カバーなど製作・販売。
- ・島内各イベントにおいて授産品・カレーを販売しています。また、クリスマス会の実施や地域の集まりにも出店し、地域との交流も図っています。



〈最寄りのバス停〉南線：「新穂」下車 徒歩 15 分、国仲線：「新穂小学校前」下車 徒歩 20 分

〒 952-0101 佐渡市新穂長畝 910 番地

販売品目

食品



食堂



手芸



工芸



チャレンジド立野

TEL・FAX: 67-7774

こんなことに気を付けながら作業しています



「障害者就労・生活支援センターあてび」と連携し実習を取り入れながら各種職業体験



水稲、野菜等の農作業



自分達で作った野菜等を使った製菓(ビスコッティ)



パソコンや各種マナーの習得

チャレンジド立野ではこんなことをやっています

- ・チャレンジド立野とは? 『チャレンジド立野』は農業を通じて障がいのある方の自立支援活動を応援します。
障がいのある方ができる限り自立することを目標としながら、農業を通じて社会・地域と関わる事で、地域農業の一端を担いつつ地域活性化を図り、共に豊かに暮らすことを目標とします。
- ・対象者は? 働きたいのに、働きづらさを抱えた人(基本的に、身体、知的、精神、発達障がいなどの障がいのある人。)



〈最寄りのバス停〉本線:「三瀬川」下車 徒歩 15分(約600メートル)

〒952-0026 佐渡市立野 333 番地 facebook:<https://ja-jp.facebook.com/challengedtateno>



佐渡産米粉のビスコッティ

- ①いちご 270円
- ②ココア 270円
- ③佐渡番茶 270円
- ④佐渡みそ 270円

ボン菓子・クッキー

- ⑤ボン菓子 216円
- ⑥佐渡産米粉
マーブルクッキー 540円

お茶(ティーバッグ)

- ⑦佐渡の「お番茶」
(ティーバッグ) 1,080円
- ⑧佐渡の吉井茶
(ティーバッグ) 540円

佐渡みやげに
最適!!



販売品目

食品



食堂



手芸



工芸



まっはらの家 BAKERY パンピーノ

TEL: 52-4744 FAX: 52-4566

TEL: 58-8067

こんなことに気を付けながら作業しています



★BAKERYパンピーノ

パンの製造、販売を行っています。
お店は火・木曜の10:00~15:00に
オープンしています。(祝日は除く)



★薪製作販売

注文販売、配達もいた
します。



★手工芸

受託作業として封入作業
等、自主作業として刺し子や
マット、トキグッズ製作など
をしています。



まっはらの家ではこんなことをやっています

- ・施設内の作業だけでなく、企業様に出向いて様々な作業も行っています。
- ・作業のほか、心身のリフレッシュと親睦を兼ねて、お花見、親子旅行、作業慰労会等季節毎に様々な行事を行っております。

地域の資源を活用しながら、みんなが能力を發揮出来るような作業をしています。



〈最寄りのバス停〉★まっはらの家 南線・小木線:「八幡新町」下車 徒歩5分

★《BAKERYパンピーノ》南線・小木線:「八幡町」下車すぐ

《まっはらの家》〒952-1313 佐渡市八幡町303番地2 E-mail:matuharanoie@hyper.ocn.ne.jp

《BAKERYパンピーノ》佐渡市八幡町100番地



- ①**トキハット 500円 **②**トキマグネット 300円 **③**トキマスコット 300円 **④**刺し子布巾500円
⑤裂き織コースター 300円 **⑥**マット700円～ **⑦**薪 ⑤雑木 250円 ④杉 200円 ⑥ナラ 350円
⑧あんぱん 80円 **⑨**ウインナーパン 160円 **⑩**揚げパン(きなこ) 80円 **⑪**クリームパン 150円
⑫クロワッサン 150円 **⑬**レーズンプール 100円 この他にもたくさんのパンを取り揃えています。

～障がい者授産品応援サポーターのご案内～

平成29年度から、障がいのある方の「働く」を応援する新たな取り組みとして、『障がい者授産品応援サポーター事業』が始まります。みなさんも障がいのある方の「働く」を一緒に応援しましょう！

○障がい者授産品応援サポーター事業って？

障がいのある方が心を込めて作った授産品を、市民一人一人が消費者として購入することで、障がいのある方を応援する事業です。

授産品の購入が、工賃向上につながり、障がいのある方の『働く』を応援することにつながります。

○『応援サポーター』にお願いしたいこと

・授産品の購入

たとえば 近所の方々と授産品を共同購入する際、その取りまとめをする

・授産品のPR

たとえば SNS等を利用した授産品の情報の発信

・関連行事の支援ボランティア

たとえば 授産品を作っている障がい福祉施設で行う行事でのボランティア活動

応援サポーター事業について詳しく知りたい方、興味をお持ちの方は下記までお問い合わせください。

佐渡市社会福祉課障がい福祉係

TEL:0259-63-5113 FAX:0259-63-5121



(佐渡授産ネットワーク活動の様子)



(公式応援キャラクター)

私たち 佐渡授産ネットワークにお手伝いさせて下さい。

ちょっとした作業なら私たち佐渡授産ネットワーク所属の各施設にご連絡下さい。

作業区分	内容	対応施設	対応エリア	連絡先	
農作業	収穫(野菜・果実等)	まつはらの家	真野/佐和田/金井地区	52-4744	
	草刈り・畑の草取り				
	休耕田の草刈り・畑の草取り	あんずの家	両津/新穂/金井/畑野と真野地区の一部	23-3303	
	水稻の苗箱洗い				
	その他農作業補助作業				
	農作業	草刈り・畑の草取り	愛らんど畑野	国仲地区/相川地区	66-3901
			愛らんど新穂	国仲地区/相川地区	67-7581
		水稻の苗箱洗い	愛らんど畑野	国仲地区/相川地区	66-3901
			愛らんど新穂	国仲地区/相川地区	67-7581
		その他農作業補助作業	愛らんど畑野	国仲地区/相川地区	66-3901
			愛らんど新穂	国仲地区/相川地区	67-7581
		水稻の苗箱洗い	愛らんど相川	国仲地区/相川地区	74-0696
		米袋の捺印			
その他農作業補助作業					
軽作業	各種袋詰め	相川岩百合	佐渡市全域	74-0017	
	雑巾縫い	相川岩百合	佐渡市全域	74-0017	
		愛らんど相川	国仲地区/相川地区	74-0969	
	ペットボトルラベル剥がし	相川岩百合	佐渡市全域	74-0017	
		愛らんど相川	国仲地区/相川地区	74-0969	
		さわやか	国仲地区	22-3833	
		まつはらの家	真野/佐和田/金井地区	52-4744	
	ティッシュの広告入れ	相川岩百合	佐渡市全域	74-0017	
		まつはらの家	真野/佐和田/金井地区	52-4744	
		さわやか	国仲地区	22-3833	
	各種チラシ折り	相川岩百合	佐渡市全域	74-0017	
		愛らんど相川	国仲地区/相川地区	74-0969	
		まつはらの家	真野/佐和田/金井地区	52-4744	
		さわやか	国仲地区	22-3833	
	ラベル貼り	相川岩百合	佐渡市全域	74-0017	
		愛らんど相川	国仲地区/相川地区	74-0969	
		まつはらの家	真野/佐和田/金井地区	52-4744	
		あんずの家	佐渡市全域	23-3303	
		さわやか	国仲地区	22-3833	
	封入(DM等)	愛らんど相川	国仲地区/相川地区	74-0969	
		まつはらの家	真野/佐和田/金井地区	52-4744	
		あんずの家	佐渡市全域	23-3303	
		さわやか	国仲地区	22-3833	
	箱折り	愛らんど相川	国仲地区/相川地区	74-0969	
		あんずの家	佐渡市全域	23-3303	
	タオルたたみ	相川岩百合	国仲地区/相川地区	74-0017	
	衣類たたみ	相川岩百合	佐渡市全域	74-0017	
	スタンプ押し	愛らんど相川	国仲地区/相川地区	74-0969	
		愛らんど畑野	国仲地区/相川地区	66-3901	
		愛らんど新穂	国仲地区/相川地区	67-7581	
	空き缶分別	まつはらの家	真野/佐和田/金井地区	52-4744	
	草むしり	愛らんど相川	国仲地区/相川地区	74-0969	
		さわやか	国仲地区	22-3833	
	道路ゴミ拾い	愛らんど相川	国仲地区/相川地区	74-0969	
		愛らんど畑野	国仲地区	66-3901	
		愛らんど新穂	国仲地区	67-7581	
		まつはらの家	真野/佐和田/金井地区	52-4744	
	庭清掃	まつはらの家	真野/佐和田/金井地区	52-4744	
	用水路清掃				
	草刈り	まつはらの家	真野/佐和田/金井地区	52-4744	
		あんずの家	両津/新穂/金井/畑野と真野地区の一部	23-3303	
	清掃作業	事業所等清掃	あんずの家	両津/新穂/金井/畑野と真野地区の一部	23-3303
			愛らんど畑野	畑野地区(施設より概ね車で30分程度の範囲)	66-3901
	データ入力	トイレ清掃・床ワックス掛け 硝子拭き	あんずの家	両津/新穂/金井/畑野と真野地区の一部	23-3303
		データの表集計	あんずの家	佐渡市全域	23-3303

(条件・金額については別途相談と致します。)

※その他、授産品については、各地区のイベントや行事等の商品も準備できる場合がありますので、該当ページを御参考のうえ連絡戴けると幸いです。

紹介施設一覧

①相川岩百合	〒952-1511	佐渡市相川栄町24番地	TEL74-0017	FAX74-0018
②愛らんど相川	〒952-1511	佐渡市相川栄町24番地	TEL74-0696	FAX74-0696
③愛らんど新穂	〒952-0103	佐渡市新穂潟上718番地	TEL67-7581	FAX67-7581
④愛らんど畑野	〒952-0202	佐渡市栗野江1810番地2	TEL66-3901	FAX66-3901
⑤あんずの家	〒952-0014	佐渡市両津湊343番地46	TEL23-3303	FAX23-3306
⑥サウスクラブ	〒952-0504	佐渡市羽茂本郷525番地4	TEL88-2815	FAX88-2815
⑦さわやか	〒952-0101	佐渡市新穂長畝910番地	TEL22-3833	FAX22-3843
⑧チャレンジド立野	〒952-0026	佐渡市立野333番地	TEL67-7774	FAX67-7774
⑨まつはらの家	〒952-1313	佐渡市八幡町303番地2	TEL52-4744	FAX52-4566

おいしいものや
楽しいものが
たくさんあります

