

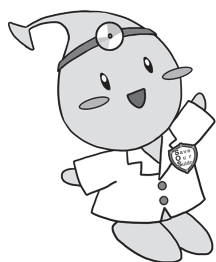
持続可能な水道

下水道事業のために

No.02

今回は各事業の経営状況の一部と経営上の課題についてご紹介します。

水道事業



水道マスコットキャラクター
Dr. すいどー

水道水をつくるために
いくらお金がかかって、
そのお金はどこから
きているのだろう？

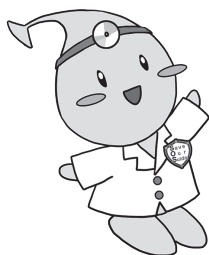
税金などからのお金
(一般会計繰入金など)
35%
(約 130 円)

皆さまが支払う水道料金
65%
(約 240 円)
＜この割合を料金回収率
といいます＞

水道水 1 m³ をつくる費用は約 370 円

水道水をつくる費用を、すべて水道料金でまかなえていないことが課題なんだね！

つかいみち
水道料金の使い途は
どうなっているのかな？



施設を多く持っているから、
この費用の割合が大きいんだね！

浄水場や配水池、
管路などを
作った費用
52 円

職員の給料など

8 円

施設の運転・維持管理などを
専門の会社に委託する費用

11 円

施設を動かすための電気代や
燃料代、浄水処理と消毒のための
薬品代などの費用

7 円

11 円 壊れた施設を直す費用

その他の費用

3 円

8 円
借りたお金の利息

皆さまが支払う水道料金 100 円あたりの使い途

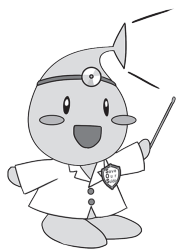


それぞれが離れていたり、水源が確保できないから多い施設を一緒にするのも難しいんだよね。だから、今後、人口が減っても、それぞれの施設を維持していかなければならないので、費用が大きく減ることは無い、ということが課題となってくるんだね！

※ グラフデータは、令和5年度水道事業会計決算数値を基に、簡略化して表示しています。

「水道マスコットキャラクター Dr. すいどー」引用：日本水道協会「水道 PR パッケージ」





1 m³ は、2 ℓ のペットボトルで 500 本分、
お風呂の浴槽 4 ～ 5 杯分の量です

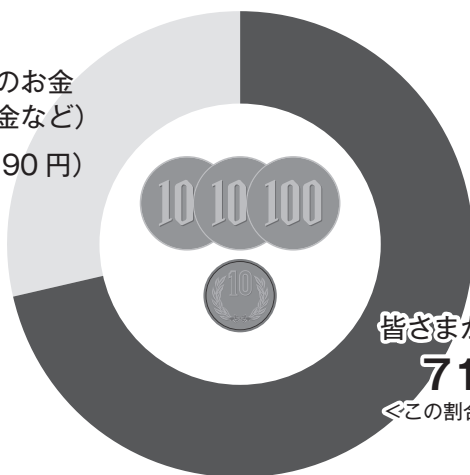


下水道事業

下水道に流した汚水をきれいにするため
にはいくらお金がかかって、
そのお金はどこから来ているんだろう？

税金などからのお金
(一般会計繰入金など)

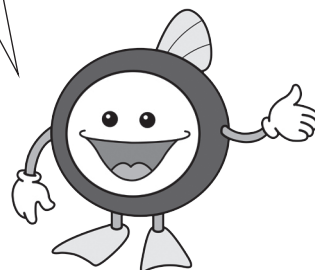
29 % (約 90 円)



皆さまが支払う下水道使用料

71 % (約 220 円)

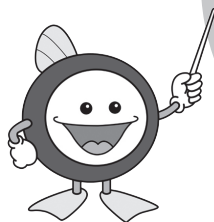
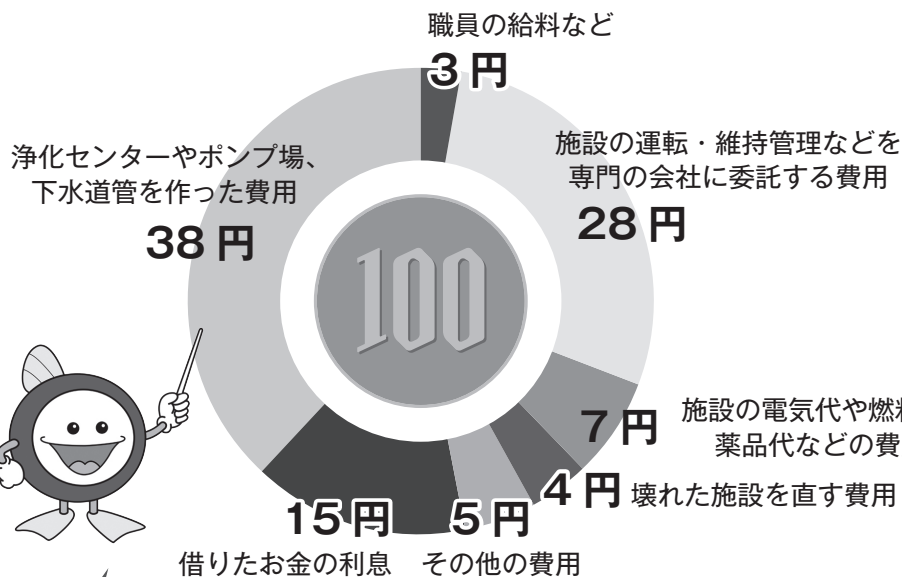
＜この割合を経費回収率といいます＞



下水道マスコットキャラクター
スイスイくん

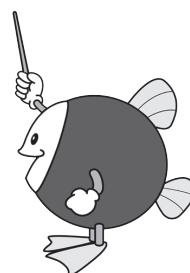
下水道に流した汚水 1 m³ をきれいにする費用は約 310 円

汚水をきれいにする費用を、すべて使用料でまかなえていないことが課題なんだね！



皆さまが支払う下水道使用料 100 円あたりの使い途

下水道使用料の使い途は
どうなっているのかな？



施設の維持管理にかかる
費用の割合も大きいね！

施設を動かすためにたくさんのお金が必要で、それぞれの施設は離れているから一緒にするのも
難しいんだよ。だから、今後、人口が減っても、それぞれの施設を維持していかなければならない
ので、費用が大きく減ることは無い、ということが課題となってくるんだね！

※ グラフデータは、令和 5 年度佐渡市下水道事業会計決算数値を基に、簡略化して表示しています。

※ 経費回収率の基となる汚水処理単価は基準内繰入などが控除されています。

お問い合わせ 上下水道課 (水道) ☎ 67-7280 (下水道) ☎ 67-7857

